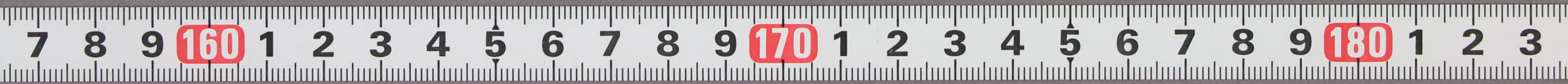


五月廿日

詩題

文紀十四年

服部文庫
117
2145
4





六月

水亭 綉涼



竹尚泉

林臥

賦得高樹早

涼歸

送人^{上美}山獄

溪上醉歸

七月

七夕遊道觀

流螢

松下清酌

江亭晚值雷雨



秋蟬

八月

江上待月

新雁

十五夜泛舟

夜宿山寺

海樓觀潮

九月

九日菊圃飲

促織

暮砧

秋晴田園即事

梁園閑步

十月

城西觀稻

山館觀楓

月夜歸田廬

涼州曲

送人歸嵐山

十一月

落葉疑雨

早寒有懷

故城寒望

西郊觀獵

山驛曉發

十二月

對酒行

雪上海上禪林

寒園思

城川雪望

歲杪飲田家

公上

夏日遊玉川

五日勸酒

初聞子規聲

春由

夏日飲田家

夏夜詠日

送人歸鄉

江上晚興

望月

春日黑水泛舟

林亭早起

晚涼觀酒

秋郊聞笛

夏日舟行

中秋

望月

秋晴遊驪山

遊友人莊園園事

秋日泛湖

初冬候園見菊

楓庭晚興

初冬山居

冬夜靜齋會小集

山村携酒訪友人

寒夜聞雁

雨中寒望

觀

江上聞砧

至日登高

興友人尋梅

雪中作

冬日野望

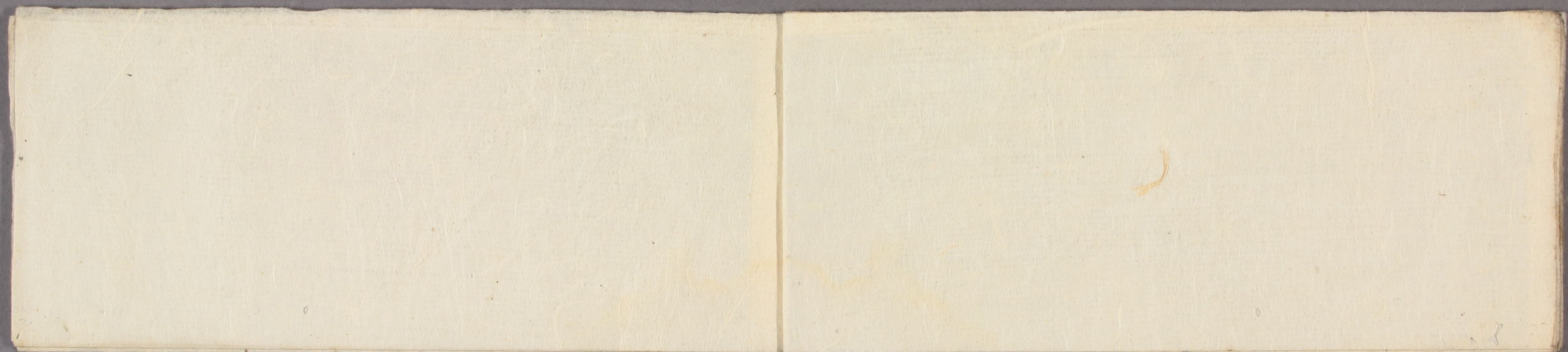
寒江釣雪

冬閨怨

孤松臺寒望

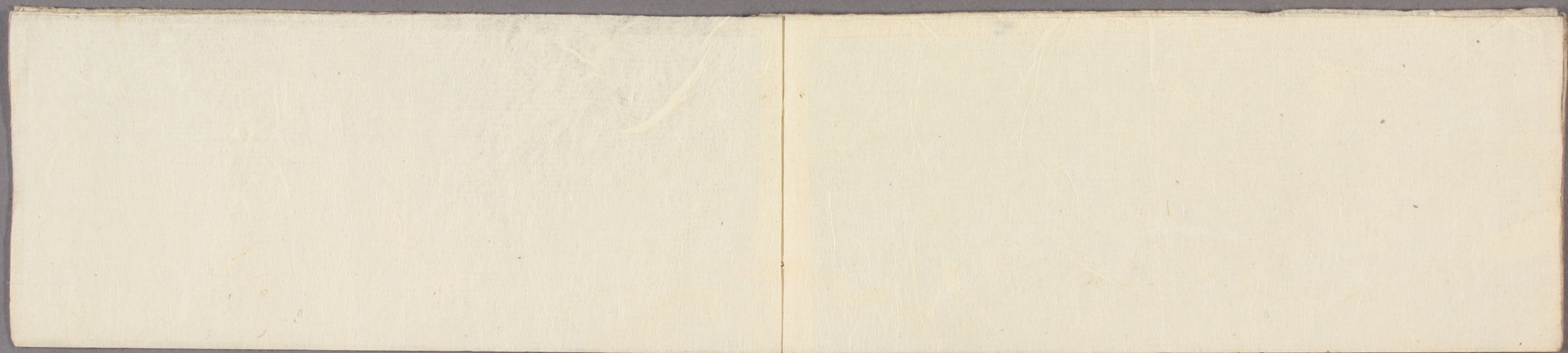
歲杪送人

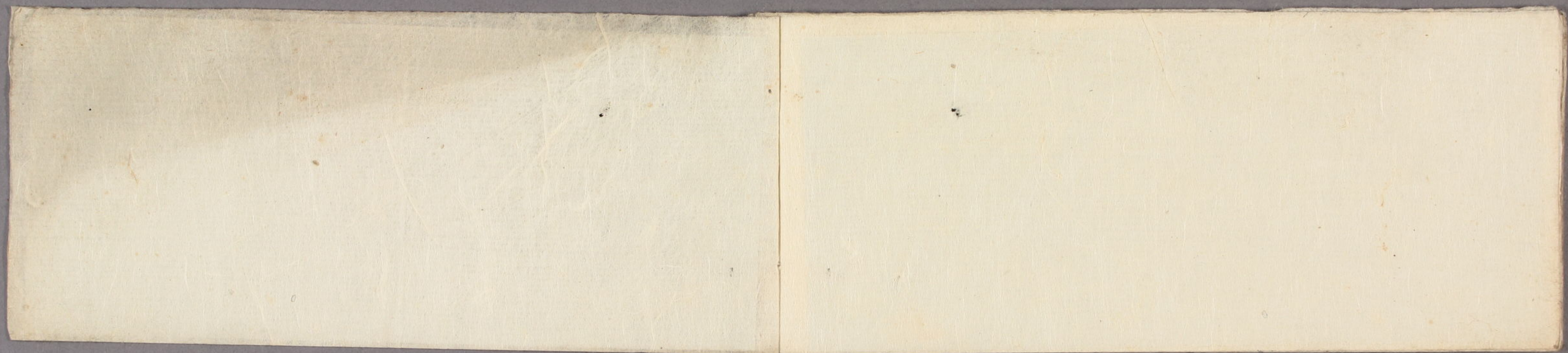
雪中集友人宅



子曰君子事上也

君子此謂曰二
也





四三白八

論直

十三

三禮

しらいま
らいらいま

三傳

左氏傳
當

羊傳
く

梁
て人

詩書
論

易
子
兩雅

ど
み
に
で
ま
の

