

王行亦上

鄭曰此以下當在疏字下初曰

上而初之此賈公彥謂鄭玄三祀

○筮于廟門上

注筮者之者行疏無者字

又三祀似疏充室者之者及同日之日筮字

讀似筮者連下讀

○四丁夷道直之

元文古字上有劉昌宗者廟案廟字

○五丁表音義上

元文自作似下有列

○其次注云上

元注若中之著在中士下

○筮与席

元文作具饒列音仕輔及

八丁易疏

沈存中言該云易象九為老

陽其九七八六之數陽七為少陽八為少陰六為老

非全之示配也凡何鍾之數有為五少者為陰

如爻之隔少為陽爻之奇三少也如曰老陽

九揲而為之六于九其柔數三十一兩多一

少則一少為之主五履坎艮也亦皆謂之少陽少

在初為履中為坎其為艮皆七揲而為之也其

數七、七之乘三十有八、三多坤也亦曰老陰六揲

而為之六于六、六之乘三十有四、兩多一少、

為之主也、巽離兌也、亦皆謂之少陰、多在初

目録大序解之下皆祀已下士二篇之題下稱鄭目

注筮者之者行疏無者字

○筮于廟門上

注筮者之者行疏無者字

又三祀似疏充室者之者及同日之日筮字

讀似筮者連下讀

○四丁夷道直之

元文古字上有劉昌宗者廟案廟字

○五丁表音義上

元文自作似下有列

○其次注云上

元注若中之著在中士下

○筮与席

元文作具饒列音仕輔及

八丁易疏

沈存中言該云易象九為老

陽其九七八六之數陽七為少陽八為少陰六為老

非全之示配也凡何鍾之數有為五少者為陰

如爻之隔少為陽爻之奇三少也如曰老陽

九揲而為之六于九其柔數三十一兩多一

少則一少為之主五履坎艮也亦皆謂之少陽少

在初為履中為坎其為艮皆七揲而為之也其

數七、七之乘三十有八、三多坤也亦曰老陰六揲

而為之六于六、六之乘三十有四、兩多一少、

為之主也、巽離兌也、亦皆謂之少陰、多在初

目録大序解之下皆祀已下士二篇之題下稱鄭目

注筮者之者行疏無者字

○筮于廟門上

注筮者之者行疏無者字

又三祀似疏充室者之者及同日之日筮字

讀似筮者連下讀

○四丁夷道直之

元文古字上有劉昌宗者廟案廟字

○五丁表音義上

元文自作似下有列

○其次注云上

元注若中之著在中士下

○筮与席

元文作具饒列音仕輔及

八丁易疏

沈存中言該云易象九為老

陽其九七八六之數陽七為少陽八為少陰六為老

非全之示配也凡何鍾之數有為五少者為陰

如爻之隔少為陽爻之奇三少也如曰老陽

九揲而為之六于九其柔數三十一兩多一

少則一少為之主五履坎艮也亦皆謂之少陽少

在初為履中為坎其為艮皆七揲而為之也其

數七、七之乘三十有八、三多坤也亦曰老陰六揲

而為之六于六、六之乘三十有四、兩多一少、

為之主也、巽離兌也、亦皆謂之少陰、多在初

目録大序解之下皆祀已下士二篇之題下稱鄭目

注筮者之者行疏無者字

○筮于廟門上

注筮者之者行疏無者字

又三祀似疏充室者之者及同日之日筮字

讀似筮者連下讀

○四丁夷道直之

元文古字上有劉昌宗者廟案廟字

○五丁表音義上

元文自作似下有列

○其次注云上

元注若中之著在中士下

○筮与席

元文作具饒列音仕輔及

八丁易疏

沈存中言該云易象九為老

陽其九七八六之數陽七為少陽八為少陰六為老

非全之示配也凡何鍾之數有為五少者為陰

如爻之隔少為陽爻之奇三少也如曰老陽

九揲而為之六于九其柔數三十一兩多一

少則一少為之主五履坎艮也亦皆謂之少陽少

在初為履中為坎其為艮皆七揲而為之也其

數七、七之乘三十有八、三多坤也亦曰老陰六揲

而為之六于六、六之乘三十有四、兩多一少、

為之主也、巽離兌也、亦皆謂之少陰、多在初

十九表係上元文之總七維及范表駢字
類一令一近一經一劉一信本及一
而於求及第止文及一多據一借七
見及

二十一表疏中引符 黃一改作皇元立梅異本
似黃亦未可知

二十二表注其爵 通和以為其命封同
不詳

又疏中二十七士 二十七士上中下三九

二十四表同俗一 元文世業及下又言陸刻
屈縮及下以自同此

元文項下講及考組言祖 玉及下有同山結
上者山實及舊一此下字

組一後注下上中同俗古儒及
故恐固

同上表末行有心封之 故恐固

側尊 元文作無亡甫及又言武跋及下有
爵容之升也字非言至

旁四下有也 元文作如冬力丁及一表
均住末 拘休俱

爵封并皮 元本管及下有本身作
真也

其注末禮字 义疏作禮 下二处同

其親文 元文作刘秀策

其疏末玉皮并 改作王字而縹為
句

廿八表係初行 下有此行

又末以 禮 權

於別者 元文於言計存同

子注元文飾作節 義疏多外字

廿九表者云 元文又本 上有

主人升秋 元文又本 侍忍待

其下中疏末 侍忍待

卅一表文 元文避下有下辟為同

實降秋 元文仍及下有下不同

亥右手 元文仍及一及一及之六及
無項下浪及四字

卅三表末以 按前伸當作仰
卅四表降上 編釋云每加亥受冠每
降一等別除等也

卅五表末 元文以而抗言柄彼命及

○世五表薦脯 初文薦脯本又作薦豕子
有買及家薦獸名并效此
其末云文醜二 加請本作三 其本

○世六表叙 亦作叙
元文作捷和初治及本文作挿

○同末注 圖門誤說見又疏
元文章下有刊者暉

○母拜受叙 元文及下有刊古協及下同

○世七初表 元文及下有刊
初文也昌虞及幕亦皆及
禮當似礼非 見通亦及又疏

○世八贊亦叙上 元文亦作本又
叙文非在也及

○世九表主人上 元文及下有刊
有刊本作酒旁糟
元文及下有刊
元文麗下有兩也
元文預下有同
叙文为介音界

○世十表坊者上 元文及下有刊
元文及下有刊
元文及下有刊
元文及下有刊

○同表若不上 元文及下有刊
疏中改舊也改作改者也
疏中不設戒为之为改作也字

○世十一表 疏中不設戒为之为改作也字

○同表疏上 元文及下有刊
云西南之西字行
于作於

○世十二表 元文及下有刊
元文及下有刊

○世十三表 元文及下有刊
元文及下有刊

○世十四表 元文及下有刊
元文及下有刊

○世十五表 元文及下有刊
元文及下有刊

○世十六表 元文及下有刊
元文及下有刊

○世十七表 元文及下有刊
元文及下有刊

○世十八表 元文及下有刊
元文及下有刊

○世十九表 元文及下有刊
元文及下有刊

○世二十表 元文及下有刊
元文及下有刊

○五十表年字注上 秋文廉亡也反
其并 秋文疆居良反竟世下同

○右表 秋文之休。虚野反

既清上 元文物付到本似古昔字

其次 丁上有到且一与五字

同疏也 元文及下有又作假

○五十一表借上 元文思作息

天之上 元文户下有福也与序垂上声

右表今句上 单力必南必误

○五十二表疏在申上 仲正行

同申 宋马安书侯或当孔字上

同疏 秋文居九遇反

○五十三表初上 允下有到之润及注下同

其并 秋文絀縁以绍反

其表 元文夫及下有到言缺

○五十四表 周初光魁相之事

同则借上 秋文大古音泰注同奇则

侧皆及巨同本亦作育其絀如絀及注同而

赦婢世及刻有斲及以时皆手及下以上同

○五十五表疏著上 嘉靖本以是作与不

同表 秋文通子丁歷反本亦作编

同行上 公羊隐元年疏引鄭注云疏於

益也衣服後加益之字前其志者欲其注之進

同母字上 秋文母追之字年下丁回反也

○其表 未闻上一有亦字

○五十八上 秋文管初患及殺本之作

其次 秋亦作試同申者反下同

其次 坊记多者字

○五十九表 未仿之疑云年二字

其表 秋文之殺色界及旧所

其表 制反巨同

其表 秋文而證时志反

△士白二

○題上 元文初目云似部云

陽上有取其日入以下無

○昏礼

一本无通造之送

○注上 初文取妻七住及亦作娶下同紹介

又

一本注云至康耶在往来下无纳采而三字与疏合

○三表巨凡上

元又仍及下有下下的为今为同

初文於禘乃礼及

○三表巨と

元又使若同作后使者及巨同

○四表初巨と

论语子入大庙每有问

○四表注

释文内雷力又及

○曰字初巨

元又使若同作后使者及巨同

○曰疏初と

故云当作註云

○五表注上

初文極間多盈合好等及

○六表疏初と

從醴之禮也

○曰末初と

元文作醴醴七甫及下吉礼

○曰末初と

元又亮及下有本亦作曰鄉四字

○曰末初と

元文以檢校列於醴及又丁考及

○曰末初と

元文以檢校列於醴及又丁考及

○

一者苦交及巨凡疏初序乃

八表初行

蓋 元文作醴醴七甫及下吉礼

九表 趙巨

趙巨二字之行

十表 五初と

元文器下有偶也

○十一表 二初と

義疏宜作宜

○十一表 初初と

補初文歸大西及

○十一表 初初と

元文作醴醴七甫及下吉礼

○十一表 初初と

元文作醴醴七甫及下吉礼

十一表 初初と

補初文壻之悉計及從士從眉

十一表 初初と

俗作埤女之夫

士以初初と

○昏礼

一本无通造之逆

○注上 初文取妻七住及亦作娶下同紹介

又

音中界 一本注云至三廉耶在往来下无纳 采而三子字疏也

○三表注上

元又仍及下有下仍为今 为同

初文於禘乃礼反

○三表注上

元又使去同仍仍使若及巨同

○四表注上

禘语子入大庙每子同

○四表注

释文内雷力又反

○四表注

元又使君委及反

○疏注上

故云当作註云

○五表注上

初文楹间多盛合好等反

○六表疏注上

從醴之醴也禮

○末句上

元文作醴醴七甫及下吉礼

○末句上

元文亮及下有本亦作曰鄉四字

○末句上

元文以檢校列於醴及又丁考反

○末句上

元文以檢校列於醴及又丁考反

※

八表初行

一者苦交及巨同凡辟列序乃 盖及一吉避巨同 元文作醴醴之魚乞及又吉疑盖作 盖

九表翅豆

翅豆二字之行

十表五句上

元文焉下有偶也

十一表初行

義疏宜作宜

十二表初行

補初文蹄大西反

十三表初行

元文作肥刘者纯又吉之春反字

十四表初行

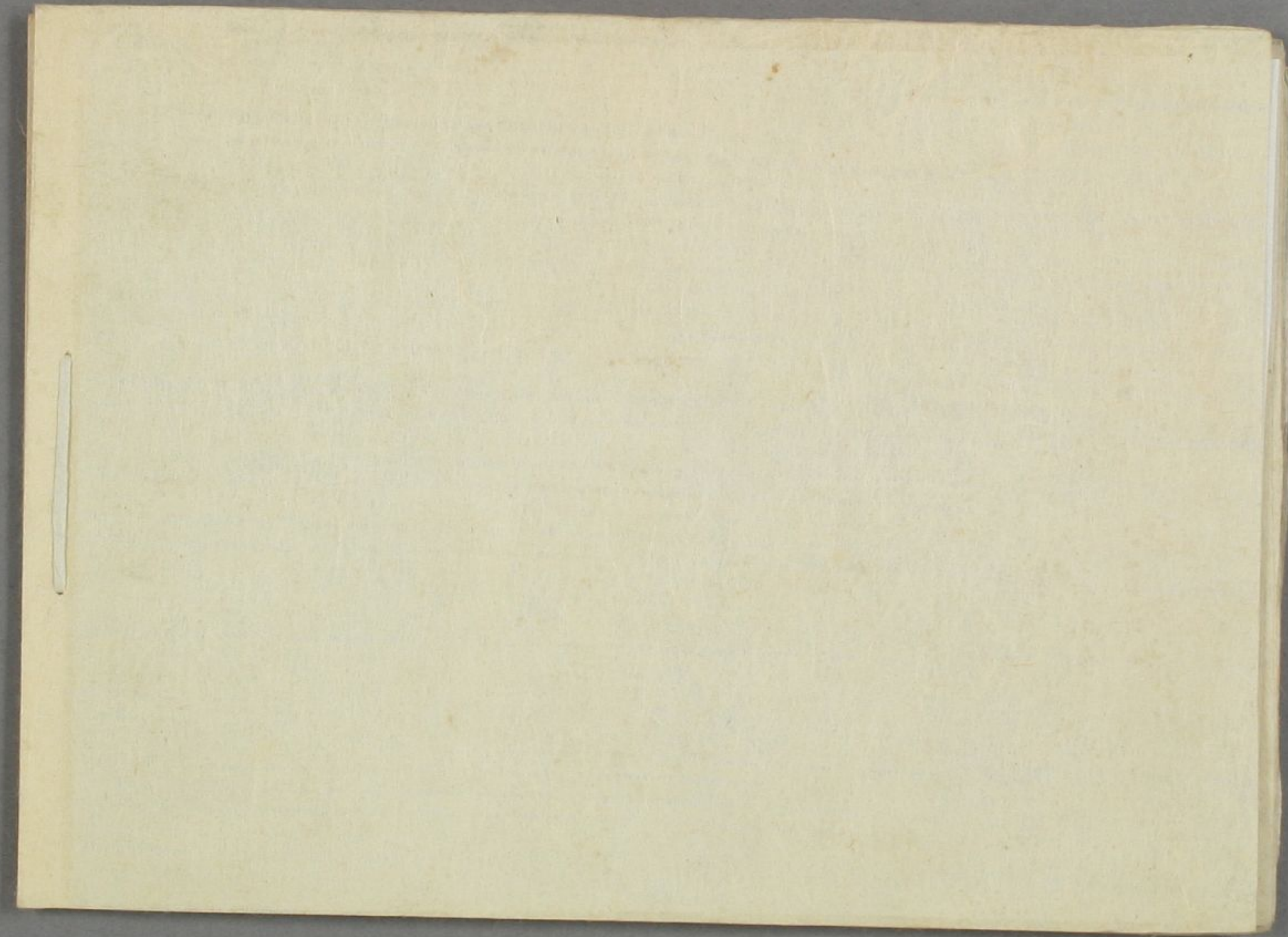
林之圍反脚步字并方爾反云

十五表初行

散骨也又作脚官作榮 補初文婿之悉計及從士從眉 佐作埤女之夫

士以...表...
士以...表...
士以...表...

Vertical label at the top edge of the page, possibly a library or collection identifier.





先君手紙

儀
礼抄
馬
者乃下



子由
車志
お
車志
お

服部文庫
イ 17
2121

