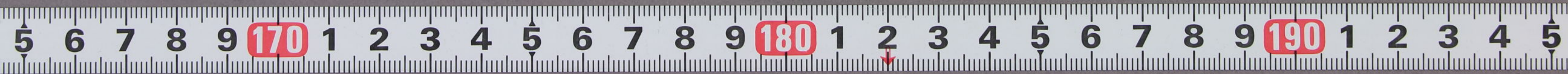
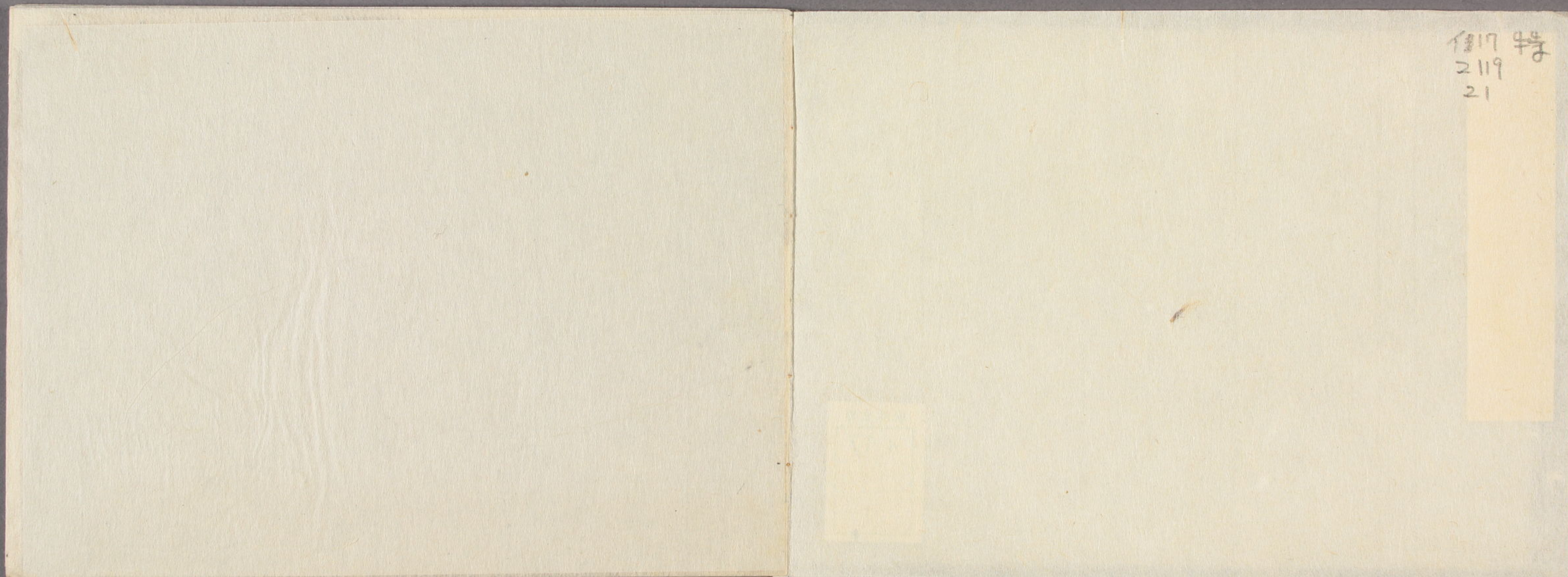


老子聞書一

服部文庫

イ 17
2119
21





1817 号
2119
21



老子

老子之始終リモ限リ無バツトシテ

老之道意ハ用之時レ故ニ無クシテ

トカリカタクナニテチラ失エル故ニ

子ハ無為ナリ故ニ道ヲ以テテ見ス

ガトウチコワレテ以テ道ニ依リテ

已カスヲカカリラカニカエテ人ノ

事ニカニハルカト思ハ又人モ

知ラサキテ外之人ニカニハヌト

道ト云フハ故ニ揚クカ事モ是ラ也

屈尚信申尚恬惔言廣淡多

也の同△有一長中ツツクスル

リ先至ノ道ヨリ夜有リト云フハ

常ノ事ニ用ユル

○附老子之末十一節一曰無名

無名自化清静自正

○先ツ二体一曰二形之木ハ其形之木也

○又云子ハ其形也

一車王註曰能ク老子ヲ談者多ク

道今而三言王註辨其旨

無名

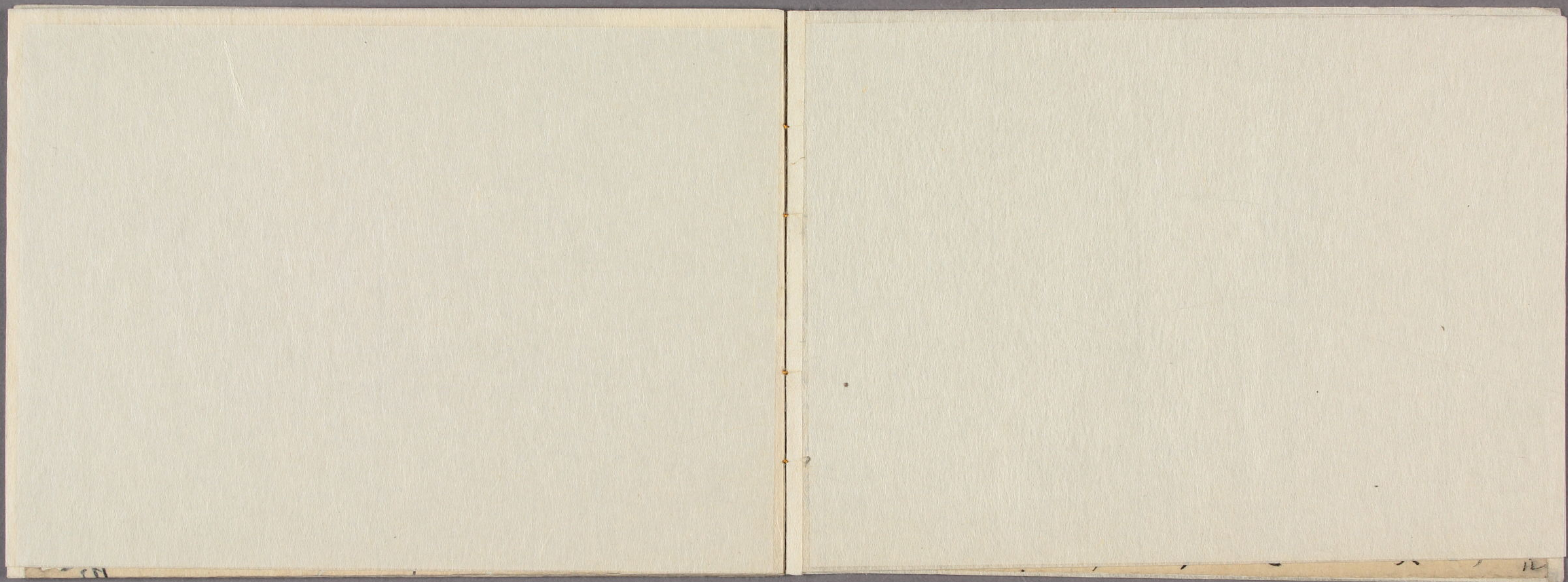
○始末クナリ

有母陰入道之主陰及同無同

化之月也亭謂品其形毒謂成其質

二

今ノ美ノ為良知ハ斯悪キ也



三

不尚以不貴難得之貨。不見可欲皆

心老子貴虛無以之著矣

則老子非虛無也然其老

子之言虛無也其腹懷良

自然人之用之足者也

非其用之足者也

以仁化教德治國民之謂知夫

其仁化皆國民施之知夫

其識之成其任之成之

守之居之無言類自然之民化之

辟天天地之間松

夕天不言之

萬物之字似字可
我云外之也

○進
子子道ヲ格ノ云註天地莫
之故象帝之先象ノ字疑
國一人執一家之目量不終治下受
窮力拳重之語

五

吾仁之也天地不靜動萬物之生

物枯トモ不

ウラララ天地

吾仁之也天地不靜動萬物之生

三

不尚以不貴難得之貨。不見可欲皆不...

六心老子貴虛無...

自然人之用...

非甘也...

仁化教德...

其仁化皆...

知者...

各之象本不然各以首終...

四

冲謙冲虚冲物...

萬物之字...

我之於...

皆見是...

其...

子...

註天地...

象...

五

天地...

指...

生...

非...

○註真生レツキ
天地之間 註有稟 俗云フイゴ也老子
ハ言以無為ラズ 老子八十一章
皆任自然

六章

不死 谷上云フ名ア尾是ガ備見ガリ
注中 大無谷也 ○玄牝 雌雄也 北巽之内
方ニタヨテ云故ハト云カ

七

老子 其不自生 任自
長生ニテ一本ハ久長受上ノ説ニテハ
則長生カノウ別ニ云ハ別久長カノウ
兩嘉

八

九王

持節 懼其溢而左右
二 數 特保身ニシテ居リ上ニ其
ノ則不知其已也ハラトルニ能ク
ソクハ群ヘキリノキキヲホククレテ
ソクハ群ヘキリノキキヲホククレテ
不可長保 ○金玉滿堂 備之字有ルハヤハ
身ノ徳ニタトウシ○也 九ノコス 兩嘉
○功 註可見

十

載 註可見 專氣
一 無知乎 老子ノ知ハ術ヲ數ヤテハ三ニ
ニイカヌカシ知ルガ
則知者其知カ

註數理教也於此聖也非此幻葉智
非葉智

十一

轂車之橫ノミヤクノクハ中ニ穴ノアル也

皆十無ニ當用ヲ成ス車其

穴無ケルハ用不効ノ埤モ又椀之教椀

モ中ヲ無ニ置ルモ其ハ用不効ノ埤

モ又車同上ノ窓牖ノ戸皆無

註木埤ノ名

十二章十九章モハ亦必床者也

十八章大道ハ老子之大道也

二十章

絶学無憂

註ニ未教特之以
為用ノ字以簡要

善者悪心輕中ノ事ハ皆ヨクノ事也
三言

諾唯

善惡相去何^寸分之間也

熙^{喜也}樂也^{居格}廓^荒野^同察^示之^明白

澹^泊之^一水^必諸^字不^可忽^心

其^亦物^悅自^心

比一章

一穴^上見^故之^空也^萬物^以無^形始^又以^不動^成

窈^冥冥^天不可^測也^也故^比之^以自^白

驗^之

二十二章

伐^於代^伐也^功以^立之^於人^之心^也

二十三

希^言老子^是出^志之^希

從^道故^從至^於道^行也^其方^以

二入^行也^則老子^之道^之合^行也

德^一本^作也^古八^得德^上曰^少

失^人行^繁華^八是^其失^也

信^不至^信正^焉人^之信^教人^則有^信

人^之治^已及^上無^不信^上云^不志

二十四章

企^者不^能長^者也^跨者^則一^千里

教^負行^教負^用言^事之^故也^ホ云^フ

二十五章

有物

獨立

不偏中三立于富貴貧賤上事長

向ヨツテモトトハ本ヘカエリ

可以至天下

母為父

為道

道ト云ハ人モ下卑ニ成ル

母父トハ出表

故道亦大

莊子テハト王ト五ハカリモノ

域中

人法也

法也

法也

輜重

雖有榮觀

至超然

今心所欲也

心之天下

如只則失

下ノ君ノ字ニ對ス註本ト云本是

二十七章

善行至轍迹

取謫

善結事無信則敗

善行ハ此ハヨクトツカミト云無

レ故ニトカタナシ轍迹ト云

取謫キストレセムル

三十一章

隳兵至處之編將軍上中將軍以喪禮處之上衆殺人者也

三十二章

道之常上大人曰道之常示道中一名註同

三十三章

強行者有志亦無名老子之樸死而不亡者壽人皆我先下樸ヲ守人皆爭也故

○註 憤然ハ物ノハハ

○同 不其累其身

天地至其露

始制

○註 樸老子貴陰ヲ故ニ昏母ト云フ散

○註 錐刀之末 錐ハキリヤ

譬言道至

江海考本ニ云フ川谷之於江海

三十三章

強行者有志

死而不亡者壽道以亡生亡死故壽





