



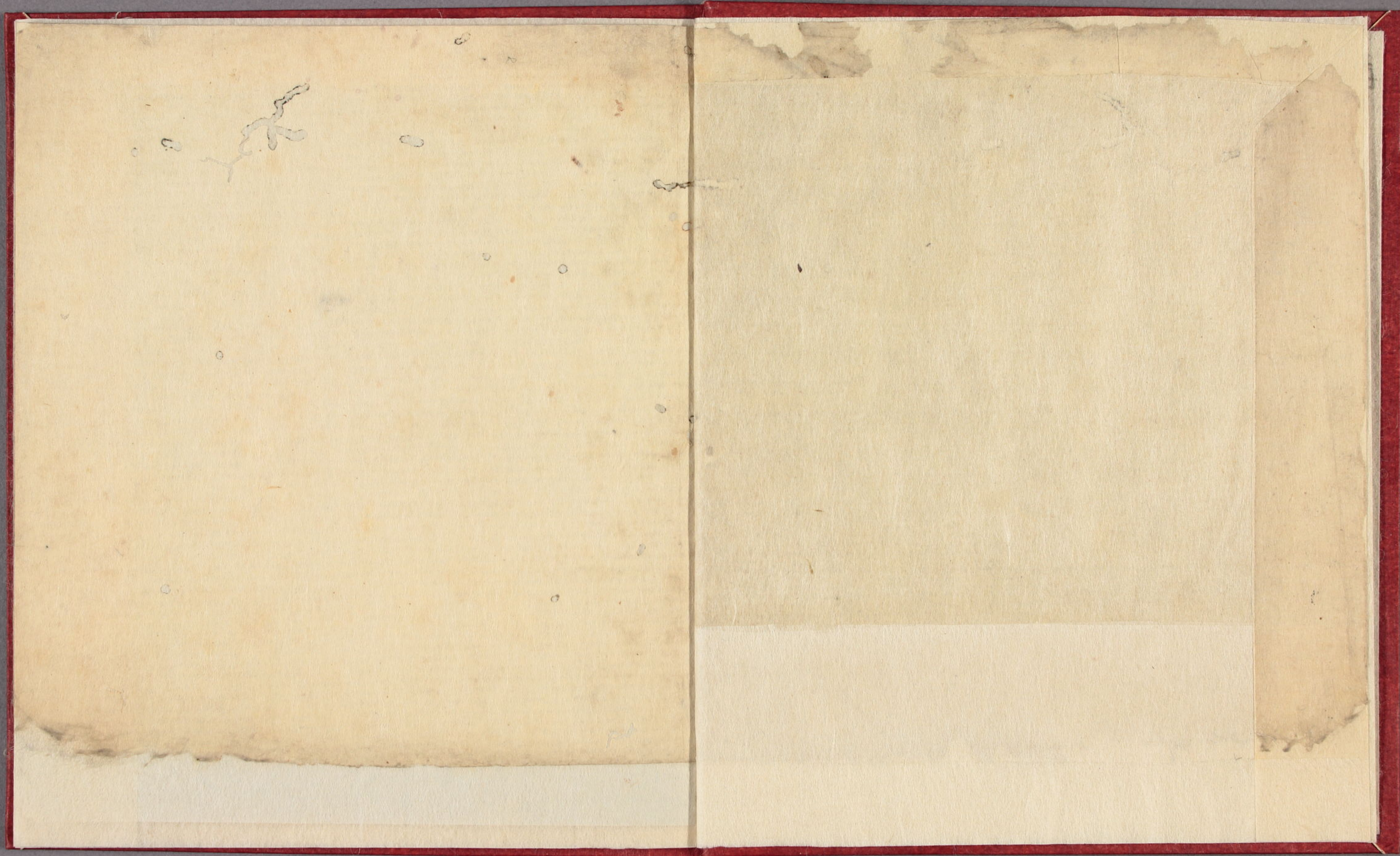
自守

服部文庫
イ 17
2119
20



117 特
2119
20

自守



金賈人... 録... 已而後... 臣下... 領分... 百姓... 所人... 止... 正... シキ

○孝悌忠信礼至我恕耻

此八字平生心か行行ベシ

近クシレタルトテラロソカニスヘカラス

近キ事ニ善キるノ多クナルモナリ

平生テモヘテ行テモサシテ目タノヌ

トモ皆ラロソカニスルナリ故カシヤシ

寸ハロロタヘハナリ

○學子而習之 字ニテモ平生心かケス

ナカハキニ不入キニ不

入ルバ行ハレズ何ニ藝ニテモ此ニ用ベ

○知人ノ善キコトヲシルナリ手本ニシ

善人ノ... 録... 已而後... 臣下... 領分... 百姓... 所人... 止... 正... シキ

孟子曰 夫道之於天下也 猶水之於魚也 水涸則魚亡 道廢則民散 故君子居則思道 行則思義 居而思道 則德有餘 行而思義 則功有餘 德有餘則財聚 功有餘則名歸 財聚則民歸 名歸則功立 夫道之於天下也 猶水之於魚也 水涸則魚亡 道廢則民散 故君子居則思道 行則思義 居而思道 則德有餘 行而思義 則功有餘 德有餘則財聚 功有餘則名歸 財聚則民歸 名歸則功立

孟子曰 夫道之於天下也 猶水之於魚也 水涸則魚亡 道廢則民散 故君子居則思道 行則思義 居而思道 則德有餘 行而思義 則功有餘 德有餘則財聚 功有餘則名歸 財聚則民歸 名歸則功立

孟子曰 夫道之於天下也 猶水之於魚也 水涸則魚亡 道廢則民散 故君子居則思道 行則思義 居而思道 則德有餘 行而思義 則功有餘 德有餘則財聚 功有餘則名歸 財聚則民歸 名歸則功立

修身以俟之所也 以立命也

○知命 天命ヲシテハナリ夫道ヲ考ヘ
 ヌテシテ天命トシテアキラメ居ルナリ
 多ク喜ビズ悲シキスギズ不
 羨不怨トカシレ平生道ニシテ
 モナツカシキ行ヒナケレバ富ニ居テモ
 不驕貧ニ居テモセバ心ヲクルシメズ
 ココスチカハル心ヲイハサハルナリ
 如是ナク一生其ノ安堵ナリ且致寿
 不憂死ニシテモ不迷ナリ

○学也 亦在其中也 是レハカケキ一也

○省已 人事ハ早クシルモノシバカクハミ
 又モナリ学文カ一人ハナリ

○念 ○欲 善悪共ニハノキ人ハナキ
ヲ付ケ念モ欲スナク大ニ念欲ニ字モ并
ナケレバナラナリシモ面テハキ人ニハスル
大ニアシ、只巴レガタメニスルナレバヨシ即已
ガ善行ノタメニスト云フナリ

○礼樂 此ニ字ノ云フ妙々ぬベシ礼ハキヒ
事ナリ日日行時モ此心父ガイナガイ
両用スベシ亦中庸ノ意モアリカタヨル
ベカラズ礼ハ不多端多事ナレバ或レ
ラモムカズ其中樂ハナホドタノシ和
ムガヨシト云氏同ニナガラ遠ラン放心ノ
アソビニテ和シバカラズト云ハ詩作ヨシ

作りナラハバ甚樂多クモノナリアイ
テナドモタノシモナリ大カク作り
コニナト手てヘテモ面白ミラテハヒ
タモノ作りヨクベシ其上ハ少シ中絶レ
テモテキルモノナリ不也身ニ場不
出シ唐詩書(不)知也詩ハスナラニヒ
ヲ放レシヲカ下スルヲコナケケムカ
シク他レバカラズ文モ同ジ漢人ノ文ハナリ
ニナツケツク只一タイガトウナリ其中
詩ハ句文人ノ辞ナケバアリ

○奈如在 ○慎終追遠 ○敬鬼
神而遠之 此等平生ムカケベシ

ナラシクセヌナリ

儼如思前此ノ意ヲ後ト此ヲ能考ベシ
是ハ心ヲ清クシテ邪ヲ去ル
テ美ヲ通シ用ユベシ

日誦五訓

行之則固善也不知之
人必不口誦之也

文武忠孝

武家法法度又カアリ

學子而習日之

毎日書ラ声ラアケテ
又弓馬年次ヲ習ヒ
樂記カノワレキヨク
及理トオク心ヲ付ケマ
ルナリ

以礼制心

礼時ハ事ハ君父師對シ
毎礼及理トオク心ヲ付
ケマケルナリ

祭如在

先祖ノメイ日ニハイ
又ハカクシカムコ
ノカクベカラス

後按又
樂記曰
致治心
以治心

修身修身ノ以保之保之所以立也

平生心ニカクセテ終終射マヨウモノナリ
故レ信リケシ日心ニフクシトムベキナリ

附幼年良師朱ニ交レバホクナリ
婦人婉順食事計事貞節

自言行言ハラ世ニ
去シノキウサ
アラハレバ取
ト云義

致死事アリ先又生テ已カ身ヲ君父母ノ
用ニタテルト云理アルオハ其心ヲアルベキ
只カマラテ道ヲ平生心柳子バテサカサ
或守

治心樂記曰致治心
誠信之心油然
生此下教
アリ則易和直正子愛諒

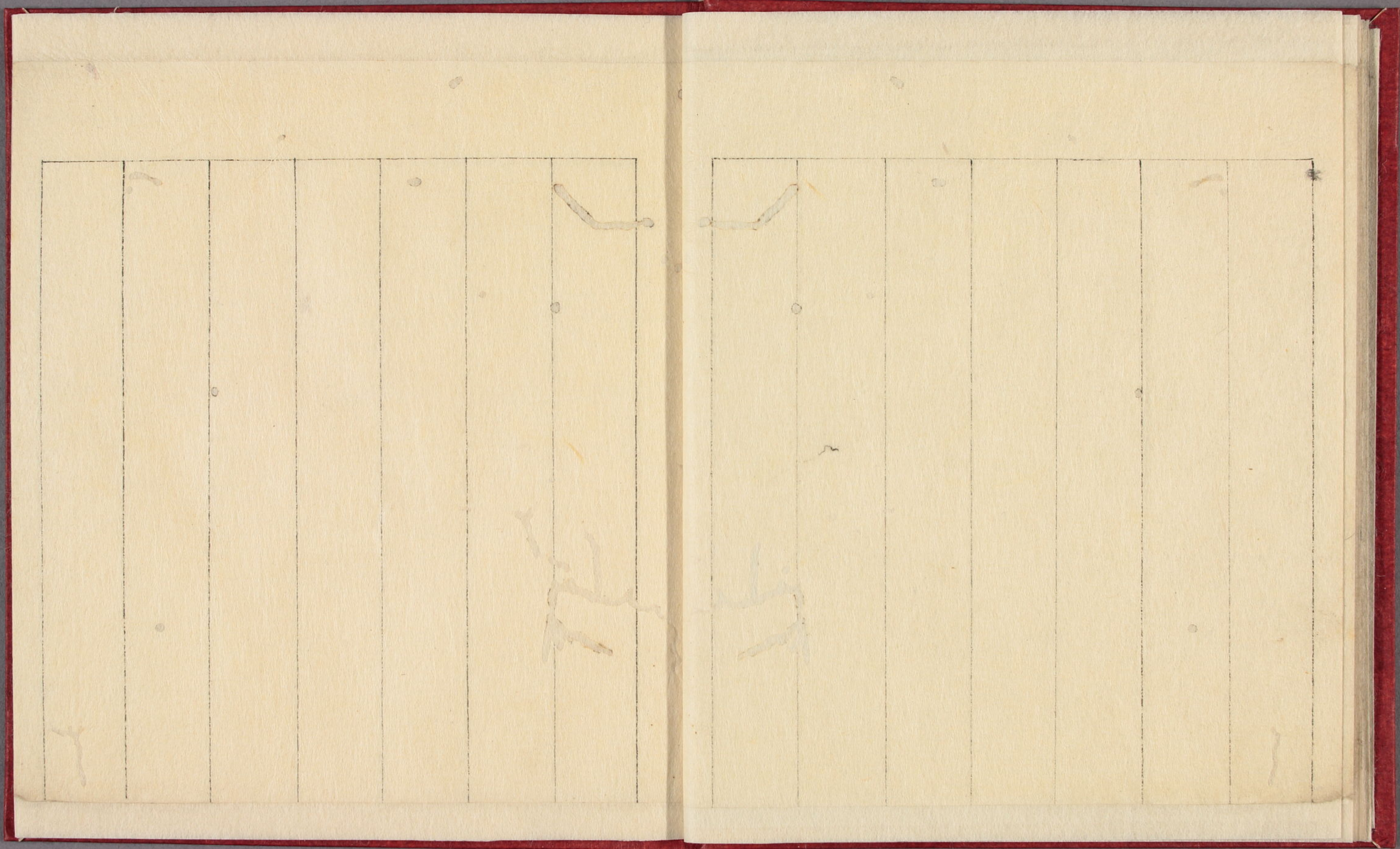
○六父淺言深キニトカアリ 略カトカアリ 古人之語如此アリ 亦不信レ 已レ 虽

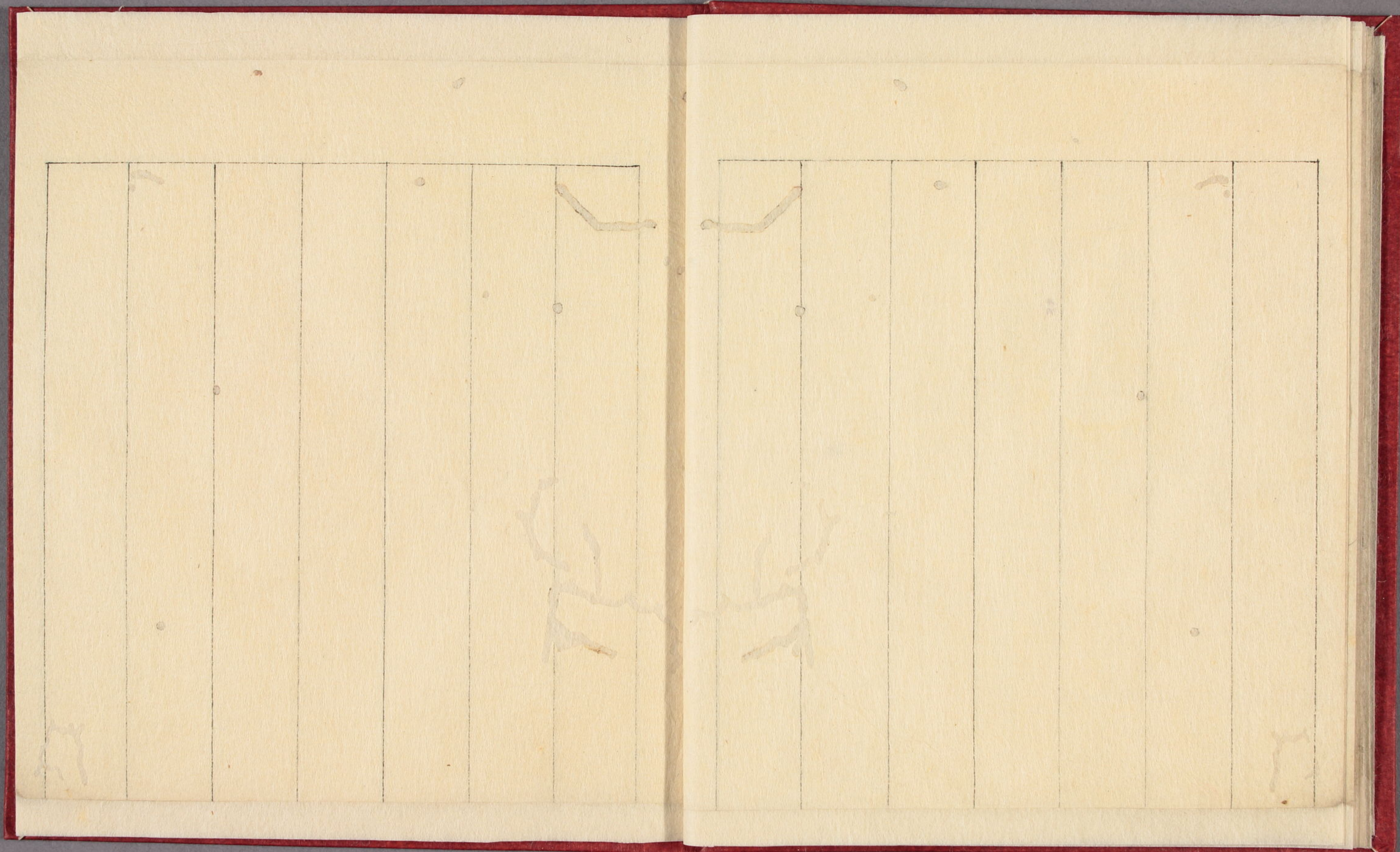
患彼不言中心却為謀已又此レ 不叶之レ 諫ニ 孔子凡諫ニ 取リ 也

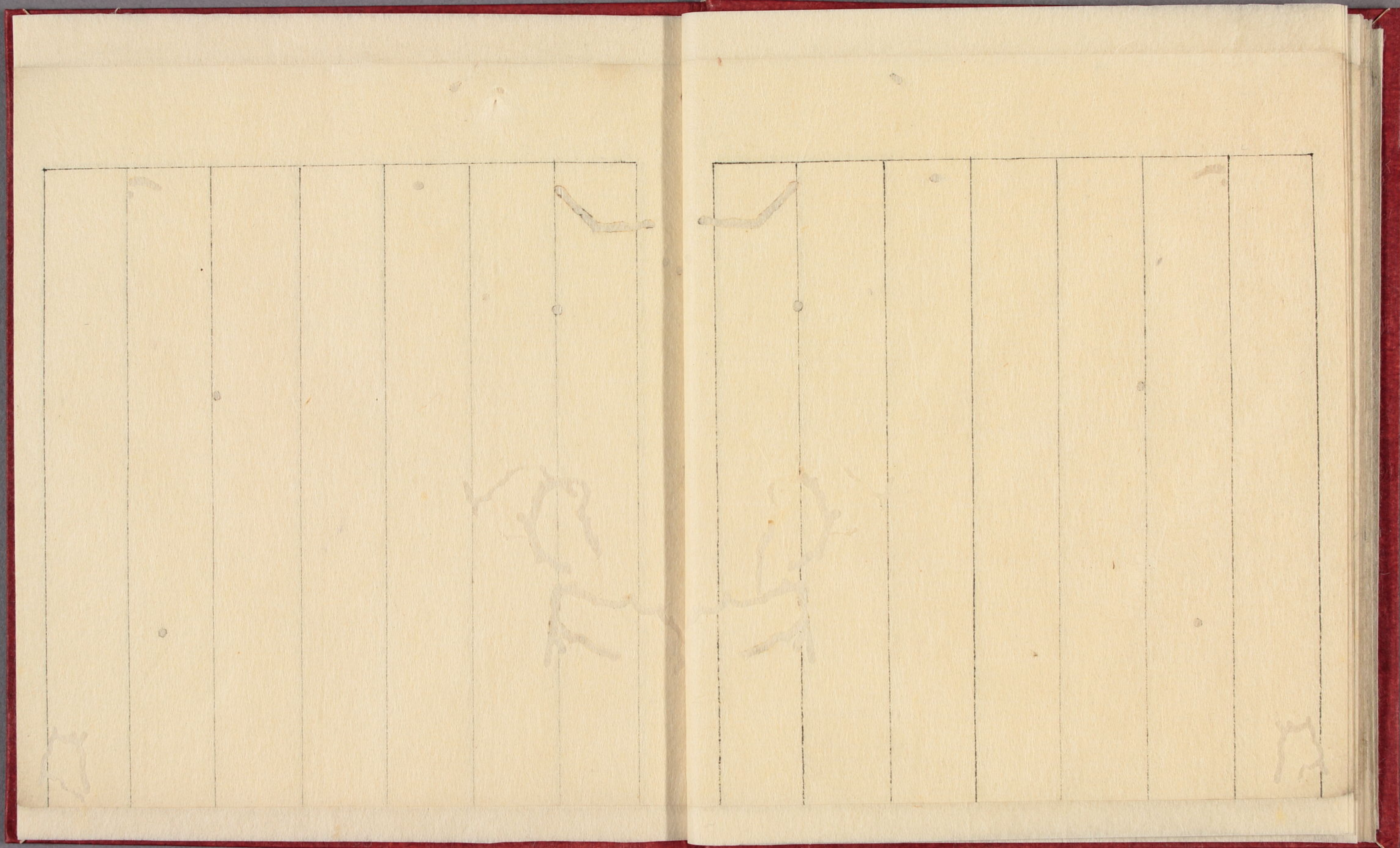
○君子之六父淡如水小人之六父甘如蜜レ 忠

是身身平仲与人六父久而人敬レ 礼記

之亦同志也生与人金六父肝要レ







以下全て
白紙

