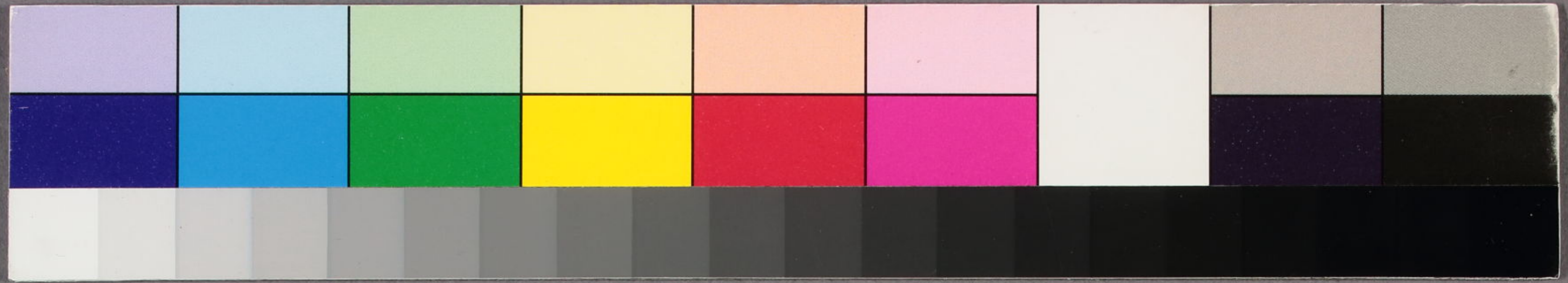


滑稽

服部文庫
イ 17
2119
18





117
2119
18

○^{下出}田奴跨臥主人頭、叱之、奴曰不蹂、
則何有、
人果不可以不學礼、

○偽現禱壓狐人、約奴曰、我至

祝之際、以錫三声、汝乃自挾箱

中、出挂狐、放于座、彼家知狐去、

身則重價于我、汝亦与矣、而如所

同、而狐屏息死矣、奴曰願借

盒一枚、是为死狐之靈也

○有盜夜入、主人不知、曰、應是角

盜、为角耳、有姑有按鍵者、主

人曰、是猫、盗为猫、为人如是、教終

曰、是狮子、盗不去、所出、为狮子、留



或于盗、师曰是為空戶、建便
疑、辨人為、海先教之、敗、
似大之、為或、試行所、于、于、師、
師、以、以、以、以、以、以、
有、有、有、有、有、有、

平且、淨、淨、淨、淨、淨、淨、
行、依、曰、是、王、于、之、也、
公、向、市、井、中、曰、飾、其、
鬼、初、出、矣、怪、以、未、而、
開、戶、另、日、出、怪、尽、之、
日、觀、耳、視、化、協、學、曰、吾、年、少、時、
皆、有、其、聲、口、今、但、欠、呻、耳、
中、言、一、人、而、及、曰、是、所、為、
是、係、先、師、之、一、語、而、皆、人、
見、之、性、也、前、語、而、已、身、
○寺、主、私、養、食、和、大、黑、者、人、
容、髮、鬚、真、他、世、請、一、見、之、
日、何、異、常、人、乃、以、友、則、
○有、嚙、紙、癖、去、妓、不、知、怪、
此、古、師、耳、妓、欲、美、餅、為、
路、忍、未、嚼、之、於、是、教、取、
食、之、者、曰、何、為、爾、為、曰、
命、耳、

○俠、淡、和、自、我、非、車、亦、當、年、
未、整、靴、服、至、百、志、年、以、
○又、婦、自、持、死、莫、迎、新、婚、
○

○

時又曰復前約如不遂約字為由
至是厲君曰汝何處亦便白衣平
世結出空以皆用白衣因云云

○寺主使小僧買鰓魚人之肉也
問之小僧曰對之令一匹

○寺主是家讓小僧曰汝不探何
物曰是此乃豆与肉也

○狂言志平地戒如曰道因心宜曰
水府平地也而問曰汝道因如每
執持者以失而放之曰何以失曰婦
人執之何不司失是夜番地疎
○醫有稱大西平祀亦人陳也
病者曰早入生事也臣曰亦

廿七ノ三

○父戒子曰已傳誌其者而父以千紙
帳子授子言牛中有親父

○市奴買矣艾少為、主與言余此
少何買大、曰尺之亦似買了大為
多人也

○尺越入尺信盲人

○盲人狐ヲ早三寸狐化為人、其

村日喜、兩度使狐食煙者三、此
口主人而初メ之ウチト此云、若云州

○力以畏鉄ノ子身

○主人買地奴奴於地之日、女子大傷
而亦之而地、白洗米之日
父テ力テ

○田社人達名之曰信冠石アタシ
名罪

○父惣子到該處家、使打刺、謙曰
于今、汝技不進也、子何シ、曠也、
父大笑曰、汝他、不三、子何、儻、
父云、

○医診婦曰、牛脚似有、寫婦、
之、医曰、莫、
叩、

○医診田奴、呼曰、不、
延、
者、

○患、
昔、
婦、

○見、
以、

○松、
云、

○于、
又、

○日、
日、

○日、
日、

○日、
日、

仲如女持子返三何公以爲

○服也。後居僕者曰校。乃身叱曰止。有接

○天於八年甲申年。大仙大仙已

大仙。是以人。以傘出入。而亦時火燥。皇

皇。人以旌竿束。爲于臺。住水救之。大仙噴。是矣。因其吹氣。而風變而仙不境。

○曰。帝既避火。而飢甚。丞相燒餅。載粉。扇奉之。帝曰。聖壽當此。賤使。四。朕收于歸。

○或人於途中。從者見在傳。挾袋而不知。主人大叱。其僕曰。名在北日。故不。見在傳。美。益怒。明日。出村。使僕。肩。於。先。而。伊。井。疾。向。日。其。僕。顧。主人曰。怒。我。列。疾。已。見。在。傳。於。伊。井。疾。之。名。也。

○宰相某公。草法。陳。謀。出。親。舍。不。親。進。來。以。爲。衣。執。贊。朴。之。人。程。意。不。公。喜。而。好。不。忽。忽。有。治。服。連。步。公。然。然。信。者。有。好。而。曰。此。古。風。之。者。可。貴。以。謂。行。風。為。古。風。也。

○又公。年。夫。人。親。性。平。房。着。破。好。外。在。傳。在。コ。ラ。袴。有。身。弓。矢。及。本。刀。性。本。又。公。喜。以。化。夫。人。曰。我。何。時。起。乎。于。妻。如。結。親。既。始。

○又公。神。親。既。始。親。者。皆。有。礼。踏。地。推。讓。公。立。志。矣。忽。身。在。

○又公。神。親。既。始。親。者。皆。有。礼。踏。地。推。讓。公。立。志。矣。忽。身。在。

○又公。神。親。既。始。親。者。皆。有。礼。踏。地。推。讓。公。立。志。矣。忽。身。在。

有大器者曰孟子可五經曰大學
及修德之居於中庸

○德財不顧義不材不欲心

宋考有從債者未此乃慮之
似死入拔去初妻曰亦事安以

此金為為必不問不足知下
返入悅之矣曰此子其重之也

取以去乎妻固年其固其
於被中曰力其也其德也取

不可破人主之受之而可謂

用性宜此有於於公以觀去私曰

子公以民大鳴之婦夫性以觀之

若曰此物於十三才也

○有夜入人亦為盜者一人行以取

戶似以手執或折或難

大本為尔安眠而視之也今夜

其家可計力之從之始者曰坐而

○自由舍始出都仕一主人被風邪而以

主人曰非為汝請臣診脈田舍曰願

類商主人食凡百病之長非不安固

時主者曰爾何為時曰豈如吾等田

舍人如何有脈哉

○京橋份有弟時予者買之弟與人

曰買田舍奴今時起來開

戶出踰跨夫妻之臥至戶下怒叱曰

汝何踰主人則田舍豈有什事

奴曰吾未踏臥惟跨耳



