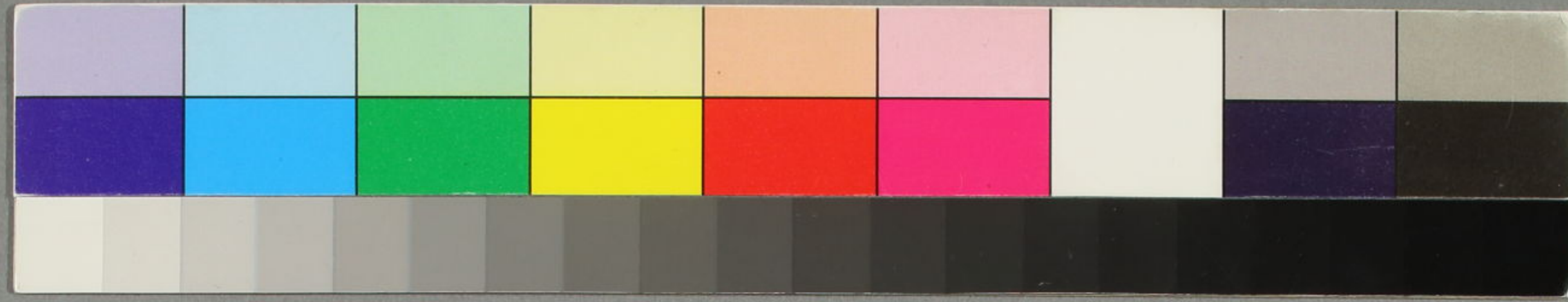


〔詩稿〕御草稿享和三年四月公

服部元立草稿 (待)
御草稿享和三年四月
公

服部文庫
4 17
2113
8





117 持
2113
8

身和云云之旨也

身之痛

勿之云云之旨也
可伸也



12-18-1868

13-1-1868

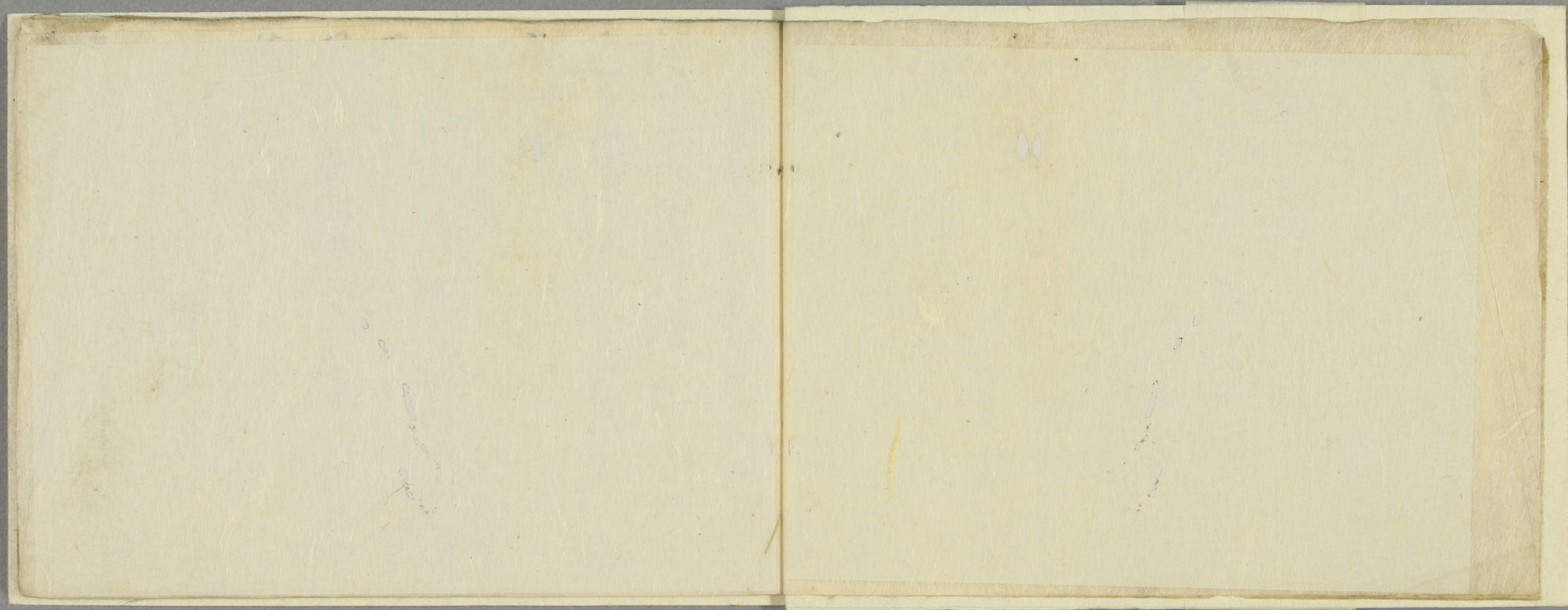
13-1-1868

13-1-1868

13

13-1-1868

13-1-1868



閑居聞春歌即事

四月八日

何處晚杵響斜曛西望暗雲岳
色分思ハル空玉函山上月春歌秋帶
旅情旅情

飯野後写在封邑所望之芙蓉
峰於扇面見惠賦此奉謝四九日

取得芙蓉縮扇中開來座上起情
風何知嶽色雪江西色江戶下錯相映還高高
總海東

示段因希也乃招初之作
先ヨアサカニハカ初初言、各用
悟字教至

舊遊私一醉暫入玄說長朱門
与蓬户那道此相言

布衣贊

送るハスキヤ坊足ニ降候乳
カニハ初也

不佳好米汁嬉戲本受見使
吾作舟楫相高干何処之

右ノ盒ニ布衣ノ袋ヲホリ長ヲ舟ニシ
何シテラ小畑ニ人ニユリニヤテ引且
布衣アリツラ楫ニミル物アリ

蝴蝶圖

洞白受信子ルアリキ
右ニアリ

蝴蝶翩翩舞兮春風舞兮不

解

送別

青之楊柳色入望雨中幽君
勸一盃酒斜陽為淹留

右田月有十三年元月
初三日也

男ハカシヨリカ
カニ印

松鶴同壽志別箱恒上更七

十初度 甲子 箱恒上更方

志海用蓬清鶴栖千載松

生成兼養哉飲啄子心從故

錦裁通浦嬰見舞對端不

唯齋壽域美德玉為容

右錦浦 河見峰 昔地名 生成見林之

靜生 生ニテ成長ス

文化改元甲子歲五月

林蘇草堂初筵會招飲即

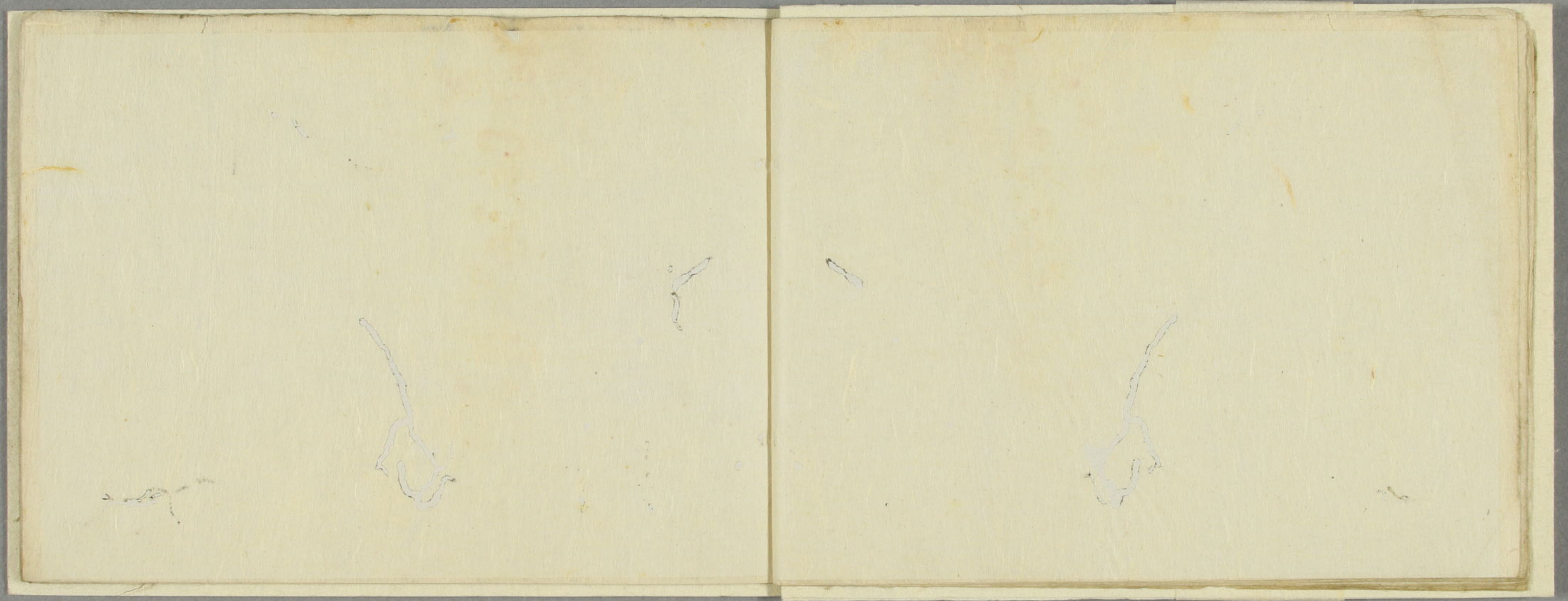
事 五月四日

高樓五月望雨云瑞話舊樽

前心自寬園裡石榴花亦醉

明時共仰罄交歡





賦得野竹上青霄

六月廿日九四
月廿日宿凱五月

中島集別句是也
幽子六月廿日

節操思君子何邊見鳳凰須備
清爽氣不必艷芳色
筍接青雲直蓮綠野長
得其所

隨意作出筆

壬午六月廿日

金相館席上見瓶裡荷花殊麗

云曰定自山莊移來即事賦呈

左下小名作再案尋有カト云 六月十七日

弄瓶牀上夕陽催卷葉朝雲花半

開欲鬪芙蓉初發句山池折得對

啣玉

謝眺詩如芙蓉初發ト云評アリ初發ノ
句此方ニシテニテモヨシ西方ニヤケラ
イフト云々

○付方ニウリノ千の信々唐ソノ書

江國を秋分約祢守（注）

日ノ雨行時暑假今朝禁守閣俯マ

清沙忽知波響合涼氣一夕秋風

落萬家（注）

合涼氣ノ合テアリヒラタケテ倍ニ
ナリハロミクカチラウヤ

奉輓新城菅公 屬見重養先視

因及此事（注） 菅公ハ菅沼新
八市飯ノ張去暮大坂ヨリ勝ラハ六

月六日大坂ニラウ著の力役中病死

彩石磨采養先泉 運投河社囁長

年（注） 豈量凍翰今朝事 灑

淚空題薤露篇 養先泉硯石ハ彩也アリ

戲點四暢之圖

泰山丈人館

九月十三夜 亥九日

孤月高秋重倚欄 露華

玉壺寒明輝不必明 夜莫

道亦角輪未安 淵明詩作揚明輝等字待再考

季秋亦所逸字信公送好山字

九月十七日齊逸者全相後別筆大

高亭下 秋日弄 雲閑 山上有茶

雪是又作高云清 淡盃酒向 松翠

光添 華草 日碧 机紅影奪 玉

壺 殷野烟誰辨 園田 村黛色 遠

分隔 山片 山醉裡 待成 亦興 兒兒

童正帽始知還

其二

白銀臺畔赤橋西，忽入溪間路欲
迷。彭江先生益監，擊牙，得陽，入守
酒樽，携，擁，炉，坐，臥，忘，浮，世，岸，曠，
追，隨，似，隱，樓，終，日，道，道，楓，樹，下，
憶，今，就，作，院，花，溪。

又錄興限運字

多景深園移步時，應酬無暇賦
成，運，秋，宵，有，月，特，沈，醉，好，待，明
輝，照，玉，池。
顧凱之詩，秋月揚明輝。
右三首乃世第上未定。



瑞而云公子清山元覽院十三祀言

渴云性院法進作

寒来暑往欲傷人此日焚香驅愁

青宅地自是埋玉樹猶餘霜葉

倚禪林

奉寄尉金相矣時後表

夏木陰白日日出寒蟬六月早

催秋出園掌上珠为淚与露

華同渭州頭

山谷下好字字

子月
中秋夜陰晴未卜得箇字
去歲予浴淮州
溫泉

明月今宵色高樓試一舉影迷

蘆荻外光動嶺雲間欲雨驚

風度領樽留客還思遊湯

里湯河玉笛人關山

九月十三夜分韻首字

飛霜流素影好的桂樽看歲

發詞人興昔邀帝者歡中秋

風雨怨今夕月華寒烟景幽



情慙何論輪未安

七才子帝者雲字アリ故帝者ノ字ハツカ
イニ修帝者欲指實平法皇今宵明
月與雙而云

冬至日冷子淵郎舍集分

約梅子

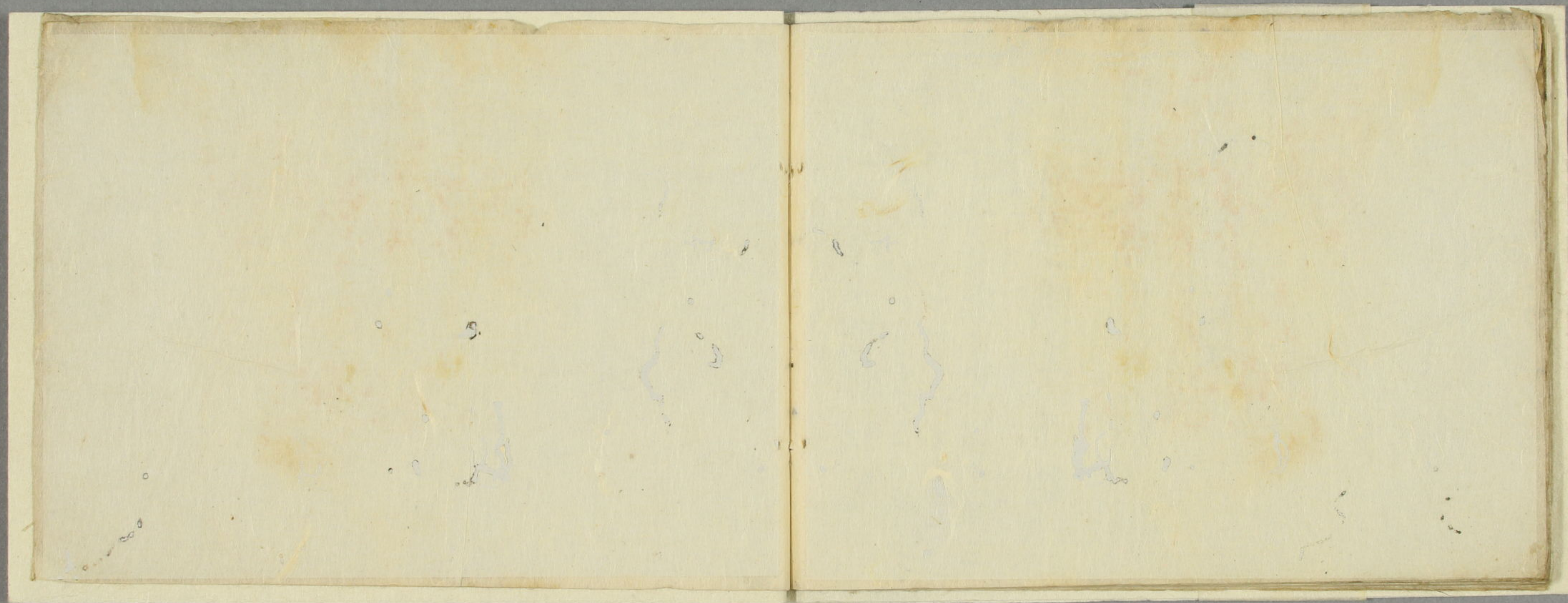
子土百廿百三山爲鈴本
玄仲字ハ明宛集也

招山各迎久冬至南嘉没宴用三

約不抑體云云捉家管一陽走入依歌發

山陰興人皆水部才何漁投

輕切年時已忘回



以下
3 丁
白紙

乃廿五左氏流ハ乃中田儀卿
無說平橋居覺

