



御集

賛

久部一

服部文庫
417
2112
31



117
2112
31



南羽贊

佐主思漢與張肱股私淑左氏乃惟禦侮斬顏德曹
挫姦刺虎象傳永世聲聞此土豈徒賈勇是謂義府
代人題高力士扶行李翰林之圖
扶維力士人乎即然太白名白飲酒亦天

神農氏畫贊

鞭々
赫矣炎德便百草木始藥烝民爰食五穀誰圖如在
管氏習之十二志學先聖維師兒嬉所造念茲在茲

東坡居士畫贊

長公出遊其貌何偉所訪為誰將無說鬼

題

題猿橋圖

造舟為梁何施峽路為棧為橋投虛維固下窺谷神
但見雲霧人代鬼工忠孝以度不堪遙想何由試步
繪事有益坐得奇趣

用羽贊

字和二

萬人之敵敵誰當者一心義在奉先主髯乎功亦美成
敗非我所逆觀

橋氏所藏画馬贊

宣統五年

錢文黑白善走飛翻同心恋主仰秣感恩樂顧彼鳴
良御其直每在長楸独能全德

題雷師圖

同六宣

雲中物兮是謂雷公鼓累々兮響欲飛尾霹靂電擊
掩耳看難辨揮筆坐其下

題三笑圖

同七印

物有盼兮自是有限有橋通兮已過似驚何以不言
相看笑念心 忘行不行

書篋重慢題句 同上

一日不可無者書講習知至制此心其一日不可無者
竹清爪欲起助楚吟

布袋贊 同上

腹便如無一物。囊盈如野所乞飽而眠。夢通其

題某庭前石岩 同八辰

真半假半。維山籠夜。天平人平。其功何子。因解用大
容在庭中。

虎贊 同十八午

卧虎未嘯。風亦靜寂。是謂虛耶。應物無敵

題布袋觀水月圖

有鑄其腹亦如其囊。推監於水。水流洋洋。月影為鏡
鏡在無光。如何是物。自知為良。述不備其詳也

神農贊

厚生為始。施及日東。教耕嘗艸。神智無窮。德深万世。
依瑟可歌。微神民。奈疾病何。



題莊子夢為胡蝶圖

布袋贊

掌上奉珠。囊中有富。儲者如何。我向其腹。

懸合浦捧珠之圖

藏千仞之淵。光九州之中者。珠耶。居幽遠之境。顯青雲之上者。德耶。有德有報。小人失為君子。以得不收。不求聖賢所藏。去而還者。合浦之珠耶。一餐之想。猶是不忘。况施民濟衆。帝來稱政。殊。

為某懸老人星圖

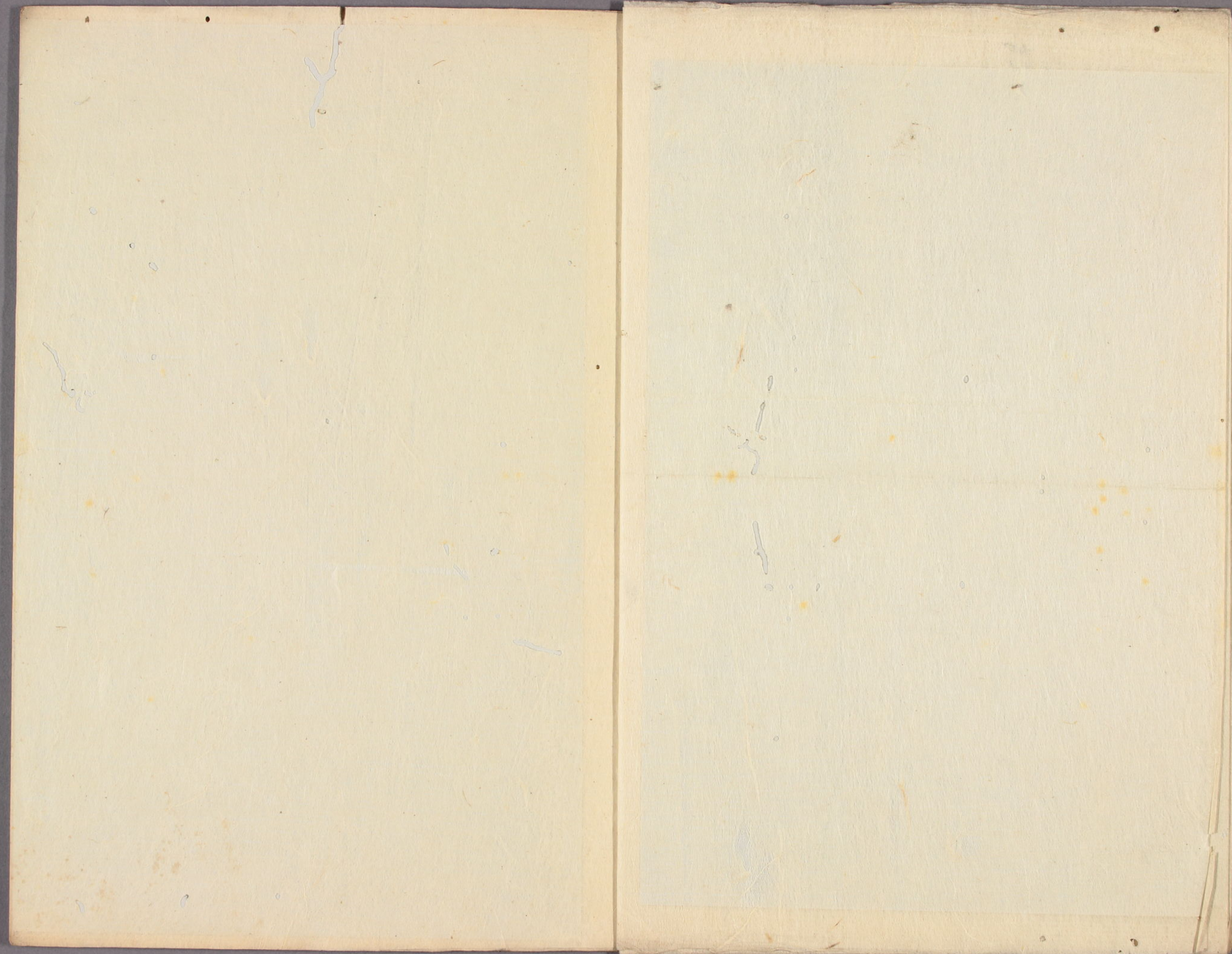
老人持杖。光如其面。延年重祥。治安維見。

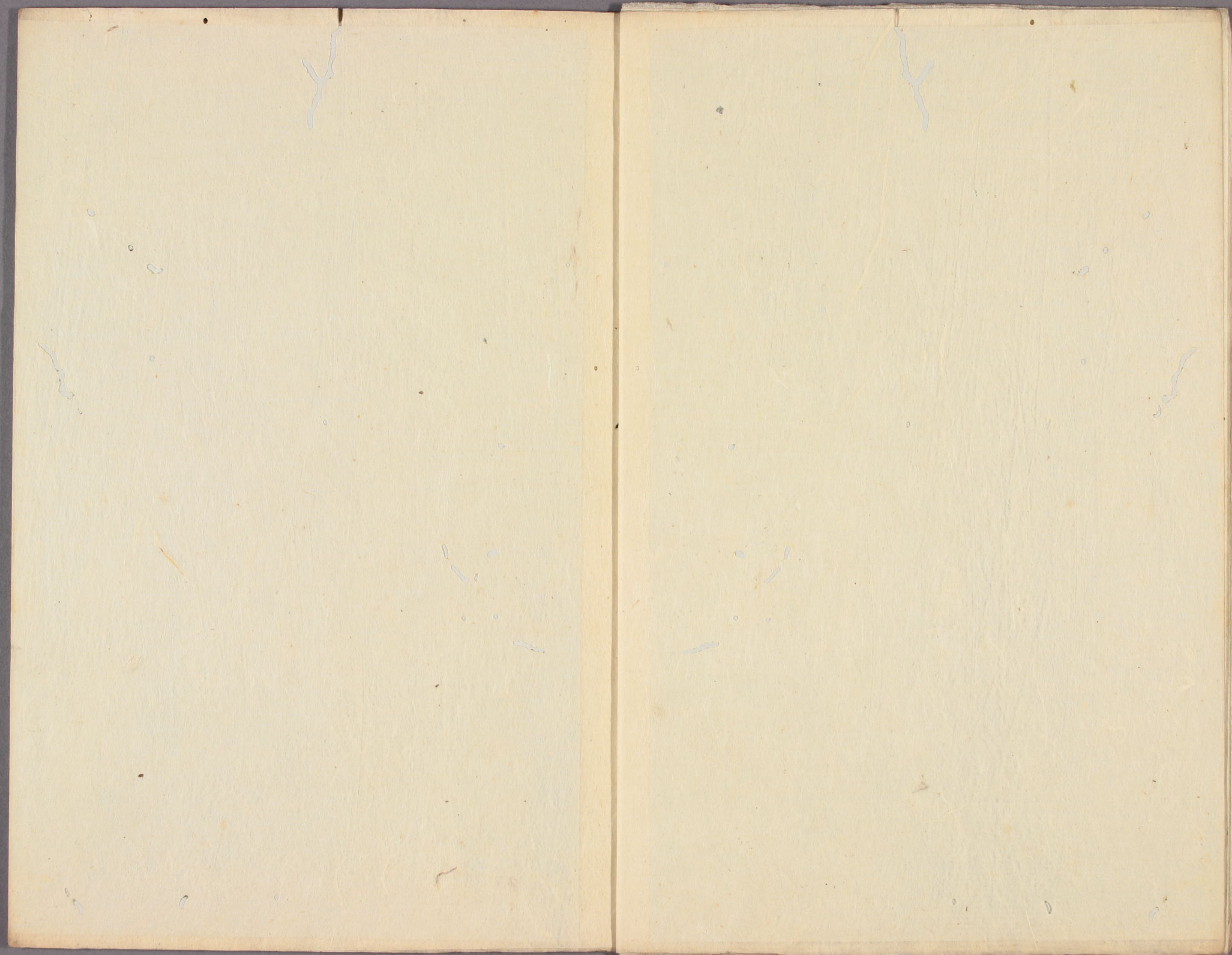
劍衣銘

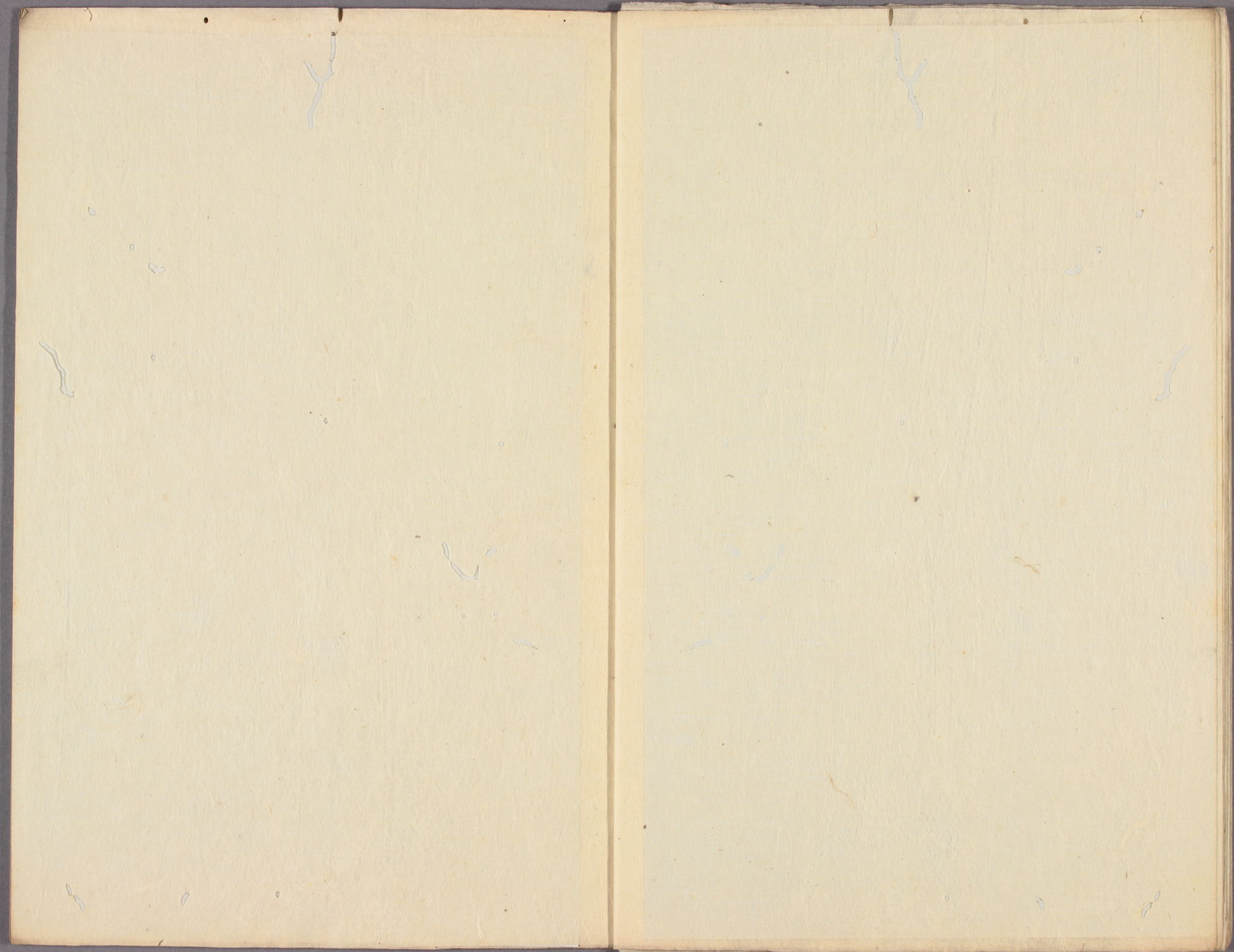
劍邪龍耶。衣之中物。誰得識。治邪亂耶。應時文化。不可側。

張良贊

如似錯也
學禮淮陽。忍履老人。助漢報韓。滅楚椎秦。貌如好女。膽似斗大。藉箸劇說。見危緩帶。多病自謀。百勝運籌。龍與智勇。余亦日侯。







以下全て
白紙

