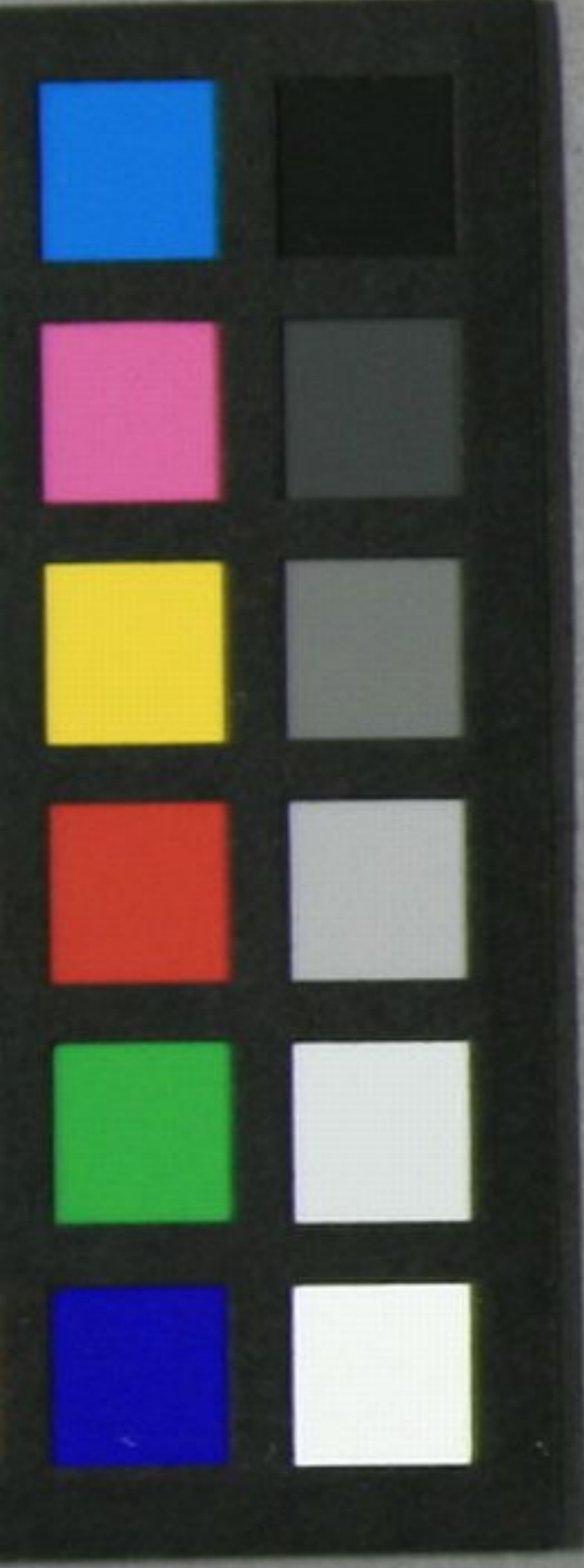


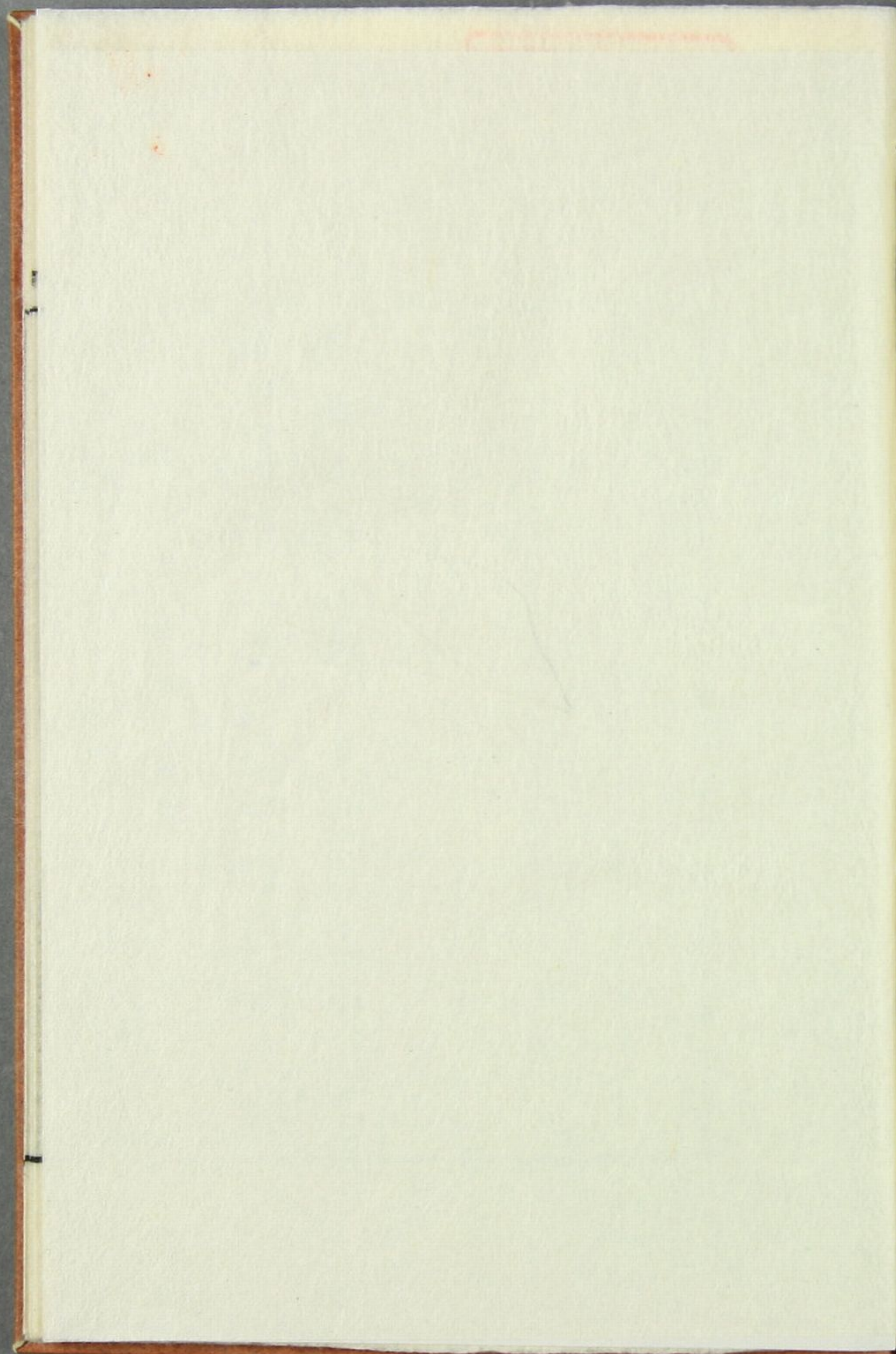
蹈海絶句集

服部文庫

イ 17

2104







蹈海絕句集

七言絕句

海門送別

朝看仙客向瀛州，萬里滄波不可留。
東望布帆天際去，海門秋色使人愁。

早下刀彌河到鹿洲

扁舟朝下鹿洲東，千里流江接碧空。

流江當作流

玉樹玲瓏連岸出彩雲深處是仙宮

送曇龍師歸肥後

九國蒼茫紫海天浮杯何處入風烟
故山疑在西乾外萬仞阿蘓落日邊

早秋有感

林前一夜露華生客館秋來獨自知
遙想故山風樹色蕭々早已不勝愁

贈桃花園主人

東郊雨歇草萋々聞道春醪出郭携
非是桃花園裏色風光何處武陵溪

聞愿卿訃悵然有作二首

天涯霜雪照吳鉤匣裡重期上國遊
那意贈君他日淚悲風吹盡白楊秋
武陵春色夢中冥落日人間淚不乾
一自紅顏仙去後桃花流水好誰看

中秋奉贈彫龍公子

武昌秋色滿高臺倚檻西
八鴻雁來公子良宵興不淺
月中應醉夜光杯

望總海

茫茫總海秋風吹落日登
高有所思帝子空餘東望
恨至今烟水使人悲

明妃曲

虜騎旣車出帝鄉娥眉
何處向沙場念情還望天
山月曾照宮中秋夜長

青樓曲

青樓十五堪傾城鏡裏春
風粧已成顧盼相憐楊柳
陌也隨阿姊作逢迎

青樓怨

陌上春送落花凡坐倚樓
臺思不窮蕩子真成自有
婦人傳家在五陵東

秋宮詞

御苑清霜宮樹新玉階歌
舞夜相親

梧且宜當作樓

明朝擬幸昭陽殿
輦路秋風自拂塵

蹈海絕句集

五言絕句

春別曲

落日湘江碧
歸鴻入遠天
芳洲君不見
春草自年年

春夜江上送客

千里有流水
扁舟遠君送
曉來花月

色散作五湖雲

今茲文政十三年庚寅春三月日
田先生過吾謂云我去歲編撰十一
冊子是人見之大易乎雖然吾
貧學生焉能供其費也於是吾心
然起喜云為人之易乎刻之吾供其費
乎則使書肆嵩山房刻之云爾

小倉 源貞哲識

碧

十里水為田水田望漠哉二三復兩
兩白鷺碧天來

三戶村

竹間知有隣斜繞桑麻路應是經過
密烟通朝復暮

密

秋雨

雨中春

細雨春光靜
園亭晝掩扉
殘花不駐
色望覺賞心違

夏夜宿僧院

夜投禪寂地
竹裡一燈深
暗水鳴空
閣清涼只此心

獨釣寒江雪

曲浦凍雲低
渺漫渙
艇小寒光洲渚

遍難忘機鳥

孤鴛鴦

踟躕含別怨尚守前地水憶昨夕陽

中雙々相顧起

依倉候觀苑八題

二色絕句集序

林祭酒序

習靜館主人輯

源貞哲序

源忠榮序

源正丕序

滕豐資序

滕樹已序

