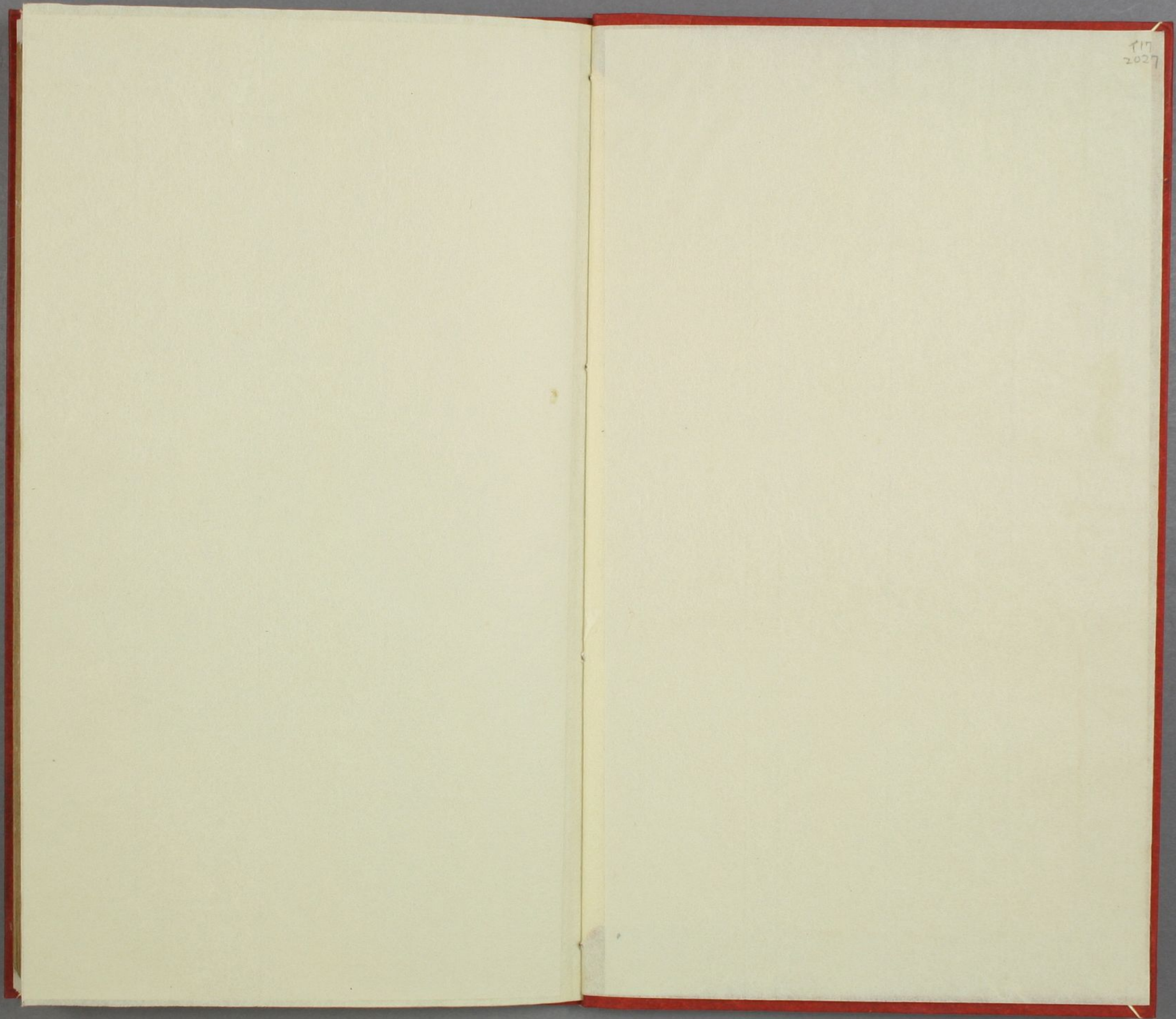




易捷

服部文庫
イ 17
2027





117
2027

易
接

7
27

易

此書ニ名クル意ハ交易變易ノ義ヲ以テ付タル稱也
 交易ト云ハ先對待ト云アリテ凡ソニツ者ノ對立メ而モ其
 理其氣ハ相須相通スルヲ對待ト云陽交於陰陰交於
 陽天地對メ其氣下リテ地ニ交ハリ地ハ天ニ對メ上リテ
 天ニ交ル皆ニツモノ相對ノ用ヲナスナリ交易ハ陽カ陰ニ交
 リ陰カ陽ニ交リタカクニ相通スルナリ市ニテ互イニ物ヲ取
 カユルヲ交易ト云ニテ字義ヲ知ルニ變易ト云ハ流行ト
 ヌナリテ陽變メ陰トナリ陰變メ陽トナリ變ニ易リ
 化ニ去テ已ニ過ルモノハ消シ方ニ來ルモノハ生スユレ交易

又著ラトル法ニテイハ、老陽変メ少陰トナリ、老陰変メ少陽トナル是皆変易ノ義也。大抵交易ハ卦爻ノ圖ノ上ニテ云、變易ハ占筮スル上ニテ云。

○八卦六十四卦 伏羲始テ八卦ヲ畫ストアリ、六十四卦ニ重テタル誰人ノ所為トモ經傳ニ見エハル故、古來異同ノ説アルトモ係辭說卦等ノ説ニ據レハ伏羲以後ノ人ノ所為トモ見エハルヲ以テ、王輔嗣ガ古注、孔穎達カ疏ニ伏羲重卦シ玉ハリト定ム、宋儒又此ニ從フ其意ハ伏羲八卦ヲ畫ノ見玉フニ三才ハステニ略具レハ萬物ノ剛柔變化ノ道理ハ

イニ々畫ハル故、因テ重テ六十四卦トナシ玉ハリトナリ、其義略係辭說卦傳ノ中ニ見エタリ。

○彖象 彖ハ卦ノ辭ナリ、彖ハ斷也トテ、一卦ノ義ヲコトワル文王ノ作也。象ハ卦ノ上下ノ兩象ニ乾下及六爻ノ辭ナリ、象ハ像也トテ、ソノ理ヲカタル周公ノ作也。今一卦一爻ノ次ニ彖曰象曰トアル、孔子ノ傳也。文王、彖、周公、象ノ為ニ釋玉ハル傳ナレ、彖傳曰象傳曰ト有ヘキヲナレハ、古來傳ヲ經ヘワリ入ル、時、混雜ノ如此ナレハ、其ニ從テ改メホル也。彖象ハ卦ノ義ノ辭ナルヲ、係辭傳ノ中ニ見エタレハ、コレヲ文王、周公

ノ作トシテ其傳ハ孔子ノ言ト見ユナリ

○上下經 上下ニ分タル義ハ本義及上下篇義ニ委シ

○十翼 皆孔子易ヲタスケテ作り玉ヘル傳也ト云 上彖傳

一、下彖傳二、上象傳三、下象傳四、上係辭傳五、下係辭傳

六、文言傳七、說卦傳八、序卦傳九、雜卦傳十、合ノ十翼

ナリ、彖象ノ傳ハ前ニ云コトク文王周公ノ彖象ヲ釋シ玉

ヘリ、文言傳ハ專ラ乾坤ニ卦ノ為ニ述玉ヘリ、係辭傳ハ

モト係辭ト云フ文王周公ノ辭ヲ作りテ卦爻ノ下ニ係玉ヘ

ルト云フナリ、其一經ノ大體ヲ反覆メ孔子ノ述玉ヘル傳也

說卦序卦雜卦ノ義ハ紛^ハル、一モナケレバコ、ニ略ス、今用ユル

傳義ノ本ハ十翼ノ中彖象文言ヲ經ノ内ニ附テ係辭已

下別ニシタル本也、是古注以來ノ編マウニテ、程子ノ傳ニ用

ラレタル本也、又經傳ヲ分テ編タル本アリ、朱子ノ本義ニ用

ラレタル本也、今易復古易トテ少シ子細アルナリ

○易註者 孔子ヨリ漢ニ至ルニテ傳來クハ史記儒林傳ニ

ニハタリ、漢ノ世ニテハ讖緯ノ學ト云テ、ハトカイノ様ナルナリ

リテ、易モト筮ノ書ナレ、其ニ混メ大義ヲ明ラル者ナ

カリレラ、魏ノ世ニ至リテ、王弼字輔嗣ト云人、玄理ヲ談スル

フノ上手ニテ專ラ天地造化人事ノ道理ヲ説テ易ヲ
釋シタリ今ノ古注是也唐孔穎達又コレニ疏ヲ付テコレ
ヲ合テ注疏トス王弼カ注ヨリ以來皆易道ハ專ラ理ヲ云
フトナリテ宋程伊川ニ至リテモ大抵王弼カ説ニヨリテ其
上ニ自分ノ發明ヲ以テ道理ヲ專ラニ説レ象數ノ方ハ説レ
ズ今ノ程傳是也又象數ノ方ハ漢已後イットナク道家ニ
ノニ傳ハリテ唐世名士ナトニモ一二コレヲ傳ヘ取フ者アレ
タクハ道士ノ口ナノ極ニナリ来リテ其後五代ノ時陳圖南
ト云道士伏羲先天ノ圖ナトヲ傳授シ三傳ノ宋邵康節

正傳ワリソヨリ後朱子又其傳ヲツクテ易ハ道理玄妙
ノ書ナルコトハ勿論ナレト古ノ用方ハ多ク著策ト筮ナレ
ヲ兼テ行フヘキ義也ト云フヲ發明セラレテ本義ヲ作ラレ
タリ^{本義ト}名タル意モ程傳ノ理ハ至極ナレト易ノ本原ニ於テ
未カシト思ワレタル故如此名ラレタリ又占法ノコトニツキテハ
先天圖ナト云フ文王ノ易ニ違タリトテ當世疑フ者多ク
且占法ノコト朱子ノ前ニテハ暗昧ナルコト多キ故ニ本義ノ外
ニ啓蒙四篇ヲ作ラレタリ本圖書第一ハ聖人ノ易ヲ作り
玉フニ其本初河圖洛書ヲ天ヨリ與ヘ玉ヘルニツイテ仰觀

一 俯察ノ上ニイテ、天地自然ノ教ヲ發明メ易ヲ作り
玉フコレ其本ツク所ヲ知ラシムトナリ、原卦畫第二八卦
六十四卦ヲ畫シ玉ヘル由來ト伏羲先天ノ卦圖文王後天ノ卦
圖ヲ釋シヘテ其卦畫ノ原ヲ推シ知シムト也、明著策第
三、六、著策ヲ探ル法ヲ述フ且先儒ノ誤リヲ正シ其法ヲ
明ラメ知シムト也、考變占第四、爻ノ變數ニツイテ占ナヒ
マウノ法ヲ述フ、占法中古以來シタル傳來ナキ故、古書
ニヨリテ其法ヲ考ヘ出シテ知シムト也、此皆本義ノ中ニア
リテハ支離メ委シク説カケキ、故ニ別ニ編シタルナリ、本義

支書トシルヘシ

○元亨利貞

程傳ニハ孔子ノ彖傳ノ義ニ就テ四徳トナシテ、
四字ヲ一字ツ、ニ義ヲ分ケテ説ク、朱子本義ニハコノ四字一卦
ノ吉凶ヲツクル辭トナシテ説ク、程傳モ四徳トナシテトク、ハ
乾坤二卦ノミニテ、他卦ハ各々義ヲ通メ本義ノ如クニ説ク、本
義ニハ乾坤二卦モ卦ノ下ニテハ他卦ト同シク古ノ辭トナシテ
説ク、孔子彖傳ニ至リテ四徳ノ義ヲ釋ス、朱子ノ説ノ意ハ
蓋シ孔子ノ傳ノ意ヲ按シ見ルニ、乾坤ハ衆卦ノ本ニテ、特ニ
乾ノ卦ニ大通至正ノ道理畫ク具ハリ、聖人ノ天位ヲ得

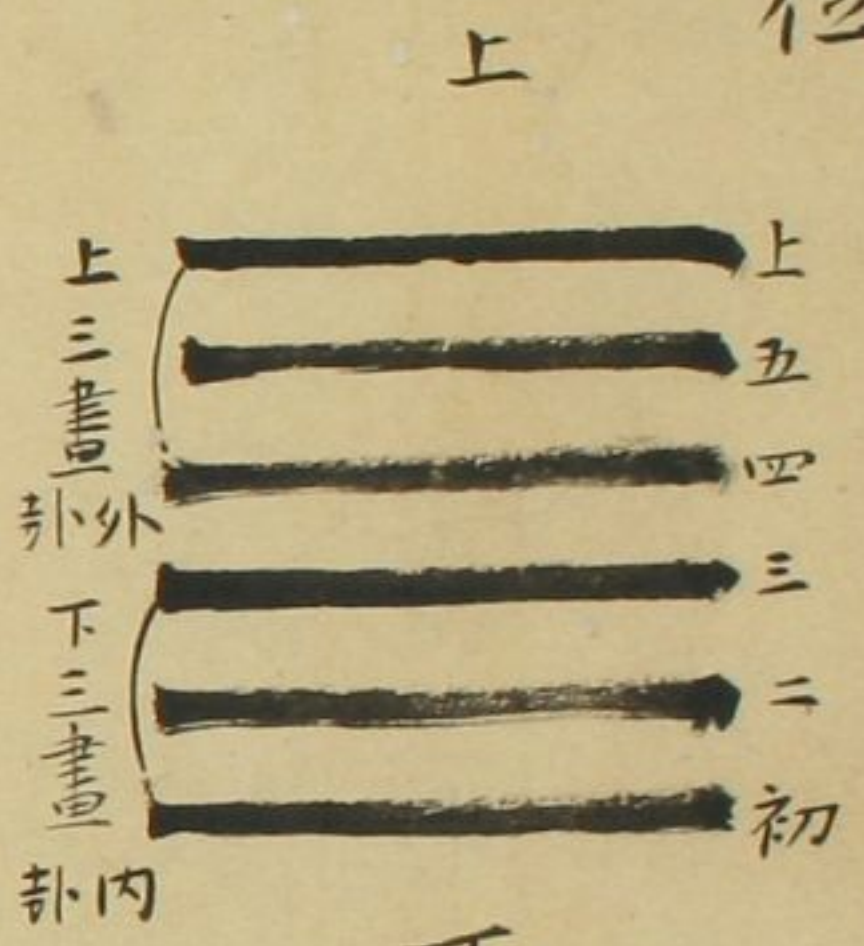
天道ヲ行フテ太平ヲ致ス占モ此卦ノ外ニ及フモノナケレハ
因テ元亨ノ利貞ノ字ヲ分テ天道及聖人ノ天ニ則リ玉フ
趣ヲ四徳トナシテ述玉フトナリ其文義ハ文王ノ係ル所ノ
辭トカハリメレトモ讀者ソレノニ其意ヲ考ヘ求メテミレハ
並ニ行レテ悖ルハキト朱子モコトハリラレタリ乾坤
ノ卦ノ下ニテハ必竟占ノ辭ナル故占フ者ニ聖凡ノ差別ナケレ
ハ只吉凶ヲコトワル辭ニナルナリ是程傳トノカワリメナリ

○卦時卦徳

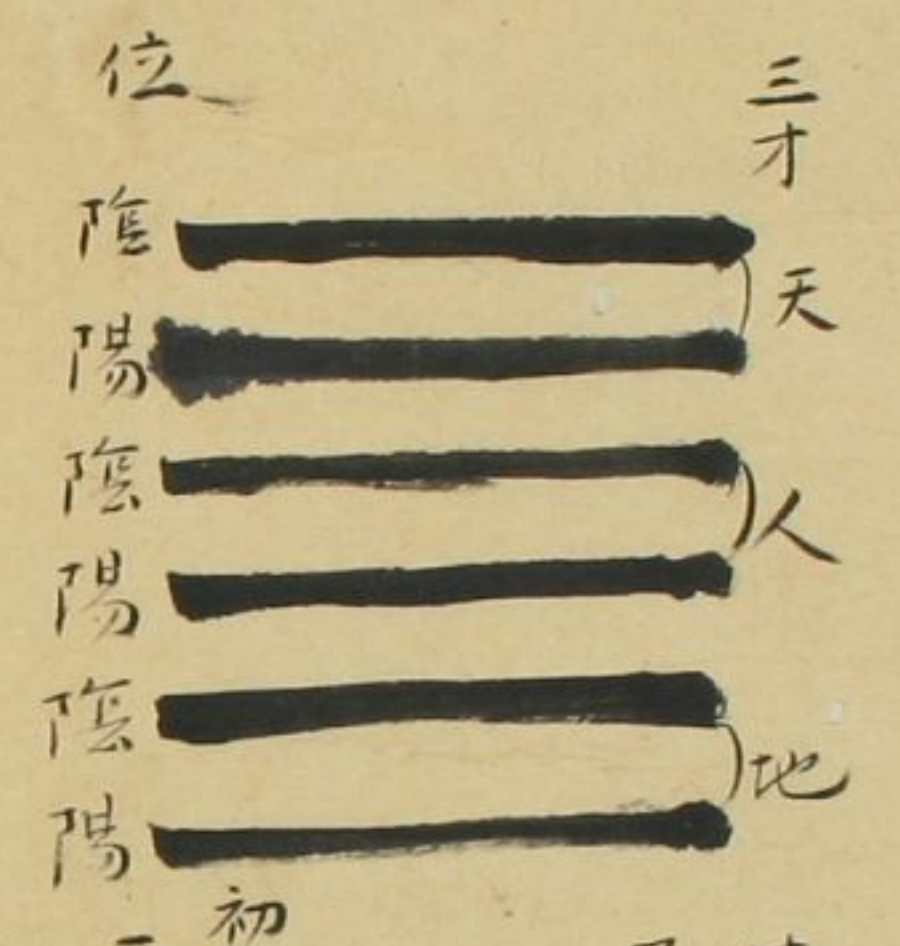
註中ニコノ詞アリ卦ノ時ト云ハ事ニ大小アリ時ニ盛
衰アリ泰ノ卦ハ泰ニノ安樂ノ時否ノ卦ハ否^{フカ}リテ憂愁ノ時

コノ例ニテシルヘシ卦徳ハ卦ノ持分ハタラキ也程傳ニ卦才ト
アルヲ朱義ニ卦徳トシテオラカ子テシヤレタリ其外卦體卦
義成卦純卦卦變等ノ語アリソノ所ニテ知マスキナレ
ハ略ス

○ 六爻位



易ノ數ハ下ヨリ生ス下ヨリ上ニ進ム
内ヨリ外ニ向フ内外ハ三畫ノ上ニテ
付タル稱ナリ上下ハ内外ノ一ニモ云
又六爻ニ通メモ云



傳義ノ内天位人位ト云フハ六ノ三才ノ位ニ
アテニ云ナリ
初ト三ト五ハ奇數ニテ陽ナリ
二ト四ト六ハ偶數ニテ陰ナリ

○ 初爻

一卦ノ下ニ在テ物ノ初メトス又物ヲ始ムル義ニトル又事
ノ未ダ深カラサルナリ又下ニアル賤者ニトル或ハ物ノ微ニ行未ダ著
レタルニトル又世中ノ事ニ未ダ手ヲツケズメ居心ニトル陽爻ニメ此
地ニアル陽氣始テ萌ス也進ニ動ニト欲スル意多シ或ハ徳アル
者未ダスル所ナク世ニ知ラズメ賤キニ居ル也陰爻ニメ此地ニ
アル陰氣始テ下ニ生メ微ナル也又下民ノ陰暗徳ナキ者
又柔弱謙下ナル者ニトルナリ此爻位ハ陽也陽爻陽位
ニアルハ正トス陰爻陽位ニアルハ不正トス

○ 第二爻

初二比スレハ漸マク進テ物ノ著ワレタル也下卦ノ中位ニ

居ル故初ト三トニ比スレハ事ヲ用ユル者ニトシ陽コレニアレハ
陽剛ニノ中ナル故徳アル君子時ノ用ニ堪タルカ下ニ居ル也
上ノ五ヲ君トスルニハ此五ニ應メ上君ヲ助クル象ナリ或イハ
應スルヲ正シカラス或ハ三四前後ノ爻ニ妨ラレテ君ヲ助クルヲ
能ハス及ビ事ヲ成スヲ能ハサル義ニモトル陽ニメ陰位ニアルニハ
戒シメ慎ム心アリテ宜シトモアリ卦象ニヨリテカハルヘシ
陰コレニアレハ柔順中正トテ温厚ニメ受容レ物ニ逆ハヌ徳ニ
比スル也位陰ナルニハ陰又コレニアレハ正トス中正ノ徳ノ上ニテ義
ヲトルヲ多シ但シ乾ノ九二ハ陽爻陰位ニ居レトモ純體ハ剛柔

ヲ分タス同徳ヲ以テ相應ストテ剛健中正トスル也正ノ字
他卦ノ爻トハ別也又係辭傳ニトシ同功而異位其善
不同ニ多譽四多懼近也柔之為道不遠利者其要
无咎其用柔中也ト云リ同功トハ二ト四ト皆陰位ナルヲ云
異位トハ二ト四トノ所ニ遠近アルヲ云
四多懼近也トハ四ハ五ノ君ニ近メ君ニ逼リ近ツクニ疑アリ
且五ノ剛ナルニ近ケルハ危懼多キ也柔之為道不利者トハ
陰柔ハ弱キモノニテ独リ立ク成カタキモノニハ四ハ懼多ケレ五ニ
倚テ立クモノニモ柔ナル元来ハ君位ナトニ遠キハ便テクテ不利

ナル物ナレトモ、二ノ譽多キニハ、其柔中ノ徳アルコトハ、四ニモ勝
リテヨキトナリ、若シ徒柔ノミニテ中ナラハ、譽多キコトナキ也
中ノ用多キ故ニ、二ト四ト其善不同ト云リ、凡傳義ノ中、二ハ
大分ヨキ方ニトリ、四ハ大分ハヨカラヌ方ニトルコト多シ、係絆ノ
此言ニテ、サハキタルモノ也、意ヲ着ベシ

○第三爻 下卦ニアリテ、己ニ上ナリ、未タ下体ヲ離レズ、マウヤン
尊顯ナリトス、人位ニ居テ、其任用ニ當ル者也、民ノ上ニアル諸侯
ノ象、又守令奉行ナトノ位ニアレリ、位ハ陽也、陽又コレニアレ
ハ、剛ニ正ラ得テ、下ノ上タル道ニ堪マリトス、又重剛不中、或ハ

過剛トテ、位陽剛ナルニ、又九ノ陽剛アルヲ以テ、剛ノスキテ物ヲ
マフル心ニトル、不中トハ、三ハ偏位ナル故也、陰又コレニアレハ、陰柔
剛ニ居ルト云テ、陰柔徳ナキ者ノ安リニ動クニトル、又温厚和
柔ナル者ノ深ク物ヲ信順メ、剛毅ニ義ヲ行フヘキ方ハ、足ラ
カル心トス、又志ハ剛ナレバ、体柔ニメ事ヲナスコト能カルニトル、三ト
五ト同シク、陽位ナレバ、多分ハ五ニシトリタルコトハ、五ノ下ニ委シ

○第四爻 上卦ノ下ニ居ル、下ヨリ上ニ後ル際ナルコトハ、物改革ノ
時ニトル、己ニ中ラ過ルトス、又進退未定ニトル、五ノ君位ニ切
近ナルヲ以テ、公卿大臣ノ位トス、又五ノ君ニ比近メ上ニ得テ

レタルニトシ又君位ニ迫ルヲ以テ疑ハレ懼ルコト多キ地トス位
ハ陰也陽爻コレニ居レハ其正ヲ失ストス又體ハ陽剛不中
ナレ氏位柔ナル故其ツリ合ニテヒカユル心アリテ物ヲ過シアマニ
タヌコトニトシ陰コレニ居レハ重陰不中トテ暗柔多キ役ニタカハル者
ニトシ陰ヲ以陰ニ居ルハ正ナル故卦ニヨリテ無事安處ニシテ告ナキ
コトニトシモアリ同陰位ナレ氏ニシトシタルコトハ二ノ下ニ委ニ考
ヘ合テニルヘシ

○

第五爻

上卦

中ニアル故君位トス至尊天子ナトノ象トス位ハ

陽也陽爻コレニアレハ陽剛中正徳ノ全キナリ陰コレニアレハ

柔中己ヲ虚ニシヨク人ヲ用ユノ徳トス又暗弱ノ君トス吉凶
ハ卦ニヨリテ別ナリ大抵ハ下卦ノ中第二爻ノ正應ヲ得レハ
ヨキ臣ノ下ニ在テ相助ル道理ニテ多分ヨキ方ニトシ凡ソ
者位ノ極時ヲ得タルノ極トス此ヲ過レハ上爻ニテ無位ノ地
ナレハナリ又係辭傳ニ三與五同功而異位ニ多凶五多功
貴賤之等也其柔危其剛勝耶ト云リ三五同シク
陽位ナリ位貴賤ノ異アル故三凶多ク五功多シ然レ氏
三五共ニ陰爻ノ柔ヲ以テコレニ居レハ危ウク陽爻ノ剛ヲ以テ
コレニ居レハ能ク其事ニ勝テヨシトナリ五ノ貴トク中アルヲ重シ

トスル故ニ多分三ヨリ五ハヨキナリ傳義ノ中此言ニテサハ
キタルヲ多シ

○上爻 一卦ノ上ニアリテ進ンテマズノガリツメタル地也物ノ
終リ或ハ物ヲ終フル義ニト事己テ深キナリ又吉凶ニヨラ
ズ事ノ至極シタルニト又五ノ極位ヲ去タレハ無位無用ノ
地トス家國ヲ人ニ譲リテ隱退シタル意ナリ又上ニ居テ尊
ケレト位ナキ故天子諸侯ノ師傳ノ任トス位ハ陰也陽爻此
ニアレハ過高志滿剛極不中火キ高ブリ滿タル者ナリ
陰コレニアレハ陰氣ノサカシナル至極トス又老婦ノ象トス此爻

事ノ終リナレハ物成就ノ功ニトルヲアリ井鼎トト卦コレナリ
又物盛ニミナテハ復始ニカル道理ニテ卦ノ時アレハ極リテ
ヨキニカヘリ卦ノ時ヨケハアレキニカル義アリ否泰トトノ卦コレ
ナリ各季シクハ本書ニ就テ見ルニ六爻ノ大抵初ト上ハ始
終ノヲニトリ中ノ四爻專ラ事ヲ用ユトニトル也但臨ノ卦ノ
初九トハ初メテ位ヲ得テ正ニ居ル義ニト他卦トハ別ナリ上
爻モ衆爻ノ上ニアルヲ以テ義ヲトリテ必シモ終リ極ルニハ
トラナル卦モアルナリ

○剛柔 陽ヲ剛トシ陰ヲ柔トス爻ノ陰陽或ハ位ノ陰陽ヲ

以テ云又上卦下卦ノ體ニ就テ云フモアリ

○中不中正不正 二ト五皆中ニ居ル初三四上ハ皆偏位不中

トス但シ程傳ニ剛柔相濟為中ト云テ二五ノ外ニ中ノ理ヲ

カ子タルヲラ説メテアリ是ハ各別ノイナリ又初爻上爻ハ無

用無位ナレハ只中ノ二三四五ノミニ最中ノ用多シ係辭傳

ニ其中爻トアルハ中ノ二三四五ノイナリ初上ニ對ノ云二五ノ

中ノイニハアラス正六陽爻陽位陰爻陰位ナリ不正六陽爻

陰位陰爻陽位ナリ正六咎ナキヲ多シ不正六悔多シ正ト

中トハ中ノ義ヲ重シトス

○應比承乘 應トハ初ト四ト二ト五ト三ト姤ト陰陽ノ位相應

スル也正應ト云トキハ姤トハ初ニ陽爻アレハ四ニ陰爻アルヲ正應

トスル也二五ニ姤コレニ同シ應與トアルモ與シ應スル心ニテ

助アル義也繫應トアルハ拘ハリツナガレテ應スルト云フニテ

切ハレテノクヘキ所ヲツナガレテ果サヌ心ニナルコノ外其上下

近キ爻ニツイテ應スル義ヲツケタルモアル也承トハ下爻ヨリ

上爻ヲ承ルヲ云ウケサシムル心ナリ乗トハ上爻ヲ以テ下爻ニ

乗ルヲ云乗リテフム心ナリ陰カ陽ニ乗スルヲ陽カ陰

ニ乗スルヲ履ト云凡ソ爻辭ノ義ヲトルト或ハ爻ノ德ヲトリ

或ハ爻ノ位ヲトリ、或ハ本卦ノ時、又ハ爻ノ時ト位ヲカ子テトリ、
或ハ應スル爻ニツイテトリ、或承ル所乗スル所ニツイテトリ、
或兼承應比ト時ト位ト全クトリ、只僅ニ其一ニ節ヲトリ、
或ハ一爻ヲ衆爻ノ主ト立テトルモアリ、卦ノ主ト云ハイツレノ爻
ナリト成卦六爻ノ中ニテ其卦ノ主トナル爻アリテソレニツキテ
全体ノ義ヲ生スルヲアリコレ主ナリ、下卦ノ主上卦ノ主トアル時
ハ下卦上卦三畫卦ノウチニテ主トナル爻ナリ、比ト云ハ側ラ
ノ爻ニ比レ近ツク義ナリ、大抵コノ數義ニテサハキタルモノナリ、
今擧ヲキタル六爻ノ大意、剛柔中正不中正上下終始内

外ノ位ト爻ノ徳ト此數義ヲ以テ經トシ其上ニ本卦ノ時ト
徳ト又承衆應比ノ得失ヲ緯トシテ、參伍錯綜ノ見レハ
傳義ノサハキ條理分レテミユルナリ、元來次第ヲ以テ論スレ
ハ卦生メ爻義モ從テ生スル順ナレトモ變動ノトリサキ傳義
ノ文意ヲ見分ル手ナリ、ニシテハラク經緯ヲツケテミユルナリ、
ソノウヘ易ハ時ニ隨テ常ナシト云テ一定ニナツミテ義ツトルモノ
ニアラサレハユ、ニ擧示ス所ハ其大概ナリトシレヘシ、
又傳義中ニサハキ用タル字ハ皆易ノ經傳ノ中ノ文字ヲ取り
テサハキタルモノナリ、

又傳義ノサハキハ右ノ經緯ヲ錯綜シテ見ルトキ陽剛ハ
ヨキヲナレトモ時ニ悔ラトルヲアリ陰柔ハヨキモノナレトモ時ニ咎ナキ
ヲアリ悔アルモ慎ミ戒ムレハ悔亡^ホ咎ナキモ慎ミ戒ムレハ凶吝
ニシテモムクト云義ヲ立テ本文ノ持分ノ外意ニ戒懼剛決ノ
心得ヲツケテ説タルヲ多シ卦爻ノ時卦爻ノ位ヲ人事ニアテ
考ヘミルヘシ

○吉凶悔吝 吉ハ得ルナリ十分ヨキナリ凶ハ失ナリ十分アキ也
悔ハ未タ凶ニ至ラザレトモ悔ユルニ出ル也吝ハ未タ凶ニ至ラザレ
トモ事ノ不足ナル心アリテ羞ナトラアタラシ迷惑スル也悔吝ハ

憂虞ノ象ト云テ皆凶ヨリハカクノ迷惑スル様ニナル也又吉
凶悔吝ハ互イニ変スルモノニテ悔ヨリ吉ニ趣キ吉ヨリ凶ニ
趣キ凶ヨリ吝ニ趣クアリ吉ニ過満ノ慎ムレハ凶トナリ凶ナレ
ハ羞ラカキ迷惑スルニ懲リテ悔ムレハ過ケラ改メテ又吉ニ
ナルナリ無咎トアルハステラケハ凶ニモ趣クヘキ早クワシ
或ハヨキツリ合アリテ凶吝ニ至ラスノ其事無事ナリト云
義ニトル又咎ナルヲナカレトヨム義ニトルヲアリ
本文ノ内貞吉元吉大吉貞厲貞疾貞凶等ノ字傳義
ニ所ニ義ヲ分ケテアリ意ヲ著ヘシ

象占 朱子本義ニ此二字ヲ立ラレタルハ程傳トカワリ朱子
ハ占ノ^{ウラハタ}用ユルヲ本意トセラレタル故コノ二字ニテ^{オト}著ト卦ト
ノ義ヲ盡サント也象ハ卦ノ象占ハ著ヲ以テ占フ也乾初九
ノ例ニテニトキハ本義ニ其象ヲ為潜龍其出勿用遇乾而此
又變者當觀此象而玩其占也トアリ象ハ理有テ形ナキ
者ヲ姑^シラク何ニテモ象リテ知スル^{カク}也乾初九ハ潜龍ノ時ナリ
故世ニ出ズ用ヒズン時ヲ待カヨシト云心ニテ其占ニ用ル^ルナカレト
云リ著^シトトリテ占フ時乾初九ナリ變スルハ此詞ニツキテ
占ヘシト也占ニ用ユル法ハ乾ノ龍德ヲ天子聖人ナトノ^トニ説

テアレトモ占フ者ノ境界ニツイテハ聖凡ノ差別^{ハク}ナレニテモ
ヘキナレハトニカク身シカク退キニハラク世中用ヒヌ様ニ或イハ
思ヒ立^リテアリテ此占ニアハ其事ヲ先ニハラクヤメテ時ヲ待マラ
ノ義ニトル餘^ハコノ例ニテ知ヘシ

陽大陰小陽兼陰^陰 陰ト陽ト對待ノ体ヨリニレハ同シク
偏ヨリナク物ヲ成スモノナレト流行ノ用ヲナス上ニテハ陽ヲ
尊ニ陰ヲ抑ヘ陽ヲ君子トシ陰ヲ小人トシ天ハ高ク大キシ
地ヲ兼地ハ天ヲ助ルモノニテ天ヲ兼ル^ル能ハス凡ソ一切陰
陽ノ道理如此ナレハ易中ノ義ニコレヲ以テ辭ヲタウル^ルナキ

ナリ

又對待流行ノイハ易ノミニキラス宋學ハ皆入ルナリ宋儒
ノ理學ハ元來易ヨリ發明メ大極一本萬殊對待流行ノ理
ヲ工夫メソレニ割付テ天理人欲公私ト云フニテ一切ノ經書
ヲカハキタルモノナリ故ニ對待流行ハ理學者ノ上ニハ肝要ニ
會得スルコトナリ



