

大東世語姓名考

服部文庫
417
2013



117
2013



大東世語姓名考

嵯峨天皇

奉稱弘仁帝

仁明天皇

亦奉稱承和帝

醍醐天皇

奉稱延喜帝

村上天皇

奉稱天曆帝

花山院天皇

奉稱寬和帝

一條帝天皇

亦奉稱永延帝

後一條院天皇

奉稱寬仁帝

後朱雀院天皇

奉稱長曆帝

後三條院天皇

奉稱延久帝

白河院 <small>天皇</small>	奉稱白河帝	亦奉稱白
河上皇 <small>承</small>	奉稱保帝	亦奉稱
堀川院 <small>天皇</small>	奉稱寬治帝	
鳥羽院 <small>天皇</small>	奉稱天仁帝	
後白河院 <small>天皇</small>	奉稱保元上皇	亦奉稱
上皇		
高倉院 <small>天皇</small>	奉稱高倉帝	亦奉稱承安
帝		
後光嚴院 <small>天皇</small>	奉稱北帝	
田村磨	稱阪將軍	

上東門院 奉上東后

敦實王	稱吏部王
兼明王	稱中書王
重明王	稱吏部王
具平王	稱中書王
宗尊王	稱鎌倉中書王
田村磨	稱阪將軍
平兼忠	稱總州
平維茂	稱余五將軍
野篁	亦稱野相公
在行平	稱在公

白河院

二

藤基經 稱昭宣公

菅道真字三 亦稱菅右相 亦稱 菅公

三善清行 稱善相公

紀發昭字寬 亦稱紀納言

藤時平 稱藤左府 亦稱左相

藤實賴 亦稱小野公

藤忠文 亦稱藤戶部 亦稱 以下皆倣之 藤將軍 藤大

將軍

源推信 稱一條源公 亦稱右府 源

右府

藤朝成 亦稱廷尉

源賴義 稱源將軍 亦稱將軍

源義家 亦稱源奧州 源將軍 八幡

公

源顯房 亦稱六條右府

源顯雅 亦稱楊梅公

源雅兼 稱侍中

源有仁 稱花園左相

平清盛 稱平相國

平重盛 稱小松平內府 小松內府

小松平公 平内府

德大實定 称德大左府公

德大實基 亦稱德大相國

源賴朝 亦稱源公 錄倉公 源大將

軍 源將軍

源義經 稱源廷尉 亦稱源豫州 九

郎

藤賴長 亦稱宇治左府公

藤伊通 亦稱藤相公

藤實行 稱閑院藤右府

源博雅 亦稱王孫

慶保胤 亦稱慶太史

菅文時 亦稱三品

江朝綱 亦稱江公

藤兼通 稱堀川相國

藤兼家 亦稱法真相公 法真相國

法興公 東三條丞相 丞相 大將

相公

藤實資 亦稱小野右府藤公 藤右府

藤負高 稱吏部郎

藤佐理 亦称吏部 太宰

藤公任 亦称四條公 四條丞相 四

條藤公

藤朝光 亦称大将 按察

藤道隆 亦称藤内府 内府公 藤相

相公

藤有國字賢 亦称帥公

藤道綱 称丞相公

藤道兼 稱栗田公

藤道長 亦称御堂相國 御堂公 御

堂丞相 御堂相公 長秋公 藤丞

相 丞相 相公

藤俊綱 亦稱匠作 将作

江匡衡 亦稱吏部

江時棟 亦稱江学士

源經信 亦稱源丞相 源帥

丹雅忠 亦称太醫

源隆國 亦称源丞相

源顯基 亦稱黃門

江匡房 亦江都督 江冠者 江帥

江公 江黃門

藤行成 亦稱藤五相

藤伊周 亦稱內府 內相 帥公

藤賴通 稱宇治公

藤賴宗 亦稱堀川公 堀川右府

藤公教 亦稱藤內府

藤信長 稱九條相國

藤濟時 亦稱大將

藤師實 稱丞相

藤齊信 亦稱戶部

源雅定 稱中院源內相

藤忠通 稱法性藤公 亦稱法性公

藤基房 稱松公攝政

藤師長 稱妙音公 亦稱妙音相國

平泰時 亦稱平武州 北條

平時賴 亦稱相州

平義時 亦稱平相州

藤資房 亦稱侍中

藤為隆 亦稱坊門

藤顯隆 亦稱藤黃門

藤通憲 亦稱侍郎 少納言 藤給事

藤顯時 稱中山黃門

藤俊成 稱五條藤三品

藤定家 稱京極藤黃門

藤定長 亦稱寂蓮

藤有房 稱六條內府

源尊氏 亦稱足利公 足利將軍

源義貞 稱新田氏

藤房 稱吉田黃門

藤良基 稱二條公

永觀律師 亦稱觀公 禪林永觀

釋深覺 稱禪林僧正

釋遍照 稱花山僧正

釋覺深 稱醍醐僧正

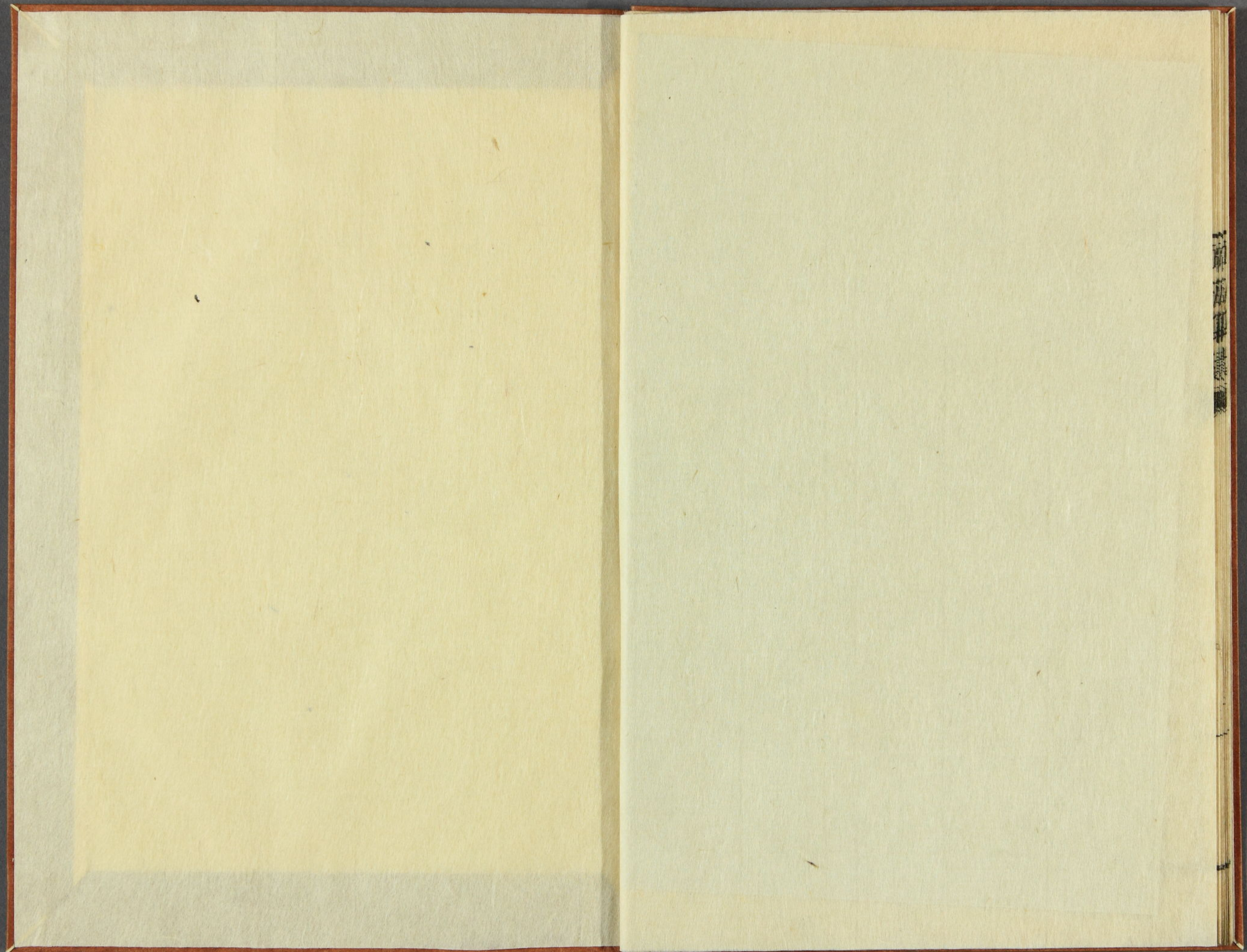
釋覺猷 稱鳥羽僧正

僧寬快 亦稱法眼

西園實行 稱西園內府

送後

歸海集遺



Vertical text on the right edge of the right page, possibly a page number or a small inscription.

