

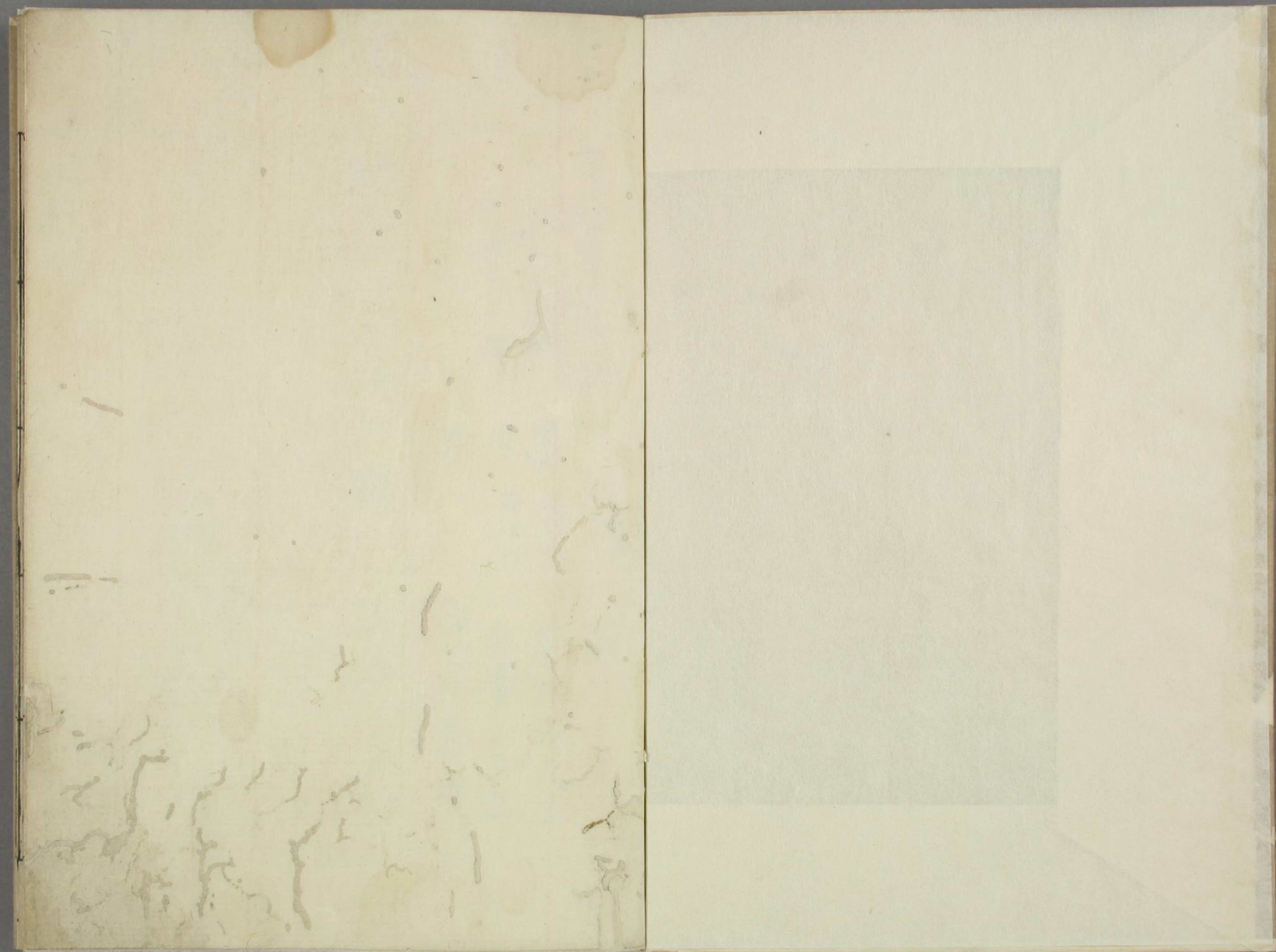
服部抄書

秘

完

服部文庫  
417  
2005





杖

父ノ為ニ苴杖トテ竹ノ取ラウク苴六黎三色ナリ此糸竹ノ類也母ノ為ニ桐杖ナリ

齊衰

齊衰ハ次ニ麻ナリ生麻布ヲ用テ齊ハ緝也衣ノ兩旁下際ヲ緝スル故ニ齊ト云餘ハ刺  
衰ニ同ニ冠履繩帶ハ齊衰以下各異ニ

大功

大功ハ稍麻ナリ生麻布ヲ用テ小功ハ稍細キ麻布ヲ用テ

功ハ今此方制俗ニ細ト云云也布ノ細工度大凡三大功ト云布ノ細工度小凡  
故ニ小功ト云服制ハ齊衰同ニ大功以下ハ貞版ナリ

總麻

總麻ハ極テ細キ熟布ヲ用テ練タ布ナリ總ハ絲ト同ニ細トト如絲凡テ以總麻ト云服  
制ハ齊衰ト同ニ

又婦人ハ男子ト異也

口首冠アリ首経アリ首経ハ麻ノハチマキノ腰ニ腰経アリ紋帶アリ腰経ハ麻ノコ  
マキノ紋帶ハ布ナリ

五服等差圖抄

此睦本夫子所圖

親族正名所載

禱圖所載

記者曰皇公之正名無等於睦氏隨意記之

墨

所以正

南郭服夫子

朱

所以明

春臺先生

青

洪井孝德

斬衰

齊衰

期

大功

小功

斬衰 衰直經杖  
紋帶冠繩纒菅  
三斗ト云凡二十五箇  
月也

齊衰 衰直經表  
ト云凡九箇月ト  
二月一周實六十三  
月也

期 杖重不  
杖輕五  
月三月ハ  
又杖重  
又杖輕

大功 七斗八斗九斗  
九箇月

小功 五斗十斗十二斗  
五箇月

為父

子為父 正服三斗  
冠六斗

父卒則為母 正服四斗冠七斗

父在則為母 正服有衰五斗冠  
八斗

子女子之長孫 叔父適孫昆弟  
中孫 降服衰七斗  
冠十斗

叔父適孫昆弟 下孫 大夫庶子  
為適昆弟之下孫  
為姑姊姪女子之  
下孫 降服衰冠  
同十斗

母 齊衰斬 緝如  
三斗半

正服ト云凡月内ノ分  
親戚ノ屬ナリ恩愛  
ノ情アリテ是カ為  
服ス

齊衰ニ杖アリト杖  
カナルト五月ト三月ト  
凡四斗アリ杖ニ杖期  
ト云不杖ニ杖期ト云

降服ト云降トリテ  
其本姓ノ親屬ノ為ニ  
ハ女子出嫁シテ其  
親ノ為ニ服スル者  
ト云降ス

齊衰ト云下トシテ  
ト云次ニ衰トシテ  
ト云次ニ衰トシテ  
ト云次ニ衰トシテ

齊衰ト云下トシテ  
ト云次ニ衰トシテ  
ト云次ニ衰トシテ  
ト云次ニ衰トシテ

齊衰ト云下トシテ  
ト云次ニ衰トシテ  
ト云次ニ衰トシテ  
ト云次ニ衰トシテ

大印丁八小切小切  
二八細細細細  
六無服

為君

總衰 四升  
有半

臣為君 義服三升  
六升  
義服上六骨肉分  
二十升親戚屬二十  
ケレ恩愛之情凡三  
因于子以服之

父為長子

母為長子

出妻之子為母

大夫之庶子為適昆弟長孫

為夫之叔父之長孫 義服衰 冠同上

為人後者 適子先其父死 適孫為祖父之 繼嗣 是也 重

小祥受冠九升

父卒繼母嫁從 為之服報 彼我為之服之 亦彼我為之服之 服之我報服之 降服

公為適子之長 孫中孫

昆弟之子女子夫 之昆弟之子女子 之下孫 為姪庶孫大夫 婦人之長孫 為昆弟之孫

妻為夫

婦為舅姑

妾為君

女子子在室 為父 子嫁友在父之 室為父

齊衰三月無受 者義服 寄公為可寓

為世父母叔 父母

大夫為適子之 長孫中孫 以上無受 其長孫皆九月 中孫七月

大夫之妾為庶 子之長孫

孫為祖父母

正服有衰五升 冠九升 為世父母叔 父母

大夫為適子之 長孫中孫 以上無受 其長孫皆九月 中孫七月

夫大公之昆弟大 夫之子為其昆 弟庶子姑姊姊 女子之長孫

高祖父母

大夫之適子 為妻

從父昆弟

小印三月喪麻 改衰即葛五月 從祖祖母從祖 父母報 從祖姑

死者曰所以 以其易見也

公士大夫之喪  
臣為其君布帶  
繩屨杖不以即  
佐近臣服斯  
服矣

七升 斬衰受冠  
總既神服  
即功衰即祥冠  
八升 總冠  
小祥受冠

為舊君君之  
母妻

庶人為國君

大夫在外其妻  
長子之為國君

昆弟

為眾子  
為長子眾子  
女子及長子  
婦

昆弟之子

大夫之庶子為  
適昆弟

為人後者為  
其昆弟

庶孫

適婦

為眾昆弟

從祖昆弟  
從父姊妹  
孫適人者

為人後者為其  
婦姊妹適人者  
為外祖父母  
從母丈夫婦人  
報 甥  
為舅及從母

夫之姊妹姊妹  
姊妹報

大夫大夫之子公  
之昆弟為從父  
昆弟庶孫姊妹  
姊妹女子適士者

記者曰親族近載  
姪婦書天切也  
不知轉國月

曾祖父母

齊哀五月

大夫為宗子

適孫

為姪及姪女  
服有衰杖

為人後者為  
其父母報

姪男為姑報

為姪婦

夫之祖父母世叔  
父母從服

大夫之妻為庶  
子適人者

庶婦  
君母之父母從  
母

君子為庶母  
庶已者

緦麻十五升 吊服 緦麻 抽 大夫待放者為 其半有受其緦 舊君

大夫曾祖父母為士者如衆人	女子子嫁者未嫁者為曾祖父母	為夫之君從	女子子適人者為其父母昆弟之為父後者
繼父同居者	皆為其從父昆弟之為大夫者	公之庶昆弟大夫之庶子為母妻昆弟	大夫為世叔父母子昆弟昆弟之為士者
庶孫之婦 庶孫之孀	從祖姑姊姊適人者報從祖父從祖昆弟之長孫	庶昆弟之婦 庶昆弟之孀	緦麻三月 喪者同升 神主半 庶曾祖父母 庶祖父母 庶父母 庶姑 庶祖母
再從兄弟	從祖姑姊姊適人者報從祖父從祖昆弟之長孫	從祖姑姊姊適人者報從祖父從祖昆弟之長孫	從父兄弟之妻 從父兄弟之妻

姑姊姊女子適人無主者姑姊姊報	為君之父母 妻長子祖父 母從服	為夫之昆弟之婦人子適人者	大夫大夫之妻大夫之子公之昆弟為姑姊姊女子子嫁於大夫者君為姑姊姊女子子嫁於國君者
為夫之昆弟之婦人子適人者	大夫之妻為君之庶子	為夫之昆弟之婦人子適人者	大夫大夫之妻大夫之子公之昆弟為姑姊姊女子子嫁於大夫者君為姑姊姊女子子嫁於國君者
從父昆弟之長孫 從母長孫報	庶子為父後者 為其母 士為庶母 貴臣貴妻 乳母 弟事主之子	從父昆弟之長孫 從母長孫報	從祖昆弟之子 曾孫 曾孫 父之姑 從母昆弟 從父兄弟之妻

婦為姑從服

夫之昆弟之子報服

公妾大夫之妾為其子

女子子為祖父母

大夫之子為世父母叔父母昆弟之子姑姊妹女子子無主者

壻妻之父母姑之子舅之子

夫之姑姊妹之長孫夫之諸祖父報君母之昆弟為昆弟之孫之婦

從父昆弟之子長孫昆弟之孫之長孫為夫之從父昆弟之妻為從姪婦

改葬章子當室為族人


系 南郭翁之所自書五叙圖解惟  
 其其所具而寫高乎將一時所著字雖不  
 可必余謹持之以其甚先生親撫正名其子怡  
 難圖所載乃因循之例六易物名已田元新書

予年幼時嘗見其書  
 地日長之時之尔  
 乾隨志之所之而書以情

天保四年及冬之秋  
 田之新

東都 習靜館圖書



