

職原鈔

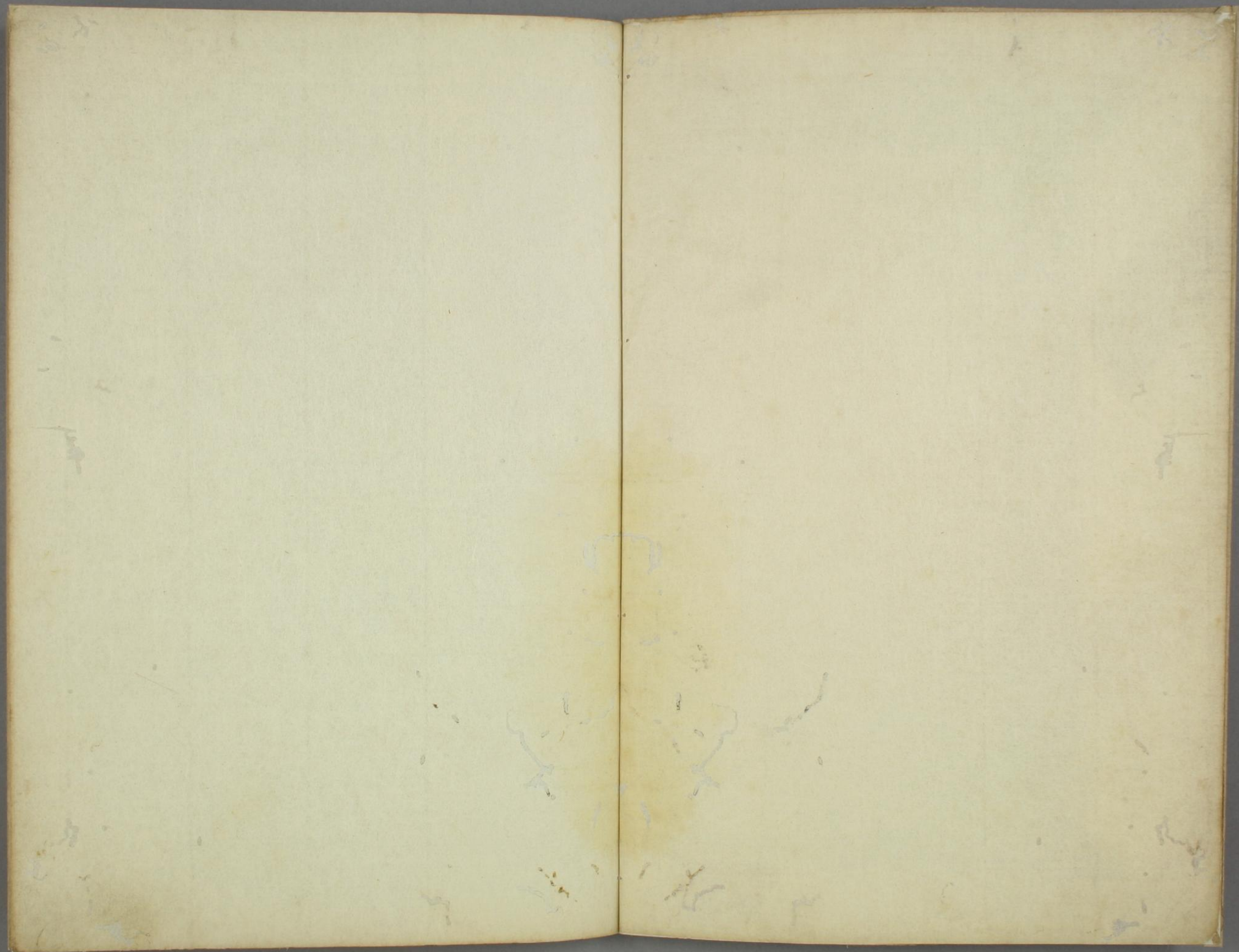
解
二

官職部
第十五
共五本

東十九

服部文庫
117
1784
2





温故堂文庫

和學講談所

△中務省

職負令集解ノ紙ニ曰務ハ政也者ハ明也察也凡中務省ハ詔勅ノ所通官中ノ所要故ニ次ニ官ノ神祇後ニ居セ者前ニ而管職一察ニシ也



中以中務為重職官中事當省可統領之義也

省事太政官下ニ注ス宮中ノ一統領スヘキ義トハ後世中務ノ職掌官中ノ一統領セザルガ故ナリ

異朝同重之以尚書為南衙以中書為北司

尚書ハ本朝太政官ノゴトニ南衙トハ南ハ陽ニシテ表之又中書ハ本朝中務省ノゴトニ北司ハ陰ニメ裏之南衙北司内外ノ政事ヲ知ルト云フイヘリ按南衙北司事

事大類聚ニ南省北省ト有トラシ

本朝近代之例頗無其實

嵯峨天皇ノ御宇弘仁元年藏人所ヲ置テ後中務ノ職掌無其實也又延喜年中ヨリ藏人所ノ別當ヲ置ル

此別當太政官ノ一ノ上是ヲフトメラル故ナリ

然而相當異于七省

相當女補以上七省ヨリタカシ

又當有卿已下雖文官帶劔之職也 (文官トハ文道ノ官ニ人帶劔スルキ)

職ナレドモ中務及侍從内舍人ハ侍衛ノ官ナレカ故ニ帶劔セシムルナリ 選叙令ニ見タリ

○卿一人 相當正四位上 官位令ニ見ユ

親王任之 四品已上 臣下不任之 親王ノ位階一品二品三品四品ニ無位ハ無

品ト云中務卿ハ親王ノ任官ナレカ故ニ臣下ハ不任之 然ニ臣下任スル例官職秘抄ニ見ユ

○大輔一人 權相當正五位上 官位令ニ見ユ

名家殿上人任之 官職秘抄 見合ヘシ

○少輔一人 權相當後五位上 同前 任スル人 前同シ

中務八省中相當已高然而於大輔少輔者名家

強不執之治部民部兵部執之也 (名家強不執之トハ職掌ニ實ナキカ)

故也(治部民部兵部ノ輔ハ藏人 辨官ニ任スル順路ナリ故ニ執之)

○大少丞 大相當正六位上 少相當從六位上

大丞相當正六位上トハ誤之合及拾遺抄ノ所見 大ハ正六位下ニシテ八省ノ大少丞皆才ナリ

可然六位侍任之大者常不任之 (大者常不任之トハ侍ハ大ニ常不任之語又夫大丞任之)

○大少録 大相當正七位上 少相當正八位上

被接官 侍從八人 相當從五位下

八人ハ令條ノ定所ニ後世人数不定侍從ノ職掌ハ拾遺補闕ノ官トテ是天子ノ御前ニ侍テ遺失ヲ拾ヒ闕志ヲ補フ官ナリ 八人之中三人者少納言兼任之 今世少納言侍從兼帶之家菅原家子家清原家等

也菅原家ハ高辻、丹奈、東坊城、唐橋等也
平家、西洞院、平松、石井等ノ清家、船橋、伏原等也

其餘者公達任之諸大夫中常不任之公達ハ羽林家也羽林家ハ最

初ニ侍從ヨリ中少將カケテノボル家ノ是ハ中納言侍從兼帶ニ

玉ハス少納言侍從ヲ兼ヌル家ハ其品劣ル也諸大夫中ニ中常ニ

不任之ト官家平家清家ノ外、四條、油小路、鷺尾、山科、掃部

西大路等ノ諸大夫家最初侍從次ニ少將次ニ中將藏人頭ト進ミ

ノホリ玉フ此外ハ常ニ不任ノ義ナリ蓋園東園ノ家モ亦近ノ世

四條家ノ如ク昇進シ又近比ハ勸修寺流ニ申任セラル名家ニ日野鳥居堂任之

又大中納言參議已上有兼任之例今世參議已上ノ兼任止タリ昔ハ大

中納言參議兼侍從者定例ナレバ此書

例ニアケタフハ非也又大臣兼ル例アリ

近代無定數五位侍從叙四位者又去之四位已

上任之別儀也叙四位者又去之トハ上古ノ變之其ヨリ他官ニ任スル故之今世皆叙留ス又四位ノ人

延喜中務式云凡侍從
負數百人爲限正侍從
八人在此中但參議已
上不入此負云
官職秘鈔曰侍從本
數八人也其中三人少
納言必兼之其外英
雄四五位公達任之又
可然大中納言參議任
之

サラニ侍從ニ任スルアリ
然比今世ノ所見ナシ

○内舍人九十人流外官 宿直訓ナリ是ハ相當ノナキ官也相當ナキヲ流外ノ官

始テ内舍人ニナシ後ニ其一人ノ器量ニ應ノイカホトニモ

高官ニホリ玉シ之延喜以來此事絶テ侍ノ任スルヲニナレリ

此職ハ行幸ノトキ前後ヲ分テ衛リ宿衛ノ職ナルカ

故ニ武官ニ非レトモ帶劔スル職也今條ニ見タリ

可然之侍任之撰撰政用白給内舍人隨身時殊

撰其器召仕之帶劔之官也撰撰政用白ニ近衛ノ隨身ヲ給ル外ニ此ノ内舍人ヲ

給テ隨身ニ召仕玉フ近衛ノ隨身ハ陣ノ内ヘ

入ルヲ不得之内舍人隨身ハ陣ノ内ヘ入ルユナリ

○内記被接官

大一人上古ハ大内記ニ人アリ合ニ見ユ

職負令

紀傳傳

相當正六位上近代五位官位令ニ見ユ

儒門之中堪スル文筆者任之草詔勅宣命故也

儒門トハ古ハ大江氏菅原氏任之後世ハ大江氏絶テ菅原計也文学ナキ思筆ナル人ノ任ニ難キ職ト詔トハ詔書也勅トハ勅書也宣命共ニ天子ノ綸命ニ此事ヲ文ニ作ル職ニ今菅原家ノ人ナ納言侍從文章博士ニテ大内記ヲ兼ル也

上下諸人位記悉内記所奉行也五位以上ノ上下諸人ノ位記ヲ書ナリ

位記トハ位ヲ王ヲ證文ナリ別ニ取アリ

故雖為中務被官別云内記局内記局トハ中務省中務被官ナリ

少二人 相當正七位上是古ハ中内記有リ其相當也大同元年七月廿一日中内記ヲ止テ少内記ヲ以テ正七位上トス

江振第二叙位篇位記給内記付次第入之入分入管公卿者雖武官入式部管兵庫官人多入兵部或入式部若石武官叙三位者可入式部第會之日不帶弓箭可立式部列叙可尋按之帶衛府儒者等加階者雖作式部位記入兵部管

儒胤并同門徒等任之

○監物大相當從六位下大相當從六位下トハ誤ニ官位令ニハ後五位下ト合ニハ中監物アリ後世止ム年月未詳延喜式ニモ中監物アリ大少相當令ニ後フ此官諸司ノ藏ノ物出入ル時典鎰ニカキモツテ其所ニユキテツガヒニ見ル役也諸司私ニ藏ヲ同クフニサレハナリ

六位侍任之

主典大初拾芥ニ見相當從七位上是從七位上トハ誤ニ是令外ノ官置年不詳監物イラ記ス官之

○主鈴是女納言ノ鈴印ヲ請進ル時出ニ納ル官之故少納言ト同役ナリ監物ノ義ニ預ラザル官

近代強不任之親房卿此ノ書ヲ撰給フトキ強不任之ノ其職スタル故也今世又任之ラル位記ノ印ヲ掌ル故也

○典鎰典鎰トハ監物ト同ノ諸司ノ藏同クトキカキヲ持出ル官也監物鎰ヲ請進ル時出ニ納ル官ナリ

大相當正七位下
少相當正八位上
大相當從七位下
少相當從八位上

職負令義解曰凡此有
錄以上為同司内記
物主鈴典鑰各為一
司云云

同前
不任之義也

以上主鈴典鑰前ノ監物ノ並ニ上ケテ書ベシ不下司故ナリ
職負令ニモ亦古キ職原折ニモ上ケテ書タリ下ケテ有ハ誤也

○太皇太后宮職 帝王祖母也

○皇太后宮職 帝王母也

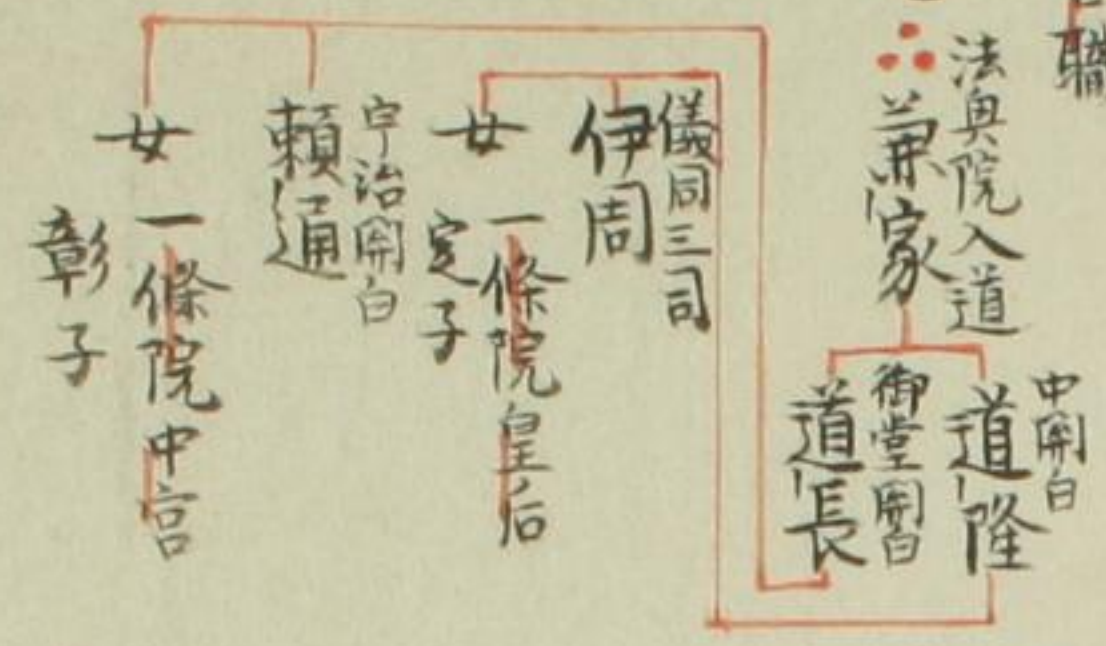
○皇后宮職 帝王妻也

已上謂之三宮 和漢同之

○中宮職 帝王妻也
旧本前ノ監物ノ列ニ並ク今指上テ書
ハ非ク是モ中務省ノ下司ナレバナリ

食ニモ中務ヨリ下字下テ書給也太皇太后皇太后皇后ノ
三宮令ニハ合テ中宮職ト云今又ニ中宮職ト云ハ是三宮
ノ外別ニ中宮職ト云下ノ文ニ見タリ

源氏花河海曰桓武天皇御時始
置中宮職



●源氏須ノ卷ノみよとれ
いめとあまのまろとくいと
いん

中宮者即皇后也本朝並置二宮太無其謂中宮者即皇后也

也トハ是職負令義解ノ意ナリ本朝並置
二宮太無其謂トハ義解ノ意ヲ以テ云ヘリ

然而 光仁御宇被置此職以來代代並置仍今

号四宮也此ニ光仁御宇トハ誤ク光仁御子桓武天皇即位ニシテ

御宇帝妻二人ヲ立テ一人ハ皇后トシ今一人ハ中宮ト申奉
リキ其後猶如此蓋高倉院ノ時分ヨリ又止メラル

四宮中中宮皇后宮之司尤擇其人如業車之人擇除クヘキ也

野行啓ノ時二條后皇以姪來車之後在五中將書和歌与二
條后大原也小鹽之山毛今日等已曾神作之事緒思出
良目或云在五中將為嫁神后云

太皇太后等宮司強不清撰但可依時事也皇太后

ユレモ大夫以下ノ官人ニ日本ニハ六(六)皇ノ下ニ又(皇)ニテリ
是可然乎シカラサレハ六(六)宮トナリ具太皇。皇。太。后。大。夫
以テノ官人ヲ定ルニハ強清撰ナラスト也ワレモ太皇。皇。太。后。美
壯ニシニサバ清撰アルヘキ事也故ニ但時ニヨルヘキ事也ト云リ
大夫一人 相當從四位下

見一人ヲエテ四宮ヲ知ヘシ帝王ノ祖母ノトキハ太皇太后宮
ノ大夫ト云帝王ノ母ノトキハ皇太后宮大夫ト云中宮皇后此ニテラリ
近代華族納言等兼之 官職秘抄
見合スヘシ

權大夫

同納言參議及三位已上兼之 注別

名家雖有其例不打任事也 定ニテヌル也ト云心山槐記ナト
ニモ件條不打任事也トアリ

近代元被擇其人 名家ノ例官職
秘抄ニ見ユ

亮 相當從五位下

名家四位中擇其人任之知職中之諸事故也

名家ハ文学ノ家ノ故ニ事ヲ
行ニ得タルカ故正ノ亮ニ任ス

權亮 權亮トハ正亮ノ外ニカリニ置給ラ
權亮ト申ヘ權ハカリトヨメハク

花族四位五位中少將等兼之 花族トハ家柄ノヨキヲイフ
コトヲハ中少將ノトキ兼任

給計ノ職中ノ
事ハ行テララス

大進一人 相當從六位上

官位令トオナシ
大進少進ハシヤラク

名家五位任之
少進 權 相當從六位下

諸大夫五位六位任之 官職秘抄ト
見合ヘシ

屬大 相當正八位下
少 相當從八位上

院主典代官史生等任之
院主典代官院廳官人
官史生上太政官史生

大舍人寮
掌宮中駟使事昔八百人云
大舍人四

昔八六位以下八位以上子孫年二十一以上ノ人ヲ擇テ大舍人トナス
此大舍人ハ皆無位ノ人ノ行幸ノ時供奉式ハ毎月諸司ノ火鎮ノ
事ヲ知ル役ノ又公事ノ時宮中駟使ノ役ノ此人ノ集
処ヲ大舍人寮ト云頭助允屬ハ其事ヲ知ル役ナリ

頭一人 職掌職負令 無權官
凡諸寮ノ頭權官有無不同
此文太字頭ノ下ニアリ今爰ニ

ヨセテ見テタヨリ有リ
奥ニ此文アルノ不宣ニ

相當從五位上
官位令ノ如シ凡諸寮ニ大寮小寮ト云テアリ
大舍人寮圖書内藏縫殿内近雅樂玄蕃

諸陵主計主稅木上左右馬兵庫等ノ寮是大寮ノ頭助允屬
相當皆同大寮ニハ允大少相當ヲ分ツ少寮ノ一註陰陽寮屬

諸大夫五位任之
官職秘抄
見合ヘシ

助權助 相當正六位下 同六位任之
官位令ノ
コトシ

允大 相當正七位下 同前 六位侍任之
少 相當從七位上

屬大 此屬相當大後八位下少ハ大初位上トハ少寮ノ屬ノ相當
少 此ヲ誤ク此所ニテ誤レハ下ノ大寮ノ相當皆誤トハ大夫大

寮ノ大屬ハ後八位上少屬ハ後八位下ノ相當
官位令又拾芥抄等見合ヘシ

○圖書寮

此寮ハ書籍等ヲハ写サセ又佛像ナトヲ知
又紙墨筆ナトヲコシラヘサスル処ナリ

頭一人 無權官
權官ヲ任スル例官職秘抄ニ見エ木江為基任之
但定テ任スルハアラザルノ故無權官アリ

相當從五位上 大舍人寮
ノコトシ

諸大夫五位及諸道輩任之諸道ハ皆儒道ノ人ニ

助權助 相當正六位下大舍人寮 同六位等任之

允大少 相當正七位下 六位侍等任之

屬大少 相當從七位上 相當從八位上 相當從八位下

○内藏寮

掌御服御膳等事御服トハ年中着御ノ御服ノ御膳トハ天子ノ御膳ニアラス内侍所ノ毎月初日

ノ御膳ノ昔ハ此トニ不限金銀珠玉以下珍物并錦綾以下ノ絹ノ事ヲ掌レリ

頭一人 相當從五位上官位令ニ小寮ニノ從五位下然ニ大同三年七月十六日大寮ニ改テ從五位上トナル

四位五位殿上人擇其人任之於禁中為重職

官職秘抄ノ所見三位昇進ノ道ナリト然ハ自餘諸寮ノ頭ヨリスコレルニ於禁中重職トハ御服ノヲ知テ故ク

又世俗說毒室凡卑之人不任之專知御服等事

故也云云 註別ナシ

權頭一人

諸大夫五位任之諸寮權頭中内藏木工左右馬

殊為宜也昔ヨリ内藏木工左右馬ニハ必權頭アリ外ノ諸寮ニハ權頭ナシ自然圖書ノ權頭ユトキヲ置レタリトモ内

藏木工左右馬權頭ハスツレテ宜トナリ

助權助 相當正六位下官位令ニ從六位上トアリ大同三年以來大寮トナル故ニ正六位下トス

近代多者醫陰二道任之勤仕賀茂内藏使者ハナカサトモ内藏御ツトムルアリト

也 此司ハ御服ノヲ知ル故ニ頭權頭皆是ヲ勤ニ助以下自ラ掌ル
所ナシ故ニ内藏使ヲ以テ職掌トスル内藏使トハ近衛使ニタカ
テ勤ニ弊及
宣命使ノ

允大 相當正七位下
相當從七位上

或無大少

官位令ニハ少察ナルカ故ニ大少分ナク相當從七位
上ナリ大同三年ヨリ大察トナルカ故ニ大正七位下
少ハ從七位上トナル大舍人察ノ
如シ然ハ此書或無大少ト非シ

六位侍等可任之歟但強不望之 不望之上ハ掌ル處ノ
ナキユナリ

屬大 相當大後八位下少ハ大初位上トハ誤ク大同以來大察ニシテ
大後八位上少後八位下ニ是大舍人察ノヨシ

○縫殿寮

掌裁縫事 此同ハ衣服ノ裁縫ヲシテ内藏寮ニオサメ及女年中
ヌヒモノ、功ノヲ知ル○女功トハ女中ノ年中勤ルル

頭一人 職掌職負令ニ見ユ

相當從五位上 此司ニ令ニハ少察ニ延曆十八年七月廿一日
改テ大寮トス故頭相當從五位上

諸大夫五位任之 官職秘抄
見合ヘシ

助權 相當正六位下 大舍人寮
ノゴトシ 同六位任之

允大 相當正七位下 六位侍任之
相當從七位上

屬大 相當從八位上
相當從八位下

○陰陽寮

掌天文曆數事 天文トハ日月五星トハ宿ノ曆數トハ日月
ノ度數ヲハカリ曆ヲツクルナリ

昔者一家兼兩道而賀茂保憲以曆道傳其子光

靜二條解曰師有父兄之尊
凡受教者皆稱弟子

榮以天文道傳弟子保憲乃父忠行此道ヲ傳テ今昔物語アリト安倍晴明自此已後兩道相

分賀茂家ハ吉備大臣ノ末今ノ幸徳井ノ家ナリ安倍家ハ今ノ土御門家ノ土御門家ハ昇殿ニナルナリ

頭一人無權官相當後五位下陰陽寮大炊主殿典藥掃部等ハ小寮ノ故頭相當後五位下

即以下ニ相當
ニキニ

當道之極官也官職秘抄
見合ヘシ

助權相當後六位上是小寮ノ助相當ニテ相カナヘリ
大寮ノ助相當正六位下ノ其差知ヌヘシ

同道輩五位六位共任之官職秘抄
見合ヘシ

允大是小寮ニメ允大少ヲ分ツモノ不可其理令式等大少相當分
スニテ允相當後七位上拾本抄ニ大少分ツトイヘ大少共ニ
後七位上ナリ

祭寮ト云

同道被官門生等任之官職秘抄
見合ヘシ

屬大相當從八位下
相當大初位上是小寮ナルカニヘシ
相當ヒクシ

陰陽博士權博士トハ此道ノ博達ノ人ノ
陰陽生ニ教ルヲ掌ル相當正七位下

同道五位已上任之官職秘抄
見合ヘシ

陰陽師是陰陽ノヲ勤ル官
職掌職負令ニ見ユ相當從七位上

近來強不任之欵
註別ナシ

曆博士權是曆ヲ作り又曆生等ニ
教ルヲ掌ル相當從七位上

曆道任之近代五位已上任之官職秘抄
見合ヘシ

天文博士權是風雲ノケシキヲ知テヒソカニ
奏聞スルヲ掌ル相當正七位下

相當從七位下

天文道任之近代五位已上任之

官職秘抄 見合へし

○漏刻博士

權 是漏刻トハ古ハ壺ニ水ヲ入テ中ニ矢ヲ立テ水ノシタレ

五位六位共任之

官職秘抄 見合へし

○令外内匠寮

神龜五年八月廿一日サラニ是ヲ置ク

コトニ大寮ノ小細エノ一ヲ掌ル官

頭一人

無權官相當從五位上 大舍人寮ノ

諸大夫及諸道五位等任之

助權

相當正六位下

大舍人寮ノ

同六位任之

允大

相當正七位下

大舍人寮ノ

六位侍任之

屬大

相當從八位上

已上中務被官也

被官トハ中務ニ

式部省

式部治部民部兵部刑部宮内省ハ周禮ノ六官唐ノ

六卿ニ配メ中務省大藏省ノ二省ヲ加テ本朝ノ八省トス

周禮天官大宰之職也

周禮ニ天地春夏秋冬ニ配メ六官ヲタ

國家典章皆此官所統也

典章ハ法式也詳ニ周禮ニ見

本朝文官除授考選事今猶掌之

文官トハ文道ノ職ニ

除授トハ除ハ官ヲ任スルヲ云授ハ位ヲノホスルヲ云ク考選トハ

昔去年八月ヨリ今年七月ニテ日夜ノ勤ノ善惡ヲ考ヘ

ラシテ其功アレハノホセ其過チアレハトス

故ニ考選ノ二字ヲ

シテサメトヨメリ今猶掌之トハ古ハ此外ニ職掌多トイヘ

周禮天官家宰注
何氏曰成周以天地
四時名六官者取
其序以名號之別
耳疏曰設天地四時
之官即六卿既有其
須有職司職主也
天官主治地官主
教夏官主政秋官
主刑冬官主事六
官合六十合有三

百六十官各有生
故百事舉也

後世皆スタレテワツカニ除授
考選ノ一今猶掌ル也

卿一人 相當正四位下 七省皆同之

相當ノ一官位令ニ見ユ中務卿ヨリ一級
ヒツシヨレヨリ以下ノ卿式部卿ニ同シ

近代親王四品已上任之人臣任之布例也

近代ノ二字誤歟亨リ親王ノ使ハ所ノ人臣任之例藤原景公卿任
マラル官職秘抄ニ見タリ然レ則ハ近代ノ二字衍字歟

凡當職其寄異他異他ハ他官ヨリ
重ト云一

毎年於本省行諸國一分召也一分召者任諸國

史生之名也史生謂之一分毎年トハ毎年二月ニ此一
アリ日不定本省トハ式部

有ク諸國ノ一分ト上ニ云ル如ク諸國ノ史生ノ名メ是公麻ヲ
分ル名ノ參議ノ所ニテ此事ヲ云リ故ニ史生ヲ一分ト云

內給院宮大臣以下參議已上皆有年給內給トハ
毎年ノ

除目ノ時內ノ女房中ノタメニヨケ置セテ給ク院宮トハ院中
宮親王ノ年給ク大臣以下參議以上ト云ルハ此間ニ大中納言
モアルニ毎年除目ノ時ノ年給ク右年給ノ中史生ノ一
計ヲ式部ヨリ取行ハセ玉フ是ヲ一分召ト云

式部卿行之也近代其禮久絶畢式部ヨリ行之トハ
親王任之行之玉フ

近代トハ文治年中源賴朝ハ諸國ノ惣追捕使ノ
宣旨ヲ給テヨリ此後絶ル也

件日者式部卿乘鹿差絲毛車殿上丞一人乘結

唐尾馬前駟件日トハ毎年二月ノ一分召行時ノ一
鹿差トハ車ノ屋形ニヒサニ有ル一ヲ云ク

絲毛トハ青糸ノアミヲ屋形ノ上ヘウチカケ其餘リ櫓ニサカル
殿上ノ丞トハ六位ノ藏人ノ式部大臣ヲ兼ルヲ云ク結唐尾トハ
馬ノ尾ヲ結上タルハ前駟トハ式部ノ車ヨリ
先キ三行ク一此一分召ノ時ノ行列ナリ

西宮記ノ文ナリ

職負令

大輔一人 權一人 相當正五位下

官職秘抄ニ大輔權アル時ハ權少輔ナト云リ
相當官位令ノトシ大輔少輔共ニ助ナリ

近代儒中二位三位帶之 式部大輔文章博士兼テ帝王ノ
師トナリテ後ニ參議ニ任スル

少輔一人 權一人 相當從五位下 官位令ノ
コトシ

儒中之重職也仍他人不任之 菅江儒又ハ明經ノ儒
等任之此官カケタリト

除目ノ時外記關官帳ニ載サル
法ナリ他人任セサル故ナリ

大丞二人 相當正六位下 官位令ノ
コトシ

七省丞相當皆同 此七字誤ク中務丞ヨリ以下八省共ニ
相當皆同然ルニ前ノ中務大丞ノ所

ニテ誤テ相當正六位上トアル故ニ
又コトニ誤テ此七字加タレナリ

少丞二人 相當從六位上 官位令ノ
コトシ

吏部侍郎職侍中着緋初出紫微宮 云云是六

位藏人為式部丞而叙爵時事也 此詩ハ後人ノ思ヒ
誤テ付タル詩ナリ

是和漢朗詠ノ下卷慶賀ノ部ノ詩ノ藤原在衛五位ノ式部ノ
少輔ニテ藏人ニ補メ殿上ヲ云サル時橘正道云人慶賀メツカハ
世詩ニ吏部侍郎トハ式部少輔ノ唐名也侍中トハ藏人ノ唐名也
着緋トハ五位ノ袍ナリ紫微宮トハ殿上ヲ云是殿上ヲユリテ
昇殿スルコト然ニ此所ハ六位ノ藏人ノ式部丞五位叙シテ其官職ヲ
去テ殿上ヲ下所ニ用ヒタリ六位藏人五位叙スル時ハ必殿上ヲ下ル
法ナリ故ニナケキニ歌多クアリ或ハ位山ノホル我身ノイカレハ
雲井ノ月ニ遠サカルラニナトヨメルモ位ハノホリナカラ殿上ヲ下ル
ヲナケキニ歌ニ故六位ノ藏人式部丞トシテ殿上ヲ下ル時ノイ
トコトナリテ書タリ朗詠ノ点ハ紫微宮ニ出ワトヨメリ此所ニテハ
紫微宮ヲイット付カハタル源經任ノ歌カキリアハ天ノ羽衣
又キカテオリソワラフ雲ノカケハ新拾遺ニ見ユ

銀葉腰底醉春浪
綾鶴衣間舞曉風
花月一窓交昔昵
雲泥万里眼今窮
省窮遠恥相知久
君是當初竹馬童

凡八部民部丞号ニ省
丞云ハ誤ナラン古昔
ヨリ号ニ省丞者式部
兵部ニ省ニカキルナリ
國史格式西宮抄
江表算等号ニ省者
皆式兵ノ二省ナリ

當省并民部丞謂之二省丞必可給爵者所任也

可給爵トハ五位ヲ至フキト云一ノ式部民部丞トモニ相當
六位之後ニハ五位ニナルナリ後又受領ニ任スルナリ

但式部者可然諸大夫
云良家任之民部者侍之
子是也

中宿老重代輩任之
式部民部ノ丞任ニ相當同事
ナレ任スル人ノ善惡ヲ云

号民部大夫五位是也
民部大夫ノ五位ト号スルハ民部丞ヲ去
テ五位ニナリタル人ナレトモ如此クハ

官ナクシテ位階計
ナレトモ如此云

假令檢非違使受領等次也
民部大夫ノ五位ト檢非違使ト
又受領ト比フルトキハ民部大夫

ノ五位ハオトルクハ檢非違使ハ
受領ニ任スルノ早シ

抑當省丞者依闕所任也
大丞二人少丞二人中大丞一人闕
アルトキハ先弟ニ大丞ヲ第一ノ

大丞トシ第一ノ少丞ヲ第二ノ大丞トシ第二ノ少丞ヲ第一ノ
少丞トシクナリ上テサアニ少丞一人任加ル事

若無其闕者以大丞上臈令叙爵次第轉任加新

任者也
大丞ノ上臈叙爵スレハ職ヲ去ルニ依テ闕一人有ク其時
下テ次オニクナリ上テサアニ少丞一人ヲ任スルナリ

又叙爵時乃去其職
民部丞叙爵シテ職ヲ去タルヲ民部
大夫ノ五位ト号スルトハ是也但式ア丞

五位ニ叙シテ職去リタルモ式ア大夫ノ五位ト号スルキ若ナレトモ
式ア丞ハ六位藏人ヲ兼テ藏人式ア丞トモニ去ル故ニ藏人五
位ト号スル下卷六位ノ藏人篇ニ見ユ五位藏人ト云ハ又別ノ
更ノ上ノ号民部大夫五位是也ト云九字ヲ此下ニ入テミレハヨシ

錄大 相當正七位上 官位令ノ
少 相當正八位上 コトシ

○大學寮

大學寮ハ諸儒ヲ集メテ燈食耕ヲ恰テ五位已上
學生ヲアツメ學文ヲサセシムル所ナリ

職負令

文選鴨鵝賦女詩家而逼之
臣出身而事山主

頭一人 職掌職負令

相當從五位上 見官位令是
大舍人寮ノ如

凡諸寮頭權官有無不同 此十字大舍人寮ノ所ニ加フ
ハキク之故大舍人ノ所ニ又キアク

大學寮者四道儒士 文選鴨鵝賦出身字出リ 出身之處也和漢最為重職

諸ノ學生此大學寮ニ入テ螢雪ノ功ヲ積ニテ出身
アルニ九年學文レテ其功ナキハ大學寮ライタセリ

紀傳明經明法竿道謂之四道 紀傳トハ詩賦文章ノ
ニナヒテ表トハ經書ヲ

學ヲヲ裏トス是管家大江家日野南家等ノ勤ル所ナリ
明經トハ經書ヲ表トシ詩賦文章ノ學ヲ裏ニテ是清家中原家
等ノ學ヲ取ニ明法トハ律令格式等ノ學ヲ表トシ裏ニ經書
文學ヲ學ヘリ是坂上中原家ノ勤ル所ニ是等ヲ法曹トモ
法儒トモ法家トモ云ヘリ竿道トハ天文地理ノ竿學又ハ諸國
ミツキノ筭ナトノコトヲ學ヘリ三善氏小槻氏はヲ勤ラレク

又當寮安置先聖先師九哲春秋二仲釋奠 當寮ハ
大學寮

文武朝始テ行ク

今テハ周公ノ

ヲ云先聖トハ孔子ヲ云先師トハ顏淵ヲ云九哲トハ子思子騫
冉伯牛宰我子貢赤子路子張子游子夏此ヲ九哲ト云春秋二
仲トハ二月八月上ノ丁日大學寮ニ

ライテ祭ル是ヲ釋奠ト云

有東西二曹 曹ハ局ト同シ東曹大江氏掌之西曹ハ管家はヲ
主ル東曹祖ハ大江音人西曹祖ハ菅原清公菅原相祖父

菅江二家為其曹主諸氏出身之儒訪道於此二

家而已 諸氏管家大江氏ヲ
師トシテ是ヲ學ヘリ

寮頭者儒中之撰也但雖非儒又有例 寮頭ハ大學
頭ニ是四道儒

中紀傳明經是ニ任スヘシ非儒トハ代ハノ
儒家ニアラサルヲ云其身一代學者ナリ

助權 相當正六位下 大舍人寮
ノコトニ 諸大夫任之

允大 相當正七位下 近代六位侍任之
允少 相當從七位上

或考
朝鮮雜載十七文事院
西曹司七間檜皮草

養和元年四月又
加三頁

屬大 相當從八位上
屬少 相當從八位下

○文章博士二人 是令外ノ官

相當從五位下 神龜五年七月廿一日是ヲ置テ天平二年三月廿七日相當正七位下ニ定而後弘仁

十二年二月十七日
改テ從五位下トナル

紀傳道儒士之撰也異朝殊重之居此職者必轉

于參議也又詔勅等悉學士所書也 參議ニ轉ストハ非ニ
舊本參議參政ニ

作參政トハ參知政事ノ官是也此段ハ本朝ノ一ヲ云ニ非ス
又詔勅トハ詔書勅書トハ翰林學士ヲ書所也

本朝同雖主文章於詔勅者內記所掌也 此段ハ本朝ノ
更ノミヲ云リ

本朝ノ詔勅ハ文章博士不書シテ內記ノ職掌トス但內記文章博士ヲ兼官トスルナリ
此外少納言侍從ヲモ兼ルナリ

○博士二人 大學博士 相當正六位下 官位令ノ
ニトシ

明經道之極官也中古以來清中兩家依位次任

之号大博士也近代五位官也 清中トハ清原中原ノ
兩外記ノ家任之依位次

任之トハ清原中原イツレニテモ位階ノ上首次第任セラル今世
清原家ノ博士ニ是堂上ヲユリ玉フ故ニ大博士トハ大學博士
ト云フナリ中原ハ昇殿ヲユリヌ
故ニ博士ニ任セス助教ニ任スル

○助教二人 是博士ノ
タスケシ 相當正七位下 官位令ノ
ニトシ

同道輩任之近代五位已上之官也 今世中原ノ外記
助教ヲ兼ヌ

○直講二人 是令外ノ
官ナリ 相當正七位下 神龜五年
七月廿日定 同上

所謂直講ハ講授カセシル官令外故ニ職掌慥ニ不知トモ唐書ノ
文ヲ以テ知ヘシ○唐書百官志云掌佐博士助教以經術講授

○音博士二人 是古選亦雅 音ヲ教ル官 相當後七位上 官位令ノ

同道末儒官也近代五位已上 註別ナ

○書博士二人 書物ヲ看テテ 教ル官 相當從七位上 如官同上 位令

○明法博士二人 是令外官之官 神龜五年三置 相當正七位下 神龜五年七月 廿一日ノ定

明法道之極官也中古以來坂上中原兩流為法

家之儒門以當職為前途 在選平名親連幸皇子釋奠會作國尚師佐家崇儒門詔專門教授也 坂上トハ是中原ノ別流ノ坂上田村丸 子孫トハ別ノコトニ云中原是外記

ノ中原ト同夏ナレハ外記ニ任セサ家ノ法家トハ明法ノ家ナリ 又法儒トモ法曹トモ云明法博士ト大判事檢非違使ト兼官スル

○竿博士二人 相當正七位下 是貞觀十三年十二月廿七日改定ハ從七位上トハ非

竿道之極官也竿道者三善氏傳之仍一人者必

用其家儒也今一人小槻氏任之善家者習竿術

也小槻氏者為諸國調賦竿勘居其職云云

百濟國人ノ子孫 善家トハ三善氏其家ノ儒トハ家ニ傳ル竿學儒ノ就中易 調賦トハ和訓ニツキトヨメリ此竿ハ小槻氏コレヲ掌ル

凡四道儒者第一等秀才第二等明經第三等明

法第四等竿道也見令條 第一等ハ秀才トハ紀傳第一ノ 人ノ第二明經第三明法第

四竿道前ニ註ス見令條トハ職負令ヲサスニアラス 選叙令考課令學令等ニ見ユ

紀傳儒者古來多者有登用之人 登用トハ時ニ用ラレテ 高クノホリ玉アラフ云

大業之儒任大臣菅氏及栗田大臣在衛公等是

也 大業トハ大才ト云カ如シ菅氏トハ菅丞相ヲ云是天穗日命末之栗田 大臣在衛公藤原魚名公ヲ末之栗田トハ稱号ノ氏ニハアラス

大選第4詩類應吉甫
晉武帝華林園集詩曰
登庸以德明試以功

序常考
菅丞相四代孫輔正
本朝文粹第三曰參
議從三位行式部大
輔兼近江守菅原朝
臣輔正

今按後鳥羽土御門順德
有西面之官明記出
所建永三年四月廿八日
今朝未明向新日吉云
今年小五月下北面左御隨
身名競馬御所近習西面衆
流鑄北面可立於田有仰受

注云流鑄的左後者後也
然而為嚴進有此仰

或說道成南家儒者
從五位下道成武智麻呂
呂曾孫從五位右衛門權
依長道之子也非

至今日野南家儒昇納言日野俊光卿始任大納言

言畢日野トハ真夏公ノ末之南家トハ左大臣武智磨ノ流ノ俊光卿始テ大納言ニ任シテ玉ヲ花園院文保元年六月廿一日ニ任玉ヘリ

菅家相續又任參議者也此菅家ハ角長トク菅丞相以來參議ニ任シ玉ヲ始メ是文曆三年正月廿三日ノク土御門院順德院後堀院後嵯峨院ノ侍讀ヲ勤シ人ノ

明經者昔愛成為寬平侍讀聽昇殿愛成ハ善淵氏ナリ寬平トハ宇多天皇御一ツ是即任在位ノ年号ノ侍讀トハ書ヲラシヘヨミシヘル一ノ常ノ人ヲ侍讀トハ云サルノ侍讀トハ仁和四年十月十九日周易ヲ授奉ル

其後清中兩流立其家以外史局務為先途

或以候院上北面列執政家別當為極望外史局務上首ノ先途トハ至極トスルヲ云上北面トハ諸大夫ノ格ノ執政家トハ攝關家ノ別當トハ政所ノ別當ナリ

近至先朝清原良枝真人為二代侍讀作七旬者

老口奉授六經之說古今未曾有五經加周禮云云云仍有勅問

被聽昇殿其子賴元又繼父跡昇殿畢先朝トハ後醍醐天皇ヲ云良枝

元亨三年二月廿五日大膳天皇即位トキ昇殿ヲシ

真人ハ良季真人ノ子ニ代トハ後宇多後醍醐ニ代ヲ云七旬者老トハ七十歳ノ大老ニ奉授六經トハ地下タル人ハ直ニ夏ヲ申奉ル一ナシ傳説ノ人アリ然良枝真人老人タルニ依テ直ニ授奉トク勅問トハ此人ヲ昇殿サセシメ玉フ一ヲ大臣家ニタツ子トハセ玉フ一ノ其子賴元ハ次男ニ此人南朝ニ参リ玉フ人ノ五奈大外記ト号ス長子宗尚ハ北朝ニツカヘ玉ヘリ是今ノ清家ノ祖ニ此賴元ハ南朝ニ於テ少御言侍後ニ任シ昇殿有此人ノ良枝二代侍讀ノ一康富記ニ六七代侍讀トス龜山後宇多後伏見後ニ奈花園後醍醐光嚴七代ノ

明法者昔允亮道成等以當道任廷尉佐勘解由

次官等明法ノ一前ニ注ス允亮ハ惟宗氏ノ道成ハ坂上氏ノ延尉位トハ檢非違使トク勘解由次官等任ス一官職秘抄見ユ

職景

後宇多伏見侍讀 後藤花園侍讀 章繼 章任

嘉祿二年四月十九日任右志 即家使官后元主典代 皇太后宮少輔 後醍醐後深草侍讀 章職

坂中兩家立家已來以廷尉法儒大判事為志途 又候院下北面執柄家已下侍所輩等有之 坂中上

中原之ヨミニ廷尉ハ檢非違使判官之法儒トハ明法儒ニ 大判事トハ刑部ノ下司ノ下北面侍所注別ナリ

中原章職其子章任等依為侍讀致訴訟被聽院 上北面其後章任任修理權大夫畢 章職ハ明法中原之 其子章任トハ其

子ニアラス孫ノ父ハ章繼ト云後醍醐院所世ノ人ト云リ此人上北面ニ成 難キ家上ニ侍讀ナシ依テ或ハ上北面トシ或ハ修理權大夫ニ任セラレテ規模ナリ

竿道者當初尤微々也而三善雅衡屬權貴起其 家子孫補六位藏人至遠衡朝衡者刺聽仙籍訖 俊衡ノ子 未詳

竿道ノ一前ニ注ス竿道ノ祖三善清行ハ參議ニ任玉ヒキ然レ後世 其家昇進微ニナレリ 雅衡ハ西園寺家ノ諸大夫ニシテ彼家ノ

百本ノ職原抄ニ民部 省治部者ト列ス之 △ 是親房卿有所據 如此也然ラ不知シテ 後人改ムル者非ナリ

或云六典曰禮部尚書侍郎 之職掌天下禮儀祭饗 貢奉之政令其屬有四 一曰禮部二曰祠部三曰膳 部四曰主客總其職務而 行其制命凡中外百司之 事由於所屬皆須正焉

治部省 當唐禮部

周禮春官大宗伯之職也 本朝ノ治部省ハ周礼春官 又當唐礼部官也

天地神祇之礼此官之所掌也 註別

本朝又當省掌礼儀事 職負令ニ見ユ

准唐礼者神祇官 唐云 祠部 可属此省也 本朝ハ神国ナル故 別ニ神祇官ヲシテ

諸官ノ上ニシテ 故此省ニラカズ

當時此省所掌雅樂事僧尼度緣廟陵等事也

建長六年任 補ス

權貴ニ属シテ其子俊衡ヨリ六位藏人ニ任セリ 仙籍ヲユルトハ六位 藏人ハ五位ニ叙スレ殿上ヲ下ル例ニ然レテ遠衡朝衡ニ至テ又カハ リ殿上ヲユリ玉フ此人ニ分テ昇殿云テ仙籍ニト云仙籍トハ殿上ナル 日給ノ簡ニ仙籍ノ一ハ本朝文粹第六卷三十三葉ノ表ニ見ユ

或云度牒出テ南都七寺ノ連署出テ東大寺戒壇ヲ出家ヲトクルトシ

職負令

當時ノ一ヲ云玉フハ古ノ職掌スタレテ後世ノ一計ヲ云タヘリ
雅樂ノ二字ウタヒトヨメリ僧尼ノ度縁トハ始出家ニナルトシ度
縁ト云證文ヲ玉ルルノ廟陵トハ代々天子ノ御陵或皇后大臣墓トシ
是此省ノ下ニ雅樂寮玄蕃寮諸陵寮アルコトナリ

卿一人

職負令ニ見ユ

相當正四位下

四位已上任之為公卿兼官

上古親王任之例
官職秘抄ニ見ユ

大輔一人 權大浦一人

相當正五位下

少輔一人 權少浦一人

相當從五位下

名家五位任之公達又任之

大浦ハ藏人等官ニ
可任順路ナリ

六位侍任之

錄大

丞大

○雅樂寮

掌音樂事

此寮ハ諸ノ樂人ヲ集ルル頭助
允屬ハ音樂ト下知ル官ノ
正也

頭一人 相當從五位上

五位諸大夫任之堪音律者可應其選注無別

助一人 權助 相當正六位下

六位諸大夫任之

允大 相當正七位下 如官位令

六位侍任之

屬大 相當從七位上
屬少 相當從八位上
屬少 相當從八位下

○玄蕃寮

掌諸蕃并僧尼度縁事

諸蕃トハモロコシヨリ来ル人ノ
僧尼度縁ノ一ハ前ニ注ス

論語陽貨惡鄭聲
之亂雅樂也註雅
正也

頭一人 相當後五位上

五位諸大夫任之近例多以諸道輩任之

助一人 權助 相當正六位下上大非ナリ 同六位任之

允大 相當正七位下 旧本 六位侍任之

属大 相當從七位上
属少 相當從八位上
属少 相當從八位下

○諸陵寮

掌諸御陵事

毎年十二月前ノ幣ト云一有其一ヲモ勤ク又陵戸トテミサキニアツル百姓ノ一ヲモツカサトル此寮ハ令ニテハ司之然ルラ天平元年

八月五日寮ニ改タシテ更ナリ

頭一人 相當從五位上 天平元年八月五日改定之助九属亦同

近代賀家陰陽師五位已上任之 賀家トハ曆博士ノ家賀茂氏ナリ

助一人 權助 相當正六位下

允大 相當正七位下
允少 相當從七位上

属大 相當從八位上
属少 相當從八位下

為禁忌之官仍寮頭之外強ナ不任之 禁忌トハイニキトヨノリ常ニハ此頭

古今著聞
或曰四條院以來尋泉涌寺
依見指月ニアリシ船舟三
脚院ニ藏メシ時ハ大焚キ
今ハ出家ノ役スルナレ官
ハ入ラス

△民部省 當唐戶部

周礼陳氏注曰徒衆之主民衆故稱徒

周禮地官大司徒之職也 本朝ノ民部省ハ周礼ノ地官大司徒ノ職又唐戶部ニアテ立玉ナリ

邦國土地之圖戶口人民之數此官之所知也

百棟抄十三卷後堀川院嘉祿二年九月十一日盜人如野民部省文庫盜取文書等一諸國圖帳カ、檢失長明方丈記ノ記不用ニ

職官令

朝又如此天下之戶口皆掌之

邦国和訓クニトヨリ戸口ハ民家ノ門ノ朝ノ

民ア省ノ掌ル処ヨク異国ニ叶ヘリ

又有圖帳國郡勝示載以明白謂之民部省圖帳

圖帳ハ六十六ヶ国二嶋ノ圖ノ勝示ハ六国郡ノ境ノ驗ニ是昔ハ民部省ニアリト云リ元弘ノ乱以後絶ルル状百寮訓要抄等見合ヘシ

卿一人 相當正四位下

當省卿者雖為四位相當古來公卿兼官也仍無

四位拜任之例多是納言甲納言ヨリ大納言ニテ以上兼之仍中式之外

以此卿為重也 是本文ノ注ト別ニ注ナシ中式ハ中務式ア卿ノ一ハ

大輔一人 權大輔一人 相當正五位下

少輔一人 權少輔一人 相當從五位下

名家輩任之未取下之官也 トリワケナル也民ア大輔ハ五位藏人并官ニ任スル頃略ナリ故未取下之官也

丞 大二人少二人

可然之六位侍任之必可叙爵之故為重職也見

式部丞之所 叙爵ニテ民ア大夫ノ五位ト云リ式ア丞ノ処ニ見ニ民ア大夫ノ五位ヨリ受領ニ任スル例然レモ今ニ才并テハ受領不在

録 大少

○主計寮

此司ハ諸國ヨリ納ルル処ノミワキ物ヲ民部省ノ藏ヘカヅヘ納ルノ官ナリ

頭一人 無權官 相當從五位上

諸道中為五位者任之 諸道中ハ儒學中ノ外記史ノ間任之官職秘抄見合ヘシ

助一人 權助一人 相當正六位下

同輩為六位者任之 註別ナシ

允 大少 六位侍任之

屬 大少

竿師 相當從八位下 官位令ノコトニ是主計寮ハ諸國ノミツキ物ヲカゾヘ納ルカ故ニ竿師ヲ置ル

○主稅寮

此司ハ主計寮ノカソ納ルミツキ物ヲ藏テアツカリ掌ル官ナリ主計主稅トミ民ノ省ノ被官ナリ

同前 頭助允屬竿師又相當并任スル人同前ト云ノ義ナシ

本朝は辨第六橋直幹狀云或兼二寮之頭助為一朝之要樞是也

凡主計主稅謂之二寮當頭助為重任給爵之後

任受領云 二寮ト云トキハ必主計主稅ノ一ノ當頭助日本ニハ當寮ノ頭助ト有佳ク給爵之後任受領トハ民部丞ノ如

然ニ後世受領ノ一絶ナリ

近代必不然也 註別ナシ

主計者掌天下戶口負數竿勅也主稅者掌正稅

也依之多者諸道輩任之 主計ノ一註別ナシ主稅ノ掌ル正稅トハ民ノミツキノ米穀ナリ

正稅ノ二字ヲオホヤケモノトヨメリ是云抑一ノ下註別ナシ

△兵部省 當唐兵部

周禮夏官大司馬之職也 馬武也言為武者也周ノ大司馬ノ職唐ノ兵ノ職ニアテ、本朝ノ兵ノ省ニシテ

諸道中為五位者任之 諸道中ハ儒學中ノ外記史ノ間任之官職秘抄見合ヘシ

助一人 權助一人 相當正六位下

同輩為六位者任之 註別

允 大 六位侍任之

屬 大

主計寮諸國ノミツキ物ヲカズ納ルカ故ニ竿師ヲ置ル當從八位下官位令ノコトニ

三木寮

此司ハ主計寮ノカソ納ルミツキ物ヲ藏テアツカリ掌ル官ナリ主計主稅トミ民ア省ノ被官ナリ

同前 頭助允屬竿師又相當并任スル人同前ト云ノ義ニ

本朝は辨第六橋直幹狀云或兼二寮之頭助為一朝之要極是也

凡主計主稅謂之二寮當頭助為重任給爵之後

任受領云 二寮ト云トキハ必主計主稅ノ一ノ當頭助日本ニハ當寮ノ頭助ト有佳ク給爵之後任受領トハ民部丞如

然ニ後世受領ノ一絶ナリ

近代必不然也 註別ナシ

主計者掌天下戶口負數竿勅也主稅者掌正稅

也依之多者諸道輩任之 主計ノ一註別ナシ主稅ノ掌ル正稅トハ民ノミツキノ米穀ナリ

正稅ノ二字ヲオホヤケモノトヨメリ是云抑一ノ下註別ナシ

△兵部省 當唐兵部

周禮夏官大司馬之職也 馬武也言為武者也周ノ大司馬ノ職唐ノ兵部ノ職ニアテ、本朝ノ兵部省ニシテ

軍旅兵馬及諸武官之籍皆是當官之所掌也

軍トハ二万二千五百人ノ兵士ヲ云旅トハ五百人ノ兵士ヲ云是周礼ノ注之兵馬トハ諸國軍團ニテ五ヲク所ノ為之モロクノ武官籍トハ京ニ在テ宮中ヲ衛ル武官ト又諸國送乱ノトキサシワカハス兵士等ノ名籍之皆是太司馬ノ知ル所ナリ委ク周礼ニ見ユ

本朝又同之

註別ナシ
令條如シ

卿一人 相當正四位下

近代多為公卿已上兼官四位不任之或又親王

任之

百葉ノ親王ノ任スル也
註別ナシ

凡八省中中務式部親王官也兵部時々任之此

外不任親王公卿以上任之

中務式部ハ必親王ノ任スル例有ト云トモ打任テ

不任法之兵部ハ親王モ臣下モ亦任之ト治部民部刑部大藏宮内ハ皆臣下ノ任スル所也此中治部ハ親王任スル例アリ

民部兵部此為重治部刑部其次也大藏宮内又

其次也然乃治部刑部大藏宮内雖四品侍臣任

之民部兵部更不任四品侍臣等也

此段ハ八省ノ卿ニ任スル品ヲ述テ
一リ其外注別ナシ但旧本ニハ然乃ノ下ニ近代ノ二字アリ尤佳ク

大輔一人 權大輔 相當正五位下

少輔一人 權少輔 相當從五位下

名家五位任之公達又任之八省輔之中民部治

部兵部名家執之

名家執之ハ藏人弁官ニ任スル順路

仍地下諸大夫等細々不任之 地下諸大夫亦任セテハ不任之間ニ例アルハ

丞大

六位諸大夫并譜第可然之侍任之 家譜イハルハ第宅ニ有甲乙次第ニ注別ナシ

當省丞本為重職式兵相並故武官除授等令奉

行之近來無沙汰不可然事也 無撰ノ心ニ據蒙抄ニイサコラソフトヨムト本ハ重職トハ後世輕クナリ

武官除授等令奉行トハ式部ハ文官ノ除授奉行セシム式アル所ニ見ニ此兵部ハ武官ノ官位ヲス、ムラヲ知官ノ除トハ官ニカル字ノ授トハ位階ニカル字ノ近來無沙汰不可然事トハ

頼朝卿以來武ノ權武家ニウツルユヘキ

録大

○集人司

云々開集人物册神
火酢芥命ト

萬葉集第三長由主
作歌ノ集人乃薩摩
乃迫門辛雲居奈須
遠毛吾者今日見鶴
鴨トミエタリ

元本姓

集人ハ大隅薩ヲニ任ル人ノ毎年上京シテ此司ニ集ル是宮垣ヲ守ル役ノ又國ノ風俗ノ歌舞ノヲ勤者ノ正佑令史ハ此ヲ下知スル官ナリ。集人ト云ハイキオヒノ有テハナル人ト云心ニ此司ハ令ニテハ衛門府ノ下司ニ口傳

此已下諸司無權官并次官 此諸司ノウカサハ察ノウカサヨリ怪ニテ權官次官ナシ

正一人 相當正六位下 司ニ依テ相當各カハナリ一例ナラズ者ノ如謂大寮小寮トハ別ナリ

諸大夫任之但近代諸道及侍等多任之五位六

位共任之但侍者五位之後可任之 諸大夫ハ六位トイハレ任之侍ハ六位時不任之

佑

六位侍任之元者正八位官也 是正六位上

令史 相當大初位下 此令史ニ大少ヲ不分ク或ハ別ノ司大少ヲ分ル者アリ奥ニ記ス

新訟當省當作
身訟當官乎據
目禮大司寇之
職以兩造禁民
訟註兩造兩爭
者皆至也禁止
也訟謂有以爭
相告者



刑部省 當唐刑部

周禮秋官大司寇之職也一害也惡者四討スル官也アテ本朝ノ刑ア省ヲ充ル

斷獄刑法及諸訟訟當省所掌也本朝先例如此

斷獄トハ罪惡人ノヲ判斷スルノ刑法トハ刑ニ五刑アリ笞杖徒流

死ノ五ツノ罪ノ輕重ニ依テ五ノ品ヲ定メ訟訟トハ下ヨリウツタレテ

然而被置檢非違使之後刑部職掌有名無實
檢非違使置ル一淳和天皇天長年中ノ一見下卷
尔来刑ア省ノ職掌スルテ無實ト

但行贖銅等罪之時猶移于當省者也贖銅トハ罪ノ
代リニ銅ヲ出テ

其罪ヲカルクスル一其夏ヲ猶刑ア省ノ掌リトス今ニハ刑部有屬
職贖司ト云アリ然ルラ大同三年正月廿日併刑部省故此有贖銅ノ

卿一人 相當正四位下

職負令

四位已上任之雖公卿又任之

大輔大輔一人 相當正五位下

少輔少輔一人 相當從五位下

名家五位及諸大夫五位任之邇來雖侍五位任

之抽賞之儀歟不打任事也註別ナシ其中侍ノ任スルヤニ
成タルハ職掌スルタル故

丞大

六位侍任之但雖諸大夫任之賴義朝臣男義光

久為刑部丞義光ハ新羅三郎ノ一人此人諸大夫ナレ丞ニ任ス
イキ月ヒノアル官故ニ任セリ

録大

或秀
美光者賴義朝臣三男武田
小笠原等祖於三冊勅四維
明神社壇加首服故号新
四維三郎弓馬達者任刑
部丞轉少輔白川院御宇
永保三年清原武衡家衛
謀叛之時加兄美我家有

永保六年二月廿五日正四位下伊守守是
安倍貞任宗任退治之功

功是兄義家在羽別
金澤館被軍旅之由
是以義光出京合力于
兄義家互流感淚遂
平西徒)朝廷有獻
感孝悌之志虎賁之
義云詳見後
三年記

房常云近代不任之
五字ハ細字考ニテ困
中ハ入ルキ

破接官ナリ

大判事一人

判事ノ職ハ罪惡人ヲ判罰ニテ刑名ヲ定テ刑ア省ニ
訴ル官之職掌職負令見又檢非違使ノ判官兼又

相當正五位下

官位令ノ
コト也

明法道輩任之為極官

明法道ハ律令ノ法式ヲアカセル
學文ノ家之故判事ノ職ヲ勤ス

中判事一人

相當正六位下

近代不任之

寛平四年以來ノ職掌ハ
大判事ニ同シキ

少判事二人

相當從六位下

官位令ノ
コト也

明法道輩兼之

註別ナシ

属大

判事ノヲウケテ
書記スヲ掌ル

○囚獄司

掌獄舍事

罪人禁獄ノ又徒役ノ切程ヲ
知ル官ナリ詳見令式

正一人

相當正六位上

佑

相當從七位下

令史

此司ノ令史ハ大少アリ大相當大初位上
少相當大初位下

近代不任此司若掉名号欵

眞實職アルトキハ此司ヲ
不任ト云フナシ後世諸官

職掌スタルトイヘトモ名ノヨキ官ハ各申任スル
此司ハ名号アシキニ依テ任スル人ナシトイリ

△大藏省

周禮地官吏部之属欵

吏部ニ作ル非ハ戸部ニ作テ佳周
礼ノ地官ハ唐ノ戸部ニ當ル是本朝ノ

民ア省ニ配スルナリ又大藏省ハ
民ア省ヲ分ツニ似タリ故ニ属欵ト云

掌織部事

此司錦綾其外惣テ織物ノ下知スル官

正一人

相當正六位下 啓集人司トオナシ

五位諸大夫諸道輩任之昔者當司正依功勞任

受領

云 後世受領ノ事ナシ職掌スタレタル故

佑

相當正八位上

六位侍任之

令史

相當大初位下

△宮内省

當唐工部

周禮冬官考工之職也

周禮冬官大司空ノ卷闕タリ故以考工記補之ト云リ 本朝宮内省ヲタツ

百工事當有所掌也

此文ハ上ヘカリタル文然則ハ當省トハ誤ク當作當官ニ百エトハ金石木竹或エテ

以テ物ヲ作ルルニ周禮ニ見ユ

本朝又如此

宮内省ノ下大膳内膳ハ膳部ヲ造リ木工ハ工匠ノヲ知リ大炊ハ熟食ノヲ知リ主殿ハキヌカサ團扇子

以下殿庭洒掃ノヲ知リ典藥ハ藥園ヲニリ掃部ハ床蓆蓆簾笠等ノヲ知リ造酒ハ酒ノヲ知主水ハ氷室ノヲ知リ此外正親ハ皇親

ノヲ知リ宋女ハ女ノ司ノヲ知官ヲ被官トセリ故本朝又如此トイヘリ

宮内大少務又此省知之其職似分中務

大少務ノ職負令ニ

見ユ似分中務トハ女房以下ノノ知ルヲアリ故如此歟

卿一人

相當正四位下

四位已上任之雖公卿又任之

註別ナシ

大輔一人

權大輔一人

相當正五位下

少輔一人 權少輔一人 相當從五位下

名家殿上人及諸大夫五位任之 註別ナシ

丞大 六位侍任之

録大

○大膳職

掌所所饗膳事 是臣下ニ給処ノ饗膳ナリ

大夫一人 相當正五位下元正五位上

弘仁十三年正月廿六日後四位下ニ改メニテ

殿上人四位五位地下諸大夫共任之 日本ニ殿上人トシ然則四位五位ノ

四字地下ノ諸大夫ニカレ如此本ナレハ四位五位ノ四字殿上ニカレ是非

華族殿上人強不任之 上ノ殿上トハ花族ニアラサレ殿上人ノ此職ハ膳部ノ一ラ掌ルカ故花族

ノ殿上人ハ其職ヲ賤ニシテ強不任之ナリ

亮 權亮 相當從五位下 官位令ノ

諸大夫侍共任之諸司助之中近代頗為輕而諸

司助多是六位相當也當職亮相當五位也近代

為輕不叶其理 此亮ノ相當諸寮以下ノワカサクノスケノ相當ナリ高トイトモ職掌膳部ノ役トルカ故輕ニトスル

ナリ但相當ラクラフル時ハ其理不叶ナリ

進大 相當從六位下 六位侍任之

諸司者涉諸官之吉也公武令之凡内外諸司云云又凡在京諸司為京官自餘皆為外官

諸寮諸司諸職等ヲ云テ云諸司ハ秘抄ノ下卷三葉ノ裏ニ云

屬大 相當正八位下
屬少 相當從八位上

○木工寮

此寮ハ山ミラニ材木ノヲラシリ宮殿ヲ作ルヲ知官ノ此下ニ大工小工
番匠以下凡工土工檜匠ヲ千飛障ノ匠匠三十七人此寮ニヨリ

掌工匠事 此寮ハ木工ノヲ掌ル内匠寮ハ
小細工ノヲ掌ル

頭一人 權頭一人 相當從五位上 是大寮

頭者名家五位殿上人多任之 注別ナシ

權頭者諸大夫五位中可然之輩任之

此道ニ可然輩任之更ニ此目ハ
職掌シケキカ故權頭アリ

助權助 相當正六位下 六位諸大夫任之

允大 相當正七位下
允少 相當從七位上

屬大 相當從八位上
屬少 相當從八位下

竿師 相當從八位下 是主計主税ノ
寮ノコトシ

○大炊寮

掌諸國御稻田及公私熟食等事 是諸國ノ二字當
作畿内欽古ヨリ御

稻田ハ畿内ニテリ令條ニ見ユ異説云夫御稻田ハ諸國ニテリ然ルヲ
後三谷院御宇人民ノ勞ヲアハレミ畿内ニ定玉フトハ非ナリ此司ニ
春米ヲ細供御米ハ内膳ニカハスナリ
又臣下ニ給フ熟食ノ一掌ルナリ

頭一人 相當從五位下

權頭例見官職秘鈔
此寮ヨリ下ノ寮ハ故相當ヒキニ
頭助允屬相當陰陽寮ニオナシ

畿内官田ノ一
田令ノ與ナリ
官内省ノ下主
稅寮下等可
考職負令

大炊諸司ノ熟食ヲ供御米ヲ内膳ニカハ故ニ公ノ熟食ト云難ニ
口拍子ニテ公私トハ云タルナリ

熟食ハ大炊寮ハ大膳ノ知ナリ

五位諸大夫任之近代大外記中原師遠子孫相

傳之師遠ハ今ノ大外記ノ祖也大炊頭ニ任ス

温職中允膏腴也温職トハ德用多キ官ヲ云膏腴トハウレホヒ有リ膏腴ノ訓アラフワキタルヨメリ

助權 六位諸大夫任之

允少 六位侍任之

属少 大

○主殿寮

掌殿殿上殿下 洒掃事殿上ノ二字衍字歟殿上洒掃スルナリ殿庭洒掃ノ一合條ニ見ユ炭新松明

クウラ掌ル殿庭洒掃ノ歟殿モリノトモノ宮ツク心アラハ此春分朝キヨメスナ是散花ヲオシメル歟ナリ

侍中群要曰寛平外式曰主殿頭以下擁篲掃清庭掃云云

頭一人 相當從五位下

五位諸大夫任之隆職 相傳任之

小槻家官務ノ家ナリ

助權 六位諸大夫任之

允少 六位侍任之伴佐伯ノ二家勤之

属少 大

○典藥寮

頭一人 相當從五位下
此司ハ藥園ノ一ヲ掌又下ニテハ醫博士以下ノ一ヲ掌知依位次和氣丹波氏ノ二家掌之和氣氏稱半井是之丹波氏稱小本是之

正ノハハハリノのつこ
〜〜〜
掌〜〜〜
女婦あれ〜
或考
源平盛衰記四十六葉曰
建久二年十二月晦日大史
史小槻隆職被解官是
義經ニ官符ヲ成下致
ナリ

殿上掃司ノ女婦掌ル
殿中監ト云唐名依テ此字ヲ如ルシ唐名ニ皆不合ク

醫道極官也他人不任之

官職秘抄 見合へ

助 權助

相當從六位上

從六位下トハアマリク 從六位上ニ作ルヘシ

同輩五位六位共任之

官職秘抄 見合へ

允大

同輩門徒可任之欵他人強不任之

官職秘抄 見合へ

属大

官職秘抄 見合へ

○醫博士 權

相當正七位下

此博士ハ医生ニ 教ルヲ掌ル

醫道任之近代多是五位也

注別ナシ

○女醫博士 權

是令外ノ官養老六年十一月是ヲ直 此博士ハ令云々婦人医

相當唐名同上

○鍼博士 權

針ノヲ教ル 事ヲ掌ル

相當從七位下 同上

○侍醫

相當正六位下

侍医ハ令條ニ中務ノ下内藥司ノ中ニ有リ 寛平八年此寮ニ隸シ

當道重之欵侍醫其職此云半昇殿常候禁中故

稱侍醫也

注別ナシ

主上出御殿上之時侍醫參小板敷奉見龍顏故

云半昇殿

或考寛平建武云半昇殿者近始於貞觀之代自今以後一切停止 殿上ノ間ハ清凉殿ノ脇ニアリ昔主上毎朝殿上ニ 出御アリ其時侍醫小板敷ニ參メ奉見龍顏

内ニハ御簾ノ内ニテモ參スルヲアリ然トモ 或正ノ殿上ヲ云ト云ナシ故半昇殿ト云

近代四位五位任之

注別ナシ

○權侍醫 同道五位六位任之欵

續千載集十七丹波長有 朝日昇殿ヲ望テ人ノ 許ニ申ワカハシケル 世クテハ跡絶ハテ雲 ノ上ニ又左カヘル道ヲ シラハヤ

○醫師 相當從七位下

此臣下ニ恰所ノ
医ナリ

○掃部寮

臣下ニ公事場所ノ敷物ニ天子ニアラス

掌鋪設事

掃部ノ始 鷓鴣草 昔不合尊海濱ニテ 誕生ニシニス
ノ時 天忍人命ハバリテ 帚ツクリ 蟹ハラヒ 鋪設ヲワ

カサトル故ニカモリト云今カモト云ハ 辞ノメクルル令條ニハ大藏ノ下ニアリ
掌ニ薦席 牀簀 菅及 鋪設 洒掃 蒲葦 葦 簾等事ヲ

頭一人 相當從五位下

令三ノ正字ニ弘仁以來頭

此寮ハ令條ニ有テハ掃部司ト云故相當ヒキニ 正六位上然ニ弘仁十一
年 同五月 吾政司為寮頭ハ相當從五位下ナリ又保内掃部司也

五位諸大夫及諸道五位任之 近代大外記中原

師先後流相續但於今者斷畢歟 斷畢トハ南朝ニオ升
テ斷タト云今大外

新撰載集十七建保六年
四月中原師光朝臣外
記ニテ子座ノ見赤奉リ
ケルヲミテカヘリ出テ
又師重朝臣カ許ニ遣
ケル前中納言定成ノ封

定夜ト同時ノ人
記ノ先相ナレハ當朝ニハ不斷ニテ
掃部頭ヲ兼タリ
若葉ノ草ノミトリヨリ庭ノ訓ヘノ跡ヲカス

助 權助

相當從六位上

是弘仁十一年
以來ノ例ナリ

六位諸大夫任之

允 大 令條ニハ佑ナリ弘仁
少 以來カトナル

六位侍任之

属 大 令條ニハ令史ノ弘仁以來屬ニレ是相當
少 小寮ニハ陰陽寮ニオナシ

○正親司

掌皇親籍事

是旧本ニハ小書ニノ掌皇親名籍事トアリ皇親
トハ一世ノ御子ニ世ノ御孫三世ノ御曾孫四世ノ御玄
孫ニテラ皇親ト云是天子ヨリワキ名子孫ニ是ニテハ服忌カレ故皇親
ト云但此司ハ無位ノ皇親年中食料衣服月料等ノ事ヲ掌ル

此職自今ノ丈

正一人 相當正六位上

近代王氏五位任之

宗正卿ハ相當唐ニテハ從三品ナリ
他人任ル所 邈遠ニ是王氏ト源ノ姓ヲ未
給ヲ云是ヲ諸王ニ申假令鈴鹿王ノ類

天子ノ御子ニテモ源ノ姓ヲ始リタル
諸王トハ不申臣下ノ列ナリ

佐 相當從七位下 常不任之

令史大 相當大初位上 此令史ニ大サアリ相當
上ノ因獄司ト同 相當大初位下

○内膳司 掌御膳事

正一人 相當正六位上 令條ニ未任正而奉膳二人アリ然レニ
神護景雲二年二月正一人奉膳一人 續日本紀

トナシ玉フヲ正六諸王タル人ヲ任セシメ
奉膳ハ膳部ノ家タル人ヲ任セシメ

奉膳一人 令條ニ二人委ク上ニ注ス此職ハ御膳ヲ惣知リ進食
先掌ト掌ル前ノ正六又其上ヲタスラ掌ル

近代奉膳乃為正高橋氏相傳任之 親房ハ此書ヲ
作テ近代ニ膳部
ノ家ノ高橋氏ニ奉膳ニ 孝元帝皇子大福與命之後
不任為正ト云ナリ

今世代 不任正以奉膳擬正 以上ノ註ナハ字古本ニナシ
是ハ今ノ人ノ誤ヲ加ナリ

一流之外他人不居 今ノ世ニハ又高橋氏昔ノ如ク奉膳ニ任テ正ニ不任之其トテ交加ヘタリ
○下卷ノ諸国ノ東海道志摩ノ下ヲ考ヘシルヘシ

典膳 相當從七位下 此職供膳ヲ作り 庶味ヲ調和
寒温ノ節ヲ掌ル

令史 此令史ハ大少ナリ
相當大初位上

已上膳部外不任之

○造酒司 掌御酒事 諸ノ御酒ノ一此司掌之

正一人 相當正六位上

近代諸道五位等任之 今世中原外記兼之

佑 相當從七位下 常不任之

政考
續古事談一云造酒司
大陶甕ト云壺ハ三十石
入ナリエニ深クホリス
テ三尺計出タル三條院
ノ御時故ナリ地ヨリ
又ケ出テ傍ニシタリ
于時帝失サセ玉フト

令史

是正佑令史
内膳司同

采女司

源氏攝河海曰履中天皇
之代倭直吾子竹龍等
貢采女蓋始于此時

采女擇也

采女トハ諸国ヨリ貢ル女ヲ云故其国ヲサシテ出羽ノ采女伊勢ノ
采女ト云其采女ト云掌ル采女身ハ常ニ御所ニアリ

正一人 相當正六位下

織部司ト
オナレ

同上諸道中雖六位又任之

日本ニ同(上)ノ二字ナシ上ヲウケタ
ルミアラス然レハナクテヨシ

佑 相當正八位上

常不任之

令史 相當大初位下

主水司

此司ハ惣ノ水ヲ掌ル正月ノ若水モ奉ル又氷室ノ水モ掌ル氷室ノ水
仁德天皇御宇ヨリ初レリ又粥ノ水モ又漿水ノ水モ掌ル漿水トハ
六十二年

粟ニテ作タル酢ノ
トナリトイフ

正一人 相當從六位上

此司ハ司ノ中ニ相當エリ
自余ニ推スハカテス

同上近代大外記清原賴業真人子孫相傳任之

大治五年閏四月四日死去行年六十八
賴業真人ハ今ノ舩橋伏原等ノ先祖ニ今嵯峨ニ
アリテ櫻宮ト云俗ニ五道冥官トイフ是也

佑 相當正八位下

常不任之

令史 相當少初位上

已上八省畢

中務者卿以下相當稍高七省相當皆同然乃於
中務者似不混餘省准據異朝之故歟
唐日本
中務者卿以下
相當稍高誤

補以上ハ高シ以下ハ八省皆同七省相當皆同トハ式部ヨリ官
内省ニテ卿大卿少卿皆同シ中務省ヲ異朝ニ准據スルトハ唐ノ中
書省ニ准據スルノ如ク

凡ハ省被官^管諸寮助内藏陰陽玄蕃諸陵典藥等
者所任已有其道仍諸大夫等不任之
内藏助ハ医道 陰陽道任之

陰陽助ハ陰陽輩任之玄蕃助ハ又諸道輩任之諸陵助ハ又陰陽輩任之典藥助ハ医道任之故任スル所其道アリ

其外諸司助諸大夫任之侍以下不任之皆是可
然之諸大夫官也 註別ナシ

但至二寮助者多以諸道任之也 二寮助トハ主計主稅ノ助ヲ云

至允者一向六位侍官也諸司佐者諸三分中頗

為劣

前ニ諸司助ト云諸司ハ諸官ヲ惣テ云諸司ク爰ノ諸司ト云ハ隼人司織部司ナト云ル類クヨクノ其処ニヨリテ知ハシ諸ノ三分トハ佐ノ替名ヲイフノ官ニテモ云リ諸司ニテハ佐ナリナリ餘官ノニヤウヨリ此佐ハヲトレルナリ

然而可隨其所望也

假令主水司ハヒクケレト伏原家ニ望任シ玉フカ如シ先例ヲウケテ

任セラレハ高キ人ノ輕キ官ヲ望スルナシ玉フクヒクキ人ノ重官ヲ望ハナシ玉ハサレハ是除目ノ法ク

職原鈔上卷 終

