



御額面之寫

服部文庫
イ17
103



117
103

117
103



乙丑年四月

御德右様御慰。良神言御甘奉徳

移成り候。誠意持り奉り候。右司。息

多高

三六入

七

御新御名

宮田之...

乙丑年四月

乙丑年四月



御隱居樣御慰良輔之仰白為德

移成所願成當持所表所居間之德

寫

是表西

富商之家婢僕或媚其

父則子念曰彼以我為知乎
或媚其子則父念曰彼
以我為老乎不唯富商
之家王公大人亦有之
醜之甚者豈可不慎耶

此

老公之言俾輝言之蓋
有所為也
時元治二年歲次乙丑
夏四月

臣

中谷輝謹識

是心裏面

此意を人たりては魚川
良ひと求ふ好むと云
の福小の所は唯親
故情向ふと云はれは情

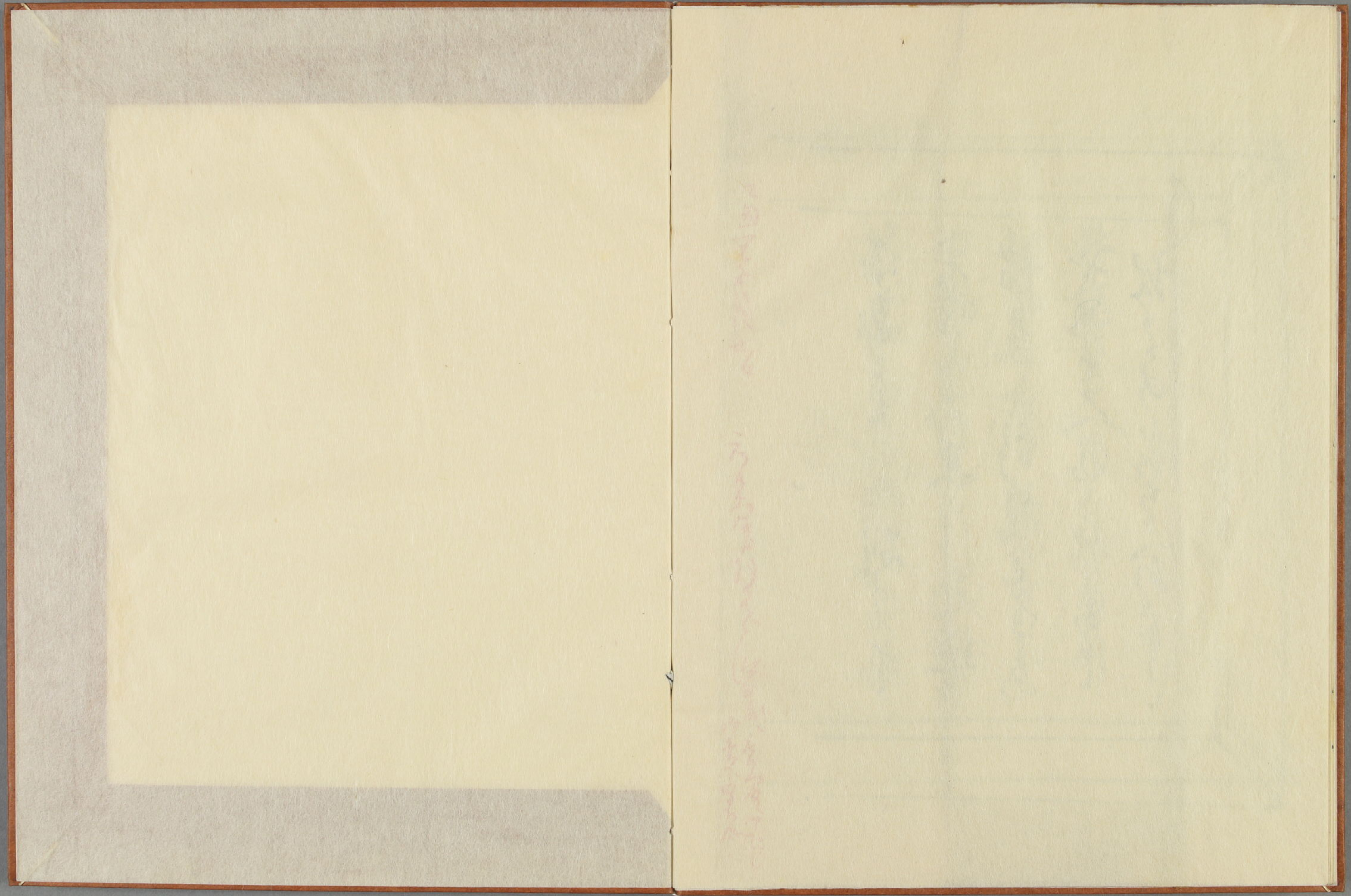
少むと云ふの心別
養子と為更ふて道
諸君小別情多き事
也思ふ人情を徳と云
親と云ふの心ありて

乙丑年正月廿六

石室山房

石室山房
作書下四子原

吾聞
 昔者
 聖人
 作書
 垂世
 遠矣
 其書
 之妙
 不可
 及也



Vertical red markings on the right page, possibly bleed-through or faint text.

