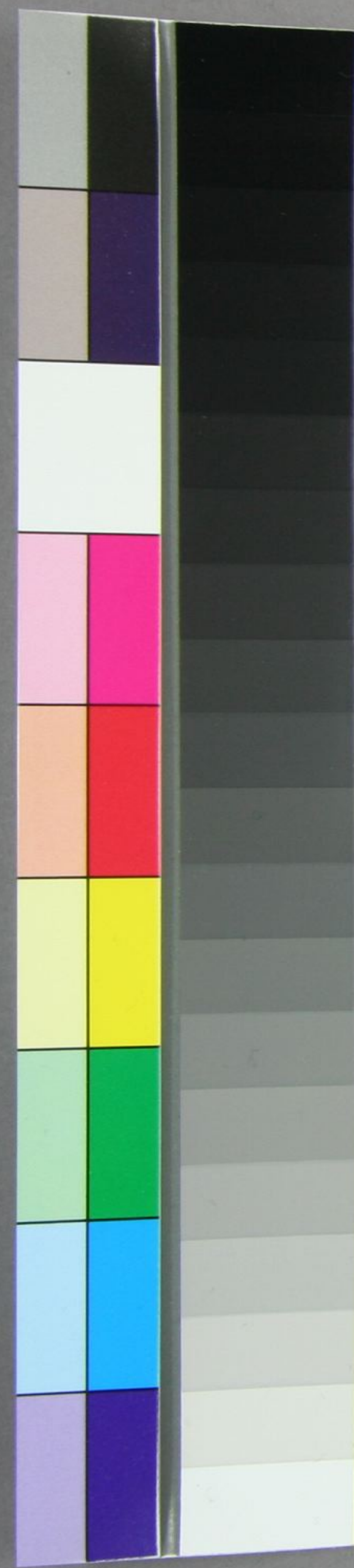


登攝立皇
極政儲室
命令命令
式年成室

特別
114
D609



目 錄

一、登 極 令	一 頁
一、攝 政 令	九十一頁
一、立 儲 令	九十九頁
一、皇室成年式令	百十九頁

德川館長寄贈

朕樞密顧問ノ諮詢ヲ經テ登極令ヲ裁可シ茲ニ之ヲ公布

セシム

御名 御璽

明治四十二年二月十一日

宮内大臣 伯爵田中光顯

内閣總理大臣兼
大藏大臣 侯爵桂 太郎

陸軍大臣 子爵寺内正毅

外務大臣	伯爵小村壽太郎
海軍大臣	男爵齋藤實
內務大臣	<small>法學博士男爵</small> 平田東助
農商務大臣	男爵大浦兼武
遞信大臣	男爵後藤新平
文部大臣	小松原英太郎
司法大臣	子爵岡部長職

皇室令第一號

登極令

第一條 天皇踐祚ノ時ハ即チ掌典長ヲシテ賢所ニ祭典ヲ行ハシメ且踐祚ノ旨ヲ皇靈殿神殿ニ奉告セシム

第二條 天皇踐祚ノ後ハ直ニ元號ヲ改ム

元號ハ樞密顧問ニ諮詢シタル後之ヲ勅定ス

第三條 元號ハ詔書ヲ以テ之ヲ公布ス

第四條 即位ノ禮及大嘗祭ハ秋冬ノ間ニ於テ之ヲ行フ

大嘗祭ハ即位ノ禮ヲ訖リタル後續テ之ヲ行フ

第五條 即位ノ禮及大嘗祭ヲ行フトキハ其ノ事務ヲ掌理セシム
ル爲宮中ニ大禮使ヲ置ク

大禮使ノ官制ハ別ニ之ヲ定ム

第六條 即位ノ禮及大嘗祭ヲ行フ期日ハ宮内大臣國務各大臣ノ
連署ヲ以テ之ヲ公告ス

第七條 即位ノ禮及大嘗祭ヲ行フ期日定マリタルトキハ之ヲ賢
所皇靈殿神殿ニ奉告シ勅使ヲシテ神宮神武天皇山陵竝前帝四
代ノ山陵ニ奉幣セシム

第八條 大嘗祭ノ齋田ハ京都以東以南ヲ悠紀ノ地方トシ京都以

西以北ヲ主基ノ地方トシ其ノ地方ハ之ヲ勅定ス

第九條 悠紀主基ノ地方ヲ勅定シタルトキハ宮内大臣ハ地方長
官ヲシテ齋田ヲ定メ其ノ所有者ニ對シ新穀ヲ供納スルノ手續
ヲ爲サシム

第十條 稻實成熟ノ期至リタルトキハ勅使ヲ發遣シ齋田ニ就キ
拔穂ノ式ヲ行ハシム

第十一條 即位ノ禮ヲ行フ期日ニ先タチ天皇神器ヲ奉シ皇后ト
共ニ京都ノ皇宮ニ移御ス

第十二條 即位ノ禮ヲ行フ當日勅使ヲシテ之ヲ皇靈殿神殿ニ奉

告セシム

大嘗祭ヲ行フ當日勅使ヲシテ神宮皇靈殿神殿竝官國幣社ニ奉幣セシム

第十三條 大嘗祭ヲ行フ前一日鎮魂ノ式ヲ行フ

第十四條 即位ノ禮及大嘗祭ハ附式ノ定ムル所ニ依リ之ヲ行フ

第十五條 即位ノ禮及大嘗祭訖リタルトキハ大饗ヲ賜フ

第十六條 即位ノ禮及大嘗祭訖リタルトキハ天皇皇后ト共ニ神宮神武天皇山陵竝前帝四代ノ山陵ニ謁ス

第十七條 即位ノ禮及大嘗祭訖リテ東京ノ宮城ニ還幸シタルト

キハ天皇皇后ト共ニ皇靈殿神殿ニ謁ス

第十八條 諒闇中ハ即位ノ禮及大嘗祭ヲ行ハス

附式

第一編 踐祚ノ式

賢所ノ儀 三日間之ヲ行フ但シ第二日第三日ノ儀ハ御告文ナシ

時刻御殿ヲ裝飾ス

次ニ御扉ヲ開ク

次ニ神饌 色目時ニ臨ミ之ヲ定ム、以下神饌又ハ幣物ニ付キ別ニ分注ヲ施ササルモノハ皆之ニ倣フ ヲ供ス

次ニ掌典長祝詞ヲ奏ス

次ニ御鈴ノ儀アリ内掌典奉仕

次ニ天皇御代拜掌典長奉仕、衣冠單 御告文ヲ奏ス

次ニ皇后御代拜掌典奉仕、衣冠單

次ニ神饌ヲ撤ス

次ニ御屏ヲ閉ツ

次ニ各退下

皇靈殿神殿ニ奉告ノ儀

其ノ儀賢所第一日ノ式ノ如シ御鈴ノ儀ナシ

劍璽渡御ノ儀

時刻賢所第一日ノ式ヲ行フト同時 大勳位國務各大臣樞密院議長元帥便殿ニ班列ス

但シ服裝通常服關係諸員亦同シ

次ニ出御御通常服、御椅子ニ著御

式部長官宮内大臣前行シ侍從長侍從武官長侍從武官御

後ニ候シ皇太子又ハ皇太孫、以下之ニ倣フ 親王王供奉ス

次ニ劍璽渡御侍從奉仕 國璽御璽之ニ從フ内大臣祕書官捧持

式部次官内大臣前行シ侍從武官扈從ス

次ニ内大臣劍璽ヲ御前ノ案上ニ奉安ス

次ニ内大臣國璽御璽ヲ御前ノ案上ニ安ク

次ニ入御

式部長官宮内大臣前行シ侍從劍璽ヲ奉シ侍從長侍從侍從武官長侍從武官御後ニ候シ皇太子親王王供奉ス

次ニ内大臣國璽御璽ヲ奉シテ内大臣祕書官捧持退下

次ニ各退下

(注意)天皇未成年ナルトキハ供奉員中親王ノ上ニ攝政

ヲ加ヘ襦袢ニ在ルトキハ女官奉抱シ攝政奉扶ス

以下之ニ倣フ

踐祚後朝見ノ儀

當日何時文武高官有爵者優遇者朝集所ニ參集ス召スヘキ者ハ時ニ臨ミ之ヲ定ム、以下別

ニ分注ヲ施ササルモノハ皆之ニ倣フ

但シ服裝男子ハ大禮服正裝正服服制ナキ者ハ通常禮服女子

ハ中禮服關係諸員亦同シ

次ニ式部官前導諸員正殿ニ參進本位ニ就ク

次ニ式部官警蹕ヲ稱フ

次ニ天皇御正裝出御御椅子ニ著御

式部長官宮内大臣前行シ侍從劍璽ヲ奉シ侍從長侍從侍從武官長侍從武官御後ニ候シ皇太子親王王供奉ス

次ニ皇后御中禮服出御御椅子ニ著御

皇后宮大夫前行シ女官御後ニ候シ皇太子妃又ハ皇太孫妃、以下之ニ做フ親王

妃内親王王妃女王供奉ス

次ニ勅語アリ

次ニ内閣總理大臣御前ニ參進奉對ス

次ニ天皇皇后入御

供奉警蹕出御ノ時ノ如シ

次ニ各退下

(注意)天皇未成年ナルトキハ勅語ノ項ヲ「攝政御座ノ

前面ニ參進東方ニ侍立シ勅語ヲ傳宣ス」トス

第二編 即位禮及大嘗祭ノ式

賢所ニ期日奉告ノ儀

當日何時御殿ヲ裝飾ス

時刻文武高官有爵者優遇者朝集所ニ參集ス

但シ服裝男子ハ大禮服正裝正服服制ナキ者ハ通常禮服女子

ハ中禮服袴ヲ以テ之ニ代フルコトヲ得關係諸員亦同シ式部職掌典部樂部職員中掌典長、掌典次長、掌典、樂官

ハ衣冠單、其ノ他ハ布衣單

次ニ皇太子皇太子妃親王妃内親王王妃女王綾綺殿ニ參入

ス

次ニ天皇皇后綾綺殿ニ渡御

次ニ天皇ニ御服御束帶黃櫨染御袍、未成年ナルトキハ、闕腋御袍、空頂御黑幘ヲ供ス侍從奉仕

次ニ天皇ニ御手水ヲ供ス同上

次ニ天皇ニ御笏ヲ供ス同上

次ニ皇后ニ御服御五衣、御小袷、御長袴ヲ供ス女官奉仕

次ニ皇后ニ御手水ヲ供ス同上

次ニ皇后ニ御檜扇ヲ供ス同上

此ノ間供奉諸員皇太子、皇太子妃、親王、親王妃、内親王、王、王妃、女王、宮内大臣、侍從長、大禮使長官、式部長官、侍從、皇后宮大

夫、大禮使 次官、女官 服裝ヲ易フ男子ハ衣冠單、女子ハ袷袴

次ニ大禮使高等官著床

次ニ式部官前導諸員參進本位ニ就ク

次ニ御扉ヲ開ク

此ノ間神樂歌ヲ奏ス

次ニ神饌幣物ヲ供ス

此ノ間神樂歌ヲ奏ス

次ニ掌典長祝詞ヲ奏ス

次ニ天皇出御

式部長官宮内大臣前行シ侍從劍璽ヲ奉シ侍從長侍從侍從武
官長侍從武官御後ニ候シ皇太子親王王大禮使長官供奉ス

次ニ皇后出御

皇后宮大夫前行シ女官御後ニ候シ皇太子妃親王妃内親王王
妃女王大禮使次官供奉ス

次ニ天皇内陣ノ御座ニ著御侍從劍璽ヲ奉シ外陣ニ候ス

次ニ皇后内陣ノ御座ニ著御女官外陣ニ候ス

次ニ天皇御拜禮御告文ヲ奏ス御鈴内掌
典奉仕

次ニ皇后御拜禮

次ニ皇太子皇太子妃親王妃内親王王王妃女王拜禮

次ニ天皇皇后入御

供奉出御ノ時ノ如シ

次ニ諸員拜禮

次ニ幣物神饌ヲ撤ス

此ノ間神樂歌ヲ奏ス

次ニ御扉ヲ閉ツ

此ノ間神樂歌ヲ奏ス

次ニ各退下

(注意)天皇襪襪ニ在ルトキハ天皇皇后ニ關スル儀注ヲ

除キ御扉ヲ開クノ前ニ「式部官前導攝政束帶及親王

親王妃内親王王王妃女王參進本位ニ就ク」ノ項

ヲ加ヘ掌典長祝詞ヲ奏スノ次ニ「御鈴ノ儀アリ

内掌典奉仕」及「攝政拜禮御告文ヲ奏ス」ノ二項ヲ加フ

皇靈殿神殿二期日奉告ノ儀

其ノ儀賢所ノ式ノ如シ御鈴ノ儀ナシ

神宮神武天皇山陵竝前帝四代ノ山陵ニ勅使發遣ノ儀

當日何時御殿ヲ裝飾ス

時刻大禮使高等官式部官著床

但シ服裝小禮服禮裝禮服通常禮服關係諸員式部職掌典部職員ヲ除ク亦同

シ

次ニ内閣總理大臣著床

次ニ勅使衣冠單、帶劍、笏、烏皮履著床

次ニ式部官警蹕ヲ稱フ

次ニ出御御引直衣

式部長官衣冠宮内大臣同上前行シ侍從同上御劍ヲ奉シ侍從長同上侍從

同上侍從武官長侍從武官御後ニ候ス

次ニ幣物御覽掌典長侍立

次ニ神宮參向ノ勅使ヲ召ス

次ニ御祭文ヲ勅使ニ授ク宮内大臣奉仕

次ニ勅語アリ勅使退キテ幣物ノ傍ニ立ツ

次ニ幣物ヲ辛櫃ニ納ム

次ニ勅使幣物ヲ奉シ殿ヲ辭ス

此ノ時式部官警蹕ヲ稱フ

次ニ神武天皇山陵竝前帝四代ノ山陵參向ノ勅使ヲ順次ニ召ス

次ニ御祭文ヲ勅使ニ授ク宮内大臣奉仕勅使退キテ幣物ノ傍ニ立ツ

次ニ幣物ヲ辛櫃ニ納ム

次ニ勅使幣物ヲ奉シ殿ヲ辭ス

此ノ時式部官警蹕ヲ稱フ

次ニ入御

供奉警蹕出御ノ時ノ如シ

次ニ各退下

(注意)天皇禊祿ニ在ルトキハ天皇ニ關スル儀注ヲ除キ

勅使著床ノ次ニ「攝政衣冠參進本位ニ就ク」及「攝政

幣物ヲ檢ス掌典長侍立」ノ二項ヲ加ヘ勅語ノ項ノ「勅語

アリ」ヲ「攝政勅語ヲ傳宣ス」トス

神宮ニ奉幣ノ儀

其ノ儀神宮ノ祭式ニ依ル

神武天皇山陵竝前帝四代山陵ニ奉幣ノ儀

其ノ儀皇室祭祀令附式中山陵ニ奉幣ノ式ノ如シ

齋田點定ノ儀

當日何時神殿ヲ裝飾ス

時刻大禮使高等官著床

但シ服裝神宮其ノ他山陵ニ勅使發遣ノ儀ニ同シ

式部職樂部職員ハ布衣單

次ニ御扉ヲ開ク

此ノ間神樂歌ヲ奏ス

次ニ神饌ヲ供ス

此ノ間神樂歌ヲ奏ス

次ニ掌典長祝詞ヲ奏ス

次ニ齋田點定ノ儀アリ

次ニ神饌ヲ撤ス

此ノ間神樂歌ヲ奏ス

次ニ御扉ヲ閉ツ

此ノ間神樂歌ヲ奏ス

次ニ各退下

齋田拔穂ノ儀

當日何時齋場ヲ裝飾ス

時刻大禮使高等官地方高等官著床

但シ服裝神宮其ノ他山陵ニ勅使發遣ノ儀ニ同シ

次ニ拔穂使衣冠單隨員布衣單ヲ從ヘ齋場ニ參進本位ニ就ク

次ニ神饌幣物ヲ供ス拔穂使隨員奉仕

次ニ拔穂使祝詞ヲ奏ス

次ニ拔穂ノ儀アリ

次ニ幣物神饌ヲ撤ス拔穂使隨員奉仕

次ニ各退下

京都ニ行幸ノ儀

當日何時賢所御殿ヲ裝飾ス

時刻大禮使高等官著床

但シ服裝大禮服正裝正服關係諸員亦同シ

式部職掌典部樂部職員
中掌典長、掌典次長、掌

典、樂官ハ衣冠單、
其ノ他ハ布衣單

次ニ御扉ヲ開ク

此ノ間神樂歌ヲ奏ス

次ニ神饌ヲ供ス

此ノ間神樂歌ヲ奏ス

次ニ掌典長祝詞ヲ奏ス

次ニ天皇御代拜

侍從奉仕、衣冠單、以下天皇御代拜ノ項ニ於テ別ニ分注ヲ施ササルモノハ皆本儀ニ同シ

次ニ皇后御代拜

女官奉仕、袿袴、以下皇后御代拜ノ項ニ於テ別ニ分注ヲ施ササルモノハ皆本儀ニ同シ

次ニ神饌ヲ撤ス

此ノ間神樂歌ヲ奏ス

次ニ御車ヲ御殿ノ南階ニ轡ス

次ニ賢所御車ニ乘御掌典奉仕

時刻文武高官有爵者優遇者竝夫人停車場ニ參集ス

但シ服裝男子ハ大禮服正裝正服服制ナキ者ハ通常禮服女子

ハ通常服關係諸員亦同シ鹵簿ニ奉仕スル掌典長、掌典ハ衣冠單、帶劍

次ニ皇太子皇太子妃親王親王妃内親王王王妃女王停車場ニ參著

ス

次ニ賢所御車宮城出御

天皇皇后宮城出御

鹵簿ハ第一公式ヲ用井供奉諸員中ニ大禮使高等官掌典長掌

典ヲ加フ

次ニ停車場ニ著御

此ノ時諸員奉迎

次ニ御發軔

此ノ時諸員奉送

次ニ京都ニ著御

此ノ時在京都親王親王妃内親王王王妃女王文武高官有爵者

優遇者竝夫人服装奉送諸員ニ同シ停車場ニ奉迎ス

次ニ停車場出御

鹵簿宮城出御ノ時ノ如シ

次ニ皇宮ニ著御

賢所春興殿ニ渡御ノ儀

當日何時御殿ヲ裝飾ス

時刻大禮使高等官著床

但シ服装京都ニ行幸ノ儀ニ於ケル賢所著床ノ時ノ如シ

次ニ賢所殿内ニ渡御掌典奉仕

次ニ神饌ヲ供ス

次ニ掌典祝詞ヲ奏ス

次ニ天皇御代拜
次ニ皇后御代拜
次ニ神饌ヲ撤ス
次ニ御扉ヲ閉ツ
次ニ各退下

即位禮當日皇靈殿神殿ニ奉告ノ儀

當日何時御殿ヲ裝飾ス

時刻大禮使高等官著床

但シ服裝大禮服白下衣袴正裝正服關係諸員亦同シ

式部職掌典部樂部
職員中掌典次長

掌典、樂官ハ衣冠單、
其ノ他ハ布衣單

次ニ御扉ヲ開ク

此ノ間神樂歌ヲ奏ス

次ニ神饌幣物ヲ供ス

此ノ間神樂歌ヲ奏ス

次ニ掌典次長祝詞ヲ奏ス

次ニ勅使侍從奉仕、束帶拜禮御祭文ヲ奏ス

次ニ皇后宮使女官奉仕、五衣、唐衣、裳拜禮

次ニ諸員拜禮

次ニ幣物神饌ヲ撤ス

此ノ間神樂歌ヲ奏ス

次ニ御扉ヲ閉ツ

此ノ間神樂歌ヲ奏ス

次ニ各退下

即位禮當日賢所大前ノ儀

當日早旦御殿ヲ裝飾ス

其ノ儀本殿ノ簾、幌並壁代ヲ更メ内陣ノ中央ニ天皇ノ御座短帖

ヲ設ケ側ニ劍璽ノ案ヲ安ク其ノ東方ニ皇后ノ御座短帖ヲ設ク

時刻建禮門及建春門ヲ開ク皇宮警部之ヲ警固ス

時刻文武高官有爵者優遇者並夫人及外國交際官並夫人朝集所ニ

參集ス

但シ服裝男子ハ大禮服白下衣袴正裝正服服制ナキ者ハ通常禮服

女子ハ大禮服關係諸員亦同シ式部職掌典部樂部職員中掌典長、掌典ハ束帶(纒著)、樂官其ノ他ハ衣冠單

次ニ皇太子皇太子妃親王妃親王妃内親王王王妃女王宜陽殿ニ參入

ス

次ニ天皇皇后宜陽殿ニ渡御

次ニ天皇ニ御服御束帶帛御袍、未成年ナルトキハ空頂御黑幘ヲ供ス侍從奉仕

次ニ天皇ニ御手水ヲ供ス上

次ニ天皇ニ御笏ヲ供ス上

次ニ皇后ニ御服御五衣、御唐衣、御裳ヲ供ス女官奉仕

次ニ皇后ニ御手水ヲ供ス上

次ニ皇后ニ御檜扇ヲ供ス上

此ノ間供奉諸員皇太子、皇太子妃、親王、親王妃、内親王、王、王妃、女王、宮内大臣、内大臣、侍從長、大禮使長官、式部長官、侍從、

皇后宮大夫、大禮使次官、式部次官、女官服裝ヲ易フ男子ハ束帶(纒著)、帶劍、女子ハ五衣、唐衣、裳

次ニ儀仗兵建禮門外竝建春門外ニ整列ス

次ニ大禮使高等官左右各三人南門外掖ニ參進衛門ノ本位ニ就ク

但シ服裝束帶冠卷纒綏、縹袍(闕腋纒者)、錦袖襦、錦攝腰、單、下襲、半臂、大口、表袴、白布帶、緋脛巾、劍平緒ヲ附ス

胡籙箭ヲ插ム、弓、絲鞋

次ニ大禮使高等官左右各一人同判任官左右各六人ヲ率井司鉦司

鼓ノ本位ニ就ク

但シ服裝高等官ハ束帶冠垂纒、緋袍(縫腋)、單、下襲、劍、平緒ヲ附ス、判任

官ハ束帶冠細纒綏、縹袍(闕腋纒著)、單、下襲、劍、平緒ヲ附ス、絲鞋

次ニ大禮使高等官左右各二十人威儀物太刀八口(兩面錦囊ニ納ル)、弓八張(赤色綾囊ニ納ル)、壺胡籙

八具(紫色綾囊ニ納ル)、梓八竿、楯八枚ヲ捧持シ參進本位ニ就ク

但シ服裝束帶冠垂纒、袍(縫腋)、單、下襲、劍、平緒ヲ附ス、鞆太刀捧持者ハ黑袍、弓及胡籙捧持者ハ緋

袍、袴及楯捧
持者ハ標袍

次ニ大禮使高等官左右各十人參進威儀ノ本位ニ就ク

但シ服裝束帶、冠卷纓綉、袍(闕腋纒著)、挂甲、肩劍、平緒ヲ
當、錦攝腰、單、大口、表袴、白布帶 附ス 胡篋、箭ヲ
挿ム

弓、前列者ハ黑袍、平胡篋、
後列者ハ緋袍、壺胡篋

次ニ鉦及鼓ヲ擊ツ各三 諸員列立

次ニ大禮使高等官前導朝集所ニ參集ノ諸員參進本位ニ就ク

次ニ御扉ヲ開ク

此ノ間神樂歌ヲ奏ス

次ニ神饌折敷高坏六基、
折櫃四十合 幣物ヲ供ス

此ノ間神樂歌ヲ奏ス

次ニ掌典長祝詞ヲ奏ス

次ニ天皇出御

式部長官宮内大臣前行シ侍從劍璽ヲ奉シ侍從長侍從侍從武
官長侍從武官御後ニ候シ皇太子親王王内閣總理大臣内大臣
大禮使長官供奉ス

次ニ皇后出御

式部次官皇后宮大夫前行シ女官御後ニ候シ皇太子妃親王妃
内親王王妃女王大禮使次官供奉ス

次ニ天皇内陣ノ御座ニ著御侍從劍璽ヲ案上ニ奉安ス

次ニ皇后内陣ノ御座ニ著御

皇太子皇太子妃親王妃内親王王妃女王南廂ニ侍立シ

内閣總理大臣宮内大臣内大臣侍從長式部長官侍從皇后宮大

夫式部次官女官其ノ後ニ侍立ス侍從武官長侍從武官便宜ノ

所ニ候ス

次ニ天皇御拜禮御告文ヲ奏ス御鈴内掌
典奉仕

次ニ皇后御拜禮

次ニ皇太子皇太子妃親王妃内親王王妃女王拜禮

次ニ天皇皇后入御

供奉出御ノ時ノ如シ

次ニ諸員拜禮

次ニ幣物神饌ヲ撤ス

此ノ間神樂歌ヲ奏ス

次ニ御扉ヲ閉ツ

此ノ間神樂歌ヲ奏ス

次ニ鉦及鼓ヲ擊ツ各三
下

次ニ各退下

(注意)天皇禊祿ニ在ルトキハ皇太后皇太后ナキトキハ内親王又ハ親王妃

奉抱シ御座ニ著御女官外陣ニ候ス皇太后ノ御

服ハ皇后ニ同シ御告文ハ攝政束帶(纒著)御座ノ傍

ニ參進之ヲ奏ス

即位禮當日紫宸殿ノ儀

當日早日御殿ヲ裝飾ス

其ノ儀本殿ノ南榮ニ日像五綵瑞雲ヲ副フノ繡帽額ヲ懸ク母屋ノ中央南

面ニ三層繼壇黒漆ヲ立テ高御座ヲ安ク其ノ蓋上中央ノ頂ニ大鳳

形金色一翼、棟上ノ八角ニ小鳳形金色各一翼、搏風每角瑞雲ヲ繪クノ上南北

二角ニ大鏡各一面、小鏡各四面、每鏡兩傍ニ金銅彫鏤ノ八花形及唐草形ヲ立テ各白玉ヲ嵌入ス其ノ

他ノ六角ニ大鏡各一面、兩傍ニ金銅彫鏤ノ八花形及唐草形ヲ立テ各白玉ヲ嵌入ス小鏡各二面ヲ

立ツ蓋下ノ中央ニ大圓鏡一面、棟下ノ八角ニ玉旛各一旛、其ノ

内面ニ御帳、深紫色小葵形綾、裏緋色帛御帳ノ上層ニ金銅彫鏤ノ唐草形帽額及

蛇舌ヲ懸ク壇上第一層及第二層ニ赤地錦ヲ敷ク第三層ニ青地

錦ヲ敷キ其ノ上ニ纒緇緣疊二枚、大和錦緣龍鬢土敷一枚、大和

軟錦毯代一枚、東京錦毯代一枚ヲ累敷シ御椅子ヲ立テ左右ニ

螺鈿案各一脚ヲ安ク繼壇ノ下南東西三面ニ兩面錦ヲ敷キ其ノ

北階ノ下ヨリ後房ニ至ル間筵道ヲ敷ク

高御座ノ東方ニ皇后ノ御座ヲ設ク其ノ儀三層繼壇漆黒ヲ立テ御帳臺八角、棟端ヲヲ安ク其ノ蓋上中央ノ頂ニ靈鳥形金一翼ヲ立テ棟下ノ八角ニ玉旛各一旛、其ノ内面ニ御帳淺紫色小葵形、裏緋色帛ヲ懸ク其ノ他ノ裝飾高御座ニ準ス

軒廊ノ後面ニ綵綾軟障ヲ作り前面ニ青簾ヲ懸ク

南庭櫻樹ノ南方ニ日像白地錦ニ月像ヲ一旛、橘樹ノ南方ニ月像白地錦ニ月像ヲ一旛ヲ樹ツ日像赤地錦ニ日像ヲ一旛、橘樹ノ南方ニ月像赤地錦ニ日像ヲ一旛、橘樹ノ南方ニ月像赤地錦ニ日像ヲ一旛

錦旛五彩瑞雲ノ錦ニ頭八咫ノ錦ニ金色靈鷲ヲ一旛、月像赤地錦ニ日像ヲ一旛、月像赤地錦ニ日像ヲ一旛、月像赤地錦ニ日像ヲ一旛

錦旛五彩瑞雲ノ錦ニ頭八咫ノ錦ニ金色靈鷲ヲ一旛、月像赤地錦ニ日像ヲ一旛、月像赤地錦ニ日像ヲ一旛、月像赤地錦ニ日像ヲ一旛

錦旛五彩瑞雲ノ錦ニ頭八咫ノ錦ニ金色靈鷲ヲ一旛、月像赤地錦ニ日像ヲ一旛、月像赤地錦ニ日像ヲ一旛、月像赤地錦ニ日像ヲ一旛

錦旛五彩瑞雲ノ錦ニ頭八咫ノ錦ニ金色靈鷲ヲ一旛、月像赤地錦ニ日像ヲ一旛、月像赤地錦ニ日像ヲ一旛、月像赤地錦ニ日像ヲ一旛

錦旛五彩瑞雲ノ錦ニ頭八咫ノ錦ニ金色靈鷲ヲ一旛、月像赤地錦ニ日像ヲ一旛、月像赤地錦ニ日像ヲ一旛、月像赤地錦ニ日像ヲ一旛

錦旛五彩瑞雲ノ錦ニ頭八咫ノ錦ニ金色靈鷲ヲ一旛、月像赤地錦ニ日像ヲ一旛、月像赤地錦ニ日像ヲ一旛、月像赤地錦ニ日像ヲ一旛

錦旛五彩瑞雲ノ錦ニ頭八咫ノ錦ニ金色靈鷲ヲ一旛、月像赤地錦ニ日像ヲ一旛、月像赤地錦ニ日像ヲ一旛、月像赤地錦ニ日像ヲ一旛

ヲ布列ス

時刻儀仗兵建禮門外竝建春門外ニ整列ス

時刻文武高官有爵者優遇者竝夫人及外國交際官竝夫人日華門外

竝承明門外ニ列立ス兩門外ニ列立スル者ノ區別ハ時ニ臨ミ之ヲ定ム

但シ服裝賢所大前ノ儀ノ如シ關係諸員ノ服裝同儀ニ於テ各

別ニ注記シタルモノ亦同シ

次ニ大禮使高等官三十人承明門、日華門、月華門、以上左右各三人長樂門永

安門以上左右各二人及左掖門、右掖門以上左右各一人ノ外掖壇下ニ參進衛門ノ

本位ニ就ク

次ニ大禮使高等官左右各一人同判任官左右各六人ヲ率井日華門

及月華門ヨリ參入シ司鉦司鼓ノ本位ニ就ク

次ニ大禮使高等官左右各二十人威儀物ヲ捧持シ日華門及月華門

ヨリ參入シ中錦旛ノ前面ニ參進本位ニ就ク

次ニ大禮使高等官左右各十人日華門及月華門ヨリ參入シ南庭櫻

橘ノ前面ニ參進威儀ノ本位ニ就ク

次ニ鉦及鼓ヲ擊ツ各三諸員列立

次ニ大禮使高等官前導門外列立ノ諸員殿上ノ東廂又ハ軒廊ニ參

進東廂參進者ハ日華門ヨリ入リ軒廊參進者ハ承明門東西兩廂ヨリ入ル各其ノ本位ニ就ク

次ニ式部長官式部次官殿上ノ南廂ニ參進本位ニ就ク式部官束帶帶劍

之ニ從フ

次ニ大禮使長官大禮使次官殿上ノ南廂ニ參進式部長官式部次官

ノ上班ニ就ク

次ニ内閣總理大臣宮内大臣殿上ノ南廂ニ參進大禮使長官大禮使

次官ノ上班ニ就ク

次ニ皇太子親王王高御庭前面ノ壇下ニ參進本位ニ就ク

次ニ式部官警蹕ヲ稱フ

次ニ天皇御服賢所ニ期日奉告ノ儀ニ同シ、以下天皇ノ御服ニ付キ別ニ分注ヲ施ササルモノハ皆之ニ倣フ高御座北階ヨリ昇

御侍從劍璽ヲ御帳中ノ案上ニ奉安シ御笏ヲ供ス

内大臣高御座ニ昇リ御帳外東北隅ニ候シ侍從長侍從侍從武

官長侍從武官高御座後面ノ壇下ニ侍立ス

次ニ皇后御服即位禮當日賢所大前ノ儀ニ同シ、以下皇后ノ御服ニ付キ別ニ分注ヲ施ササルモノハ皆之ニ倣フ御帳臺北階ヨリ

昇御女官御檜扇ヲ供ス

皇太子妃親王妃内親王妃女玉御帳臺前面壇下ニ參進本位

ニ就キ皇后宮大夫女官御帳臺ノ後面ノ壇下ニ侍立ス

次ニ侍從二人分進高御座ノ東西兩階ヨリ壇上ニ昇リ御帳ヲ奉ク

訖テ座ニ復ス

次ニ女官二人分進御帳臺ノ東西兩階ヨリ壇上ニ昇リ御帳ヲ奉ク

訖テ座ニ復ス

次ニ天皇御笏ヲ端シ立御

次ニ皇后御檜扇ヲ執リ立御

次ニ諸員最敬禮

次ニ内閣總理大臣西階ヲ降り南庭ニ北面シテ立ツ

次ニ勅語アリ

次ニ内閣總理大臣南階ヲ昇リ南榮ノ下ニ於テ壽詞ヲ奏シ南階ヲ降ル

次ニ内閣總理大臣萬歲旛ノ前面ニ參進萬歲ヲ稱フ三諸員之ニ和ス訖テ西階ヲ昇リ座ニ復ス

次ニ天皇皇后入御

警蹕出御ノ時ノ如シ

次ニ鉦及鼓ヲ擊ツ各三

次ニ各退下

(注意)天皇襪祿ニ在ルトキハ皇太后皇太后ナキトキハ内親王又ハ親王妃

奉抱シ高御座帳内ニ御シ女官御帳外壇上西北

隅ニ候ス皇太后ノ御服ハ皇后ニ同シ天皇未成

年ナルトキハ攝政束帶(纒著)御帳外壇上東北隅ニ候

シ内大臣ノ上班ニ就ク又勅語ノ項ヲ「攝政御

帳ノ前面ニ參進勅語ヲ傳宣ス」トス

即位禮後一日賢所御神樂ノ儀

當日何時御殿ヲ裝飾ス

時刻文武高官有爵者優遇者並夫人朝集所ニ參集ス

但シ服裝賢所二期日奉告ノ儀ニ同シ

次ニ皇太子皇太子妃親王親王妃内親王王王妃女王宜陽殿ニ參入
ス

次ニ天皇皇后宜陽殿ニ渡御 以下天皇ニ御服、御手水、御笏、皇后ニ御服、御
手水、御檜扇ヲ供シ及供奉諸員服裝ヲ易フルノ

儀アリ總テ賢所二期日奉告ノ儀ニ同キヲ以テ今其ノ項ヲ掲
ケス但シ供奉員中皇族女子ノ服裝ハ五衣、小袿、長袴トス

次ニ大禮使高等官著床

次ニ大禮使高等官前導諸員參進本位ニ就ク

次ニ御扉ヲ開ク

此ノ間神樂歌ヲ奏ス

次ニ神饌幣物ヲ供ス

此ノ間神樂歌ヲ奏ス

次ニ掌典長祝詞ヲ奏ス

次ニ天皇出御

式部長官宮内大臣前行シ侍從劍璽ヲ奉シ侍從長侍從侍從武
官長侍從武官御後ニ候シ皇太子親王王内大臣大禮使長官供
奉ス

次ニ皇后出御

式部次官皇后宮大夫前行シ女官御後ニ候シ皇太子妃親王妃

内親王王妃女王大禮使次官供奉ス

次ニ天皇内陣ノ御座ニ著御侍從劍璽ヲ案上ニ奉安ス

次ニ皇后内陣ノ御座ニ著御

次ニ天皇御拜禮御鈴内掌
典奉仕

次ニ皇后御拜禮

次ニ皇太子皇太子妃親王妃内親王王妃女王拜禮

次ニ御神樂

次ニ天皇皇后入御

供奉出御ノ時ノ如シ

次ニ諸員拜禮

次ニ幣物神饌ヲ撤ス

此ノ間神樂歌ヲ奏ス

次ニ御扉ヲ閉ツ

此ノ間神樂歌ヲ奏ス

次ニ各退下

大嘗祭前一日鎮魂ノ儀

其ノ儀皇室祭祀令附式中新嘗祭前一日鎮魂ノ式ノ如シ

但シ大禮使高等官著床ス其ノ服裝ハ總テ齋田點定ノ儀ニ同

シ

神宮皇靈殿神殿竝官國幣社ニ勅使發遣ノ儀

其ノ儀神宮神武天皇山陵竝前帝四代山陵ニ勅使發遣ノ式ニ準ス

但シ地方長官ニ勅使ヲ命セラレタル場合ニハ大禮使長官祭文竝幣物ヲ奉受シ各地方廳ニ送致ス

大嘗祭當日神宮ニ奉幣ノ儀

其ノ儀神宮ノ祭式ニ依ル

大嘗祭當日皇靈殿神殿ニ奉幣ノ儀

其ノ儀即位禮當日皇靈殿神殿ニ奉告ノ式ニ準ス

大嘗祭當日賢所大御饌供進ノ儀

當日早旦御殿ヲ裝飾ス

時刻皇宮警部御殿ノ南門ヲ警固ス

次ニ大禮使高等官著床

但シ服裝大禮服白下衣袴正裝正服關係諸員亦同シ

式部職掌典部樂部職員中掌典長、掌

典次長、掌典ハ束帶、樂官其ノ他ハ衣冠單

次ニ御扉ヲ開ク

此ノ間神樂歌ヲ奏ス

次ニ神饌ヲ供ス

此ノ間神樂歌ヲ奏ス

次ニ掌典長祝詞ヲ奏ス

次ニ御鈴ノ儀アリ内掌典奉仕

次ニ天皇御代拜侍從奉仕、束帶

次ニ皇后御代拜女官奉仕、五衣、唐衣、裳

次ニ諸員拜禮

次ニ神饌ヲ撤ス

此ノ間神樂歌ヲ奏ス

次ニ御扉ヲ閉ツ

此ノ間神樂歌ヲ奏ス

次ニ各退下

大嘗宮ノ儀

當日早旦大嘗宮ヲ裝飾ス

時刻外門ヲ開ク皇宮警部之ヲ警固ス

次ニ文武高官有爵者優遇者竝夫人朝集所ニ參集ス

但シ服裝即位禮當日賢所大前ノ儀ニ同シ女子ハ袿袴ヲ以テ

大禮服ニ代フ

次ニ皇太子皇太子妃親王妃内親王王王妃女王頓宮ニ參著ス

次ニ天皇皇后頓宮ニ著御

時刻儀仗兵正門外ニ整列ス

次ニ大禮使高等官二十人南北兩面神門

左右各三人

東西兩面神門

左右各二人

ノ外掖ニ參進衛門ノ本位ニ就ク

但シ服裝束帶

冠卷、纓綉、縹袍(闕腋纓著)、單、平緒ヲ下襲、半臂、大口、表袴、石帶、劍、附ス

平胡錄箭ヲ插ム弓

淺沓、小忌衣ヲ加ヘ日蔭蔓ヲ著ク

次ニ大禮使高等官左右各六人南面ノ神門内掖ニ參進威儀ノ本位

ニ就ク

但シ服裝束帶

冠卷、纓綉、袍(縫腋)、單、下劍、平緒ヲ下襲(纓著)、大口、表袴、石帶、劍、附ス

胡錄箭ヲ插ム弓、淺沓、

小忌衣ヲ加ヘ日蔭蔓ヲ著ク

前列者ハ黑袍、後列者ハ緋袍、

次ニ悠紀主基兩殿ノ神座ヲ奉安ス

掌典長、掌典次長、掌典及掌典補ヲ率井之ヲ奉仕ス、束帶(纓著)、勅任官及四位

以上ノ者ニ在リテハ黑袍、奏任官及五位ノ者ニ在リテハ緋袍其ノ他ノ者ニ在リテハ縹袍)小忌衣ヲ加ヘ日蔭蔓ヲ著ク樂官亦同シ

次ニ繪服竝麗服案上ニ載スヲ各殿ノ神座ニ安ク

掌典長奉仕

次ニ各殿ニ齋火ノ燈燎ヲ點ス

掌典掌典補ヲ率井之ヲ奉仕ス

此ノ時庭燎ヲ燒ク

火炬、手服裝冠、細纓綉、桃花染布衫、白布單、白布袴、白布帶、藁脛巾、麻鞋

悠紀殿供饌ノ儀

時刻天皇迴立殿ニ渡御

次ニ小忌御湯ヲ供ス

侍從奉仕

次ニ御祭服御幘(未成年ナルトキハ之ヲ供セス)、御齋衣、御下襲、御和、御單、御表袴、御大口、御石帶、御襪ヲ供ス上

次ニ御手水ヲ供ス上同

次ニ御笏ヲ供ス上同

此ノ間供奉諸員皇太子、親王、王、宮内大臣、内大臣、侍從、式部官服裝ヲ易フ
東帶(纒著)、帶劍、小忌衣ヲ加ヘ日蔭蔓ヲ著ク

次ニ皇后迴立殿ニ渡御

次ニ御服ヲ供ス女官奉仕

次ニ御手水ヲ供ス上同

次ニ御檜扇ヲ供ス上同

此ノ間供奉諸員皇太子妃、親王妃、内親王、王妃、女王、皇后服裝ヲ易フ
男子ハ東帶(纒著)、帶劍、小忌衣ヲ加ヘ日蔭蔓ヲ著ク

女子ハ五衣、唐衣裳、小忌衣ヲ加ヘ日蔭絲竝心葉ヲ著ク

次ニ大禮使高等官前導朝集所ニ參集ノ諸員南面ノ神門外ノ幄舍

ニ參進本位ニ就ク

次ニ膳屋ニ稻春歌ヲ發シ樂官奉仕神饌ヲ調理ス掌典掌典補ヲ率キ之ヲ奉仕ス

次ニ本殿南庭ノ帳殿ニ庭積ノ机代物ヲ安ク掌典掌典補ヲ率キ之ヲ奉仕ス

次ニ掌典長本殿ニ參進祝詞ヲ奏ス

次ニ天皇本殿迴立殿ヨリ悠紀殿ニ至ル迴廊下ノ御路ニ布單ヲ鋪キ其ノ上ニ葉薦ヲ鋪クニ進御

式部長官宮内大臣前行シ侍從左右各一人脂燭ヲ秉ル御前侍從劍璽ヲ奉シ御

後侍從御菅蓋ヲ捧持シ御綱ヲ張ル侍從長侍從侍從武官長侍從武官御後ニ候シ皇太子親王王國務各大臣樞密院議長内大臣大禮使長官供奉ス

此ノ時掌典長本殿南階ノ下ニ候シ式部官左右各一人脂燭ヲ乘リ南階ノ下ニ立ツ

次ニ侍從劍璽ヲ奉シ南階ヲ昇リ外陣ノ幌内ニ參進劍璽ヲ案上ニ奉安シ西面ノ幌外ニ退下簀子ニ候ス

次ニ天皇外陣ノ御座ニ著御侍從長掌典長南階ヲ昇リ簀子ニ候ス此ノ時皇太子親王王國務各大臣以下供奉諸員本殿南庭小忌

ノ幄舎ニ著床ス

次ニ皇后本殿南庭ノ帳殿ニ進御

式部次官皇后宮大夫前行シ式部官左右各一人脂燭ヲ乗ル女官御後ニ候シ皇

太子妃親王妃内親王王妃女王大禮使次官供奉ス

次ニ皇后帳殿ノ御座ニ著御女官殿外ニ候ス

此ノ時皇太子妃親王妃内親王王妃女王其ノ他供奉諸員殿外小忌ノ幄舎ニ著床ス

次ニ大禮使高等官束帶(纒著)、帶劍、小忌衣ヲ加ヘ日蔭蔓ヲ著ク樂官ヲ率井本殿南庭ノ本位

ニ就ク

次ニ悠紀ノ地方長官服裝大禮使高等官ニ同シ樂官ヲ率井大禮使高等官ノ東方

ノ本位ニ就ク

次ニ國栖ノ古風ヲ奏ス

次ニ悠紀地方ノ風俗歌ヲ奏ス

次ニ皇后御拜禮

次ニ皇太子皇太子妃親王妃内親王王王妃女王拜禮

次ニ諸員拜禮

次ニ皇后迴立殿ニ還御

供奉進御ノ時ノ如シ

次ニ皇太子親王王本殿ニ參進南階ヲ昇リ簀子ニ候ス

次ニ本殿南庭ノ迴廊ニ神饌ヲ行立ス

其ノ儀掌典補左右各一人脂燭ヲ秉リ掌典一人削木ヲ執ル同一

人海老鱈鹽槽ヲ執リ同一人多志良加ヲ執ル陪膳女官五衣、唐衣、裳、小忌衣

ヲ加ヘ日蔭絲竝心葉ヲ著ク一人御刀子筥ヲ執リ後取女官服裝同上一人御巾子筥ヲ執

ル女官白色帛畫衣、唐衣、紅切袴、青摺禪、日蔭絲竝心葉ヲ著ク、以下皆同シ一人神食薦ヲ執リ同一人御

食薦ヲ執ル同一人御箸筥ヲ執リ同一人御枚手筥ヲ執ル同一人

御飯筥ヲ執リ同一人鮮物筥ヲ執ル同一人干物筥ヲ執リ同一人

御菓子筥ヲ執ル掌典一人匏汁漬ヲ執リ同一人海藻汁漬ヲ執ル

掌典補二人空蓋ヲ執リ同二人御羹八足机ヲ舁ク同二人御酒八足机ヲ舁キ同二人御粥八足机ヲ舁キ同二人御直會八足机ヲ舁ク

次ニ削木ヲ執レル掌典本殿南階ノ下ニ立チ警蹕ヲ稱フ

此ノ時神樂歌ヲ奏ス

次ニ天皇内陣ノ御座ニ著御皇太子親王王侍從長帶劍ヲ解ク掌典長外

陣ノ幌内ニ參人奉侍ス

次ニ御手水ヲ供ス陪膳女官奉仕

次ニ神饌御親供

次ニ御拜禮御告文ヲ奏ス

次ニ御直會

次ニ神饌撤下陪膳女官奉仕

次ニ御手水ヲ供ス同上

次ニ神饌膳舍ニ退下

其ノ儀行立ノ時ノ如シ

次ニ迴立殿ニ還御

供奉進御ノ時ノ如シ

次ニ各退下

(注意)天皇襁褓ニ在ルトキハ出御ナシ神饌ハ掌典長
之ヲ供進シ供奉スヘキ諸員ハ直ニ小忌幄舎ニ
著床ス

主基殿供饌ノ儀

其ノ儀悠紀殿供饌ノ式ノ如シ

即位禮及大嘗祭後大饗第一日ノ儀

當日早旦豐樂殿ヲ裝飾ス

其ノ儀本殿ノ北廂ニ錦軟障千年松山水ノ圖ヲ設ケ東北隅ニ悠紀地方風
俗歌ノ屏風、西北隅ニ主基地方風俗歌ノ屏風ヲ立ツ母屋ノ四

面ニ壁代ヲ作り之ヲ拵ケ其ノ中央ニ天皇ノ御座平鋪御座東方ニ皇
后ノ御座平鋪御座ヲ設ケ各御椅子竝御臺盤ヲ立ツ南東西三廂ノ周
圍ニ青簾ヲ懸ケ之ヲ拵ケ其ノ内ニ諸員陪宴ノ第一座ヲ設ケ床
子竝臺盤ヲ立ツ顯陽、承歡、觀德、明義各堂ノ後面ニ綵綾軟障ヲ
設ケ前面ニ青簾ヲ懸ケ之ヲ拵ケ其ノ内ニ諸員陪宴ノ第二座ヲ
分設シ床子竝臺盤ヲ立ツ南庭ノ中央ニ舞臺ヲ構ヘ其ノ東南隅
ニ樂官ノ幄ヲ設ケ

時刻文武高官有爵者優遇者竝夫人及外國交際官竝夫人朝集所ニ
參集ス

但シ服裝即位禮當日賢所大前ノ儀ニ同シ各地ニ於テ饗饌ヲ賜フヘキ者亦同シ

次ニ儀鸞、逢春、承秋、嘉樂、高陽ノ各門ヲ開ク皇宮警部之ヲ警固ス

次ニ大禮使高等官前導諸員殿上ノ廂又ハ顯陽、承歡、觀德、明義ノ各堂廂及各堂ニ參進スル者ノ區別ハ時ニ臨ミ之ヲ定ムニ參進殿上參進者ハ逢春門ヨリ入り東階ヲ昇ル顯陽堂承歡堂參進者ハ嘉樂門ヨリ入り觀德堂明義堂參進者ハ高陽門ヨリ入ル各其ノ本位ニ就ク

次ニ式部官警蹕ヲ稱フ

次ニ天皇御正裝出御

式部長官宮内大臣前行シ侍從劍璽ヲ奉シ侍從長侍從侍從武官長侍從武官御後ニ候シ皇太子親王王内大臣大禮使長官供奉ス

次ニ皇后御大禮服出御

式部次官皇后宮大夫前行シ女官御後ニ候シ皇太子妃親王妃内親王王妃女王大禮使次官供奉ス

次ニ天皇御座ニ著御侍從劍璽ヲ案上ニ奉安ス

次ニ皇后御座ニ著御

次ニ供奉員各本位ニ就ク

次ニ勅語アリ

次ニ内閣總理大臣奉對ス

次ニ外國交際官首席者奉對ス

次ニ天皇皇后ニ白酒黒酒ヲ供ス侍從竝女
官奉仕

次ニ諸員ニ白酒黒酒ヲ賜フ

次ニ式部長官悠紀主基兩地方獻物ノ色目ヲ奏ス

此ノ時兩地方ノ獻物ヲ南榮ニ排列ス内舍人
奉仕

次ニ天皇皇后ニ御膳竝御酒ヲ供ス侍從竝女
官奉仕

次ニ諸員ニ膳竝酒ヲ賜フ

次ニ久米舞ヲ奏ス

次ニ天皇皇后ニ御穀物ヲ益供ス侍從竝女
官奉仕

次ニ諸員ニ穀物ヲ益賜ス

次ニ悠紀主基兩地方ノ風俗舞ヲ奏ス

次ニ大歌及五節舞ヲ奏ス

次ニ天皇皇后ニ挿華ヲ供ス侍從竝女
官奉仕

次ニ諸員ニ挿華ヲ賜フ

次ニ天皇皇后入御

供奉警蹕出御ノ時ノ如シ

次ニ各退下

當日文武官有爵者優遇者竝夫人ニシテ召サレサル者ニハ各其ノ所在地ニ於テ饗饌ヲ賜フ但シ饗饌ヲ賜フヘキ者ノ範圍及其ノ場所ハ時ニ臨ミ之ヲ定ム

(注意)天皇未成年ナルトキハ勅語ノ項ヲ「攝政御座ノ前面ニ參進シ東方ニ侍立シ勅語ヲ傳宣ス」トス

即位禮及大嘗祭後大饗第二日ノ儀

當日何時文武高官有爵者優遇者竝夫人及外國交際官竝夫人ニ條

離宮内ノ朝集所ニ參集ス

但シ服裝大饗第一日ノ儀ニ同シ

次ニ皇太子皇太子妃親王妃内親王王妃女王王王妃女王ニ條離宮ニ參著ス

次ニ天皇皇后ニ條離宮ニ行幸啓

次ニ大禮使高等官前導諸員正寢ニ參進本位ニ就ク

次ニ天皇^{御正}皇后^{御大}出御^{禮服}

式部長官宮内大臣前行シ侍從長侍從侍從武官長侍從武官皇后宮大夫女官御後ニ候シ皇太子皇太子妃親王妃内親王

王王妃女王大禮使長官供奉ス

次ニ天皇皇后御座ニ著御

次ニ陪宴スヘキ供奉員本位ニ就ク

次ニ賜宴

此ノ間奏樂

次ニ天皇皇后入御

供奉出御ノ時ノ如シ

次ニ各退下

即位禮及大嘗祭後大饗夜宴ノ儀

時刻文武高官有爵者優遇者竝夫人及外國交際官竝夫人ニ條離宮

内ノ朝集所ニ參集ス

但シ服裝踐祚後朝見ノ儀ニ同シ

次ニ大禮使高等官前導諸員正寢ニ參進本位ニ就ク

次ニ天皇_{御正}皇后_{御中}出御_{禮服}

式部長官宮内大臣前行シ侍從長侍從侍從武官長侍從武官皇

后宮大夫女官御後ニ候シ皇太子皇太子妃親王親王妃内親王

王王妃女王大禮使長官供奉ス

次ニ舞樂_{萬歲樂太}ヲ奏ス_{平樂二曲}

次ニ賜宴

此ノ間奏樂

次ニ天皇皇后入御

供奉出御ノ時ノ如シ

次ニ各退下

即位禮及大嘗祭後神宮ニ親謁ノ儀

當日何時頓宮出御

次ニ天皇板垣御門外ニ於テ御下乗

式部長官宮内大臣前行シ御前侍從劍璽ヲ奉シ御後侍從御菅

蓋ヲ捧持シ御綱ヲ張り御笏筥ヲ奉ス侍從長侍從侍從武官長

侍從武官御後ニ候シ皇太子親王王内大臣大禮使長官供奉ス

衣冠單、但シ侍從武官長、侍從武官ハ正裝正服、以下天皇供奉員ノ服裝ニ付キ別ニ分注ヲ施ササルモノハ皆本儀ニ同シ

次ニ皇后板垣御門外ニ於テ御下乗

皇后宮大夫前行シ式部官御菅蓋ヲ捧持シ御綱ヲ張り女官御

檜扇筥ヲ奉シ御後ニ候ス皇太子妃親王妃内親王王妃女王大

禮使次官供奉ス男子ハ衣冠單、女子ハ袿袴、以下皇后供奉員ノ服裝ニ付キ別ニ分注ヲ施ササルモノハ皆本儀ニ同シ

次ニ外玉垣御門外ニ於テ天皇皇后ニ大麻御鹽ヲ奉ル神宮禰宜奉仕

次ニ内玉垣御門内ニ於テ天皇皇后ニ御手水ヲ供ス侍從竝女官奉仕

此ノ時祭主大少宮司正殿ノ御扉ヲ開キ御幌ヲ褰ケ御供進ノ幣物ヲ殿内ノ案上ニ奉安シ御階ノ下ニ候ス

次ニ天皇瑞垣御門内ニ進御

掌典長衣冠 前行シ御前侍從劍璽ヲ奉シ御後侍從御菅蓋ヲ捧

持シ御綱ヲ張り御笏宮ヲ奉ス侍從長御後ニ候ス供奉員中皇太子親王王ハ瑞垣御門外ニ候シ其ノ他ノ諸員ハ内玉垣御門外ニ候ス

次ニ皇后瑞垣御門内ニ進御

掌典服裝掌典 前行シ式部官御菅蓋ヲ捧持シ御綱ヲ張り女官御

檜扇宮ヲ奉シ御後ニ候ス供奉員中皇太子妃親王妃内親王王妃女王ハ瑞垣御門外ニ候シ其ノ他ノ諸員ハ内玉垣御門外ニ候ス

次ニ天皇正殿ノ御階ヲ昇御大床ノ御座ニ著御侍從劍璽ヲ奉シ御階ノ下ニ候ス

次ニ皇后正殿ノ御階ヲ昇御大床ノ御座ニ著御

次ニ天皇御拜禮

次ニ皇后御拜禮

次ニ皇太子皇太子妃親王妃内親王王王妃女王拜禮

次ニ天皇皇后頓宮ニ還御

供奉出御ノ時ノ如シ

次ニ諸員拜禮

次ニ各退下

(注意)天皇襪襪ニ在ルトキハ正殿御階ノ下マテ女官

奉抱シ大床ノ御座ニ著御ノ時ハ皇太后皇太后ナ

内親王又ハ親王妃奉抱御拜禮皇太后ノ御服ハ皇后ニ同シ

以下ノ二儀之ニ倣フ

即位禮及大嘗祭後神武天皇山陵竝前帝四代山陵ニ親謁ノ

儀

當日早旦陵所ヲ裝飾ス

時刻大禮使高等官著床

但シ服裝京都ニ行幸ノ儀ニ於ケル賢所著床ノ時ノ如シ

次ニ神饌幣物ヲ供ス

此ノ間奏樂

次ニ掌典長祝詞ヲ奏ス

次ニ天皇頓宮出御

式部長官宮内大臣前行シ侍從劍璽ヲ奉シ侍從長侍從侍從武

官長侍從武官御後ニ候シ皇太子親王王内大臣大禮使長官供奉ス

次ニ皇后御五衣、御小鞋、御袴頓宮出御

皇后宮大夫前行シ女官御後ニ候シ皇太子妃親王妃内親王王妃女王大禮使次官供奉ス

次ニ天皇御拜禮

次ニ皇后御拜禮

次ニ皇太子皇太子妃親王妃内親王王王妃女王拜禮

次ニ天皇皇后頓宮ニ還御

供奉出御ノ時ノ如シ

次ニ諸員拜禮

次ニ幣物神饌ヲ撤ス

此ノ間奏樂

次ニ各退下

東京ニ還幸ノ儀

其ノ儀京都ニ行幸ノ式ニ準ス

賢所温明殿ニ還御ノ儀

其ノ儀賢所春興殿ニ渡御ノ式ノ如シ

東京還幸後賢所御神樂ノ儀

其ノ儀皇室祭祀令附式中賢所御神樂ノ式ノ如シ

但シ皇太子皇太子妃ニ關スル儀注ヲ除キ式部職掌典部樂部

職員ノ服裝大禮使高等官ノ著床及天皇皇后ノ供奉員ハ即位

禮後一日賢所御神樂ノ式ニ依ル

還幸後皇靈殿神殿ニ親謁ノ儀

當日早日御殿ヲ裝飾ス

時刻大禮使高等官著床

但シ服裝大禮服正裝正服關係諸員式部職掌典部職員ヲ除ク中男子亦同シ

女子ハ通常服樂部職員ハ布衣單

次ニ御屏ヲ開ク

此ノ間神樂歌ヲ奏ス

次ニ神饌幣物ヲ供ス

此ノ間神樂歌ヲ奏ス

次ニ掌典長祝詞ヲ奏ス

次ニ天皇出御

式部長官宮内大臣前行シ侍從御劍ヲ奉シ侍從長侍從侍從武官長侍從武官御後ニ候シ皇太子親王王内大臣大禮使長官供

奉ス

次ニ皇后

御服賢所ニ期日奉告ノ儀ニ同シ出御

皇后宮大夫前行シ女官御後ニ候シ皇太子妃親王妃内親王

妃女王大禮使次官供奉ス

次ニ天皇内陣ノ御座ニ著御侍從御劍ヲ奉シ簀子ニ候ス

次ニ皇后内陣ノ御座ニ著御

次ニ天皇御拜禮

次ニ皇后御拜禮

次ニ皇太子皇太子妃親王妃内親王王妃女王拜禮

次ニ天皇皇后入御

供奉出御ノ時ノ如シ

次ニ諸員拜禮

次ニ幣物神饌ヲ撤ス

此ノ間神樂歌ヲ奏ス

次ニ御扉ヲ閉ツ

此ノ間神樂歌ヲ奏ス

次ニ各退下

朕樞密顧問ノ諮詢ヲ經テ攝政令ヲ裁可シ茲ニ之ヲ公布
セシム

御名 御璽

明治四十二年二月十一日

宮内大臣 伯爵田中光顯

内閣總理大臣兼
大藏大臣 侯爵桂 太郎

陸軍大臣 子爵寺内正毅

外務大臣	伯爵小村壽太郎
海軍大臣	男爵齋藤實
内務大臣	<small>法學博士男爵</small> 平田東助
農商務大臣	男爵大浦兼武
遞信大臣	男爵後藤新平
文部大臣	小松原英太郎
司法大臣	子爵岡部長職

皇室令第二號

攝政令

第一條 攝政就任スル時ハ附式ノ定ムル所ニ依リ賢所ニ祭典ヲ行ヒ且就任ノ旨ヲ皇靈殿神殿ニ奉告ス

第二條 攝政ヲ置キタルトキ又ハ攝政ノ更迭アリタルトキハ詔書ヲ以テ之ヲ公布ス

第三條 攝政ヲ置ク間御名ヲ要スル公文ハ攝政御名ヲ書シ且其ノ名ヲ署スルノ外天皇大政ヲ親ラスルトキト形式ヲ異ニスルコトナシ

第四條 攝政ハ其ノ任ニ在ル間刑事ノ訴追ヲ受クルコトナシ

第五條 攝政止ミテ天皇大政ヲ親ラスルトキハ詔書ヲ以テ之ヲ
公布ス

附式

賢所ノ儀

當日何時文武高官有爵者優遇者朝集所ニ參集ス 召スヘキ者ハ時ニ臨ミ之ヲ定ム

但シ服裝男子ハ大禮服正裝正服服制ナキ者ハ通常禮服女子

ハ通常服關係諸員 式部職掌典部樂部職員ヲ除ク 亦同シ

時刻親王王 女子攝政トナリタル場合ニハ 内親王女王 綾綺殿ニ參入ス

次ニ攝政綾綺殿ニ參入ス

次ニ攝政ニ儀服 束帶、皇太子皇太孫攝政トナリタル場合ニハ黃丹袍トシ親王王ノ場合ニハ五衣、唐衣裳、トシ内親王女王ノ場合ニハ 奉仕者ハ時ニ

時ニ臨ミ小袷、長袴ヲ以テ唐衣、裳ニ代フルコトヲ得 次ニ攝政ニ手水ヲ供ス 上

次ニ攝政ニ笏 女子攝政トナリタル場合ニハ 檜扇ヲ供ス 上

次ニ式部官前導諸員參進本位ニ就ク

次ニ御扉ヲ開ク

此ノ間神樂歌ヲ奏ス

次ニ神饌幣物 色目時ニ臨ミ之ヲ定ム ヲ供ス

此ノ間神樂歌ヲ奏ス

次ニ掌典長祝詞ヲ奏ス

次ニ攝政殿内

皇太子皇太孫又ハ皇后皇太后攝政トナリタル場合ニハ内陣トシ親王又ハ内親王女王ノ場合ニハ外陣トス 二參

進 皇太子皇太孫攝政トナリタル場合ニハ式部長官東宮大夫前行シ東宮侍從壺切御劍ヲ奉シ東宮侍從長東宮侍從東宮武官長東宮武官後ニ候ス親王ノ場合ニ

ハ式部長官前行シ其ノ皇族附武官後ニ候ス皇后皇太后太皇太后ノ場合ニハ式部長官及其ノ宮職長官前行シ女官御後ニ候ス内親王女王ノ場合ニハ式部

シ女官後ニ候ス但シ男子ハ衣冠告文ヲ奏ス

次ニ親王王女子攝政トナリタル場合ニハ内親王女王拜禮

次ニ攝政綾綺殿ニ退下

扈從參進ノ時ノ如シ

次ニ諸員拜禮

次ニ幣物神饌ヲ撤ス

此ノ間神樂歌ヲ奏ス

次ニ御扉ヲ閉ツ

此ノ間神樂歌ヲ奏ス

次ニ各退下

皇靈殿神殿ニ奉告ノ儀

其ノ儀賢所ノ式ノ如シ

朕樞密顧問ノ諮詢ヲ經テ立儲令ヲ裁可シ茲ニ之ヲ公布
セシム

御名 御璽

明治四十二年二月十一日

宮内大臣 伯爵田中光顯

内閣總理大臣兼
大藏大臣 侯爵桂 太郎

陸軍大臣 子爵寺内正毅

皇室令第三號

外務大臣	伯爵小村壽太郎
海軍大臣	男爵齋藤實
內務大臣	<small>法學博士男爵</small> 平田東助
農商務大臣	男爵大浦兼武
逓信大臣	男爵後藤新平
文部大臣	小松原英太郎
司法大臣	子爵岡部長職

立儲令

第一條 皇太子ヲ立ツルノ禮ハ勅旨ニ由リ之ヲ行フ

第二條 立太子ノ禮ヲ行フ期日ハ宮内大臣之ヲ公告ス

第三條 立太子ノ禮ヲ行フ當日之ヲ賢所皇靈殿神殿ニ奉告シ勅使ヲシテ神宮神武天皇山陵竝先帝ノ山陵ニ奉幣セシム

第四條 立太子ノ禮ハ附式ノ定ムル所ニ依リ賢所大前ニ於テ之ヲ行フ

第五條 立太子ノ詔書ハ其ノ禮ヲ行フ當日之ヲ公布ス

第六條 立太子ノ禮訖リタルトキハ皇太子皇太子妃ト共ニ賢所

皇靈殿神殿ニ謁ス

第七條 立太子ノ禮訖リタルトキハ皇太子皇太子妃ト共ニ天皇
皇后太皇太后皇太后ニ朝見ス

第八條 立太子ノ禮訖リタルトキハ宮中ニ於テ饗宴ヲ賜フ
第九條 前各條ノ規定ハ皇太孫ヲ立ツルノ禮ニ之ヲ準用ス

附式

立太子ノ式 立太孫ノ式
之ニ準ス

賢所皇靈殿神殿ニ奉告ノ儀

當日早旦御殿ヲ裝飾ス

時刻宮内高等官著床

但シ服裝大禮服關係諸員 式部職掌典部樂
部職員ヲ除ク 亦同シ

次ニ御扉ヲ開ク

此ノ間神樂歌ヲ奏ス

次ニ神饌 色目時ニ臨ミ之ヲ定ム、以下神饌又ハ幣物ニ
付キ別ニ分注ヲ施ササルモノハ皆之ニ倣フ ヲ供ス

此ノ間神樂歌ヲ奏ス

次ニ掌典長祝詞ヲ奏ス

次ニ天皇御代拜 侍從奉仕、
衣冠單

次ニ皇后御代拜女官奉仕、袿袴

次ニ諸員拜禮

次ニ神饌ヲ撤ス

此ノ間神樂歌ヲ奏ス

次ニ御屏ヲ閉ツ

此ノ間神樂歌ヲ奏ス

次ニ各退下

神宮ニ勅使發遣ノ儀

山陵ニ勅使發遣ノ儀

山陵ニ奉幣ノ儀

以上其ノ儀皇室祭祀令附式中各其ノ式ノ如シ

神宮ニ奉幣ノ儀

其ノ儀神宮ノ祭式ニ依ル

賢所大前ノ儀

時刻文武高官有爵者優遇者竝夫人及外國交際官竝夫人朝集所ニ

參集ス召スヘキ者ハ時ニ臨ミ之ヲ定ム

但シ服装男子ハ大禮服白下衣袴正裝正服服制ナキ者ハ通常禮服

女子ハ大禮服關係諸員式部職掌典部樂部職員ヲ除ク亦同シ

次ニ皇太子皇太子妃綾綺殿ニ參入ス

次ニ天皇皇后綾綺殿ニ渡御

次ニ天皇ニ御服御東帶黃櫛染御袍ヲ供ス侍從奉仕

次ニ天皇ニ御手水ヲ供ス同上

次ニ天皇ニ御笏ヲ供ス同上

次ニ皇后ニ御服御五衣、御唐衣、御裳ヲ供ス女官奉仕

次ニ皇后ニ御手水ヲ供ス同上

次ニ皇后ニ御檜扇ヲ供ス同上

次ニ皇太子ニ儀服東帶黃丹袍、未成年ナルトキハ闕腋袍、空頂黑幘ヲ供ス東宮侍從奉仕

次ニ皇太子ニ手水ヲ供ス同上

次ニ皇太子ニ笏ヲ供ス同上

次ニ皇太子妃ニ儀服五衣、唐衣、裳ヲ供ス女官奉仕

次ニ皇太子妃ニ手水ヲ供ス同上

次ニ皇太子妃ニ檜扇ヲ供ス同上

此ノ間供奉諸員宮内大臣、侍從長、式部長官、侍從、皇后宮大夫、東宮主事、女官服裝ヲ

易フ男子ハ衣冠單、女子ハ袷袴

次ニ式部官前導諸員參進本位ニ就ク

次ニ御扉ヲ開ク

此ノ間神樂歌ヲ奏ス

次ニ神饌幣物ヲ供ス

此ノ間神樂歌ヲ奏ス

次ニ掌典長祝詞ヲ奏ス

次ニ式部官警蹕ヲ稱フ

次ニ天皇出御

式部長官宮内大臣前行シ侍從劍璽ヲ奉シ侍從長侍從侍從武

官長侍從武官御後ニ候シ親王王妃供奉ス

次ニ皇后出御

皇后宮大夫前行シ女官御後ニ候シ親王妃内親王王妃女王供奉ス

次ニ天皇内陣ノ御座ニ著御侍從劍璽ヲ外陣御座ノ傍ニ奉安シ簀子ニ候ス

次ニ皇后内陣ノ御座ニ著御女官簀子ニ候ス

次ニ天皇御拜禮御告文ヲ奏ス御鈴内掌
典奉仕

次ニ皇后御拜禮

次ニ天皇皇后外陣ノ御座ニ移御

次ニ皇太子外陣ニ參入シ内陣ニ向テ拜禮シ御前ニ參進ス

東宮大夫前行シ東宮侍從長東宮侍從東宮武官長東宮武官後
ニ候ス

次ニ皇太子妃外陣ニ參入シ内陣ニ向テ拜禮シ皇太子ノ掖座ニ著
ク

東宮主事前行シ女官後ニ候ス

次ニ侍從長壺切御劍ヲ御前ニ奉ル

次ニ勅語アリ壺切御劍ヲ皇太子ニ授ク

次ニ皇太子壺切御劍ヲ奉シ東宮侍從捧持皇太子妃ト共ニ簀子ニ候ス

次ニ親王親王妃内親王王王妃女王拜禮

次ニ天皇皇后入御

供奉出御ノ時ノ如シ

次ニ皇太子皇太子妃退下

供奉參進ノ時ノ如シ

次ニ諸員拜禮

次ニ幣物神饌ヲ撤ス

此ノ間神樂歌ヲ奏ス

次ニ御扉ヲ閉ツ

此ノ間神樂歌ヲ奏ス

次ニ各退下

(注意)皇太子襁褓ニ在ルトキハ女官之ヲ抱ク以下之

ニ倣フ

賢所皇靈殿神殿ニ謁スルノ儀賢所大前ノ儀ニ
續テ之ヲ行フ

時刻御扉ヲ開ク

此ノ間神樂歌ヲ奏ス

次ニ神饌幣物ヲ供ス

此ノ間神樂歌ヲ奏ス

次ニ掌典長祝詞ヲ奏ス

次ニ皇太子内陣ニ參進

式部長官東宮大夫前行シ東宮侍從壺切御劍ヲ奉シ東宮侍從

長東宮侍從東宮武官長東宮武官後ニ候ス

次ニ皇太子妃内陣ニ參進

東宮主事前行シ女官後ニ候ス

次ニ皇太子著座東宮侍從壺切御劍ヲ奉シ外陣ニ候ス

次ニ皇太子妃著座女官外陣ニ候ス

次ニ皇太子皇太子妃拜禮訖テ退下

供奉參進ノ時ノ如シ

次ニ幣物神饌ヲ撤ス

此ノ間神樂歌ヲ奏ス

次ニ御扉ヲ閉ツ

此ノ間神樂歌ヲ奏ス

次ニ各退下

參内朝見ノ儀

時刻皇太子正皇太子妃大禮參内

但シ關係諸員服裝男子ハ大禮服正裝正服女子ハ大禮服以下

ニ付キ別ニ但書ヲ置カサルモノハ本儀ニ同シ

次ニ皇太子皇太子妃便殿ニ參入ス

次ニ天皇御正皇后御大禮服正殿ニ出御

次ニ式部長官前導皇太子皇太子妃御前ニ參進恩ヲ謝ス

次ニ勅語アリ

次ニ皇后懿旨アリ

次ニ皇太子皇太子妃御掖座ニ著ク

次ニ御臺盤ヲ立ツ

次ニ御饌御酒ヲ供ス

次ニ天皇皇后御盃ヲ皇太子皇太子妃ニ賜フ

次ニ御箸ヲ立ツ

次ニ侍從長御祿ヲ皇太子皇太子妃ニ傳進ス

次ニ女官御祿ヲ皇太子皇太子妃ニ傳進ス

次ニ皇太子皇太子妃拜謝ス

次ニ天皇皇后入御

次ニ皇太子皇太子妃退下

皇太后ニ朝見ノ儀太皇太后ニ朝見ノ儀之ニ準ス

時刻皇太子正皇太子妃大禮皇太后ノ本宮ニ行啓

次ニ皇太后御大禮服正殿ニ出御

次ニ式部長官前導皇太子皇太子妃御前ニ參進恩ヲ謝ス

次ニ懿旨アリ

次ニ女官御祿ヲ皇太子皇太子妃ニ傳進ス

次ニ皇太子皇太子妃拜謝ス

次ニ皇太后入御

次ニ皇太子皇太子妃退下

宮中饗宴ノ儀

其ノ儀時ニ臨ミ之ヲ定ム

朕皇室成年式令ヲ裁可シ茲ニ之ヲ公布セシム

御名 御璽

明治四十二年二月十一日

宮内大臣 伯爵田中光顯

皇室令第四號

皇室成年式令

第一章 天皇成年式

第一條 天皇成年ニ達シタルトキハ其ノ當日成年式ヲ行フ但シ

事故アルトキハ其ノ期日ヲ延フルコトアルヘシ

第二條 天皇成年式ヲ行フ期日ハ宮内大臣之ヲ公告ス

第三條 天皇成年式ヲ行フ當日之ヲ賢所皇靈殿神殿ニ奉告シ勅

使ヲシテ神宮神武天皇山陵竝先帝先后ノ山陵ニ奉幣セシム

第四條 天皇ノ成年式ハ附式ノ定ムル所ニ依リ賢所大前ニ於テ之ヲ行フ

第五條 天皇成年式ヲ訖リタルトキハ皇靈殿神殿ニ謁ス

第六條 天皇成年式ヲ訖リタルトキハ太皇太后皇太后ニ謁ス

第七條 天皇成年式ヲ訖リタルトキハ正殿ニ御シ朝賀ヲ受ク

第八條 天皇成年式ヲ訖リタルトキハ宮中ニ於テ饗宴ヲ賜フ

第二章 皇族成年式

第九條 皇太子皇太孫親王王成年ニ達シタルトキハ其ノ當日附式ノ定ムル所ニ依リ賢所大前ニ於テ成年式ヲ行フ但シ事故アルトキハ勅許ヲ經テ其ノ期日ヲ延フルコトヲ得

第十條 皇太子皇太孫成年式ヲ行フ當日之ヲ賢所皇靈殿神殿ニ奉告ス

第十一條 皇太子皇太孫親王王成年式ヲ訖リタルトキハ天皇皇太后太皇太后皇太后ニ朝見ス

第十二條 皇太子皇太孫ノ成年式ニハ第二條第五條及第八條ノ規定ヲ準用シ親王王ノ成年式ニハ第五條ノ規定ヲ準用ス
第十三條 親王王成年式ヲ訖リタルトキハ其ノ當日宮内大臣之ヲ公告ス

附式

第一編 天皇成年式

賢所皇靈殿神殿ニ奉告ノ儀

當日早且御殿ヲ裝飾ス

時刻宮内高等官著床

但シ服装大禮服關係諸員

式部職掌部樂部職員ヲ除ク

亦同シ

以下著床ノ項ニ於テ別ニ但書ヲ置カ

サルモノハ皆本儀ニ同シ

次ニ御扉ヲ開ク

此ノ間神樂歌ヲ奏ス

次ニ神饌

色目時ニ臨ミ之ヲ定ム、以下神饌又ハ幣物ニ付キ別ニ分注ヲ施ササルモノハ皆之ニ倣フ

ヲ供ス

此ノ間神樂歌ヲ奏ス

次ニ掌典長祝詞ヲ奏ス

次ニ御代拜侍從奉仕、衣冠單

次ニ諸員拜禮

次ニ神饌ヲ撤ス

此ノ間神樂歌ヲ奏ス

次ニ御扉ヲ閉ツ

此ノ間神樂歌ヲ奏ス

次ニ各退下

神宮ニ勅使發遣ノ儀

山陵ニ勅使發遣ノ儀

山陵ニ奉幣ノ儀

以上其ノ儀皇室祭祀令附式中各其ノ式ノ如シ

神宮ニ奉幣ノ儀

其ノ儀神宮ノ祭式ニ依ル

賢所大前ノ儀

時刻文武高官有爵者優遇者及外國交際官朝集所ニ參集ス召スヘキ者ハ時ニ

臨ミ之ヲ定ム以下別ニ分注ヲ施ササルモノハ皆之ニ倣フ

但シ服裝大禮服白下正裝正服服制ナキ者ハ通常禮服女子ハ

大禮服關係諸員式部職掌典部樂部職員ヲ除ク亦同シ以下參集ノ項ニ於テ別ニ但書ヲ置カサルモノハ皆本儀ニ同シ

次ニ天皇綾綺殿ニ渡御

是ヨリ先キ前攝政參入ス

次ニ御服闕腋御袍、空頂御黒幘ヲ供ス侍從奉仕

次ニ御手水ヲ供ス同上

次ニ御笏ヲ供ス同上

此ノ間供奉諸員前攝政、前太傅、宮内大臣、侍從長、式部長官、侍從 服裝ヲ易フ衣冠單

次ニ式部官前導諸員參進本位ニ就ク

次ニ御扉ヲ開ク

此ノ間神樂歌ヲ奏ス

次ニ神饌幣物ヲ供ス

此ノ間神樂歌ヲ奏ス

次ニ掌典長祝詞ヲ奏ス

次ニ出御

式部長官宮内大臣前行シ侍從劍璽ヲ奉シ侍從長侍從侍從武

官長侍從武官御後ニ候シ前攝政親王王前太傅供奉ス前攝政女子ナルト

キハ供奉ノ列ニ加ハラス皇靈殿神殿ニ謁スルノ儀之ニ倣フ

次ニ外陣ノ御座ニ著御侍從劍璽ヲ奉シ簀子ニ候ス

次ニ前攝政事故アルトキハ他ノ皇族男御冠先帝ノ御物ヲ用ウヲ加フ女子ナルトキハ前太傅

次ニ内陣ノ御座ニ進御侍從劍璽ヲ奉シ外陣ニ候ス

次ニ御拜禮御告文ヲ奏ス御鈴内掌
典奉仕

次ニ外陣ノ御座ニ移御侍從劍璽ヲ奉シ簀子ニ候ス

次ニ掌典長神盃ヲ天皇ニ獻シ御瓶子ヲ執ル天皇神盃ヲ掌典長ニ

授ク

次ニ御拜禮

次ニ前攝政親王王前太傅拜禮

次ニ入御

供奉出御ノ時ノ如シ

次ニ諸員拜禮

次ニ幣物神饌ヲ撤ス

此ノ間神樂歌ヲ奏ス

次ニ御扉ヲ閉ツ

此ノ間神樂歌ヲ奏ス

次ニ各退下

皇靈殿神殿ニ謁スルノ儀賢所大前ノ儀ニ
續テ之ヲ行フ

時刻御扉ヲ開ク

此ノ間神樂歌ヲ奏ス

次ニ神饌幣物ヲ供ス

此ノ間神樂歌ヲ奏ス

次ニ掌典長祝詞ヲ奏ス

次ニ出御御袍縫
腋トス

式部長官宮内大臣前行シ侍從劍璽ヲ奉シ侍從長侍從侍從武

官長侍從武官御後ニ候シ前攝政親王王前太傅供奉ス

次ニ内陣ノ御座ニ著御侍從劍璽ヲ奉シ外陣ニ候ス

次ニ御拜禮訖テ入御

供奉出御ノ時ノ如シ

次ニ幣物神饌ヲ撤ス

此ノ間神樂歌ヲ奏ス

次ニ御扉ヲ閉ツ

此ノ間神樂歌ヲ奏ス

次ニ各退下

皇太后ニ謁スルノ儀皇太后ニ謁ス
ルノ儀之ニ準ス

時刻天皇御正
裝皇太后ノ本宮ニ行幸

但シ關係諸員服裝男子ハ大禮服白下
衣袴正裝正服女子ハ大禮服

次ニ皇太后御大
禮服正殿ノ廂ニ於テ迎フ

次ニ式部長官前導正殿ノ御座ニ著御

次ニ天皇御拜謁皇太后御答拜

次ニ還幸皇太后正殿ノ廂ニ於テ送ル

天皇朝賀ヲ受クルノ儀

時刻文武高官有爵者優遇者及外國交際官朝集所ニ參集ス

次ニ式部官前導諸員正殿ニ參進本位ニ就ク

次ニ式部官警蹕ヲ稱フ

次ニ出御御正裝

式部長官宮内大臣前行シ侍從劍璽ヲ奉シ侍從長侍從侍從武官長侍從武官御後ニ候シ親王王供奉ス

次ニ内閣總理大臣壽詞ヲ奏ス

次ニ勅答アリ

次ニ諸員萬歳ヲ稱フ

次ニ入御

供奉出御ノ時ノ如シ

次ニ各退下

宮中饗宴ノ儀

其ノ儀時ニ臨ミ之ヲ定ム

第二編 皇太子成年式皇太孫成年式之ニ準ス

賢所皇靈殿神殿ニ奉告ノ儀

當日早旦御殿ヲ裝飾ス

時刻宮内高等官著床

次ニ御扉ヲ開ク

此ノ間神樂歌ヲ奏ス

次ニ神饌ヲ供ス

此ノ間神樂歌ヲ奏ス

次ニ掌典長祝詞ヲ奏ス

次ニ皇太子代拜東宮侍從奉仕、衣冠單

次ニ諸員拜禮

次ニ神饌ヲ撤ス

此ノ間神樂歌ヲ奏ス

次ニ御扉ヲ閉ツ

此ノ間神樂歌ヲ奏ス

次ニ各退下

賢所大前ノ儀

時刻文武高官有爵者優遇者及外國交際官朝集所ニ參集ス

次ニ皇太子綾綺殿ニ參入ス

次ニ天皇綾綺殿ニ渡御

次ニ天皇ニ御服御束帶黃
櫛染御袍ヲ供ス侍從
奉仕

次ニ天皇ニ御手水ヲ供ス同
上

次ニ天皇ニ御笏ヲ供ス同
上

次ニ皇太子ニ儀服闕腋袍、
空頂黑幘ヲ供ス東宮侍
從奉仕

次ニ皇太子ニ手水ヲ供ス同
上

次ニ皇太子ニ笏ヲ供ス同
上

此ノ間供奉諸員宮内大臣、侍從長、式部長官、侍從、
東宮大夫、東宮侍從長、東宮侍從、服裝ヲ易フ衣冠
單

次ニ式部官前導諸員參進本位ニ就ク

次ニ御扉ヲ開ク

此ノ間神樂歌ヲ奏ス

次ニ神饌幣物ヲ供ス

此ノ間神樂歌ヲ奏ス

次ニ掌典長祝詞ヲ奏ス

次ニ出御

式部長官宮内大臣前行シ侍從劍璽ヲ奉シ侍從長侍從侍從武
官長侍從武官御後ニ候シ親王王供奉ス

次ニ外陣ノ御座ニ著御侍從劍璽ヲ奉シ簀子ニ候ス

次ニ皇太子參進

東宮大夫前行シ東宮侍從壺切御劍ヲ奉シ東宮侍從長東宮侍
從東宮武官長東宮武官後ニ候ス

次ニ天皇冠ヲ皇太子ニ授ク掌典長
捧持皇太子外陣ノ座ニ著ク東宮侍

從壺切御劍ヲ奉シ簀子ニ候ス

次ニ掌典長賜冠ヲ皇太子ニ加フ

次ニ天皇内陣ノ御座ニ進御

次ニ御拜禮訖テ入御

供奉出御ノ時ノ如シ

次ニ皇太子内陣ニ參進

次ニ皇太子拜禮告文ヲ奏ス

次ニ皇太子退下

供奉參進ノ時ノ如シ

次ニ諸員拜禮

次ニ幣物神饌ヲ撤ス

此ノ間神樂歌ヲ奏ス

次ニ御扉ヲ閉ツ

此ノ間神樂歌ヲ奏ス

次ニ各退下

皇靈殿神殿ニ謁スルノ儀賢所大前ノ儀ニ
續テ之ヲ行フ
時刻御扉ヲ開ク

此ノ間神樂歌ヲ奏ス

次ニ神饌幣物ヲ供ス

此ノ間神樂歌ヲ奏ス

次ニ掌典長祝詞ヲ奏ス

次ニ皇太子參進袍縫腋
トス

東宮大夫前行シ東宮侍從壺切御劍ヲ奉シ東宮侍從長東宮侍

從東宮武官長東宮武官後ニ候ス

次ニ皇太子内陣ノ座ニ著ク東宮侍從壺切御劍ヲ奉シ外陣ニ候ス

次ニ皇太子拜禮訖テ退下

供奉參進ノ時ノ如シ

次ニ幣物神饌ヲ撤ス

此ノ間神樂歌ヲ奏ス

次ニ御扉ヲ閉ツ

此ノ間神樂歌ヲ奏ス

次ニ各退下

參内朝見ノ儀

時刻皇太子正裝參内

但シ關係諸員服裝男子ハ大禮服正裝正服女子ハ大禮服以下

ノ項ニ於テ別ニ但書ヲ置
カサルモノハ本儀ニ同シ

次ニ皇太子便殿ニ參入ス

次ニ天皇御正裝皇后御大禮服正殿ニ出御

次ニ式部長官前導皇太子御前ニ參進恩ヲ謝ス

次ニ勅語アリ

次ニ皇后懿旨アリ

次ニ皇太子御掖座ニ著ク

次ニ御臺盤ヲ立ツ

次ニ御饌御酒ヲ供ス

次ニ天皇皇后御盃ヲ皇太子ニ賜フ

次ニ御箸ヲ立ツ

次ニ天皇皇后入御

次ニ皇太子退下

皇太后ニ朝見ノ儀太皇太后ニ朝見
ノ儀之ニ準ス

時刻皇太子正裝皇太后ノ本宮ニ行啓

次ニ皇太后御大禮服正殿ニ出御

次ニ式部長官前導皇太子御前ニ參進恩ヲ謝ス

次ニ懿旨アリ

次ニ皇太子退下

宮中饗宴ノ儀

其ノ儀時ニ臨ミ之ヲ定ム

第三編 親王成年式王成年式之ニ準ス

冠ヲ賜フノ儀

當日又ハ前日時刻勅使旨ヲ奉シテ親王ノ邸ニ至ル

但シ服裝勅使及關係諸員小禮服

次ニ親王正寢ノ座ニ著ク

次ニ勅使冠ヲ賜フ旨ヲ宣ヘ之ヲ親王ニ授ク

次ニ親王奉答ス

次ニ勅使退出

賢所大前ノ儀

當日早旦御殿ヲ裝飾ス

時刻宮内勅任官奏任官總代各一人附屬別當家令著床

次ニ親王綾綺殿ニ參入ス

次ニ儀服闕腋袍、空頂黑幘ヲ供ス堂典奉仕

次ニ手水ヲ供ス同上

次ニ笏ヲ供ス同上

次ニ御扉ヲ開ク

此ノ間神樂歌ヲ奏ス

次ニ神饌幣物ヲ供ス

此ノ間神樂歌ヲ奏ス

次ニ掌典長祝詞ヲ奏ス

次ニ親王外陣ニ參進著座

次ニ掌典長賜冠ヲ親王ニ加フ

次ニ親王拜禮告文ヲ奏ス

次ニ親王退下

次ニ幣物神饌ヲ撤ス

此ノ間神樂歌ヲ奏ス

次ニ御扉ヲ閉ツ

此ノ間神樂歌ヲ奏ス

次ニ各退下

皇靈殿神殿ニ謁スルノ儀賢所大前ノ儀續テ之ヲ行フ

時刻御屏ヲ開ク

此ノ間神樂歌ヲ奏ス

次ニ神饌幣物ヲ供ス

此ノ間神樂歌ヲ奏ス

次ニ掌典長祝詞ヲ奏ス

次ニ親王外陣ニ參進袍縫腋トス著座

次ニ親王拜禮訖テ退下

次ニ幣物神饌ヲ撤ス

此ノ間神樂歌ヲ奏ス

次ニ御屏ヲ閉ツ

此ノ間神樂歌ヲ奏ス

次ニ各退下

參内朝見ノ儀

皇太后ニ朝見ノ儀太皇太后ニ朝見ノ儀之ニ準ス

以上其ノ儀第二編中各其ノ式ニ準ス

