



天皇皇后兩陛下ノ命ヲ奉シ來ル十七日
午後六時二條離宮ニ於テ催サルル大饗ニ
招待ス

大正四年十一月一日

宮内大臣男爵波多野敬直

内閣總理大臣伯爵大隈重信殿
同 令 夫人

同 內閣總理大臣伯爵大隈重信殿
令 夫人

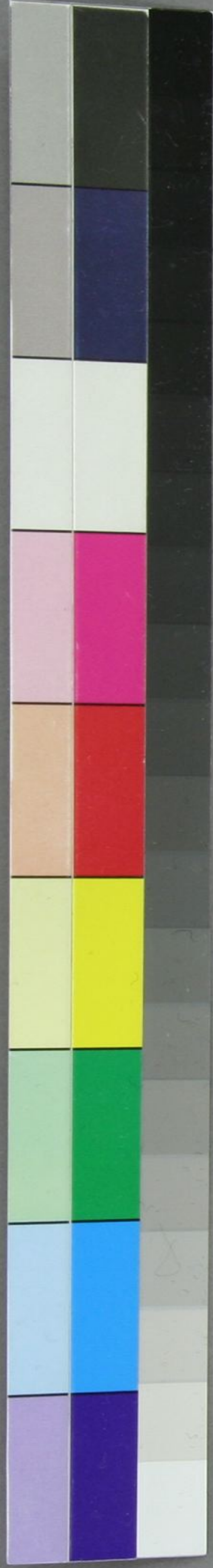
本封ハ來ル十七日ニ條離宮ニ於テ催サル、大饗第二日召狀ニ
付公務又ハ病氣ニ依リ參入シ得サルコトヲ豫期シ得ル向ハ來
ル十日迄ニ其旨京都皇宮内大禮使典儀部ニ届出ラルヘシ

特別

イ14

D361

1~3



● 券 入 參	
儀ノ日二第饗大 儀ノ宴夜及 (日七十月一十)	大 隈 重 信
二 條 離 宮 第 一 休 所	



一、服装 男子大禮服(白下衣袴)、正装、

服制ナキ者ハ通常禮服

女子中禮服又ハ袴袴

一、午後五時マテニ參著本券ヲ係員ニ示シ
其ノ指圖ヲ受ケラルヘシ

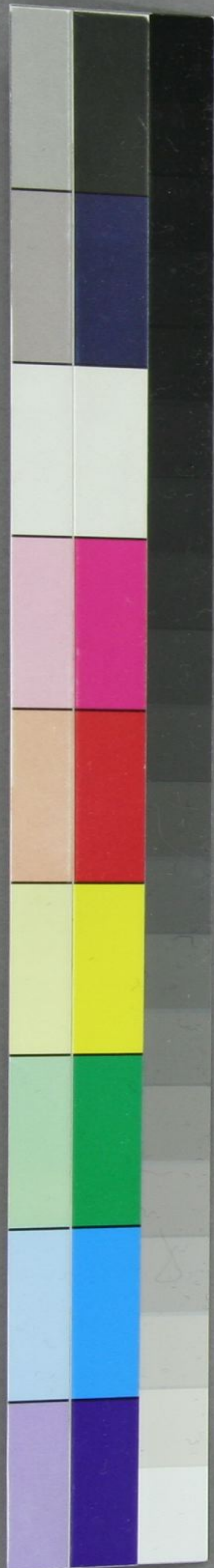
一、大饗第二日ノ儀終了後夜宴ニ召サル、
諸員ノ服装ハ引續キ白下衣袴ヲ用キラ
ルルモ妨ナシ

特別

114

D361

2



<p>● 券 入 參</p>	
<p>大饗第二日ノ儀 及夜宴ノ儀 (十一月十七日)</p>	
<p>二條離宮 第一休所</p>	<p>大隈重信夫人</p>

一、服装 男子大禮服(白下衣袴)、正装、

服制ナキ者ハ通常禮服

女子中禮服又ハ袴袴

一、午後五時マテニ參著本券ヲ係員ニ示シ
其ノ指圖ヲ受ケラルヘシ

一、大饗第二日ノ儀終了後夜宴ニ召サルハ、
諸員ノ服装ハ引續キ白下衣袴ヲ用キラ
ルルモ妨ナシ

特 別
イ 14
D 361
3