

聖上御容体
午後四時拜診 容体 沛順當ノ御経

過ニ奉伺候

御體温

御脉

御呼吸

午前七時

三十八度七分

八七

三〇

正午十二時

三十九度七分

八六

三〇

午後四時

三十九度七分

九〇

三〇

大正二年五月廿三日

侍医頭事務取扱西御吉義

侍医寮御用掛野間玄卿

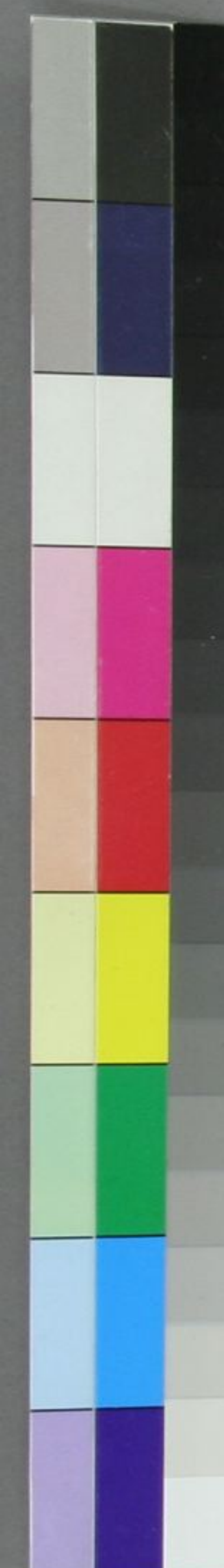
宮内省御用掛青山胤通

目 三浦謹之助

医 相成

令令令

片山芳林
池邊棟三郎
土屋岩保



通

伯

大
二
五
一
三
宮
文
臣

伯壽大隈重信殿

130

1

2

3

4

5

6

7

8

9

140

1

2

3

4

5

6

7

8

9

150

1

2

3

4

5

封

早稲

富内大臣伯耆守藤原秋

富内省

特別
114
D321