

拜啟陳者貴箬國

民讀本一部ッ當

宮兩殿下并女王殿

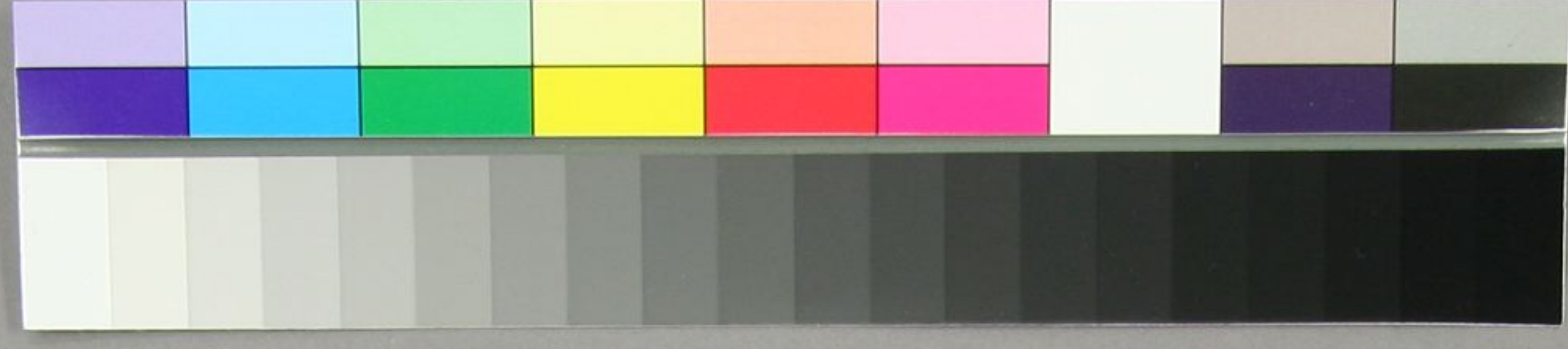
下<sub>ニ</sub>御獻呈相成候

<sub>ニ</sub>付早速御手許<sub>ニ</sub>

差上候處深ク御

満足被為在旨敷

却矣可申進旨



差上候處深ク御

満足被為在旨敷

御挨拶可申進旨

下命御坐候右申

進候敬具

明治四十三年四月十三日

梨木官附  
家令坪井祥

伯爵大隈重信殿