



菊花桐花見合

佛國グランゴロ、ド、ル、ナ、シ、ヨ、ア、ル、ド、ラ、レ、オ、ン、ド、ス、ル、勲章 大正五、六、一、二

勲章

佩用允許年月日

桐花見合

露國グランゴロ、ド、ル、サ、ン、レ、キ、サ、ン、ド、ル、子、ウ、キ、勲章 大正五、一、一、四

旭一見合

露國白就鳥大綬章 明治三、五、七

旭一端一中間

露國神聖アンナ第一等勲章 明治一、五、二、二

全上

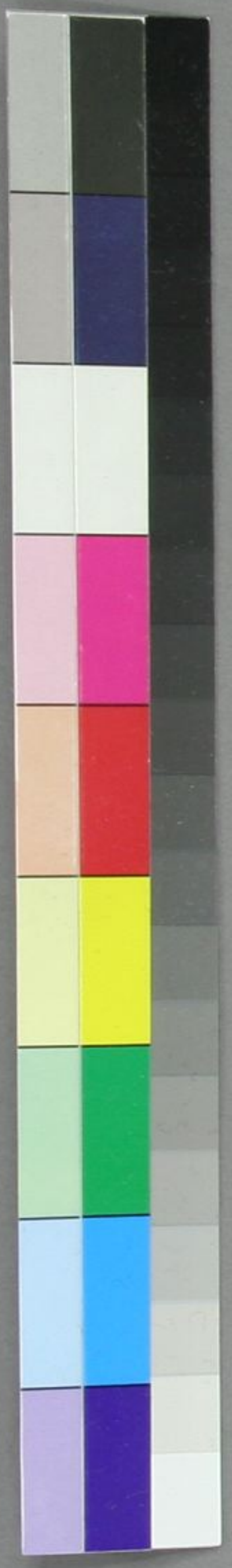
伊國グランゴロ、ド、ル、オ、ル、ヂ、ネ、テ、ラ、コ、シ、テ、イ、タ、リ、ヤ、勲章 明治三、一、七、四

大綬左肩ヨリ右腰へ。副章右肋

大綬左肩ヨリ右腰へ。副章左肋

大綬左肩ヨリ右腰へ。副章左肋

大綬右肩ヨリ左腰へ。副章左肋



菊花桐花見合

和蘭國

ソツデル、グロイト、クロイス、インデ、オルデ、ヴァン、デン、ノールデルランドセン、レーイ勲章

明治三一、七、四

大綬右肩より左腰へ。副章左肋

菊花旭端見合

白耳義國

グランド、ロルド、レオポル第一等勲章 明治三〇、三、一五

大綬右肩より左腰へ。副章左肋

今 上

瑞典

ノルウェー第一等勲章

明治三一、二、一〇

大綬右肩より左腰へ。副章左肋

旭一見合

暹羅國

白象第一等勲章

明治三一、七、二七

大綬右肩より左腰へ。副章左肋

414
D22