

1851

Long - 91^{re} Long.

Long. 930 Hat

Départ. 2487

Ornae de la S. 111

royen

free roman 230 ch.

deux ch. de 109 T en fait les 200000

Changé — en st. n. de Cuba. 1000 T en outre.

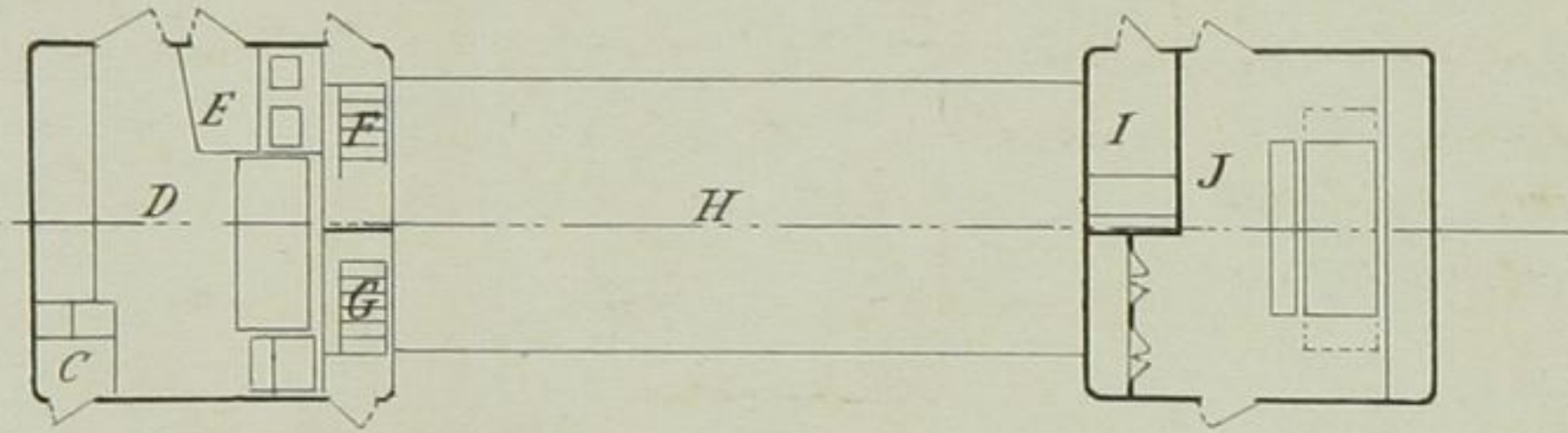
Consommation - 2^{de} 281 t

21

Chaudières 7^{de} 73. réparées entièrement à force -

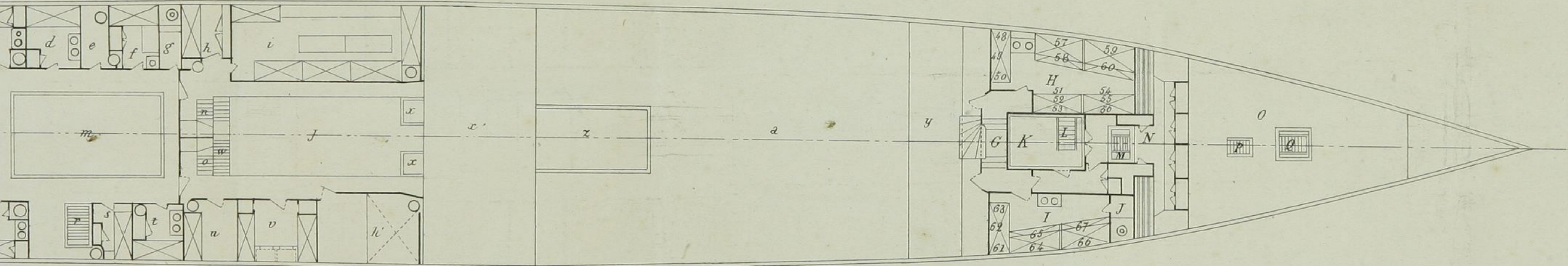
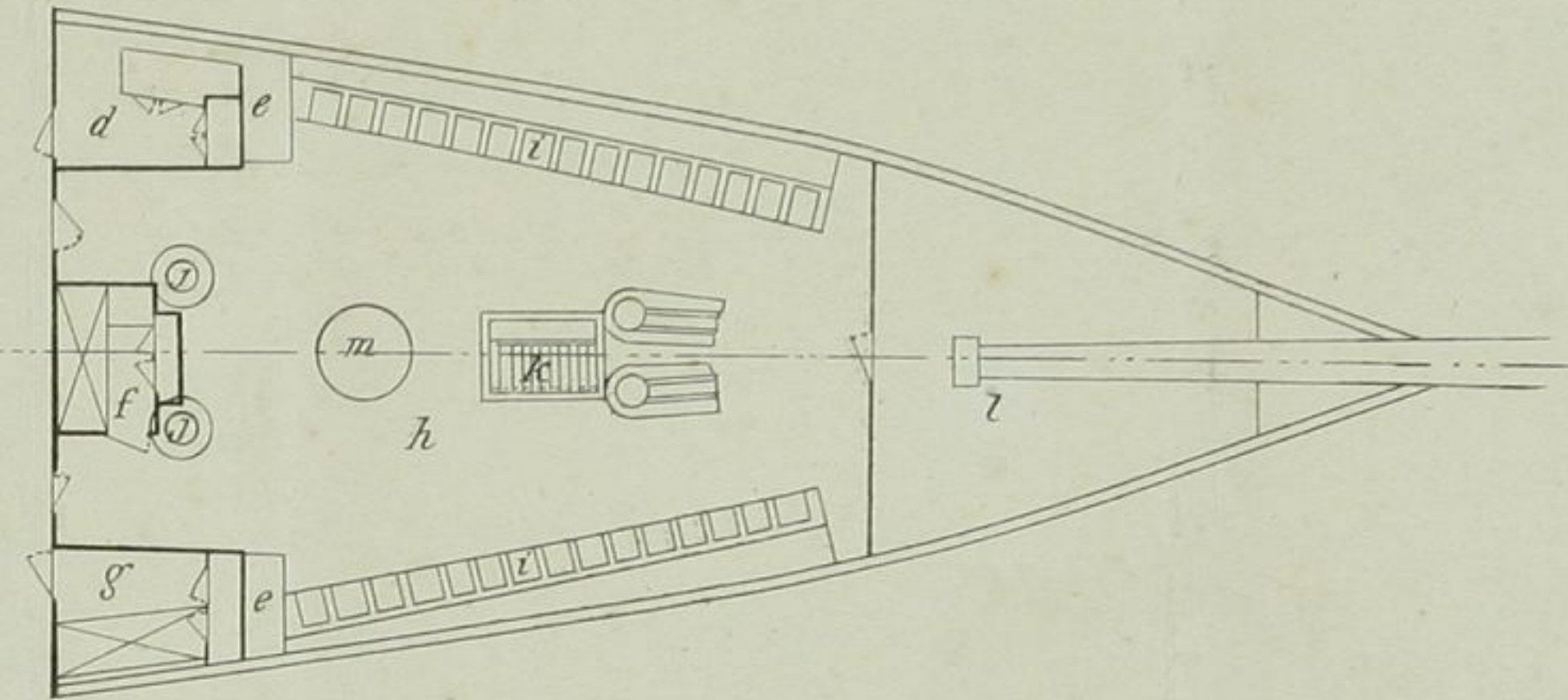
V O L G A .

Chaudières
Chauffeurs
Cuisiniers



GAILLARD

- d Cambuse de distribution
- e Caisnes à eau salée
- f Capitaine d'armes
- g Maître d'Equipage
- h Poste de l'Equipage
- i Caissons
- j Puits aux chaines
- k Descente à la Soute aux voiles
- l Boucherie
- m Cabestan



TROISIÈMES

(20 Couchettes Numérotées)

- G Descente des Troisièmes
- H Poste des hommes (13)
- I Chambre des femmes (7)
- J Lieux des femmes
- K Panneau de la cale A
- L Descente à la Cambuse
- M Descente et Panneau de la Soute aux barriques
- N Cambuse
- O Soutes aux Voiles
- P Descente à la Soute aux Voiles
- Q Descente à la Soute au Filin

- a Entre pont à marchandises
- b 2^{me} Lieutenant
- c Second
- d 1^{er} Lieutenant
- e Diaphragmes
- f Econome
- g Lieux de l'Etat Major
- h 1^{er} Maître d'hôtel et 1^{er} Cuisinier
- k Lit de camp pour gens de service Chinois
- i Poste des Garçons (14)
- j Claire-voie de la chambre de chauffe
- k Atelier de la Machine
- l Descente des Officiers
- m Claire-voie de la Machine
- n Descente des Garçons
- o Descente des Chauffeurs
- p Deuxième Mécanicien
- q Premier Mécanicien
- r Descente à la Machine
- s Elève Mécanicien
- t 3^{me} Mécanicien
- u 1^{ers} Chauffeurs (3)
- v Chauffeurs Européens (6)
- w Descente à la chambre de chauffe
- x Manche à air
- x' Soute à charbon
- y Lit de camp pour Chauffeurs Indigènes (20)
- z Ecouteille de la cale A

les plus rapprochés de l'axe indiquent les Couchettes inférieures.

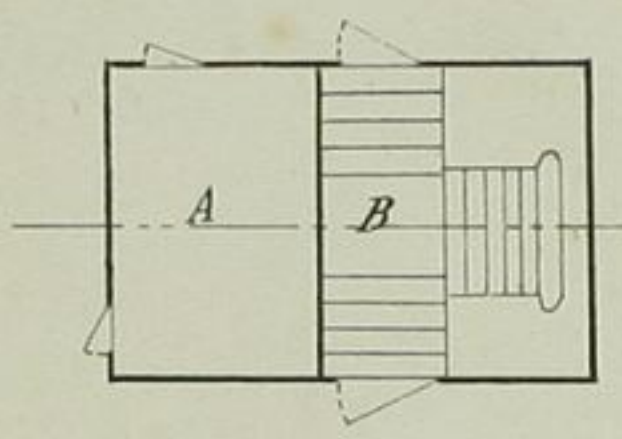
formant une Couchette et les lettres CC indiquent des Canapés à dossier mobile formant deux Couchettes.

4 Mai 1870.

V O L G A .

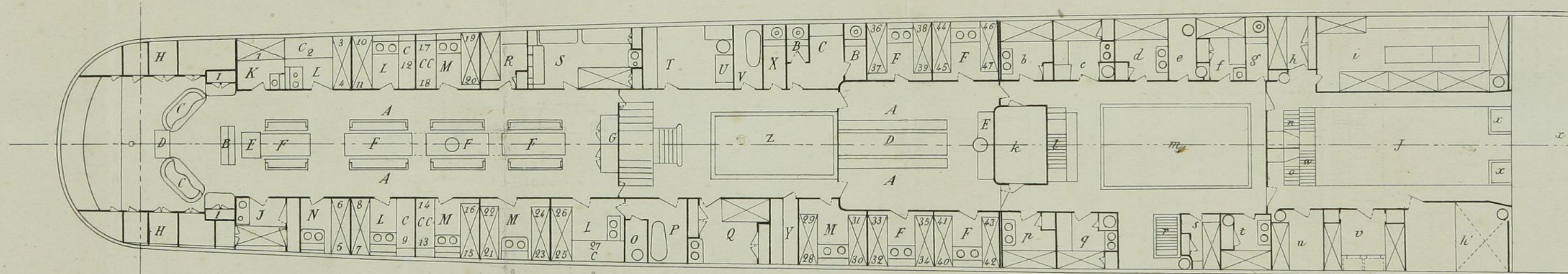
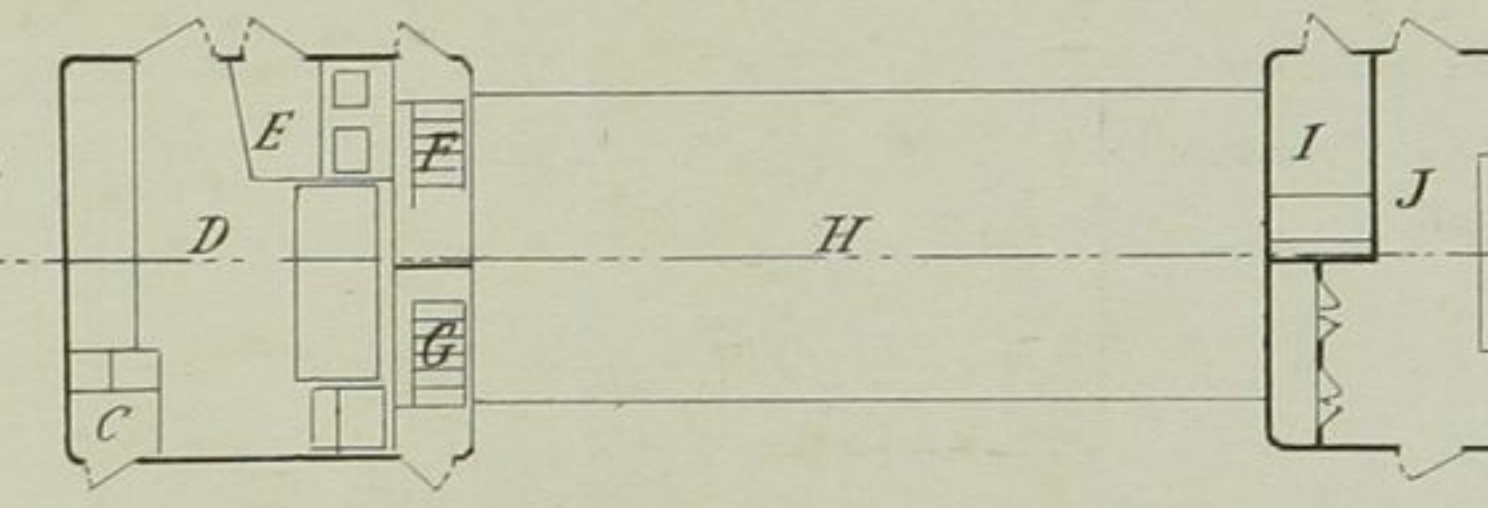
ROUFF R.

- A Bureau du Commandant
- B Descente des premières



ROUFFS DU CENTRE

- C Souillarde
- D Cuisine des passagers
- E Cuisine des Indigènes
- F Descente des Garçons
- G Descente des Chauffeurs
- H Claire-voie des Chaudières
- I Bureau du détail
- J Salon des Officiers



PREMIÈRES

(31 Couchettes Numérotées.)

- A Salon des Premières
- B Piano
- C Canapés
- D Cheminées
- E Panneau de la Soute à Groups
- F Tables
- G Meubles pour le service
- H Armoires
- I Bibliothèques
- J Docteur
- K Cabine à 1 Passager
- L Cabines à 3 Passagers
- M Cabine à 4 Passagers
- N Cabine à 2 Passagers
- O Lieux des Dames
- P Bain des Dames

SECONDES

(16 Couchettes Numérotées.)

- Q Commandant
- R Commissaire
- S Agent des Postes
- T Office
- U Panneau de la glacière
- V Cabinet de bains
- X Lieux
- Y Lingerie
- Z Ecouteille de la cale R
- A Salon des secondes
- B Lieux
- C Pissotière
- D Table
- E Meuble
- F Cabines à 4 Passagers
- a Entre pont à marchandises
- b 2^{me} Lieutenant
- c Second
- d 1^{er} Lieutenant
- e Diaphragmes
- f Econome
- g Lieux de l'Etat Major
- h 1^{er} Maître d'hôtel et 1^{er} Cuisinier
- k Lit de camp pour gens de service Chinois
- i Poste des Garçons
- j Claire-voie de
- k Atelier de la
- l Descente des Off
- m Claire-voie de
- n Descente des G
- o Descente des Ch
- p Deuxième Me
- q Premier Méc

Nota: Les N^{os} les plus rapprochés de l'axe indiquent les Couchettes

Echelle de 6^m/m par mètre.

La lettre C à côté des N^{os} indique des Canapés simples formant une Couchette et les lettres CC indiquent d

1865

Loury - 93^m 40 Loury.

Loury. 9.30 flot

Deftau. 2485 T'

Voieau d'eau 8.11^m
moyen

force nomin 280 ch.

Soutès a charb 339 T' on peut les diminuer

Charb — en M^{rs} mètres cubes. 1000 T' en ombre

Consommation - 2 1/2 à 28 T' c

25^{mm}

Chaudières 7^{es} 73. réparées entièrement a fond -