

964

The concerned in the
Nagasaki Patent slip

1869

April 22 To Cost of machinery per
Helen Black £ 4213.9.1.

Interest to Decemb. 1868 116.19.7.

as per Invoice of Mess Glover Bros £ 4330.8.8.

Interest from 31 Decemb. to date 112 days ^{5%} 66.8.10.

£ 4396.17.6.

a 4/4 \$20.293 27

Freight per Helen Black

£ 1050. a 4/5 \$ 4754.72

Interest from 8 July 68 to 22 April 69

a 12% p.a. 288 days 450.20

" 5204 92

.. Cost of Additional 100 feet per

Gosho Mann due say Feb. 15. 69 £ 237.10

Interest fr. 15 to 22 April

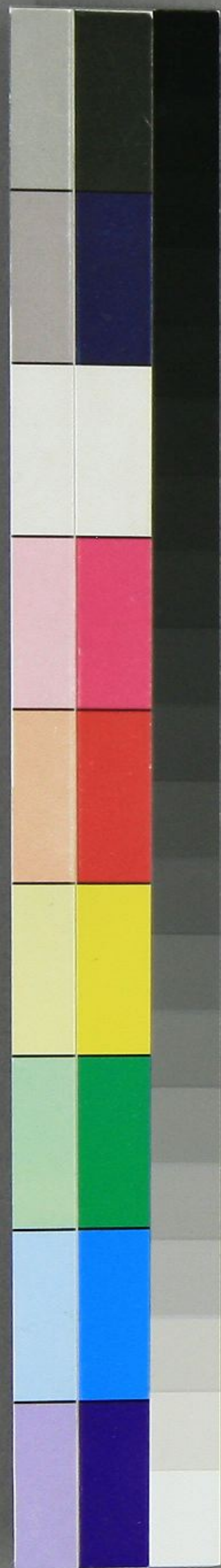
66 days a 5% p.a. 2.2.11.

239.12.11.

4/4 " 1106 06.

Freight fr Gosho Mann

Charged in disbursement a/c " " "



Interest on amounts due in England for		
Loss of time by mail 2 mths on \$21399.33 @ 5%	\$	178 33
Miss G. Bros. Commission on disbursement \$21082.77		527 07
Disbursement to 31 Decr. 1868.	\$	31893.10.
Interest to 22 April 69 112 days @ 12%	<u>1174.37.</u>	33067 47
Disbursements to <u>22 April 1869</u>		
incurred to complete slip	\$	7180.67.
afc working of slip	<u>3628.58</u>	10809 25
<u>Commission</u>		
on Earnings	\$ 4719.43 @ 5%	\$ 235 97
" Sale	" 120000 - " "	6000
Collecting	" 4719.43 1%	47.19.
Shroffage	" 124719.43 1%	<u>124 72.</u>
		6407 88
		<u>47150 99.</u>
		\$ 124745 24

1869 By Earnings as per Memo	\$	4719. 43
22 April Interest on \$ 3519. ³¹ from Mar. 31		
to 22 April 1869. 22 days @ 12%	<u>25.81.</u>	4745 24
<u>Purchasers of Nagasaki Patent Slips</u>		<u>120000.</u>
E. & C.		\$ 124745 24
Nagasaki May 11 th 1869.		

964

To

His Excellency

Kunama Shigenobu

修船場法勘定和解

一 千八百六十九年四月廿二日
英令四子或万控之封度九シリング壹ペニー

右方ヘーレンブレウキ船を輸入セリ機械

代

一 同百控六封度控九シリングセペンス

右方千八百六十九年十二月三十日

迄は利益



ノ英金四子ニ万ニ枚封度ハシルリシグ
ハペンス

但中國ゴロウ兄弟商社ノ効定カシ通

一 英金六枚封度ハシルリシグ十ペンス

右方第十二月三十一日ノ日取万枚ニ分カ

ア利息

ノ英金四子ニ万九枚ニ封度セシルリシグ六ペンス

此ノ銀ニ封度セシルリシグ三枚ニ封度セ

但英金四子ニ万四シルリシグ四ペンス

一 ドル銀四子七万五枚四枚ニ封度セ

此英金子ニ封度セシルリシグ四ペンス

右方ヘーレンブレックキ船運賃

一 同四万五枚封度ニ合

右方六十八年第七月八日六十九年

第四月二十二日迄一ヶ年産別ニ分カ

一 ドル銀五千二百四十九合

一 英金貳万三千七百七拾九合

右方ホシヨル船ヲ以テ輸入セリ一找水万フット

不足シ分代但六十九年第二月十五限拂

定

一 日武封度貳拾九拾壹拾壹

右方第二月十五日四月廿二日返日較六拾六日

一 美金貳万三千九百九拾貳拾壹拾壹
廿洋銀千六百六拾六

但壹ドルは四シリング四ペンス

一 ドル銀万七拾八枚三合三

右方ドル銀貳千九百九拾九枚三合三

送金貳ヶ月火船返るに利足

一 ドル銀五万貳拾七枚七

おきドル銀貳萬三千八百拾七圓七匁

日本國ゴロウル兄弟商社口銭

×一 同日三萬三千八百九拾三枚産合

右方五千八百六十八年八月三十日迄法拂

×一 同日五千七百七拾四枚三合七匁

右方六十九年八月三十日迄日教万拾圓

一ヶ年産割貳部割

ドル銀三萬三千六百七拾七圓四合七匁

此ドル銀はメロウ式樹メナリ

一 同日七千五百八拾枚六合七匁

右方成能迄之法拂

一 同日三千六百八拾八枚五合八匁

右方船引物迄之法拂

ドル銀七萬五千八百九拾貳合五匁

一 上銀貳百三拾五枚九合七夕

右方利益洋銀四万七千九百九拾九枚

五口錢

一 日六千枚

右方修船場高排言五千口錢

一 日四拾七枚壹合九夕

右方利益洋銀四万七千九百九拾九枚

經方之年壹口口

一 日百貳拾四枚壹合貳夕

右方利益洋銀壹萬貳千貳百四拾九枚

拾九枚四合三夕枚方之年一口錢

ノ上銀六千四百七拾八合八夕

合上銀

一 上銀四万七千九百九拾九枚

右者利益記入

一 日貳拾五枚八合壹匁

右者洋銀三子五万拾九枚之合之匁之

利息是月三月二十日分四月二十日分日數

貳拾貳年壹年壹割貳拾貳割

ノ上銀四子七万四拾五枚貳匁四匁

一 洋銀拾貳萬枚

右者拂代入

合上銀拾貳萬四子七万四拾五枚

本引残益

貳匁四匁

△ 洋銀四萬七子五拾枚九合九匁

於長崎子八百六十九年五月十日

一 示

合六子四万七枚八合八匁

一 市△市

此ノ五萬之千五拾八枚八合七夕

内洋銀八千六百八拾枚 但四百三十鎊也

金二千八百七十三拾兩程の御幣也

やしての御幣也

是の御幣四万四千八百七拾八枚八合七夕

此の御幣は此の御幣也

拾九枚半は分小松方取前

利益十分

内五分ハ 本國商人

二分カリシ カラハ

二分カリシ 小松

