

213_A

ETAB^{NTS} PARENT, SCHAKEN, HOUEL & CAILLET

COMPAGNIE DE FIVES-LILLE

Pour Constructions Mécaniques & Entreprises

SOCIÉTÉ ANONYME, CAPITAL 6.000.000.

ATELIERS DE CONSTRUCTIONS

À FIVES-LILLE (Nord) ET À GIVORS (Rhône)

Administration à Paris, rue de l'Université, 159

鐵道全具ノ價附書附

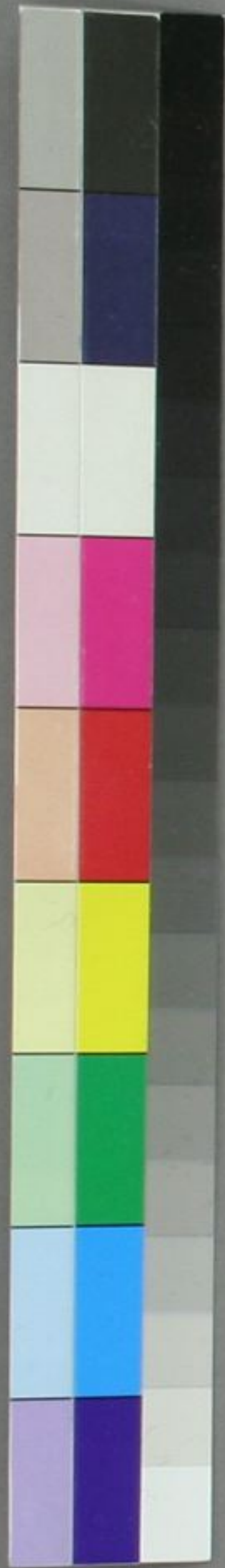
N^o [redacted]

Devis d'Avant-Projet

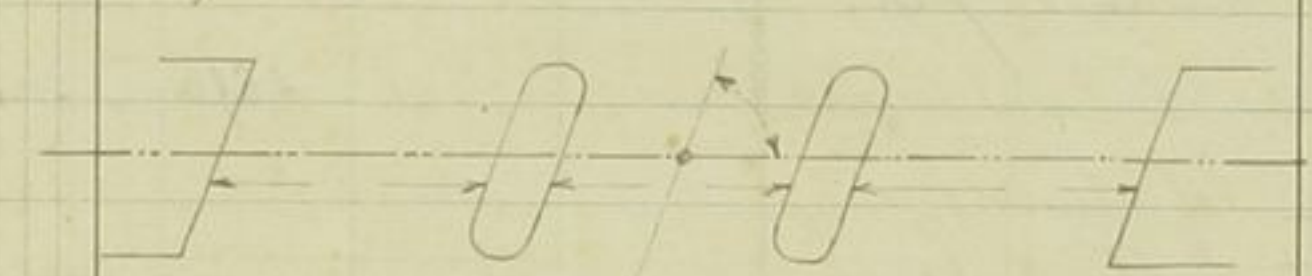
Devis d'un Matériel de Chemin de Fer.
remis à Monsieur Dubousquet, Agent du Gouvernement
Japonais.

Paris, le 31 Mai 1870.

N ^o D'ordre	Nombre d'objets	Désignation des Objets	Poids	Prix		Montants
				aux % Kil.	à l'unité	
Voie de fer.						
		600000 mètres courants de rails plats.				
		20000 " " " " pour voies de garage, curable.				
		600000 Mètres courants des rails d'acier Vignoles des rails de 37 K ^g le mètre courant, soit d'un seul plan N ^o 24522.	600000	15,00		9000000
		70000 Souds d'Éclisses avec boulons et écrous, pesant leurs environs, 12 K ^g , soit.	800000	12,00		960000
		70000 Plaques de joint, pesant leurs environs, 8 K ^g , soit.	140000	40,00		56000
		600000 Crochets, pesant leurs environs, 35 K ^g , soit.	800000	50		400000



N ^o Ordre	Nombre d'Objets	Designation des Objets	Poids	Ouverture entre les pavés des margemeres		Eaux pour chaque traverse isolée inclus à Dunquerque ou à Anvers.		Minimum de hauteur entre le dessus des pontes ou de dessus du rail
				mètres -	Franco	€	mètres.	
Ponts métalliques à 2 voies.								
		Pour avoir le tonnage approximatif des pontes il faut multiplier pour les pontes à 2 voies le prix de multiplication le prix en franc par 1.7 ^e mètres.						
		Pour les ouvertures intermédiaires, les prix seront établis proportionnellement à ceux des ouvertures qui leur rappor- tent le plus.						
		Pour les pontes de plus de deux traverses, on devra faire les traverses exté- rieures plus petites que les traverses cen- trales dans la proportion de 2.20 à 1.20.						
		Pour les pontes on appliquera à chaque traverse le prix de la série correspondante à son ouverture, & pour les traverses de plus de 20 mètres, il sera fait sur le total une réduction de 2 1/2%.						
		Les pontes seront calculés pour les combinaisons de locomotives du poids de 10 tonnes sur 4 essieux.						
		Les pontes de plus de six mètres d'ouverture sont calculés pour une sur- charge de 4000 K ^g par mètre courant le travail des fers ne dépassant pas 6 à 7 K ^g par millimètre carré.						
		Pour tout transport de locomo- tives de la superstructure métalli- que deux parts il faut avoir prévu les embarras suivants:						
		1 ^o Les pontes de traverses de plus de plusieurs, & l'ouverture adaptée pour chaque d'elles, cette ouverture étant mesurée dans le sens de l'axe du Chemin de fer à la hauteur du plan						

N ^o Ordre	Nombre d'Objets	Designation des Objets	Poids	Prix		Montants
				aux 2 Kil.	à l'unité en franc	
		de fers				
		1 ^o Indiquer la hauteur des poutres de la même dimension.				
		2 ^o Indiquer la hauteur disponible entre le dessous des poutres & le dessous des rails. Donner l'élèvement à cette hauteur de 410 ^e de l'ouverture plus 1.20.				
		3 ^o Préciser par un croquis comme celui ci dessus, le limit & l'axe de l'angle de la base de ce limit.				
						
Matériel fixe.						
51		Changements de voie avec leurs accessoires transportés 0.003, exécutés suivant plan N ^o 2125 1887		1280 ⁷		98 97 ⁷
5		Ponts tournants de 14 mètres de diamètre exécutés suivant le plan N ^o 2126		22 500		37 000
12		Plaques tournantes de 4 ^m 400 de diamètre exécutés suivant le plan N ^o 2126		6 200		24 400
15		Mats de signaux, exécutés suivant plan N ^o 2127-2128, avec les acces- soires suivants:				
		5 Supports doubles avec poutres en fer & axes en fer de fer				
		20 Supports simples avec poutres en fer & axes en fer de fer				

N ^o D'ordre	Nombre D'objets	Désignation des Objets	Poids	Prix		Montants en francs
				aux 2 Kil.	à l'unité en francs	
		2 Grues fixes avec puits supports de puits				
		3 Grues de fil de fer				
		500 mètres de fil de fer servant de 5 ^m de diamètre				
		1 Soutane		850		13 600
		4 Grues fixes à puits fixes en fonte, à chaînes galles, pouvant lever une charge de 6 tonnes, exécuté suivant plan N ^o 24289.		5600		22 600
		5 Grues fixes à puits fixes en fonte, à chaînes galles pouvant lever une charge de 11 tonnes, exécuté suivant plan N ^o 24290.		7550		22 950
		2 Grues roulantes de 450 tonnes à puits fixes à chaînes galles, exécuté suivant plan N ^o 24291.		15 000		28 000
		2 Chariot roulants de 5 mètres pour locomotives, exécuté suivant plan N ^o 24292.		6500		13 000
		2 Chariots roulants pour matériel & wagons exécuté suivant plan N ^o 24293.		1850		3 700
		Appareils de Pesage.				
		2 Appareils destinés pour régler la charge des locomotives sur leurs supports		7000		14 000
		A reporter:				

N ^o D'ordre	Nombre D'objets	Désignation des Objets	Poids	Prix		Montants en francs
				aux 2 Kil.	à l'unité en francs	
		5 Ponts basculés de 20 tonnes de Amsted à charpente en fer et platelage en tôle, pour le pesage des wagons.			2000	10 000
		5 Arrière en tôle pour couvrir les remises des puits.			200	1 000
		2 Bascules de 500 kilos de force avec tables de 0,002 x 0,500 ^m .			450	2 200
		2 Bascules de 1000 K ^g de force avec tables de 1,5 x 1,200 ^m .			625	1 250
		2 Bascules de 2000 K ^g de force avec tables de 1,5 x 2,00 x 1,200 ^m .			750	3 000
		2 Bascules de 5000 K ^g de force avec tables de 1,5 x 3,00 x 1,200 ^m .			850	7 000
		Alimentation				
		4 Alimentation comprenant: (Plan N ^o 24282)				
		1 Réservoir en tôle de 35 mètres cubés, avec couronne en fonte supportant le réservoir, tuyaux d'arrivée de trois plans de diamètre, deux supports intérieurs, échelle en fer pour s'élever dans le réservoir, échelle indicatrice de niveau d'eau.				
		3 Grues hydrauliques à appliquer à puits tournant avec soupape de puits d'eau & mouvement pour la soupape			6250	

N ^o Ordre	Nombre Objets	Désignation des Objets	Poids	Prix		Montants en francs
				aux % Kil.	à l'unité en francs	
Appareils divers pour Alimentation						
Pompes.						
1		Pompe horizontale à double effet de 1,127 de diamètre et de 0,500 de course pour prise d'eau avec aspiration au-dessus du point de profondeur, pouvant être mise par une locomobile de 4 à 5 chevaux ou de 4 à 5 chevaux, suivant la hauteur à laquelle l'eau devra être élevée, existant suivant plan N ^o 10718.			4500	
1		Pompe horizontale à double effet de 1,007 de diamètre et de 0,400 de course pour prise d'eau avec aspiration au-dessus du point de profondeur, pouvant être mise par une locomobile de 4 à 5 chevaux ou de 6 à 7 chevaux, suivant la hauteur à laquelle l'eau devra être élevée, existant suivant plan N ^o 10718.			4800	
1		Pompe horizontale à double effet de 1,187 de diamètre et de 0,600 de course pour prise d'eau avec aspiration au-dessus du point de profondeur, pouvant être mise par une locomobile de 8 à 10 chevaux ou de 10 à 20 chevaux, suivant la hauteur à laquelle l'eau devra être élevée, existant suivant plan N ^o 10718.			8750	
Pompes verticales à installer dans une puits						
1		Système de 2 pompes verticales à simple effet de 1,007 de diamètre et de 0,500 de course pour prise d'eau avec aspiration à de grandes profondeurs, pouvant être mise par une locomobile de 4 à 5 chevaux				

N ^o Ordre	Nombre Objets	Désignation des Objets	Poids	Prix		Montants en francs
				aux % Kil.	à l'unité en francs	
		ou de 4 à 5 chevaux, suivant la hauteur à laquelle l'eau devra être élevée 10660			5500	
1		Système de 2 pompes verticales à simple effet de 1,007 de diamètre et de 0,500 de course pour prise d'eau avec aspiration à de grandes profondeurs, pouvant être mise par une locomobile de 4 à 5 chevaux ou de 6 à 7 chevaux, suivant la hauteur à laquelle l'eau devra être élevée, existant suivant plan N ^o 10718.			6000	
1		Système de 2 pompes verticales à simple effet de 1,007 de diamètre et de 0,500 de course pour prise d'eau avec aspiration à de grandes profondeurs, pouvant être mise par une locomobile de 4 à 10 chevaux ou de 10 à 20 chevaux, suivant la hauteur à laquelle l'eau devra être élevée, existant suivant plan N ^o 10718.			7000	
Locomobiles à détente variable, avec Chauffage alimentaire 2 Cheminée sans train.						
1		Locomobile N ^o 1 de notre série, de 4 à 5 chevaux			7000	
1		Locomobile N ^o 2 de notre série, de 4 à 5 chevaux			8000	
1		Locomobile N ^o 3 de notre série, de 6 à 7 chevaux			9000	
1		Locomobile N ^o 4 de notre série, de 8 à 10 chevaux			10750	

N ^o D'ordre	Nombre D'objets	Désignation des Objets	Poids	Prix		Montants
				aux 2 Kil.	à l'unité	
	1	Locomotive N ^o 5 de notre série de 18 à 19 chevaux			15 000	
	1	Locomotive N ^o 6 de notre série de 19 à 20 chevaux			15 000	
	1	Pompes hydrauliques à vapeur & à eau horizontales, exécutées suivant le plan N ^o 24188			2 200	
	1	Robinet vapeur pour tuyaux de 130 ^{mm} de diamètre			275	
	1	Robinet vapeur pour tuyaux de 130 ^{mm} de diamètre			260	
	1	Robinet vapeur pour tuyaux de 108 ^{mm} de diamètre			250	
Matériel roulant.						
Locomotives						
	2	Locomotives à marchandises à 2 roues complètes, exécutées suivant le plan N ^o 24184 - faisant vite environ 31 000 K ^g l'heure avec leur tender à 4 roues, exécutées suivant le plan N ^o 24185 - faisant vite environ 10 000 K ^g l'heure			28 000	
	10	Locomotives montées à 4 roues complètes exécutées suivant le plan N ^o 24186				
A reporter :						

N ^o D'ordre	Nombre D'objets	Désignation des Objets	Poids	Prix		Montants
				aux 2 Kil.	à l'unité	
		Report				
		faisant vite environ 50 000 K ^g l'heure avec leur tender à 4 roues, exécutées suivant le plan N ^o 24184 - faisant vite environ 10 000 K ^g l'heure				75 000
		Chaque machine sera munie de l'outillage suivant le devis :				
	1	Cochet de présence				
	1	Crochets à défilés				
	1	Marteau-pilon				
	1	Marteau-pilon				
	1	Grandes pinces				
	1	Petites pinces				
	1	Cris-boues				
	1	Cris-étampes				
	1	Chape-gouffettes, grand				
	1	" " " " petit				
	1	Chape-chavettes				
	1	Couronnes				
	2	Cris-fonds des cylindres				
	1	Grandes épingettes				
	1	Petites épingettes				
	1	Série de 4 clefs doubles pour écrous de 2 à 40 ^{mm}				
	1	Sauces				
	1	Pierre-pain				
	1	Cygnon de la salette				
	1	Roulette				
	1	Crochets à défilés les uns				
	1	Marteau pour cailler les roues				
	1	Cygnon à courroies				

N ^o D'ordre	Nombre D'objets	Désignation des Objets	Poids	Prix		Montants
				aux 1/2 Kil.	à l'unité	
		1 Escovillon				
		1 Crinoline à nettoyer les tables				
		1 Chape-touffeur				
		5 Casse-pieds en fer				
		1 Lanternes de niveau Sedan				
		1 Règle signal d'avant				
		1 Cyl. d'acier				
		1 Cuv à double usage de 5000 K ^o				
		1 Cuv de 10000 K ^o				
		1 Pille à vapeur				
		1 Alf amplifié				
Voitures & Wagons.						
Types des Voitures de la Compagnie des Chemins de fer de Paris à Lyon & à la Méditerranée.						
12		Voitures de 1 ^{re} Classe à 3 compartiments, exécutés suivant le plan N ^o 24554			14850	
8		Voitures mixtes de 1 ^{re} & 2 ^e classes à 3 compartiments, exécutés suivant plan: N ^o 24555 - 24559			12200	
10		Voitures de 2 ^e Classe, à 3 compartiments, exécutés suivant le plan N ^o 24556			11400	
10		Voitures de 3 ^e Classe à 3 compartiments, exécutés suivant le plan N ^o 24557 avec frein à vit & quarts			8600	
20		Voitures de 3 ^e Classe à 3 compartiments, sans frein, exécutés suivant plan N ^o 24551			7550	
A reporter						

N ^o D'ordre	Nombre D'objets	Désignation des Objets	Poids	Prix		Montants
				aux 1/2 Kil.	à l'unité	
		Report				
20		Wagons à bœufs avec frein à vit, exécutés suivant le plan N ^o 24558			7200	
40		Wagons couverts à M ^o , exécutés suivant le plan N ^o 24552 (avec frein à main)			5450	
6		Wagon ouvert exécutés suivant plan N ^o 24540			6250	
20		Wagon couverts à marchandises & à bestiaux, avec frein à vit, exécutés suivant le plan N ^o 24542			8250	
50		Wagon à bœufs à haute bord, avec frein à main, exécutés suivant le plan N ^o 24543			4200	
10		Wagon à bœufs à haute bord, avec frein à vit & sabots, exécutés suivant le plan N ^o 24543			4250	
50		Wagon plateforme à four à main, exécutés suivant le plan N ^o 24544			3900	
20		Wagon à bœufs exécutés suivant le plan N ^o			2600	
Voitures - Types des Chemins de fer Algériens.						
12		Voitures de 1 ^{re} Classe à 3 compartiments, exécutés suivant le plan N ^o 24547			14850	
A reporter						

N ^o D'ordre	Nombre d'objets	Designation des Objets	Poids	Prix		Montants
				aux 2 Kil	à l'unité	
		Report				
8		Voitures mixtes à 3 compartiments exécutées d'après le plan N ^o 24348			12200	
10		Voitures de 2 ^e Classe à 3 compartiments exécutées d'après le plan N ^o 24349			11100	
20		Voitures de 3 ^e Classe à 4 compartiments exécutées d'après le plan N ^o 24350			7850	
40		Voitures de 3 ^e Classe à 4 compartiments à frein à air, exécutées d'après le plan N ^o 24350			8250	
80		Wagon à bagages avec frein à air, exécutés d'après le plan N ^o 24356			7200	
		Note: Les Wagons décrits sont communs aux deux Chemins de fer.				

		Voitures & Wagons. Copies des récépissés de la Comp ^{te} des Chemins de fer de l'Ouest.				
12		Voitures de 1 ^{re} Classe à 5 compartiments, exécutées d'après les plans N ^o 24351-24353			12700	
8		Voitures mixtes de 1 ^{re} & de 2 ^e Classe à 3 compartiments exécutées d'après le plan N ^o 24354			10800	
10		Voitures de 2 ^e Classe à 4 compartiments exécutées d'après les plans N ^o 24355-24358			9200	

N ^o D'ordre	Nombre d'objets	Designation des Objets	Poids	Prix		Montants
				aux 2 Kil	à l'unité	
		Report				
10		Voitures de 3 ^e Classe à 3 compartiments avec frein à air, exécutées d'après le plan N ^o 24354-24355			7650	
20		Voitures de 3 ^e Classe à 3 compartiments sans frein, exécutées d'après le plan N ^o 24354-24355			8850	
20		Wagon à bagages avec frein à air exécutés d'après le plan N ^o 24356			7150	
40		Wagon couché à 2 lits avec frein à air exécutés d'après le plan N ^o 24356			4575	
20		Wagon couché à 2 lits avec frein à air exécutés d'après le plan N ^o 24356			5350	

6		Wagon éclairé, exécutés d'après le plan N ^o 24357			5100	
10		Wagon tombereaux à 4 roues avec frein à air, exécutés d'après le plan N ^o 24358			4850	
30		Wagon tombereaux à 4 roues avec frein sans air, exécutés d'après le plan N ^o 24358			2575	
30		Wagon plate-forme avec frein à air exécutés d'après le plan N ^o 24359			3250	
		Paris le 31 Mai 1873. L'Administrateur Délégué J. Houez				

義務書目錄

Nomenclature des cahiers des charges
expédiés à M. Dubousquet, avec notre lettre
du 31 Mai 1873.

- Cahier des charges pour locomotives à 6 roues complètes
- " " — " — tenders à 4 roues
- " " — " — voitures de 1^{ère} classe
- " " — " — " — mixtes de 1^{ère} et 2^e classe
- " " — " — véhicules divers, Ecyes algériens
- " " — " — voitures de 1^{ère} classe
- " " — " — " — 2^e classe
- " " — " — " — 3^e classe
- " " — " — fourgons à bagages
- " " — " — wagons - ciencies
- " " — " — trucks à voitures
- " " — " — wagons couverts
- " " — " — wagons tombereaux
- " " — " — wagons plats et à bouts tombants.

} Ecyes P L M.

} Ecyes de la Cie des Chemins F.



繪圖之目錄

Nomenclature des plans expédiés à M. Dubouquet
avec notre lettre du 31 Mai courant.

31725	24322	Section de rail. Eclisse et plan de pose.
31726	24323	Changement de voie.
31727	24324	Croisement de voie.
31728	24325	Pont tournant de 14 ^m 000
31729	24326	Plaque tournante de 4 ^m 500. (Type Lyon.)
31730	24327	Mat de signaux.
31731	24328	id (appareil de manœuvre à dilatation)
31732	24329	Grue à pivot fixe de 6 tonnes.
31733	24330	id de 10 tonnes
31734	7913	Grue roulante de 4 et 6 tonnes
31735	24331	Chariot roulant de 5 ^m 00 pour locomotives.
31736	14073	id pour voitures et wagons.
31737	24332	Réservoir de 65 mètres cubes.
31738	13713.	Systèmes de 2 pompes horiz ^{es} de 125, 160 et 180 de d ^m mis par locomobile.
31739	13563	Systèmes de 2 pompes verticales id id id
31740	24333	Grue hydraulique à colonne et à col tournant
31741	24184	Locomotives à 6 roues couplées:
31742	24183	d ^o à 4 d ^o
31743	24137	Cendres
31744	24334	Voiture de 1 ^{re} classe
31745	24335	id mixte de 1 ^{re} et 2 ^e class.
31749	24339	id id (chassis)
31746	24336	Voiture de 2 ^e class.
31747	24337	Voiture de 3 ^e class. avec frein à tambour et à la main
31749	24361	id Caisse (coupes diverses)

31748 24338 Fourgons à bagages, Caisse de Lyon
 31750 24340 Wagon Ecure
 31752 24342 Wagon couvert avec frein avis
 31753 24343 Wagon à houille avec frein à main
 31755 24345 Wagon plate forme
 31756 24346 Wagon à bagage

Type Lyon alpin

31757 24347 Voiture de 1^{re} classe
 31758 24348 " " miste
 31760 24350 " " de 3^e classe avec frein avis

Type alpin

31761 24351 Voiture de 1^{re} classe (caisse)
 31763 24363 " " (chassis)
 31762 24352 Voiture miste de 1^{re} & 2^e classe
 31763 24353 Voiture de 2^e classe (chassis)
 31762 24362 " " (Caisse)
 31764 24354 " " de 3^e classe avec frein (et guérite)
 31765 24365 " " de 3^e classe sans frein (Caisse)
 31766 24355 Fourgons à bagages
 31766 24356 Wagon couvert à volet avec frein à main
 31768 24358 Wagon à houille avec frein avis / Guérite
 31753 24343 " " " à main
 31770 24360 Wagon plate forme

Type de l'Urd.