

電報送達紙

受信人住所氏名

●注意 万一人宛に宛てたる電報の配達を受けたるときは其由を付箋し直に之を配達したる電信局所に返戻せらるべく決して其受取本人へ直送し又は手渡しせざること

局著 局 發
 受信者 受信者 付受
 第 日 月 日
 報 局 號 日 分 字 分

指 定
 同文電報

受信人住所氏名

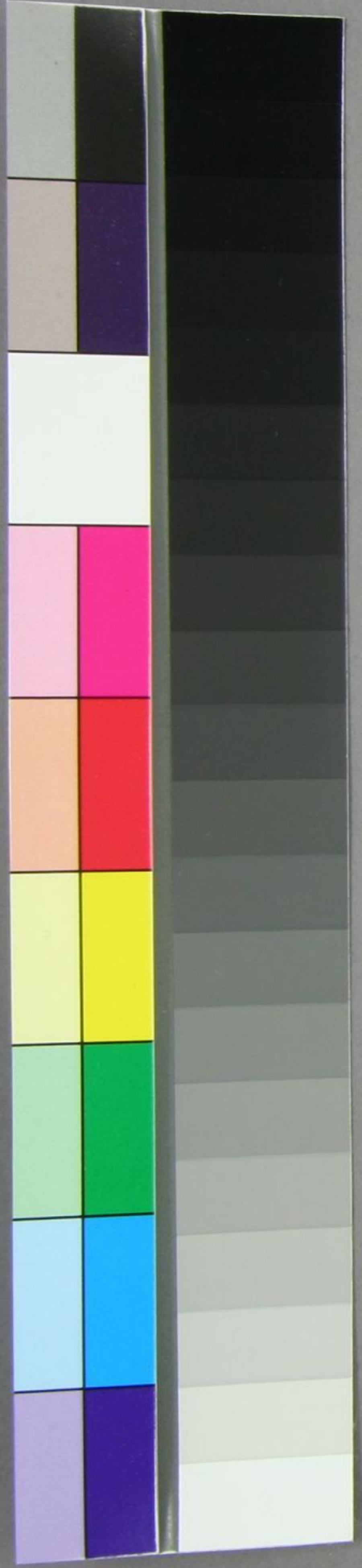
事 記

著 者 著 者
 附 日 局 著



0131

印刷局製造



電報送達紙

●注意

万一他人に宛てたる電報の配達を受けたるときは其由を付箋し直に之を配達したる電信局所に返戻せらるべく決して其受取本人へ直送し又は手渡しせざるべし

●注意

受付月日の記入を省略したるものは受付の當日著局に於て受領したるものとす

局著	局	發	受	信	人	所	居	名
當受 務信 者	信受 午	付受 午	第	報	報	報	報	報
時	時	月	號	局	報	報	報	報
分	分	日	日	報	報	報	報	報
指			定					
マ			ラ					
24			イ					
4			お					
イ			サ					
2			シ					
キ			ヤ					
ロ			イ					
2			ヤ					
ヨ			ハ					
ウ			ハ					

名氏所居人信發

事記

印附日局著



印刷局製造

大隈侯ハ令夫人熊子夫人全嗣侯常氏ト告ニ
十日午後一時藩祖ノ祭ニル松原神社ニ参拜ニ
更ニ鍋島家菩提寺ニ参詣ニ歸路招魂社ヲ拜ス
知事市長以下随伴也