

拜啓仕候陳ハ来ル四月十六日午後三時
立神ニ於テ日本郵船株式會社新造漁船
常陸丸進水式執行仕候間御来臨被下候
々光榮不過之候右御案内申上候

草々謹言

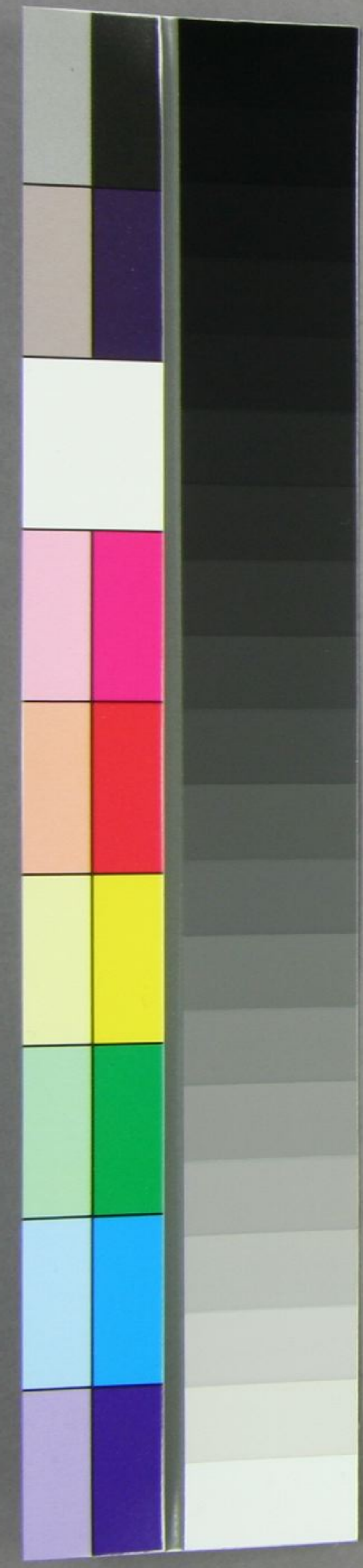
三菱造船所

莊田平五郎

明治三十一年四月六日

伯爵大隈重信様

一御臨場ノ節ハ此案内狀御携帶被下度候



一午後二時三十分ヨリ進水ノ手續相始

メ候ニ付同刻前ニ御臨場奉仰候

一午後一時四十五分御迎船大波戸ヲ發

候間右ニテ御光來之御方ハ同刻迄ニ

御乗船被下度候

以上

