

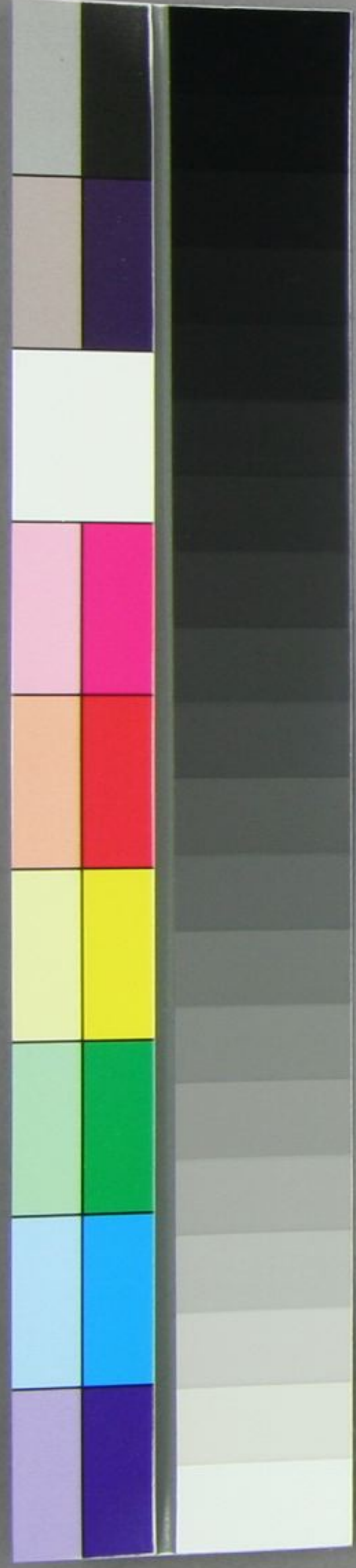
来二十四日帝國議會開院式被為行候二行午前十時  
三十分 御出門貴族院へ 行幸被為在候旨被  
仰出候條大礼服着用喪章附著談院へ御先著  
可有之此段申進候也

明治三十年十二月廿二日

式部長男爵三宮義胤

後三位伯耆大隈重信殿

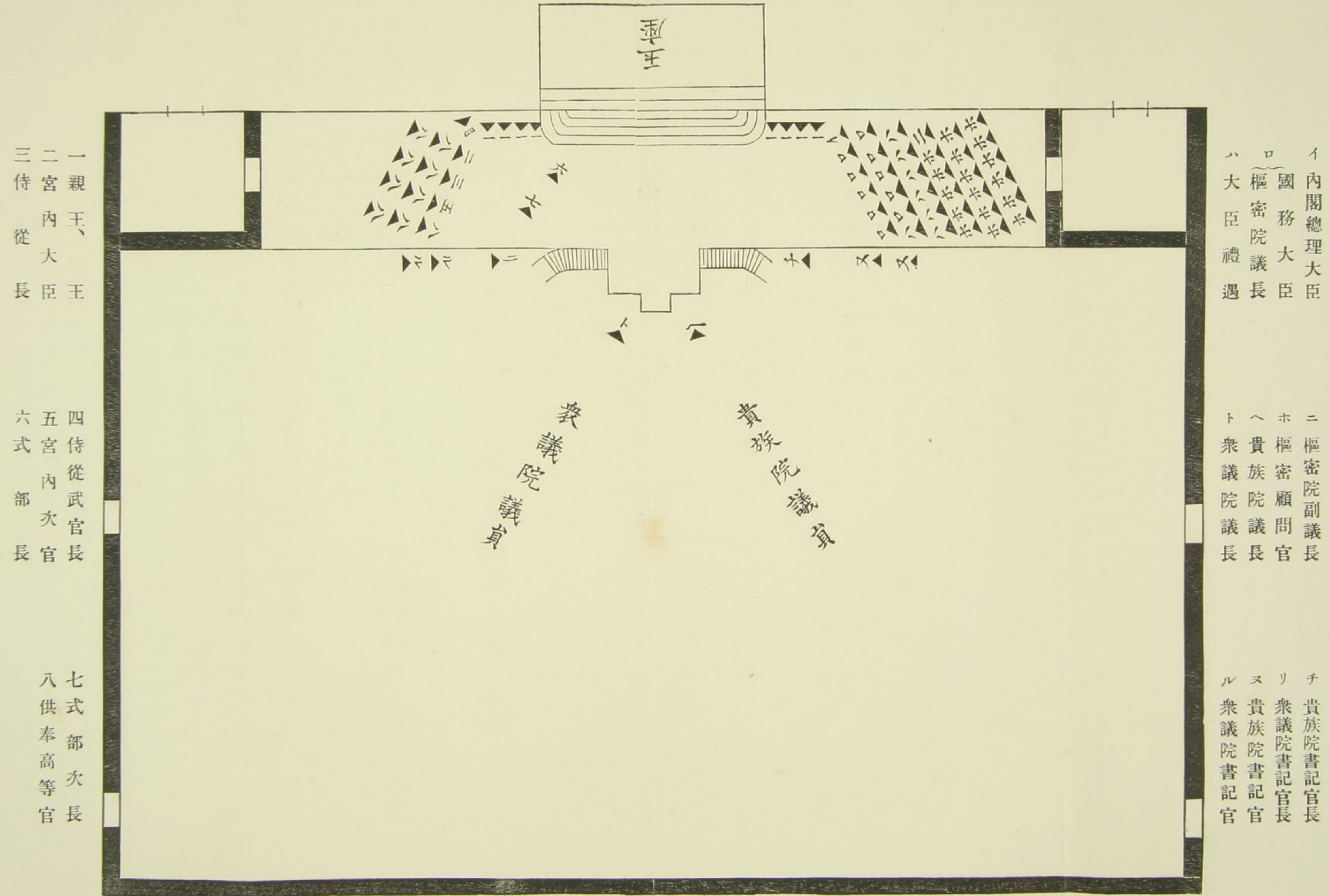
追テ別紙次第書御回申進候也



帝國議會開院式次第

- 一 午前十時兩院議員ハ各議院へ參集ス
- 一 同十時三十分親王王内閣總理大臣各大臣樞密院議長大臣禮遇樞密院副議長樞密顧問官等參列諸員貴族院へ參集ス
- 一 同時 御出門貴族院へ 行幸鹵簿第一公式
- 一 衆議院議長兩院副議長書記官長書記官等議院門内ニ整列奉迎ス
- 一 貴族院議長御車寄ニ奉迎便殿ニ奉導ス
- 一 便殿へ 著御ノ後兩院議員各其議長ノ指揮ニ從ヒ式場圖ニ依リ整列ス
- 一 式部長 出御ヲ奏請ス
- 一 式場へ 出御式部長先導親王以下扈從
- 一 玉座へ 著御各員最敬禮
- 一 立御總理大臣勅語書ヲ奉進ス
- 一 勅語
- 一 議長及議員拜聽訖テ最敬禮
- 一 貴族院議長 御前ニ進ミ勅語書ヲ拜受シ列ニ復ス
- 一 入御式部長先導親王以下扈從
- 一 還幸兩院議長副議長書記官長書記官等議院門内ニ整列奉送ス
- 一 還幸ノ後諸員退散
- 一 當日文官有爵者有位者ハ大禮服陸軍將校及警察官ハ正裝海軍將校ハ正服其他ハ通常禮服勳章アルモノハ本綬佩用且ツ喪章附著

式場圖



一 親王  
二 宮内大臣  
三 侍從長

四 侍從武官長  
五 宮内次官  
六 式部長

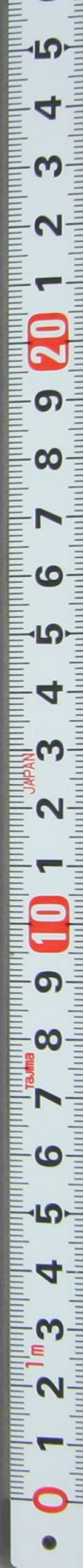
七 式部次官  
八 供奉高等官

イ 内閣總理大臣  
ロ 國務大臣  
ハ 樞密院議長  
ニ 樞密院副議長

ホ 貴族院顧問官  
ヘ 貴族院議長  
ト 衆議院議長

チ 貴族院書記官長  
リ 衆議院書記官長  
ス 貴族院書記官  
ル 衆議院書記官

從二位伯耆大隈重信殿





式部長男爵三宮義胤

宮内省