



有感者之出法者亦加陳之  
 年小聖連歌會創立之砌より極意  
 書之有之且通北聖神社連歌堂  
 之建築及佛書文庫設置之目録  
 有之其末本存之組織その他之點取  
 學業等之界外之為之收支未之解讀を  
 生ぜざるものなるが為毎月試考打圓  
 不足が生ず之事が補填を新多に於て  
 亦并改定次第之到底建築費  
 之充つる事の場合之即ち其存有志者位  
 之補助助成のふり放逐形事建設  
 改定之圖式弄之費金概計之成  
 之通之出望の旨書之は賛成致すは  
 此等附之重負の通之知し成之度是城  
 目録にて早速連者の子は度尤も款金  
 之地口必用之場合之為下上且此等附  
 之金額及芳名を堂内之掲載致し  
 永く奉之と共社内之保有之管公文  
 雅之神意献酬め奉り又此出望成  
 者より上京古卷詣り成すは何時  
 了ら連歌堂之引接可成し此其出依  
 於り有也

永く奉之と其社内保有菅公文  
雅之神意故慰め奉り又此出幣集  
者上京古産諸古成り中何時  
了り連歌堂に引接り此出幣依  
於中存也

明治三十年七月廿三日

發起人

會長 慈光寺有仲  
副會長 東坊城徳長  
幹事 荒城重雄

賛助員

會負 吉見資胤  
全 中井三平  
全 樗菴稻麩  
全 芭蕉堂楓城  
全 花之本聴秋  
客負 村上勘兵衛

大隈幸信殿

追々進更此道有之各々京都室町  
三條寺平安銀行、出振込改、金回  
行、取扱方依託改、但銀行為換  
不便、地、郵便為換、出差、方、  
直、在、敬、令、多、務、所、宛、出、進、更、身、改、下  
存、也

北野神社連歌堂建築寄附申込

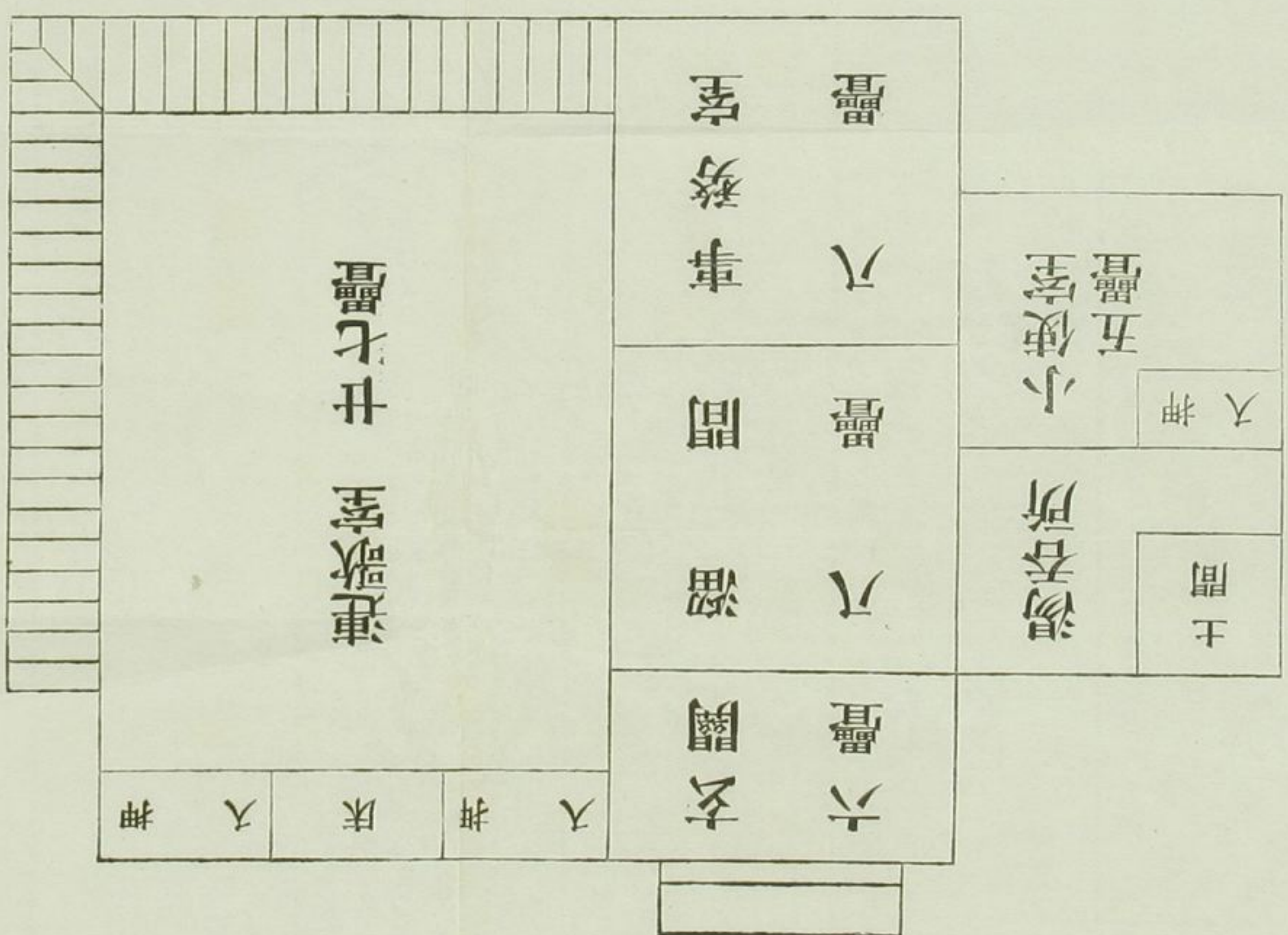
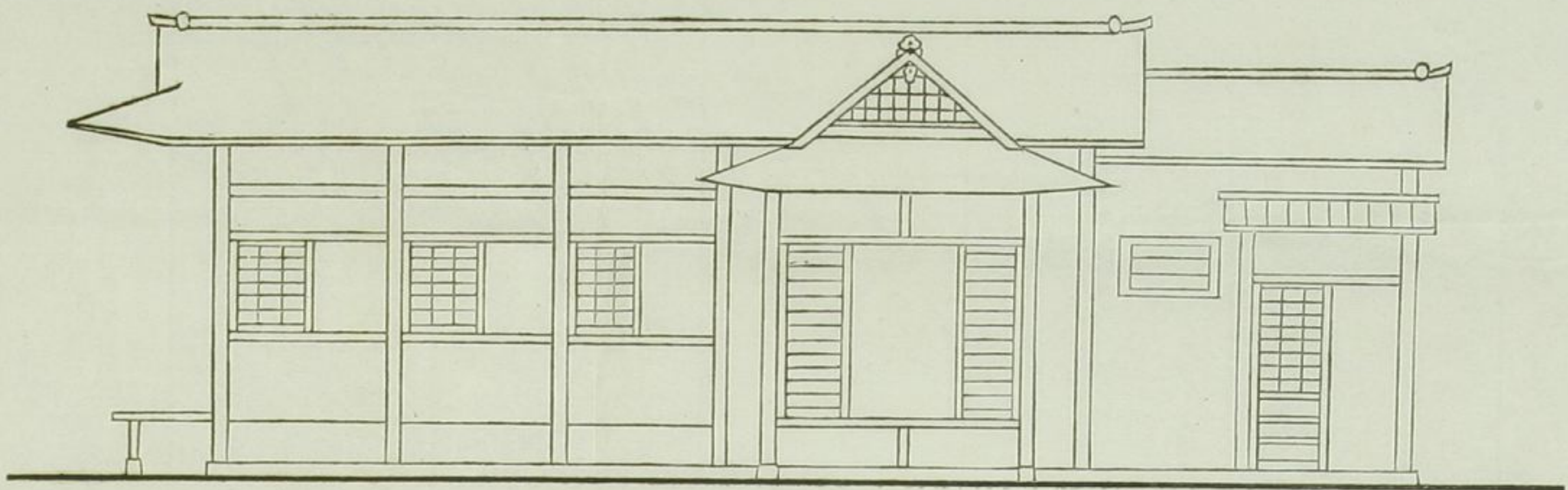
一金

右建築費ノ内へ寄附致候ニ付他日御通知ノ  
節ハ送金取計可申候也

明治三十年 月 日

北野神社々務所  
連歌堂建築御取扱掛

北野社内連歌堂八十分一之圖



一桁行五間半梁間五間半壹棟

但軒高地盤二尺  
十一尺床高二尺

一玄關正面壹間半奥行三尺二寸壹棟

一小使室湯吞所桁行貳間梁間三間壹棟

此建坪合計三十七坪仕様別紙ノ通  
費金壹千貳百六拾貳圓九拾錢五厘

京都室町通武者小路南へ入

受負人 小嶋佐兵衛調

東京西條町  
外務大臣官邸  
伯島大隈信重殿





京都北野神社  
 連勢堂再建奉与

