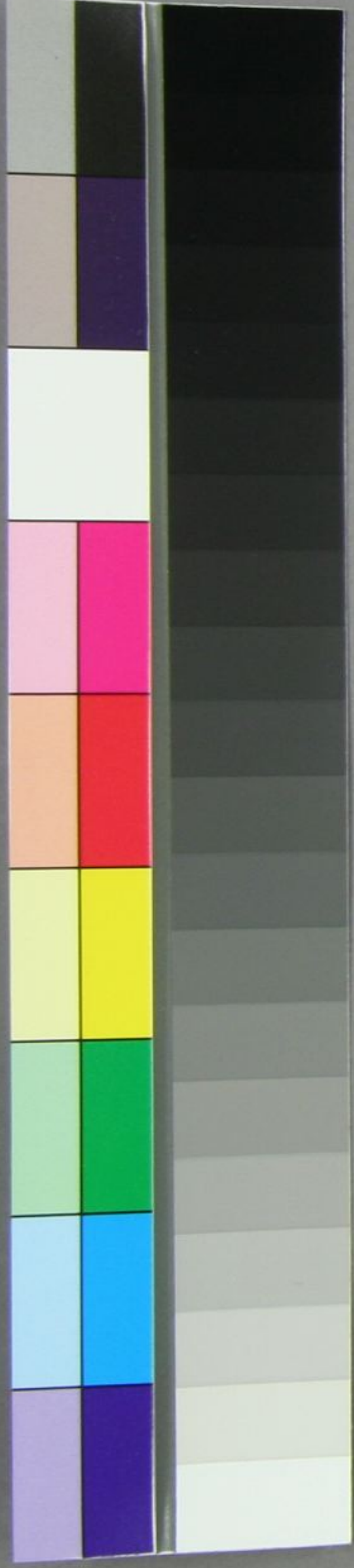


大隈伯爵夫人

拜啓先夜は話中三日義子付郵船會社一
 月中入る美の神戸よりの報志ありたる
 上は取計新交仰れ御本人より近き街
 許へ向かふ中来る一人と存存の語云
 十日二十日
 増島山一平



大隈伯爵夫人

御親展



十月廿二日

増島六一郎

+