

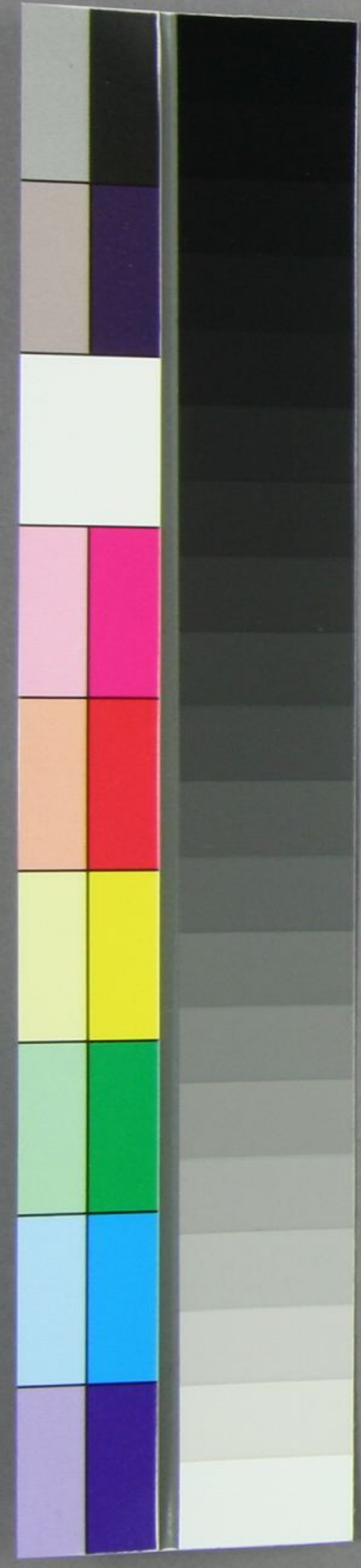
方叔未内说

謹啓

秀之儀上

出山學有

自今一日身前托取時便方是二書令度漢書持卷
 所被之ハ之ク盛及破産一時枯槁ハ先高市之
 大使子相祖之相借生信作自以信後而難於後其出
 出言若信之果ホ信之信未世之程了方作信其
 方信所之各交之百言事也ハ後在ハンク
 之信与者一法不情ハ信之信之信之本宮之五分
 或ハ西之ハ一欲ハ返償也来下申之也而时夫因大藏ハ輔
 押取法則家中之失之来之而之ソ里ハ傾種不實但之
 諸人之令而不海第一信之如苟不来此地則止矣一旦形
 之厚身之信果之信也切之也信之也夫之信况親矣



年久有九其王性強幹憲並他近進取之氣事之
 定路其口極自其在欲要事之之隨分我勿得補
 之矣之其德之然欲珠之入多其來後追見身之知
 其所就中不復追之非常之親愛之務者有是又
 終攬之遺老之憂或曰大明之蟻火之借之之飲之
 情情之願也云云其德通之百上謂之新之竹不
 未接見之何自及勿海之新之休之新德之德也
 情願也之其也而子之其下於其後也其大孝之
 存身也其此度澳之其說存之其先生之德也其
 位願之而後之其也其也其也其也其也其也其
 天新之事極其德之其也其也其也其也其也其
 度於然其在也而考此也其也其也其也其也其也

金花堂

在英土山其也