

拜啟 承蒙寒氣

甚為 幸甚 幸甚

休身 亦益 亦健

神為 涉世 甚幸

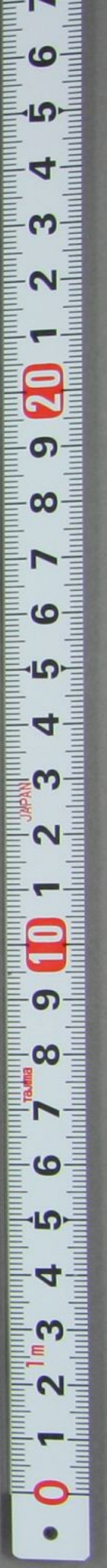
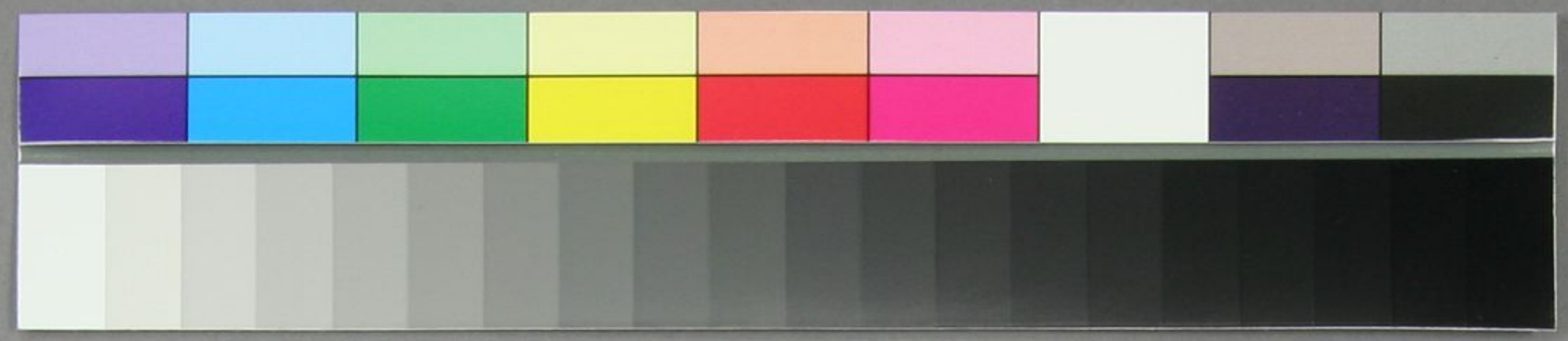
陳者 一昨 拜顏

辱 本 必 農 工 銀 川

顯 取 仲 告 郭 助 氏

比 田 沖 繩 糖 業 福

一 小 丹 素 述 致 其 身



頸取仲告新助氏

比田沖繩糖業福

一卜丹素述致其付

志部贈呈付候

出采之羽之請見

深を賜り其の幸

甚く之を亦存并

地を在る木瓜志記

聊亦月之撰り到底

亦書述生可及也

是等記之守末之

是等舞之有本孫之腹

地產之木瓜志龍
聊亦自之 檉叶到底
亦盡生之 可及也
是之即之 守末之
及舞之 亦孫之 腹
氣之 柱之 亦之
之 則之 亦之

十二月廿日 護符久朝隆

大隈伯爵爵閣下

東京早稲田

大隈伯爵閣下

執事



封

神龜孫那霸真武山

護洋久耕性