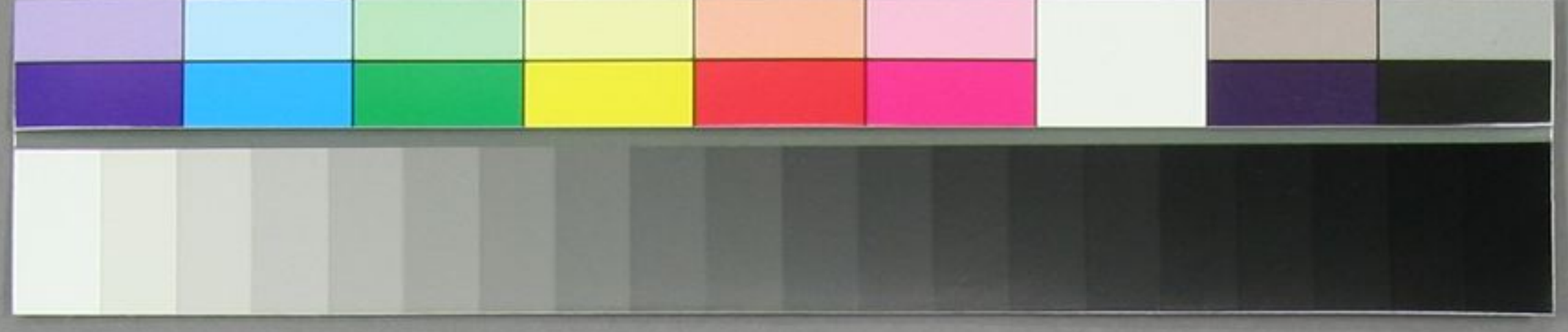


Handwritten text in cursive script (草书), likely a calligraphic work or a letter. The text is written vertically on a light-colored paper. The characters are fluid and interconnected, characteristic of the cursive style. The text is arranged in approximately 12 vertical columns, reading from right to left. The rightmost column contains the characters '東山先生' (Mr. Dongshan), followed by '手札' (Handwritten letter), and then several lines of text. The text continues across the columns, with varying line lengths and some characters written in smaller sizes. The overall appearance is that of a personal or artistic communication.



我の心は常に
静かにあり

情は常に
新晴の如く

言ふ多事
長き道程

心は常に
國の如く

心は常に
静かにあり

心は常に
静かにあり

心は常に
静かにあり

心は常に
静かにあり

心は常に
静かにあり

心は常に
静かにあり

心は常に
静かにあり

心は常に
静かにあり

心は常に
静かにあり

心は常に
静かにあり

心は常に
静かにあり

心は常に
静かにあり

心は常に
静かにあり

心は常に
静かにあり

心は常に
静かにあり

心は常に
静かにあり

心は常に
静かにあり

心は常に
静かにあり

心は常に
静かにあり

心は常に
静かにあり

