

前於年每之實角

折病能世也之不氣

相之而之能處之預之

至用今之子甚之六

予之始之在之通之

以心配亦度

一與平昌邁之有子故

有之當分見合也之子

除官其替之

壯秀任
月俸十四 醒徹忠敬

一清而公考於角預

以能處之於之先年用

拓使長官在祿隨子

故今更判任子祿八

以有子困難之題之

送之微令般之有於

併之於度之用

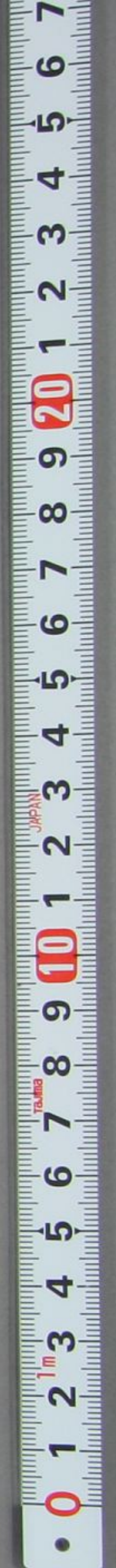
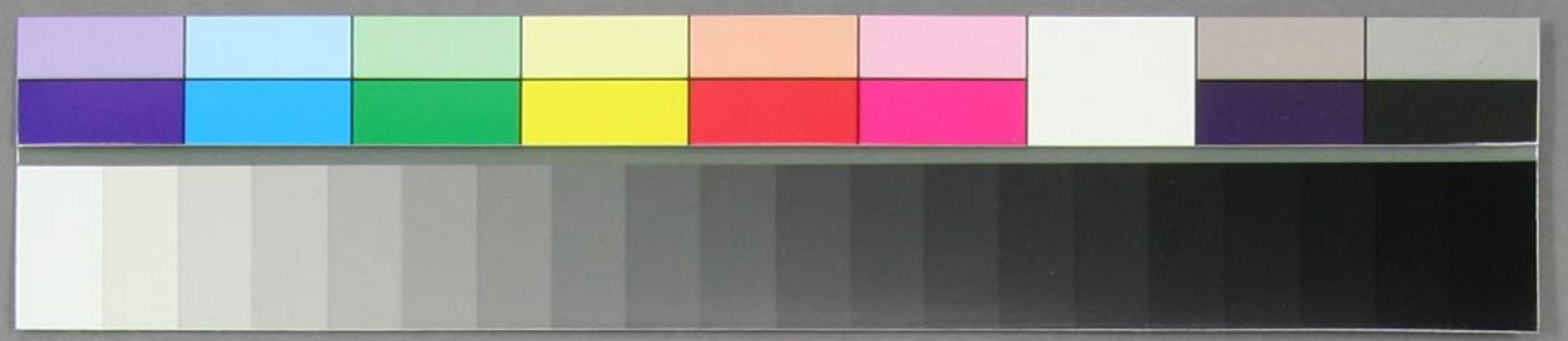
二於之人物能他之注

素之入之之有之

切而之之有之有之

之有之有之有之

之有之有之有之



送儀令般之在

併し此度之用

二在之人物他

素来之安三

切而此之為

し之者彩中

9

判任
月俸半田計
内務省社寺局
主任人

右子細之千種者任是

此般馬和身社寺引

文三付令般社寺局

奏任月俸四十四

轉任之扱分へ及内務

文廿四箇之付

若友らと談引替

し交心能く扱

此子細之令般花所

内侍の情始不

乃十右内侍み

ナリ大守は用

申之之至

京云は

何卒速

子細之

出子孫多令船花所

内侍の格始不有宿所

乃千右内侍又ナリ里方

ナリ大守以用と取付次

中多之至云云在東

京云々以沙比云云

行年 東云云之連程

子之云云外:

判仕
月俸三十四 植松雅平

右云云云云依程中

云々通以程度云云

度云云尤云云我云云

云云如才云云云云

云云云云通云云云

外

右條件云云能云云

以云云 市 每云云

育云云 且云云

大隈 主位殿