

私儀

是近不顧不肖奉職延在左邊
者春以來倭麻痺病、罹り
時、胸背痛を發し時と
四肢亦連及し起居坐臥
等亦屈伸无分、自由を
不得居り、何分者務精勤
難仕難く、寛く療養相
加、度、古一先職務沙免
上、仰附、後此所奉願上、也

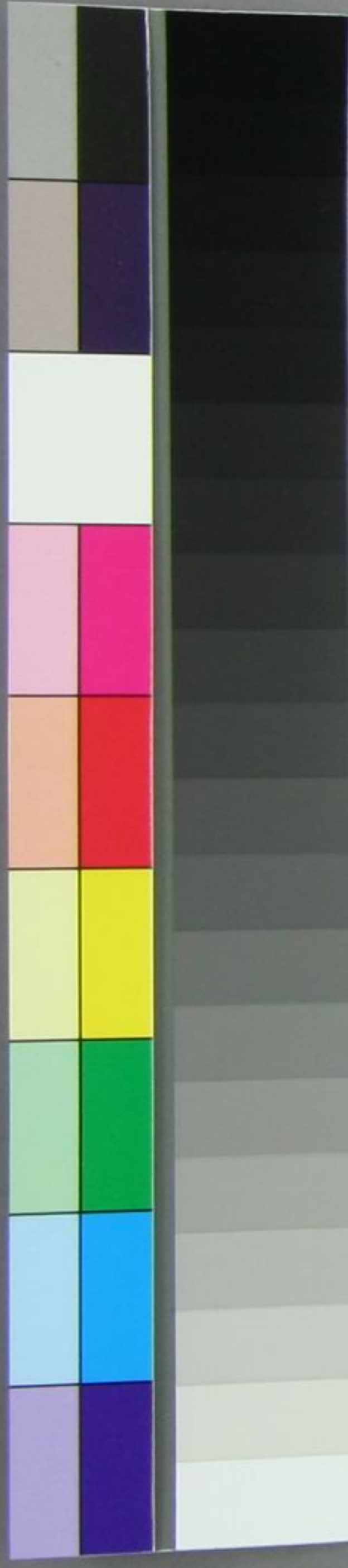
明治六年十二月廿七日

紙幣頭若顯云



史官

御中



顛書 芳川紙 蒜頭



