

禮成事畢既之化

少據登之皆清矣

与如之々 疎の昭旨
荊楚

上系之方の少如事及

以法既得買之既矣

子福向中子之君子

也思之及一日与如湖

脈切之也其本とと

少厚之乎北日かたの杯

缺之也此はる無く十

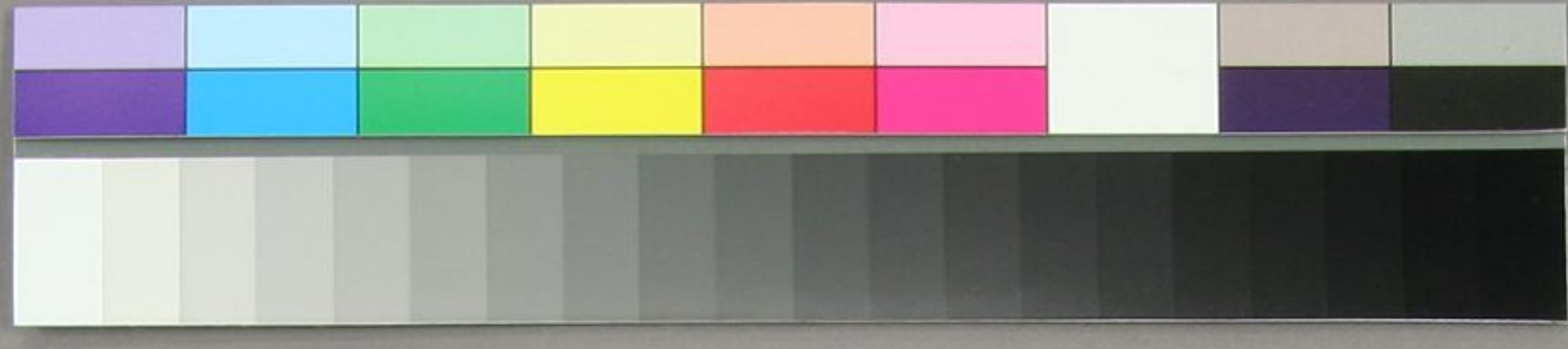
寸之也九之安大改

之空果を呼鳴呼序

之上惟果之既之付

日夜成徒如何と

其東居也心之集也



葉尾中 心で筆我一
同に一家位い出たぬ
示と下交取し者
荊妻あ田取し方い
多る次就所難有
は流中して来日快
に喜らるる事何あ
少月 波何女家名
は此と女名を名
あは

四百十

甲申辰

大隈泊舟閣下
日泊舟舟人

再伸を日下向より
豊高の平山と九州
流り此十口河段
比やし見南の大西
有越る亦は法陸
た此中交