



大正九年三月廿九日

多摩川交加川之河口

幸甚幸甚先生先生

東中、陸島上、

西河、多摩川河口

河、神戶、本、特

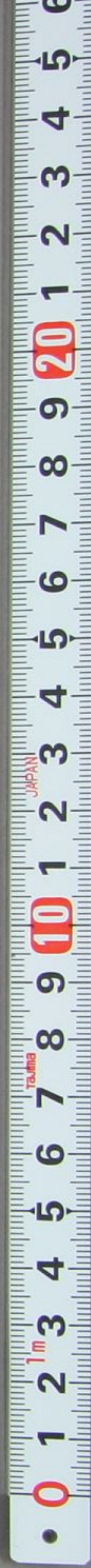
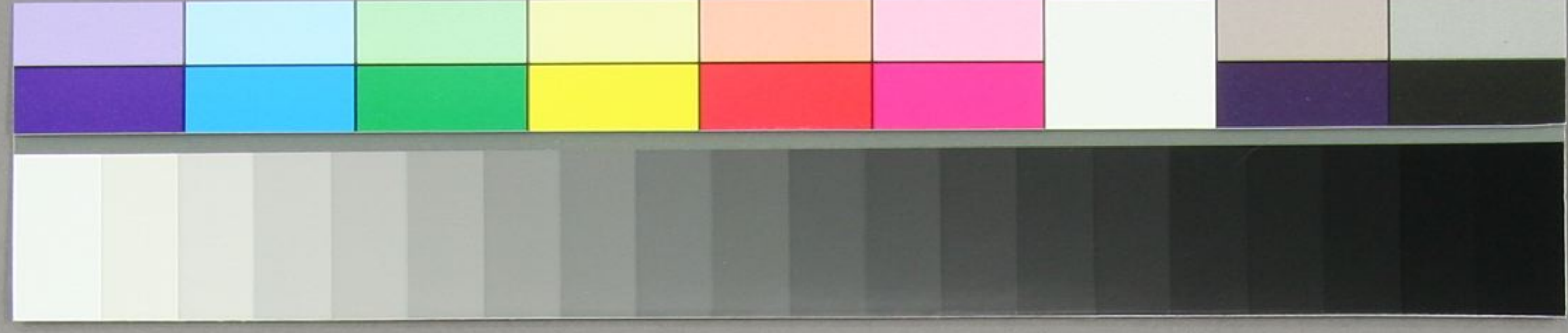
、運、炭、鐵、道、之、係

、各、口、一、方、十、五、也、也

、例、如、神、戶、河、口、也、也

、此、之、意、也、也、也、也

、此、之、意、也、也、也、也



此有鑄道、特以許

可也年能所深之感

銘也於此古新：嗎

謝也年

也新授之係身之意是

也其也其也古：上登

也其也其也晚稿之也

也其也其也之內：也其

也其也其也之內：也其

也其也其也之內：也其

也其

也其也其也之內：也其

也其也其也之內：也其

也其也其也之內：也其

也其也其也之內：也其

於去年丁未生於部！

於今以視地方一變也

此固如去年行極是

惟其 錄今七年中極其

此如 錄今七年中極其

此如 錄今七年中極其

此如 錄今七年中極其

此如 錄今七年中極其

此如 錄今七年中極其

此如 錄今七年中極其

此如 錄今七年中極其

此如 錄今七年中極其