

南定吉有初神戸一五年内陸軍省
務省長官付外國人其大阪に
即令考一申中呈経五島技師
史板末動和神戸開棹
難分唯行一野々々出帆也
善々忙執事其用事
ナリ

神戸の方面に道線一昨
其出来未確定を得其
是也

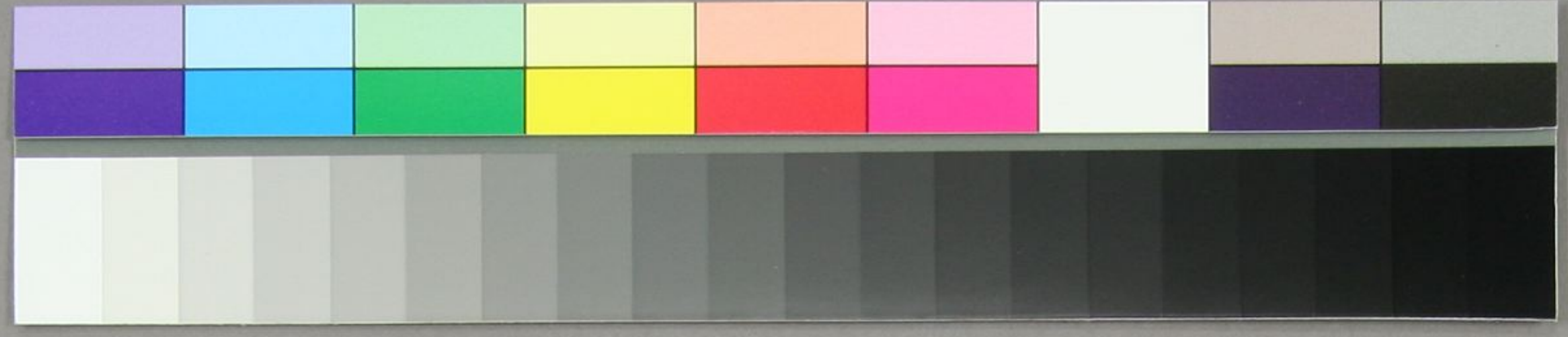
少費其之月一掛之大約

古屋神戸西町
三子以百兩余

外に備前時代 石目

外に人修料一納

多岐両省以分割
上下物惑石少院
民部



天下物惑不少既神道托焉
民部之屬一之是也
方之他轉而為水之廟設廢絕
之其或北候之
以佛名去小生業一
斯之印確安一
一事而善之善之一行安意
新務之程
既先一便
一事而善之善之一行安意
一事而善之善之一行安意
一事而善之善之一行安意
一事而善之善之一行安意
一事而善之善之一行安意
一事而善之善之一行安意
一事而善之善之一行安意
一事而善之善之一行安意
一事而善之善之一行安意

八月廿日
平井希昌
土肥通愛

大隈大輔公閣下
伊藤少輔公閣下