

伊予里鉄道會社

總費額五拾壹万圓余

現今收入百三拾日圓

將來見込百五拾日圓
至貳百圓

將來支出凡五拾日圓

收支差引純益百圓

右五拾万圓ニ配當スレバ
年七朱五厘金

九鉄ト合併ニ付双方
希即至

伊鉄會社、希即至ハ

九鉄四株、壹萬株ニテ

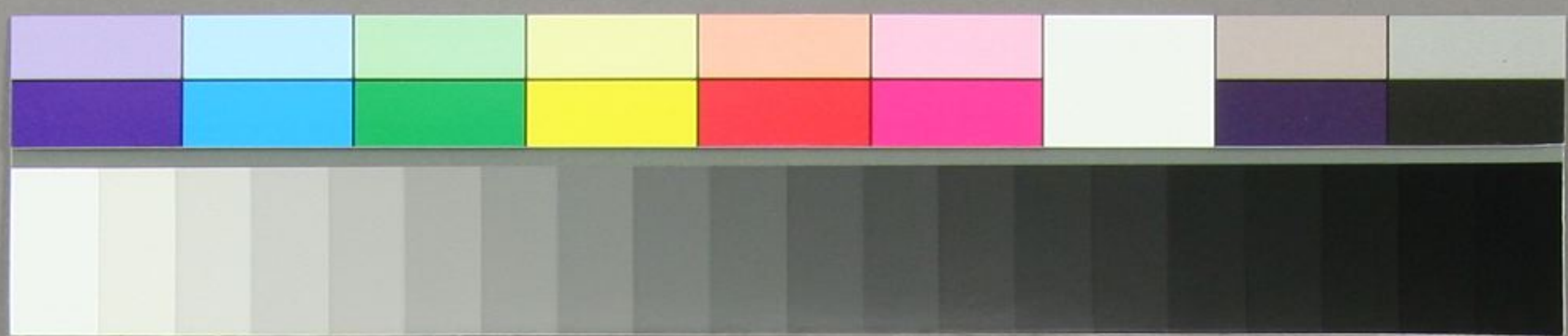
引受ハスレタトナ

一歩シ譲テ

八千株ヲ九千株ノ間ニ

テ交渉シタナ

仙石ノ曰ク



仙石ノ曰ク

三拾万日 伊鉄拂止株

此六千株ヲ九鉄三千株ヲ引受ク

二十巻万日 借金

是レハ現金ニテ返ルヘシ

一歩ヲ譲ルテ

右株金ニ借金モ在リテ九鉄

七千株ニテ引受ヘシ



九鉄相帰ハ六拾五万日カ

取ルガ

七千株ハ 四拾五万日

七千五百株ハ 四拾八万七千日

八千株ハ 五拾貳万日

故ニ七千株ヲ伊鉄を譲リ返せば

損失甚しく八千株ヲ譲リ返

せば利益多ク且に名ク伊鉄の

方ハ承知をまじ 仍中問の七

千五百株の處を双方折戻

付くまじき也

限
物
下
閣
下



子
九
山
志
文

外務省用