

帳部
2

舊脱晦奉申之候通引續山

得孫重敷上礦量六斤五分五厘

而出水銀三粒五分中礦日量

拾八分下礦拾分下下礦

而出水銀等之右四品平均作而後

番械以日三千介之礦吹立

而此出之水銀三粒五分

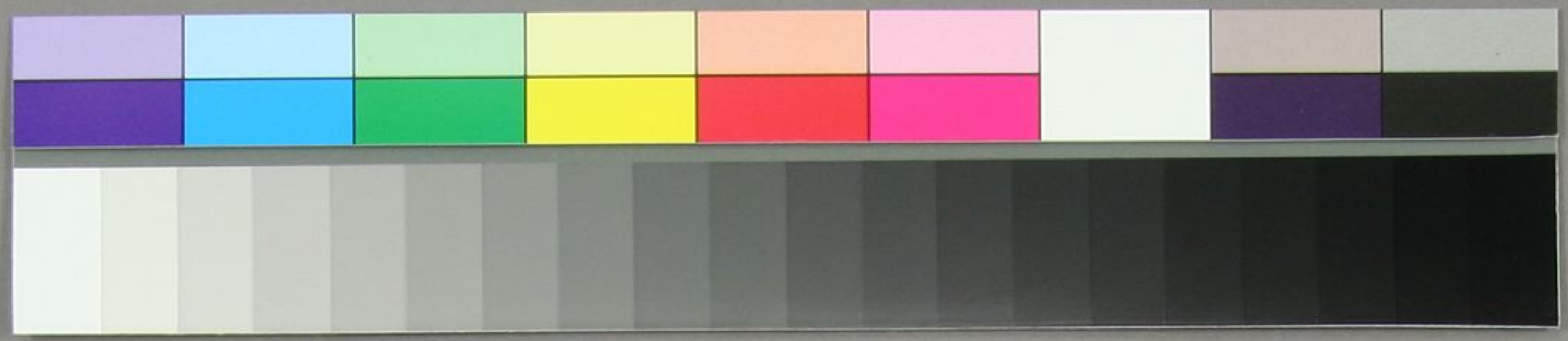
或八四拾介八可五之就而也

是此橫濱新造之番械長崎

着之早之取考吹揚倍額ガワル

申候旨任其意當月二日ヨリ

番械場申業取掛申候也建家



此出水銀三瓶五斤

或八四拾介八可互一就而去

是亦橫濱新造之器械長崎日

着之早之取考吹樣信報ガワル

申聞之旨任其意當月二日ヨリ

器械局申業取裁申候也建築家

小之至極以補理仕至之終之盛山

仕之有建築家補修江之積日之石

工指人材更指人材驅及仕之何

携強勉仕之等石之多之等之旨

善諸氏業之五十五日余裁之旨

東京之或名之持卷再賃之拜

残堀金之處追之石橋之弘之成

之旨長崎縣之五百之持借

仕之先便之旨通金子之旨

波之旨早之旨取針之旨常候

工指人村更指人程驅及信此何
携強勉亦仕多石工多業多
善借凶業と三十五日余裁り
東京ヨリ或名ノ持卷再債ノ并
残堀金之處追々石橋弘ニ成
旨長崎縣ニ五百名ノ持借
法至ハ先便ヨリ下運金子中下
波ノ家早ニ法取針ノ事候
於ガワニ書翰ヨリ
御登壇ノ事
山本源正権正様
於此ノ法ニ奉奠ハ世傳ノ旨

正月九日

服部候上少佑

貞幹 五

大隈大輔様

五
書翰