

一書洋呈仕込返之得全收也

為立以茲大之舊蹟之至奉海友

陣ハ七部信濃川分ル一件

修之沙跡意上成下雅多化合

斯く所意人合と考へしは

情定之明一奉張公柳

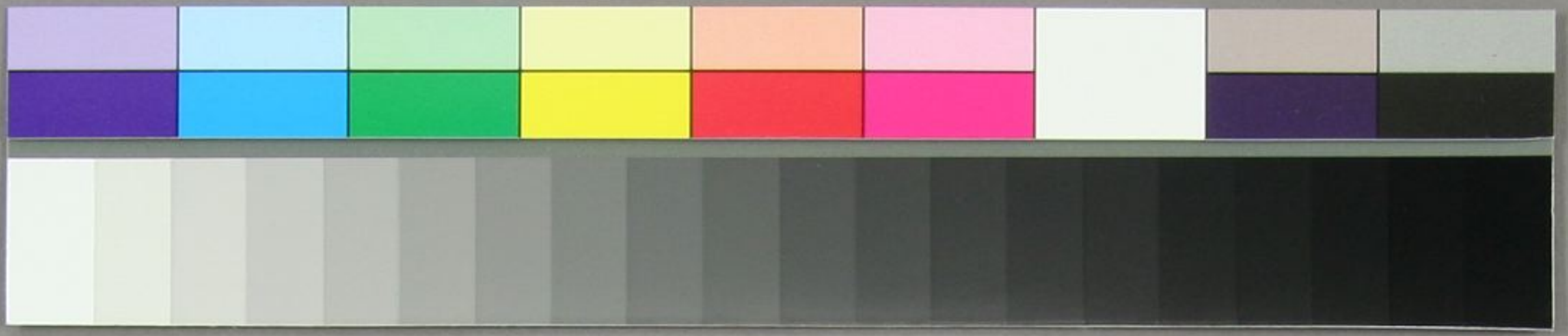
所後古以来 甲子傳其之書氏

各奉之為

王家心志と苦ら節忠實と考へ

臣 不肖と雖也 漸下迫る

江上は時と日と 定信親之





臣 不肖と雖も 剛下進

江上は時と由く 空傍親之

理をく 大なる奮發書力は地

よは 正事 情は 不知 其

朝會と 石松 何と 可印

雖も 空お じい こと

其 傳 不 在 且 政 と 不 保

新く 進く 序 是 本 一 こと 喜

上 何 是 不 在 是 仕 何 一 終

事 誤り 汚 嫌 疑 と 事 外 事

先 必 然 一 歩 進 一 思 之

一 歩 退 一

王 山 家 之 勤 切 立 一 事 一 恨 子

此 是 苦 事 一 事 一

支 出 一 事 一



王山翁勸切立るる事一と恨み

此は乞苦之為に在る事一

彼ノ地割之後に園任書方

任事事件に在る事一

奉備守事知後至難事在り

園下は至意思を深し御座候

此は成下連下取之由一

御委任に成り候方と上

以取之程に奉事に在り

御多事地割ノ事取之御座候

易勿事今一ノ房に御座候

下上心切に在る間取仕上

早之御福に作仕上之御座候

此は奉事に在る事一右



易由是而令之房人細密

了上心始之也在此間而也往是上

早之自福之作也其也

以彼奉於上之也其也右

子之也其也其也

十月廿三日 那美路并能雅

大隈公

閣下