

玉研 25

前略述之謝職草書

一幅アジヤ貝鯨鯨イリオモテ一片西表

蘭一株何レモ沖繩牽

職中幸コ入リ之品コ之固コ

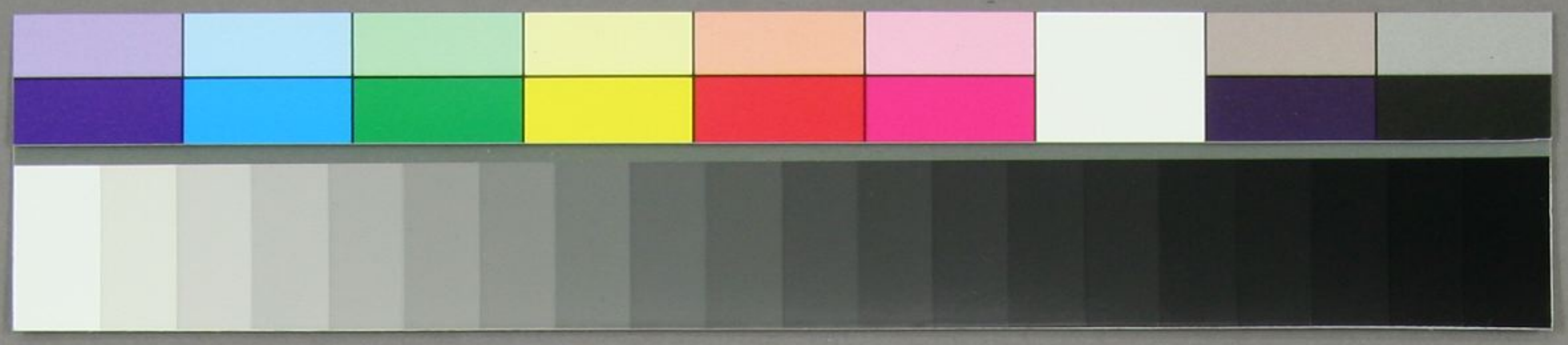
平允奇トスル之コ之コ之コ假

得共這回持歸カニ

中一聚ノヲメ座下ニ晉メ

也

七月十四日



職中<sub>ニ</sub>年<sub>ニ</sub>入<sub>リ</sub>之品<sub>ニ</sub>テ固<sub>ク</sub>

平允<sub>ク</sub>奇<sub>ク</sub>トスル<sub>ニ</sub>是<sub>レ</sub>ラズ<sub>ク</sub>假

得共<sub>ニ</sub>這<sub>レ</sub>回<sub>ニ</sub>持<sub>テ</sub>歸<sub>ル</sub>也<sub>ハ</sub>

中一<sub>ニ</sub>聚<sub>ル</sub>ヲ<sub>シ</sub>テ<sub>ハ</sub>座<sub>ニ</sub>下<sub>ニ</sub>晋<sub>ス</sub>

也

七月十四日

弟 彬

大隈 大兄

有<sub>レ</sub>テ<sub>ハ</sub>未<sub>ダ</sub>様<sub>ニ</sub>至<sub>ル</sub>出<sub>テ</sub>候<sub>ニ</sub>

由<sub>レ</sub>申<sub>ス</sub>候<sub>ニ</sub>存<sub>テ</sub>候<sub>ニ</sub>少<sub>ク</sub>也<sub>ハ</sub>

申<sub>ス</sub>候<sub>ニ</sub>故<sub>ニ</sub>於<sub>テ</sub>合<sub>ハ</sub>ル<sub>ニ</sub>候<sub>ニ</sub>也<sub>ハ</sub>

何<sub>レ</sub>ノ<sub>ニ</sub>時<sub>ニ</sub>次<sub>ニ</sub>最<sub>ニ</sub>可<sub>ク</sub>也<sub>ハ</sub>

示<sub>ス</sub>ル<sub>ニ</sub>由<sub>レ</sub>也<sub>ハ</sub>