

前略寸時昇堂ハ如芝

剴切之情緒吐露仕度ハ

得共平常スヲ極メテ行繁

劇之處

俳老輩之朗念述ツテ

而終ハシム事トモ推察

態ト書中ヲ以テ申上ル

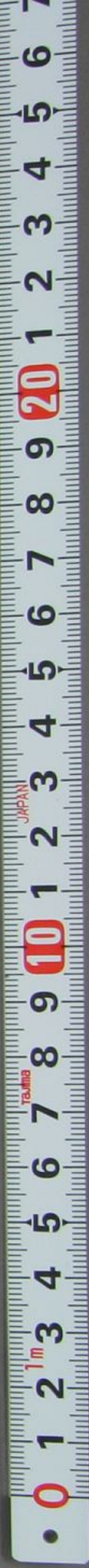
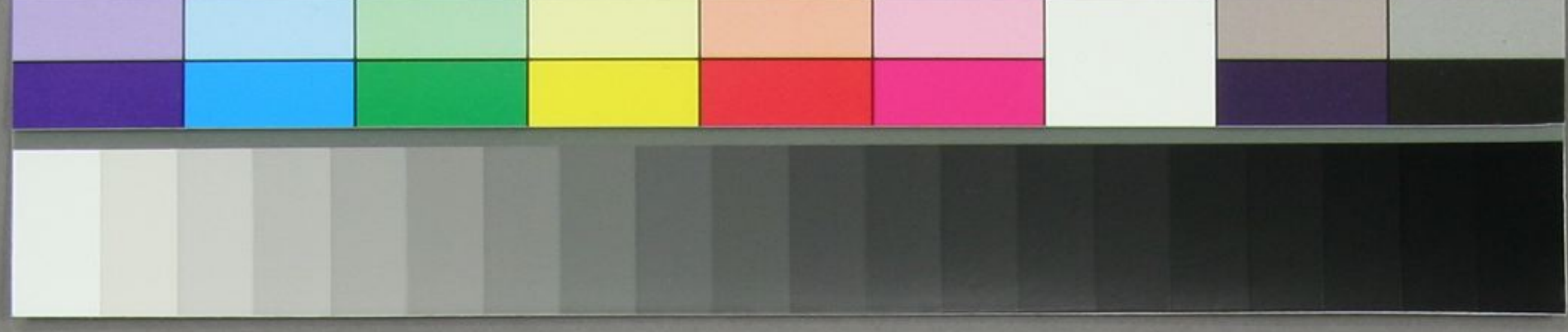
百之中迄モタリ候得共他

之人輩詭譎ノ為メ原

内務省ノ嫌悪スル所トナリシ

モ天日未タ地ノ階上ス

盟見心明ナル以候難ク因



百之中占も有り後得共他

少人輩詭請ノ為ナ原

内務者ノ嫌悪スル所トナリシ

天日未タ地ニ階上ス

盟見心明ナル以テ蘇<sub>レ</sub>因<sub>リ</sub>

今日<sub>ニ</sub>至<sub>ル</sub>以<sub>テ</sub>而<sub>シ</sub>テ忍<sub>フ</sub>可<sub>ク</sub>

サレ<sub>ル</sub>地位ニ在<sub>リ</sub>慨<sub>シ</sub>兼<sub>テ</sub>切<sub>迫</sub>

極<sub>テ</sub>辭<sub>表</sub>ラ<sub>ズ</sub>第<sub>ニ</sub>托<sub>シ</sub>テ<sub>リ</sub>其

心<sub>ヲ</sub>察<sub>ス</sub>ル<sub>ニ</sub>長<sub>悞</sub>可<sub>シ</sub>而<sub>シ</sub>

テ<sub>モ</sub>後<sub>ハ</sub>清<sub>純</sub>ノ<sub>一</sub>件<sub>成</sub>

ラ<sub>ザ</sub>ル<sub>時</sub>獨<sub>リ</sub>原<sub>ノ</sub>名<sub>譽</sub>ヲ

豈<sub>損</sub>ス<sub>ル</sub>ノ<sub>ニ</sub>ナ<sub>ラ</sub>ズ<sub>神</sub>繩<sub>名</sub>

沼<sub>ノ</sub>園<sub>池</sub>ノ<sub>第</sub>ノ<sub>名</sub>譽<sub>云</sub>ニ<sub>ス</sub>

疾<sub>服</sub>シ<sub>生</sub>シ<sub>而</sub>シ<sub>テ</sub>神<sub>繩</sub>外

將來<sub>ノ</sub>人<sub>心</sub>ニ<sub>テ</sub>懸<sub>細</sub>音<sub>ヲ</sub>及

ホ<sub>シ</sub>函<sub>府</sub>ノ<sub>以</sub>テ<sub>長</sub>徳<sub>ニ</sub>ト<sub>ナ</sub>

お<sub>成</sub>加<sub>フ</sub>ル<sub>ニ</sub>鶴<sub>島</sub>ノ<sub>元</sub>氣<sub>ニ</sub>

心<sub>貴</sub>ニ<sub>甚</sub>造<sub>シ</sub>信<sub>ニ</sub>命<sub>ヲ</sub>向<sub>ス</sub>

十分<sub>ノ</sub>事<sub>ヲ</sub>成<sub>ス</sub>來<sub>ル</sub>孫<sub>氏</sub>上



予之於此必之有之也  
後之者其最卑也  
疑惑之善也  
及之者其最上之也  
是乃其所以愛之也  
明此者其所以愛之也  
午後四時  
以如勿使中上之也

有之也

十月廿一日

正智直樹

大隈元研北

予之免角也

在京中之解合也  
池田之書記也  
予之自述也