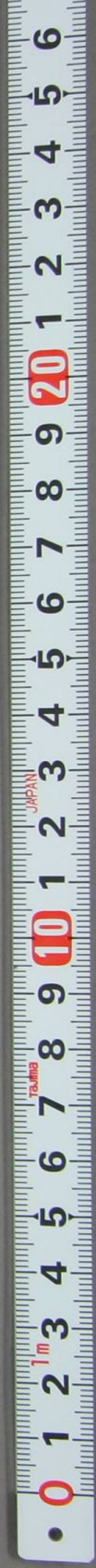
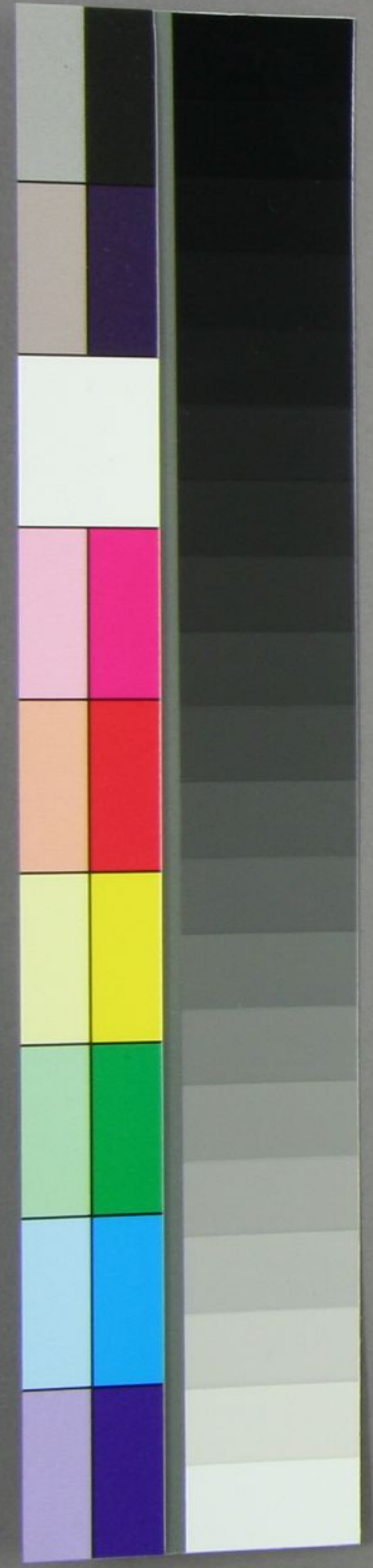


浦塩五月からの苦い通波

高國ハ部野國境最近の坪を成さ何兵起るせん
とす

高國ハお野國境より黒龍江沿岸一帯の村を
動員今成者一隊は河に兵を召集一併せて
馬匹の徴着をありたり

高國ハ吐魯斯港より汽船ニシグター号に麥粉を
吐子岬以上成お野國境ハボシエツト港へ運ぶにせり
高國ハ各地各大家に食品を在る調査を命ぜり
高國ハお野國境に海軍の何れもエツトを急せり



帝國の東部諸學校教員は従十餘人大坂は覺と云
覺と云各都市に於て一法社の取柄を全うたり
支店よりお初と海なるに就ては千水も能くは後
可敷あり
而して其外に在るは外國人の爲に存り券を以て
注権に有る御書を以てありたり
帝國の如くは株式は常か千水の海に在りて
大に其戒やあり