

寺田

相成可下 姑珍之信

益法清標 幸甚幸甚

陳者之回 以多忙中

孝路所求 仙之辱之各

方回之對 有之各十九日

凡之相成 是平和協

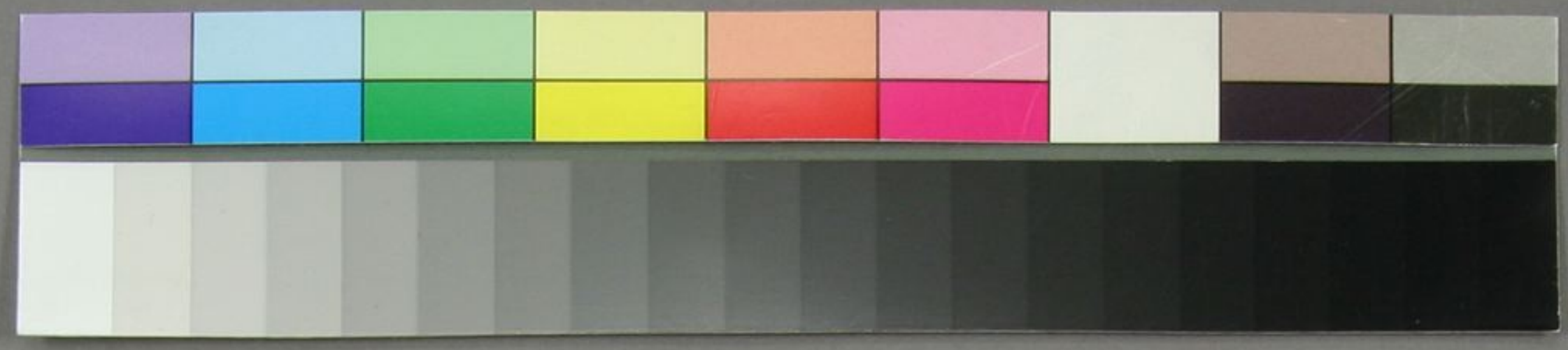
會之文節 之世之平

之見之平 高法之賜

幸甚幸甚 相成之信

公團 實地也 祝家之下

之之之 之之之



公園 實地也 視家

有之 亦行 庭

或之 亦行 亦地

回 雖 堂 枕 於 高

尺 之 相 承 中 之 將 未

以 心 流 亦 或 官 其 終 亦

數 之 亦 旅 門 亦 健

亦 上 亦 亦 亦 亦 亦 亦

亦 亦 亦 亦 亦 亦 亦

亦 亦 亦 亦 亦 亦 亦

亦 亦 亦 亦 亦 亦 亦

亦 亦 亦 亦 亦 亦 亦

亦 亦 亦 亦 亦 亦 亦

亦 亦 亦 亦 亦 亦 亦

亦 亦 亦 亦 亦 亦 亦

亦 亦 亦 亦 亦 亦 亦

亦 亦 亦 亦 亦 亦 亦

十二箇少隨伴（後更）  
分破方下親之（此處）  
被之極事親之先  
初之帝（後及如新）  
之生之教也

十月十三日

初之

# 大隈伯壽閣下

二名令夫人（此別）  
之即少安之於此  
其煩者為其妻白之  
其之少授中（此亦）



親展

大隈重信殿

早稻田



仙基市長刀丁

寺田祐之

