



拝啓  
故大隈總長夫人御葬儀当日は別紙圖面の  
通本大學々生沿道に堵列して奉送申上候  
事に相定め申候召御迷或いに共へ共同日午後  
十二時半迄は朱書の位置に御着き彼下學生を  
御監督被成下候様備に領上申候係り職負先  
着いたし居候に付御用は右へ御命じ彼下度候  
右御領申上度如此し御座候 敬 具  
五月二日  
早稲田大學々長塩澤 昌と貞





尚靈柩通過後は葬列、御加り彼成下  
御墓所迄御送り彼下候様願上候



大隈會館ヨリ護國寺ニ至ル行進順序

先導(請願巡查一人) 學生總代(四列縱隊) 銘旗

神木 神木 靈柩

棺側(松田慶助、武富時敏、中野禮四郎)  
棺側(增田義一、塩澤昌貞)  
棺側(久松信親、高田早苗、阪本三郎)  
町田忠治、昆田文次郎

其室 其室 喪主、信幸(家從)

菱沼隨行) 親戚近親(四列縱隊) 委員(四列縱隊) 會送者



↓  
四列縱隊) 早稻田大學及附屬諸學校教職員校友及學

↓  
生總代(四列縱隊)

其外一般學生兩側堵列奉送



祭祀順序

歸幽奏上式

五月一日午前十時  
出雲大社分社ニ於テ執行

移靈祭

五月一日午後七時  
大隈別邸ニ於テ

棺前祭

五月二日午前十時  
同上

棺前祭

五月三日午前十時  
同上

告別祭

五月四日午前八時三十分  
大隈會館ニ於テ

告別式

五月四日午前十時ヨリ十二時マデ  
同上

同日午後一時大隈會館出棺途中行列ヲ廢シ護國寺ニ至ル

埋棺

五月四日午後二時

墓前祭

五月四日午後六時  
護國寺ニ於テ

清祓

五月四日  
別邸並ニ大隈會館

十日祭

五月七日午前十一時  
別邸ニ於テ

墓前祭

五月七日午前九時  
護國寺ニ於テ

二十日祭

五月十七日午前十一時  
別邸ニ於テ

墓前祭

五月十七日午前九時  
護國寺ニ於テ

三十日祭

五月廿七日午前十一時  
別邸ニ於テ

墓前祭

五月廿七日午前九時  
護國寺ニ於テ

四十日祭

六月六日午前十一時  
別邸ニ於テ

墓前祭

六月六日午前九時  
護國寺ニ於テ

五十日祭

六月十六日午前十一時  
別邸ニ於テ

墓前祭

六月十六日午前九時  
護國寺ニ於テ

鎮祭

六月十七日午前九時  
別邸ニ於テ

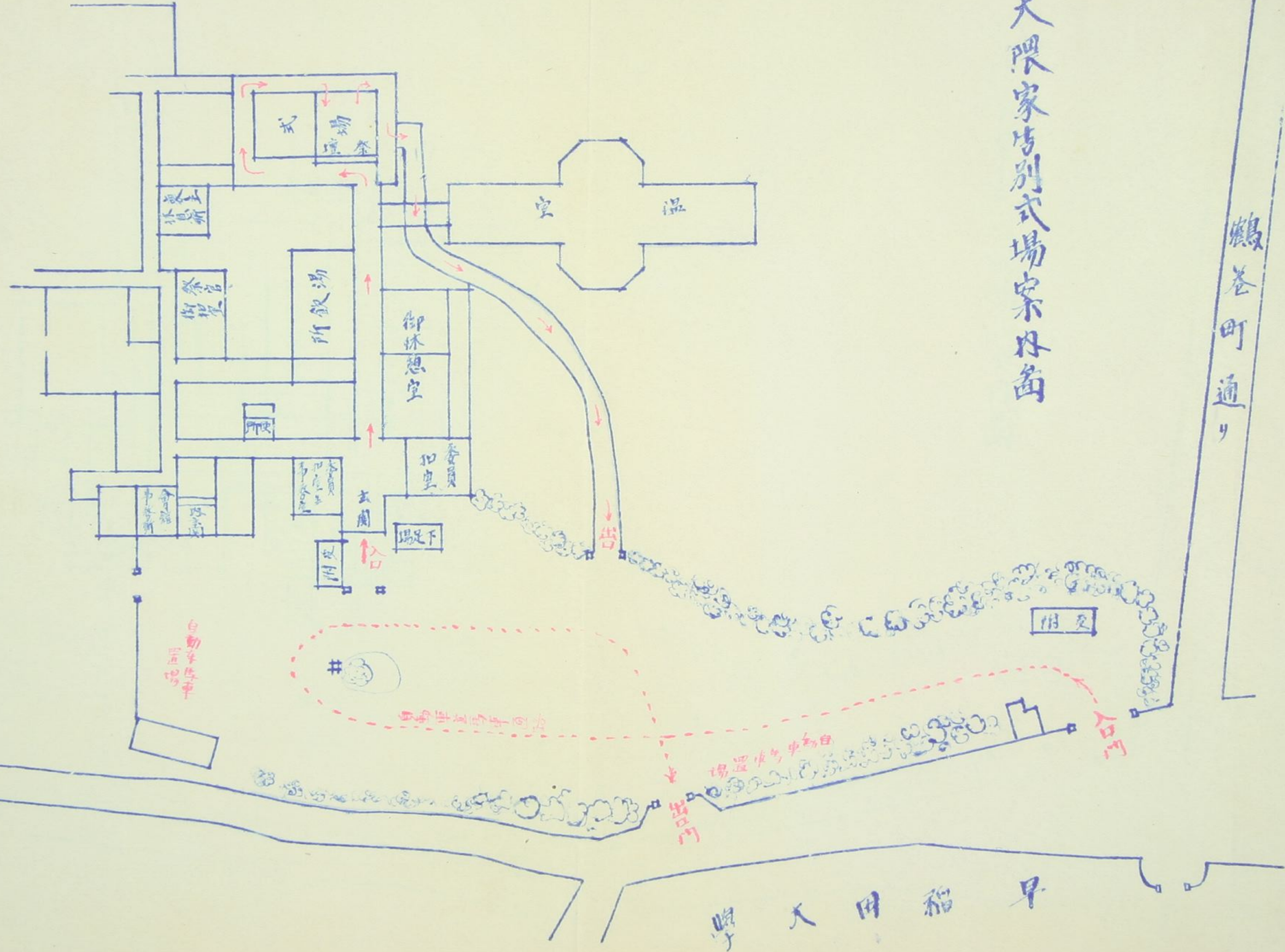
大隈家





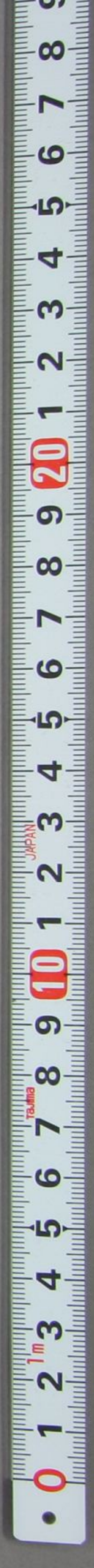
大隈家別式場案内圖

鶴巻町通り



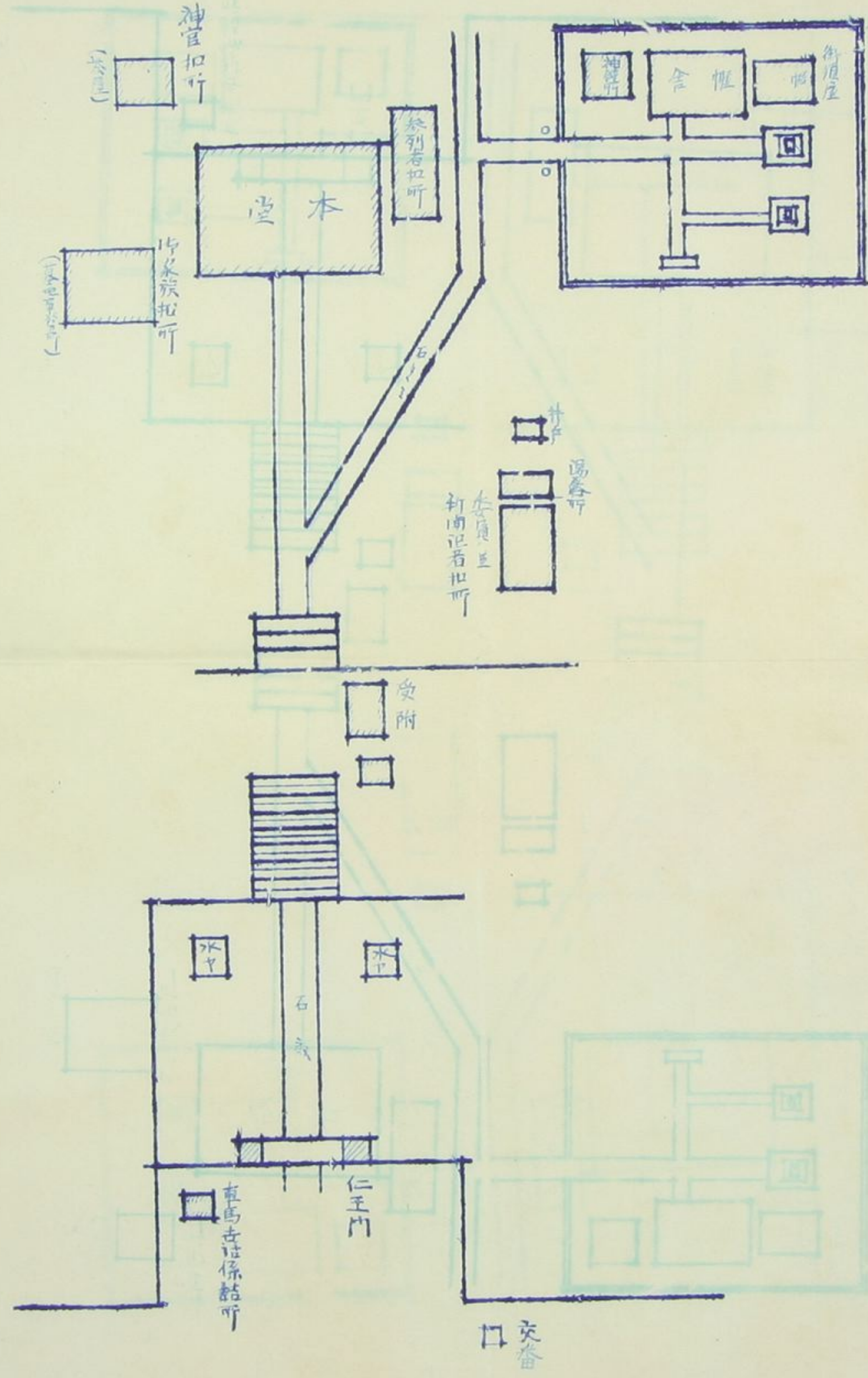
大正十三年七月四日

早稲田大





大隈家護国寺墓地式場案内圖



大正十二年五月一日





祖母綾子逝去に就ては早速御弔  
問且つ御供物を忝ふし難有存候  
右不取敢以書中御禮申上候敬具

大正十二年五月

侯爵 大隈信常





委員 長

波多野敬直

式場總務

江鹽島箕阪藤矢河町八長田武高加若大尾堀西早犬一市  
澤田浦谷山野野田代岡中富田藤槻島崎内久速養木鳥謙  
昌三勝芳雷文廣忠六外義時早高次健行二弘德謙

祭典係

平島執鹽箕坂五牧松馬增八久矢長鍋鍋鍋中坏建武賴吉棍金岡尾東堀西服一市  
沼川田行澤浦本柳來野平平越子田代野米岡島島野内部富田原子崎崎儀内久部木島  
淑三弘昌勝三治篤欣次賴康恭一義六文邦外次次直四雄遊時桂要仲馬次行季次弘四德謙

接待係

久久內植上牛上浮中中長鍋鍋鍋坏塘相副高谷金加緒織大豐芳橋原系池伊  
原米田松田塚埜田根村隈堀島島島井馬島折森子藤明田石川賀本田山田澤  
房晴虎安房精桂九茂馬道瀧直三之圭熊順矢三二貞謙喜  
助武三代年耶耶民耶耶藏均耶耶明耶耶治正藏男耶耶助造萬吉彌一耶要耶規三男

設備係

磯小池吉前安山山山山野上馬片竹今石伊黑小左名都星鈴長江片藤鈴鈴瀨關森守佐櫻淺青麻五福松松山山久  
部野内島川ノ田木井屋上野橋橋地田松取倉野木谷越岡澤木川屋納井野柳生來地平井科田保  
愉恭重隆末忠磯仙長稔湛純太林夏義治平誠太之寅次和此岩一應篤正欣太賴四康禮太政  
耶一耶人耶治剛弘吉興堅吉一伸次一山正耶藏正司一作次也耶溫輔彦耶行知耶助吉耶輔恒藏造耶壽耶國藏耶周

葬列係

正松櫛山中並中中鶴副田高龜龜押岡堀原原石  
木本澤村木山野田島村木井岡川内田塚  
直安之俊芳太佐鐵義十次太忠泰方康二駒三  
彦正佐夫雄耶耶市平紹六耶耶一辰義雄耶一助耶

式場係

廣平平久秀秀平秀江江志執下志島城水宮湯湯木北櫻佐阪天淺小古小古古深藤松益前松增增松松松山山倉野牛牛牟村牟中永中中中中土添垂高武武武田吉金川片太大大大大西濱原原橋橋橋伊伊石今市糸  
井萬益熊成亮三麟真弘忠定桓榮凌倉元德竹錠常芳爲德直松兵谷春次四  
一耶衛耶六忠三耶六三耶道治耶太興六脩平一衛耶二羽耶之則嘉壽衛藏一基耶耶臣助藏耶耶六治三英耶一雄助彦三國鼎蕃也耶六操彦耶一耶耶三耶平耶一茂鼎介耶緝吉輔耶耶一耶實耿夫道幸吾耶耶耶造輝俊吉義耶規之博耶次耶耶耶助吉

式場受付事務部

須斯佐安秋松松山築倉中對竹大德石杉末菅砂仙森  
崎波藤田下山川田辻島村谷富河谷延原川石村  
芳貞正三二瑞次明鐵之良誠一幹太道通雄開  
耶吉忍純清耶耶三耶美哉助貞夫耶明耶成敬俊實作

庶務係

早稻田大學受付係擔任  
杉森平島品光三三小小增山長難根賴田竹種田橫上蠅堀服  
山脇沼田川吉木枝林久子下波津母中村村山山野崎谷切部  
重美淑圓一次武守堅成一三一桂太良宗隆二之富敏丈三太  
義樹耶成耶耶吉博三一耶耶鈞耶耶吉耶貞八保俊耶助雄夫耶耶

會計係

杉桐阪有小昆藤松增安野浦村中長土鹿加小太小原  
島本賀池山尾田田澤部井山鹽屋島藤野田川富  
田嘉長國次雷寬義次次襄兵太次啓左衛門古六耶耶耶  
駿一馬文三耶太三一耶耶夫衛一耶造門古六耶耶耶

墓地係

關諸阪久中土副米堀  
戶本松野屋島倉部  
太清三信四詮延清太  
耶六耶親耶教一族耶

救護係

青吳岡丹保林稻  
山田波利田  
徹秀一教眞太藏  
藏三耶三直耶吉

