

二十五日以降喪儀準備
二十四日迄ニ洋館ノ階上階下ハ翌日ノ為メ準備終ルヘシ

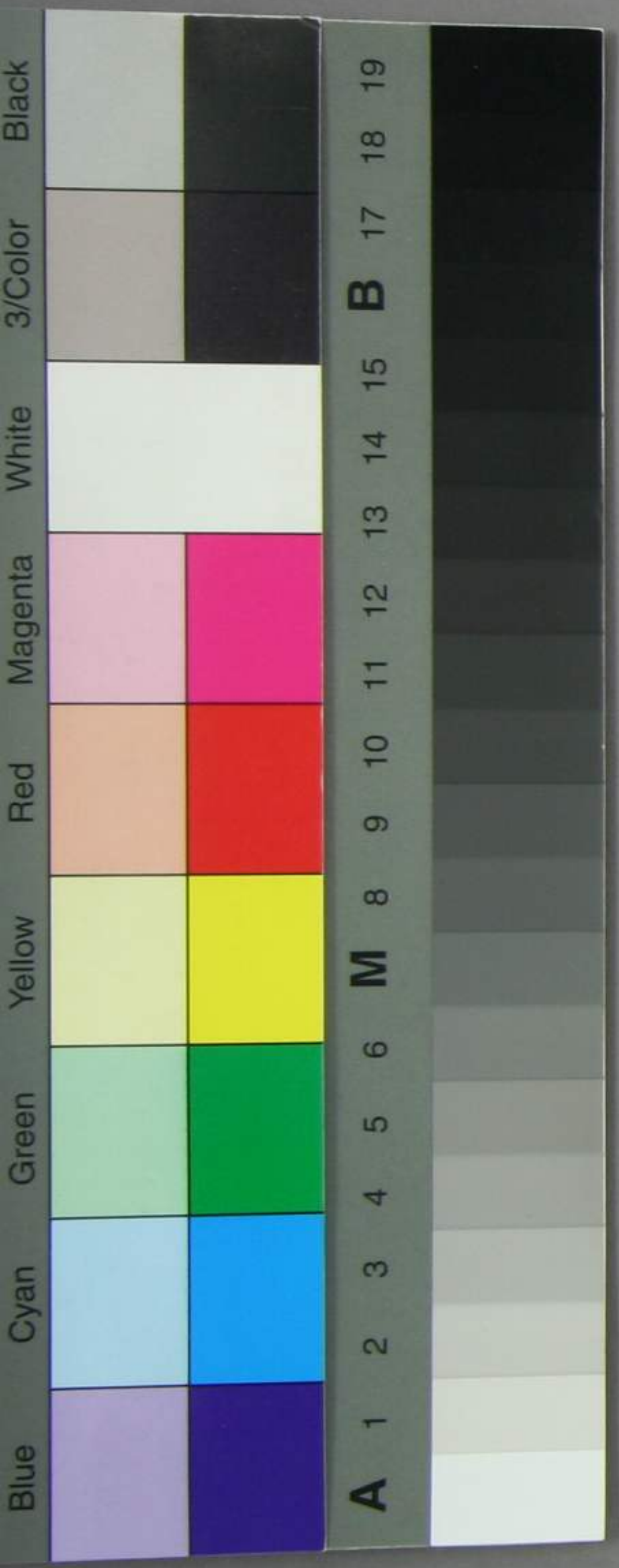
二十五日

午前十時棺前祭
午後二時棺ヲ式場ニ移ス

新館ノ階ヲ下リ前庭ヲ経テ式場ニ移シ外棺ニ歛ム
指揮者 秀島少将

棺棒持者 高木、成富^甲、家永、木下、
高岸、原、諸隈、服部^栄、加々良、
生野、横尾、

棺前ヲ裝飾シ畢テ供饌
式場掛之ニ當ル



近親者棺側ニ侍ス

二十六日

午前七時棺前ヲ裝飾ス

同九時 勅使御着邸

玄關ニ於テ迎送

御先導

藤波子爵、松平恒雄

燕尾服
(表章ヲ附セズ)
禮装
(右 同)

鍋島男爵

賜物傳供

品川、竹原、向井、高木

茶菓ヲ進ム

木下

同九時三十分 梨本宮殿下 日本玄關御着

御迎及御先導 渡邊式部官 御休所(後爵書齋ニ入リセシム)

同十時 皇族王族御代拜御着邸 御休所(二階食堂)

迎送誘引 海陸軍將校十名

永山少將
坪井事務官

皇族及御代拜ノ御王律ハ白土履履ス 二十

茶菓ヲ進ム 田中房治

同九時三十分 伶人及齋主以下祭官着床

次ニ喪主以下親族及縁故者着床

次ニ祭典開始(次第書、通シ)

祝詞畢テ

皇族御拜 梨本宮殿下 妃殿下 女王殿下

御誘引 渡邊式部官、鍋島男爵、鍋島精次郎

御拜畢テ御休所ニ御誘引ノコト

次ニ 皇族御代拜

伏見宮 有栖川宮 閑院宮 東伏見宮 賀陽宮

久邇宮 朝香宮 東久邇宮 北白川宮 竹田宮

昌德若宮 同妃殿下

御代拜ハ御拜後直ニ御退出

次ニ喪主拜禮

次ニ近親拜禮

近親拜禮中相當ノ順位ニ當リ縁故者儀進左方ニ於テ拜禮 喪主 侯爵夫人 若夫人 直棗殿ハ拜禮ノ後復來其他ハ拜禮畢テ直ニ退席

次ニ拜禮全部畢テ喪主以下退席

次ニ棺前ヲ告別式ノ鋪設ニ改ム

正午十二時 喪主以下近親右側ニ着床

祭官二名左側ニ着床

掛員全部任務ノ位置ニ就ク

玄關受附

仮玄關受附

接待掛

玄關内 副島伯 佐野伯 渡辺直達 永山元友

鍋島桂次郎 鍋島次郎

通路挨拶

ベランダ下 右三名 左三名

徳川公爵 甘藤波子爵 牧野子爵

柳澤保兼 中隈敬藏 水町袈波六

鍋島男爵 神代皞 村田隆長

諫早男爵 鍋島茂厚 鍋島精次郎

出口挨拶

陸海軍將校

肥前協會員

告別式畢テ祭官伶人着床

神饌ヲ撤ス

午後二時十五分

棺前ノ裝飾ヲ撤ス

次ニ出棺用意 輦ヲ車寄ニ備フ

棺ヲ玄關ニ移ス

指揮者并ニ捧持者前ニ目シ

辻、高岸
馬庭、中野

移シ埋葬ヲ執事ニ載ス

典範會社々員之ヲ勤ム

是ニ先テ先驅以下ノ葬列ヲ整フ

午後二時三十分出棺

道筋

表門ヲ出右へ葵橋ヲ渡リ米國大使館前右へ榎坂所

通 左へ谷町通 市三坂ヲ上リ霞町通 同所停留所前

右へ墓地下ヲ經テ順路墓地へ

墓地

午後三時三十分

着棺

次ニ埋葬

次ニ墓前祭

埋葬詞畢テ

梨本宮殿下御代拜

次ニ妃殿下御自拜

次 = 喪主拜禮
次 = 近親拜禮
次 = 緣故者及諸負拜禮

墓前祭鋪設別紙畧圖、通リ



○ 告別式ニ参邨ノ親族ハ日本玄關昇降ノト

案内者(日本玄關係)

○ 御所及各宮へ御禮ノコト(正午十二時ヨリ二時迄ノ間)(着服召ツクコト上
喪章ヲ附セズ)

但 梨本宮ハ翌日ノコト

昌徳宮ヨリ御供ニ對シ李王職長官へ御禮電報發送
ノコト(午十二時ヨリ二時迄ノ間ニ於テ)

御禮電案

侯爵鍋島直大葬儀ニ付御供物ヲ賜ハリ感激ノ至リニ
堪ハス 謹テ御禮申上ク宜シク言上ヲ願フ

鍋島直大親族 男爵鍋島直明

○ 外國大使告別式ニ参邨ノ節迎送概

英大使 副島伯

露國大使 佐野伯

獨逸大使 永山元彦

伊國大使 鍋島桂次郎

大使ヨリ花環ヲ供セラルトキハベランダ―ニ置キ告別式ノキ
ハ式場左方相當ノ位置ニ置ケコト

○ 清後擔任者 服部家從

○ 墓地へ葬ヲ送ル運搬用意（葬係へ注意ノコト）

○ 出棺後墓地廻リ自動車用意

掛負乗物。乗物ヲ親族

○ 出棺後即内一般嚴重ニ敬言戒ノコト

○ 出棺後留守居

主任 服部亮