

故從一位
勳位 侯爵大隈重信閣下追悼會
參拜者名簿



和 田 雄 次 郎
武 村 氏
海 家 氏 丸
名 為 操 宗
河 本 寺 村

吉田良継

才原隆之助

稻葉正太郎

大江新

成田昌徳

福島熊一

吉本暎吉

川原篤

富田義詮

横津升三郎

上田志了平

大原清逸

橋本秀久

笹内重晴

新羅昭祐三

山角武由

藤平恭一

菅原信市

大田秀次郎

山内女介

角田三信

横乘直一

西海羊也

藤田豹吉

酉水要

上稿欠二

近友次郎

黄瀬作郎

金澤 勇

中西源治郎

穂垣泉五

馬坊長衛

古藤誠藏

山本善一

崎本隆太郎

松本彦彦

白田恒男

紀伊屋

小橋正一

岩本彌二郎

稻垣富太郎

中里善美

可也 个中

中澤守藏

秋夕 氣初

橋井三男

速心工平

中川憲義

河谷正憲

龍義 曉

清廣 亮光

桑川 隈

堀田 得俊

木澤 隆盛

諸岡要忍

上打准心

堂子陳

友尾八

林民雄

新井庄左

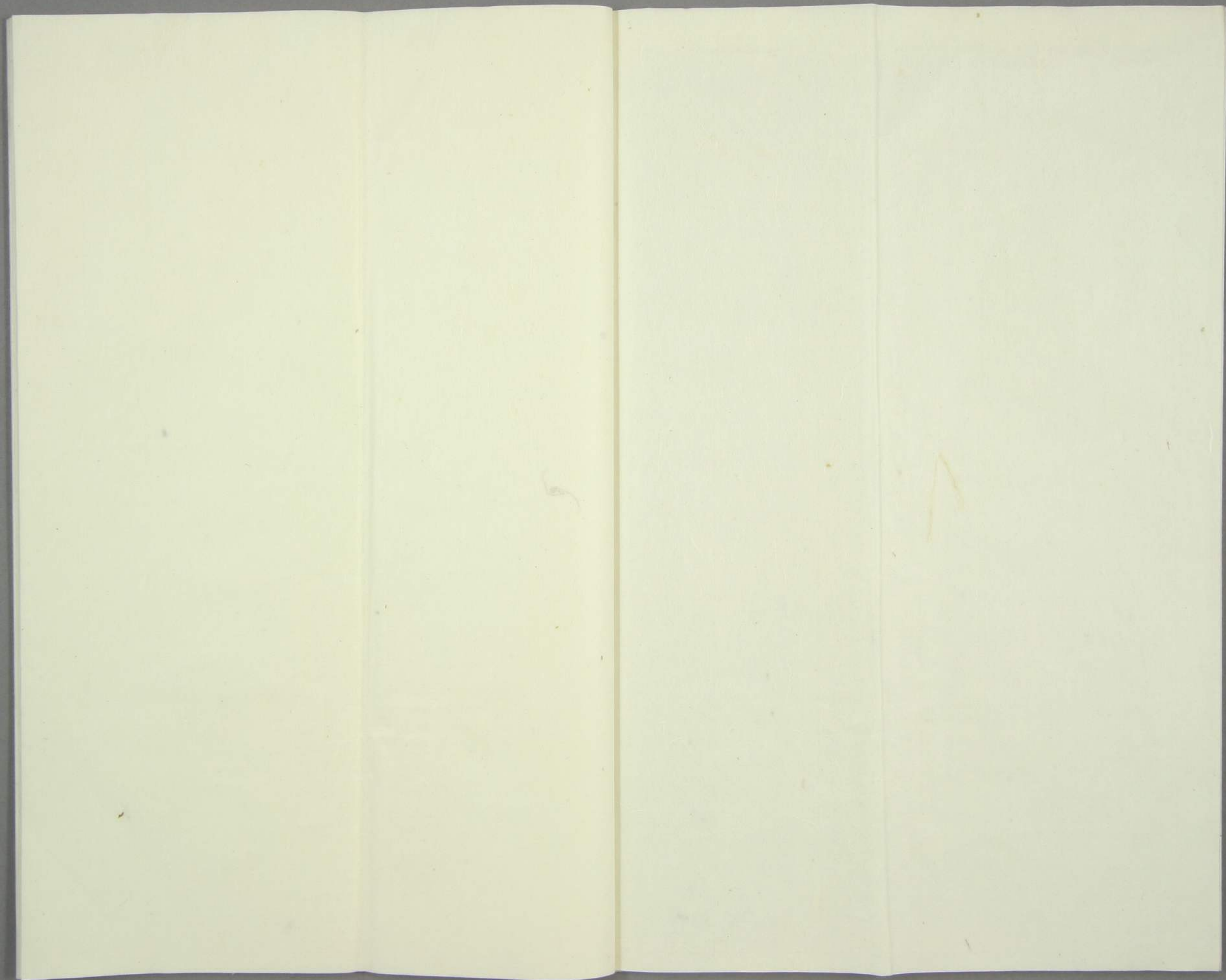
長尾兼治

才色幸

池田社太郎

那屋金子

公屋定太郎





大正十一年一月十七日

安東居留民團行政委員會

議長 橋本秀久

東京早稻田

大隈家執事

御中

安東市民、本日正十二時安東公會堂ニ於テ故侯爵閣下、追悼會ヲ營ニ申候茲ニ導師表白文并吊詞及參拜者名簿捧呈致候

侯爵家執事
送拜式
印

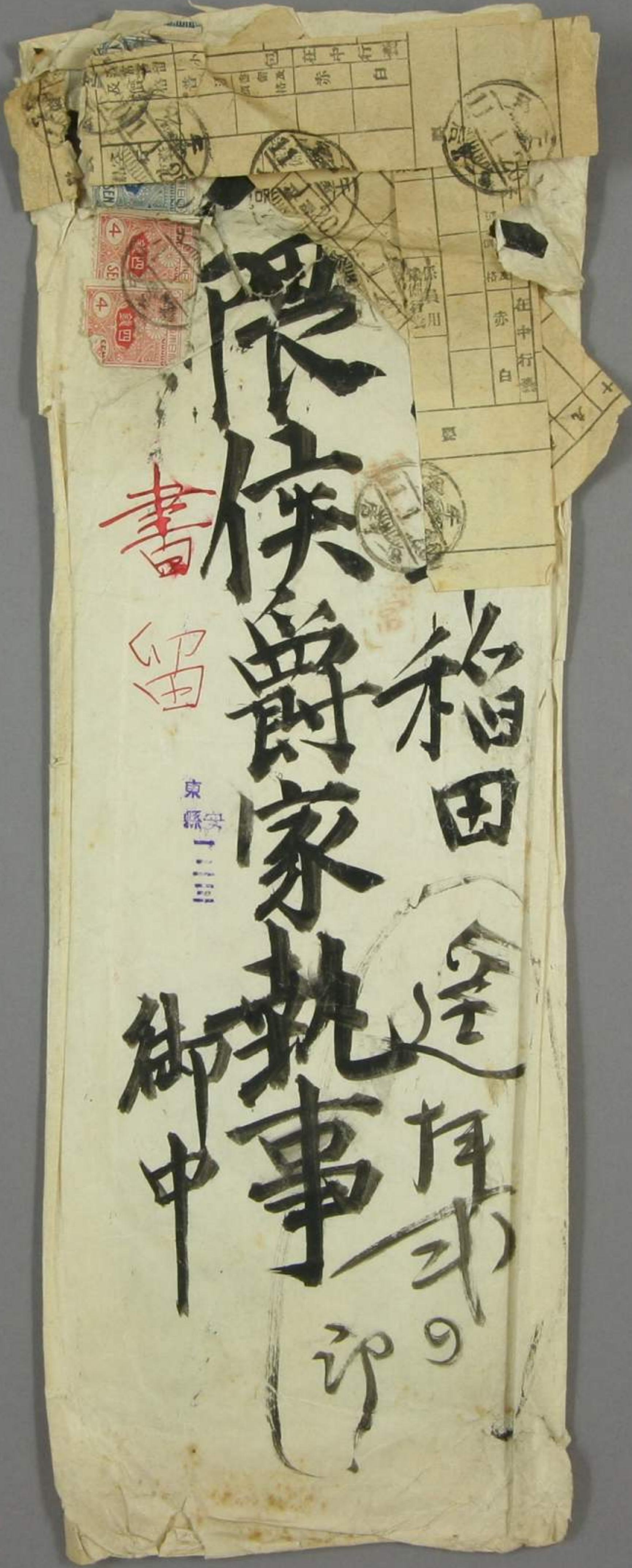
稻田

書

留

東京
一三三

御中



安東居留民團行政委員會
議長 橋本秀次

