

肅啟

故侯爵閣下之國民墓東京於日比谷公園行ハル、日ヲトシ當地早稻田大學校友會
支部員等相協力當地有力者ト共ニ

故侯爵閣下之遷葬式ヲ午後一時ヨリ日本祖界於公會堂

神式ヨリ左ノ順序ヲ以テ舉行仕候

遷葬式順序

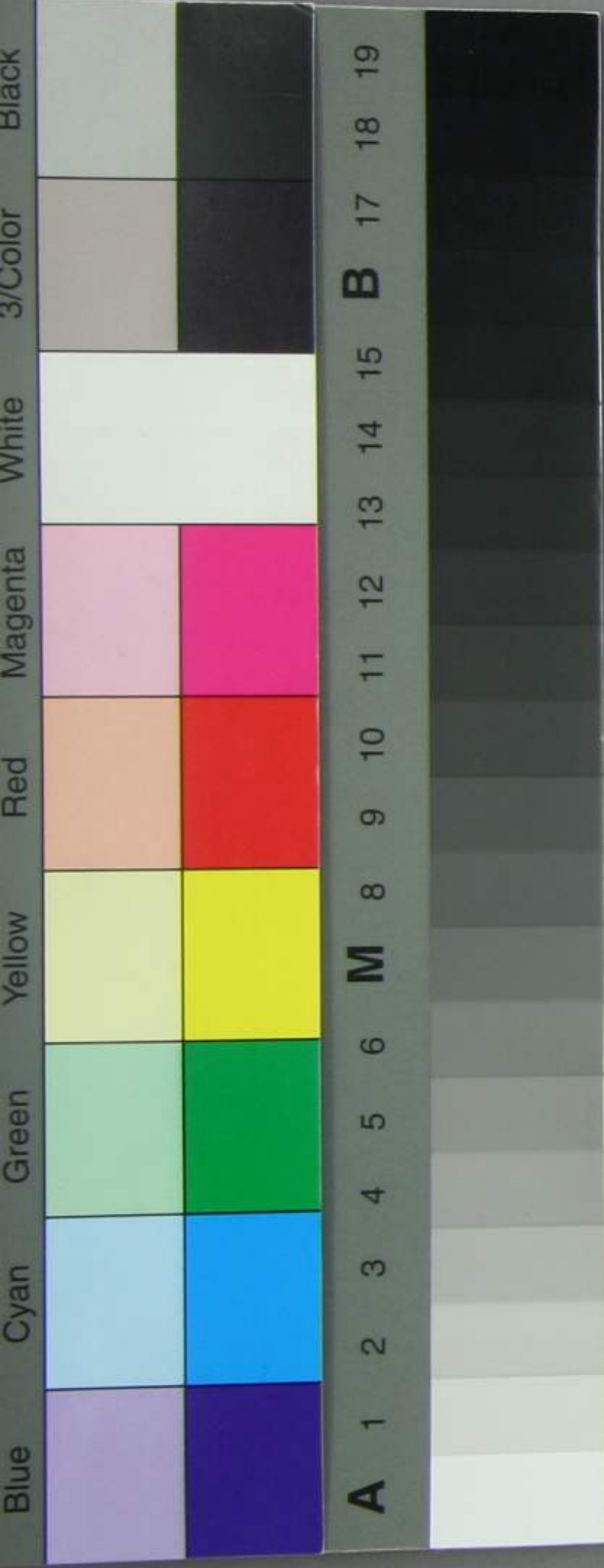
一 參列者一同手水、上着席

一 齊主以下祭員着席

一 修祓(祝詞)

一 齊主招魂行事

一 献饌



一齊王祭詞奏上

一吊詞

駐屯軍司令官陸軍少將鈴木一馬

天津總領事代理 八木元八

早稻田大學校友會支部代表矢澤千太郎

同中華民國校友代表 莊璟珂

佐賀縣人會代表 本野亨

一齊王串祭員列拜

一發起人串參列者列拜

一撒饊

一昇魂行事

一順次退出

以上

寄贈物

花環壹箇 司令官鈴木一馬

花環壹箇 總領事代理八木元八

花環壹箇 行政委員會議長大木幹一郎

吊旗二流 早稻田大學校友會

花環壹箇 同

花環壹箇 佐賀縣人會

供物 天津婦人會

供物 佛教婦人會

花環貳個

正隆銀行天津支店

参列者

發起人 鈴木一馬

發起人 八木元八

發起人 早稻田大學校友會支部員

發起人 佐賀縣人會員

駐屯軍將卒

總領事館員

警察署員

天津高等女學校有志

天津小學校有志

天津婦人會員

佛教婦人會員

外三官街會社商店員

約叁百名

以上如ク一同深更ナル敬意ヲ表シ壯嚴裏ニ午後二時半式ヲ畢入申候

大正十一年一月廿六日

早稻田大學校友會

天津支部



侯爵大隈信常閣下

追伸

遙葬式ニ於ケル寄贈物左記通り本日小包便ヲ以テ御送附申上候間御受納被下
度願上候

一 吊詞

鈴木一馬

一 全

八木元八

一 全

矢澤千太郎

一 全

莊環珂

一 全

本野亨

一 花環(リボン)

鈴木一馬

一 全

八木元八

一 全

木幹郎

一 全

早稲田校友會

一 吊旗ニ流

早稲田校友會

一 花環(リボン)

佐賀縣人會

一 寫真壹葉

早稲田大學校友會

天津支部幹事

大高十喜栄司

校友會々員名

相原俊夫

味岡昇三

伊東虎一郎

上田古兵衛

小倉章宏

尾崎孝吉

大高喜榮司

大塚鈴男

柏井光彦

甲藤長氣

菊池武

菊地忠治

熊倉録三郎

小林助次郎

澤東洋男

真藤葉生

徐永祿

鈴木貞三

莊環珂

土井寅造

中津川寛

中村久一郎

名久井

根本鐵治

野崎誠近

藤崎四郎

村田秀

森下省吾

矢澤千太郎

山川真

山口正夫

横田晃朴

横濱鐵城

以上叁拾叁名

故從一位大勳位侯爵大隈重信氏の國民葬來
る十七日日比谷公園に於て執行せらるゝ日
をトし當地に於ても同日午後一時より公會
堂に於て遙葬式相營み申候間何卒御參列被
成下度奉願候

一月十五日

發起人

鈴木 八木 大木 佐賀縣人
一馬 元幹 一會
早稻田大學校友會天津支部

