

114  
A5235

明治廿九年一月現在、財産調

一 郵船株

百五拾株

額百七千五百円

此時價格平均金八拾円トシ、積算スル價格如左

價格金一萬二千円

一 整理軍事兩公債

額百二萬七千五百円

此時價格異動ナシ

價格金二萬七千五百円

一 日本商業銀行株 九拾株

額百十百廿五円

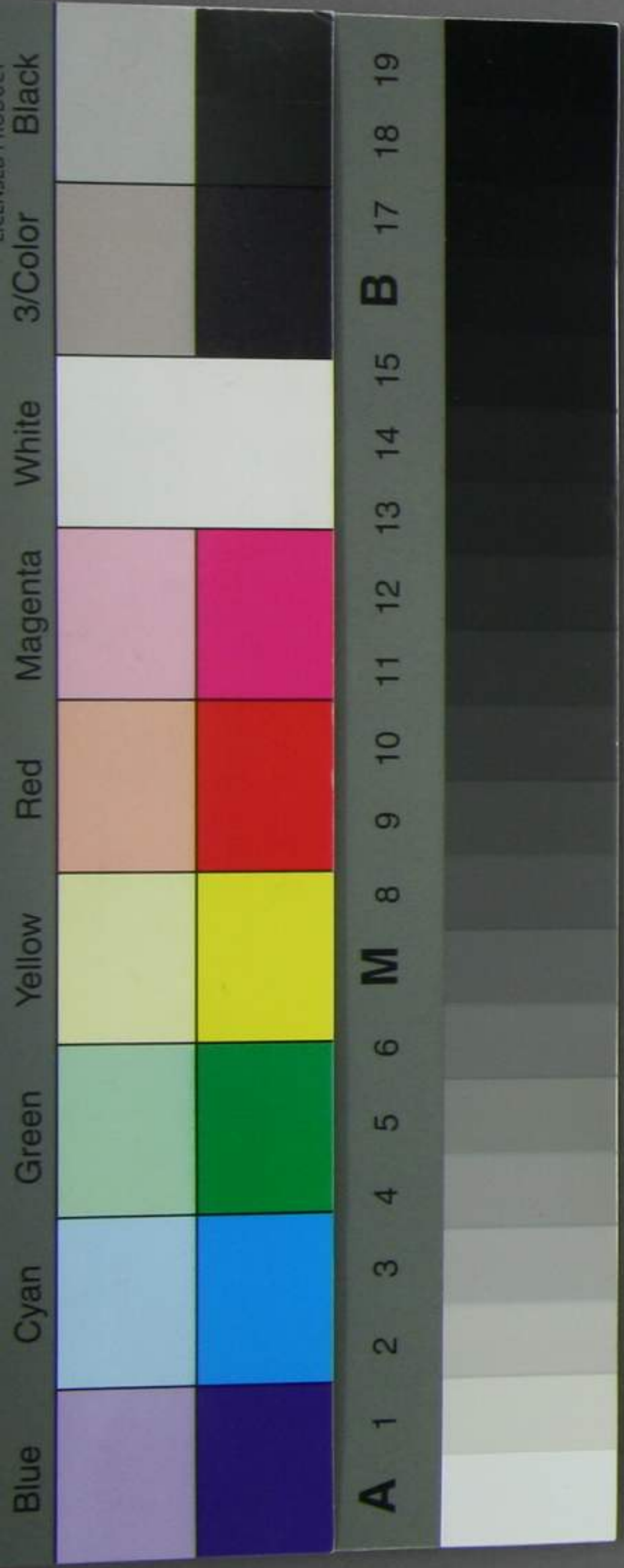
但拾百五十  
錢拂込

此時價格異動ナシ

價格金一十百廿五円

額面合計金三萬六千百廿五円

價格合計金四萬。六百廿五円





今年七月末財産異動ヲ生シテ後現時十月之財産高並負債金之對照調

一 郵船株 百五拾株 額面七千五百円

此時價格平均金八拾円トシテ積算スル價格如左

價格金一萬二千円

一 全 百五拾株 額面七千五百円

此時價格前同斷トシ

價格金一萬二千円

但七月期於代金一萬七千三百四拾円ヲ以テ買収シタル  
モナリ此買収代金公債額面一萬五千円ヲ賣却シタル公  
債抵當負債二千三百四拾円ヲ以テ之充ツ

一 全 新株 二百廿五株 額面二千六百拾二円五拾錢

此時價格未ダ市場ニ上ラサルモ他株券ノ新旧價格標準ナリ扱ル  
本株溢價ニ七掛ヨリ低位六半掛ヲ以テ新株ノ溢價トスルカ  
故ニ本株溢價三拾四(時價格八拾四トシ)ニ低位六半掛ヲ以テ  
新株時價格トスルニ一株卅金三拾二円ノ價格ヲ有ルモトス其  
價格積算如左

價格金七千二百円

一 全 新株 二百五拾株(買収株) 額面二千六百拾二円五拾錢

此時價格平均前全斷トシ

價格金七千二百円

一 最高業銀行株 九拾株(拾二円五拾錢) 額面一千百廿五円

此時價異動ナシ

價格金一千百七五円



一 公債額面九千五百円

額面九千五百円

此時價異動ナシ

價格金九千五百円

但額面九千五百円、内五千五百円、抵當トシ四千二百  
餘円、負債、ナル付公債、現在、ハ五千円ナリ

額面合計三萬の八百五十拾円

時價格合計四萬九千の廿五円

此、現在、財産高トルモ内底當、差入負債ノ金額  
ハ如左

負債、金調

一金二千三百三十拾円

公債額面五千五百円抵當

此借金融通如左

金二千三百四十拾円

郵船株買収代金ノ補充トスル

金五十拾円

全新株拂込ノ補充トスル

金五百四十拾円

臨時費經常費、補足トシ漸次負債弁

金千二百円

損失金ノ負債

一金四千円

郵船株六拾八株抵當

一金千二百円

此ハ郵船新株四百五十拾株對シ第一回拂込金トスル

此ハ郵船買収代金、内、支用ス

郵船株二十拾株底當

負債、金合計金九千四百三十拾円

對照

財産時價格合計金四萬九千の廿五円

負債、合計金九千四百三十拾円



時價金三萬九千五百九拾五円 差引  
現在高

此財産種別

郵船株

二百拾三株(言株内八拾八株底當上)

全新

四百五拾株

商業銀行株

九拾株

公債額面

五千円(内千円公抵當差入元借金)

備考本年一月現在公債二萬七千五百円内郵船株買収代金

一萬七千三百拾円ト普通ノ負債金額凡ソ六百円トシ

扣除スル公債額面九千円ヲ現存スルキハ株式損失金

四千餘円アルヨリ差引現在公債額面五千円ニ減

少シタル所以ナリ

元年一月財産對照

元年一月現在財産價格四萬の六百廿五円

全 十月現在財産價格三萬九千五百九拾五円

差引

金壹千の三拾円

減少ス

備考一月十月財産ヲ對照比較スル十月於テ價格凡

四千円ヲ增加スルキ等ノ處損失金四千餘円ト家屋買

収代金千餘円ト生シタルヨリ及テ一千餘円減少ヲ見ル

外:

一金貳千円

公債二千円抵當(此十月現在ノ財産)

此郵船株買収代金充テ當時賣却スルノ處價格低落



且ツ記名軍事ナル以テ買手無之代一時抵當シ負債ヨナセリ  
目下賣却相談中

將來自債見込ノモノ

一 金六百七拾五円  
十二月中高業銀行株第二回拂込金  
七円五拾錢ツノノ預算并