

114
A 5232

明治二十年三月中精算書

・收入總額金五万五千七百七拾圓六拾五匁

内海

金五万五千圓 八金

金四万八拾圓 三月六日

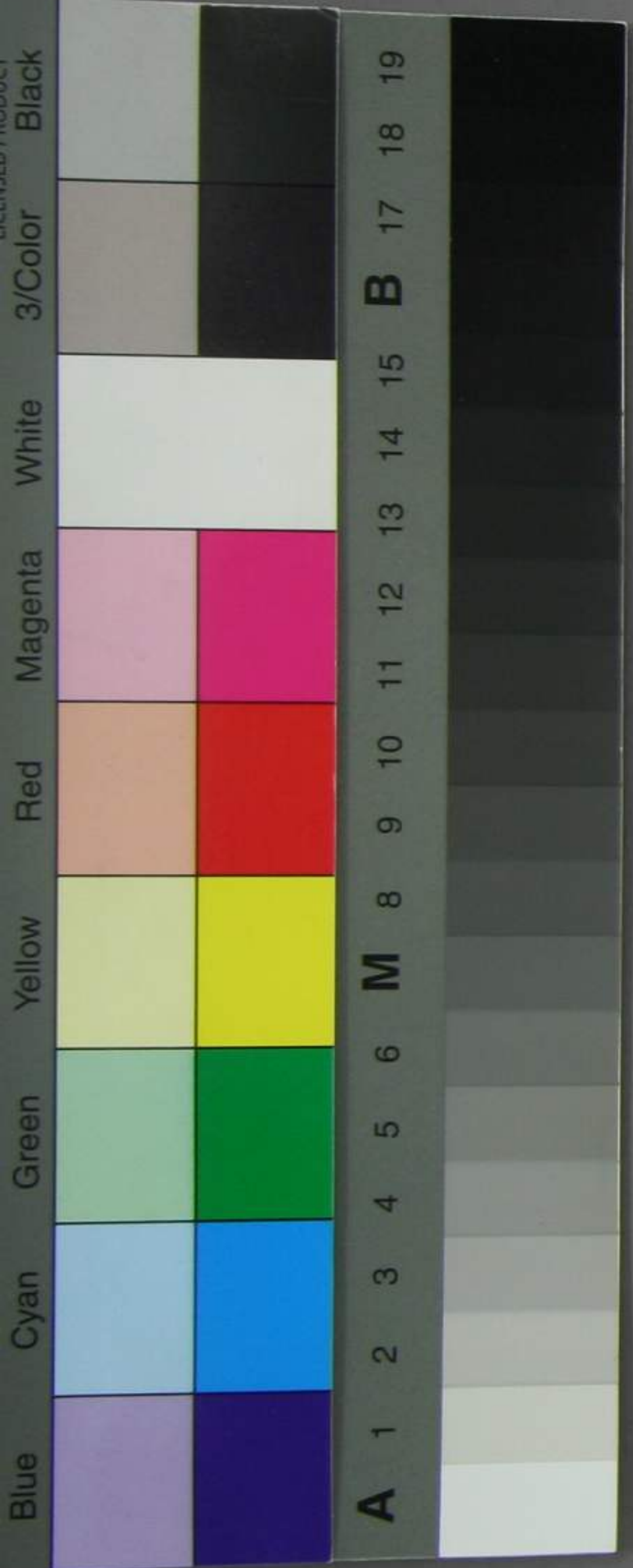
金二万七拾圓 同月九日

金八万圓 同月十日

金五万圓 同月十六日

金七万圓 同月二十日

A 4745 (3)



金二千圓

同月三上

深田三郎

金二千五百圓

同

平田三郎

金二千五百圓

同

佐々木三郎

金拾圓九拾九兩七

早稲田ヨリ

金百拾九圓九拾九兩七

前月

残

北拂代金百千四百五拾九圓九拾九兩七



内証

以上

洋坂ニ寄ル分

金千二百拾二圓九拾九兩七

和服ニ使ハル分

金百拾五圓九拾八兩七

洋装服飾分

金千九百八拾五圓九拾九兩七

和装服飾分

金二拾圓九拾五兩八

靴

金八圓九拾九兩七

雜用

金二拾五圓二拾四兩七

合計金千七百拾五圓八兩七

臨時費

修繕

金七圓九拾九兩七

厩馬具

金百圓九拾九兩七

什器

金壹百〇四圓拾二匁

寫字費

料理雜費

金四〇〇八圓拾三匁二

庶務及自當支給金

金拾七圓

贈品

金二拾圓七匁五

觀遊費

金五拾圓

山計金壹千〇拾壹圓〇七匁

惰費

日料

金四拾壹圓拾八匁

夕料

金拾七圓〇八匁

彩類

金九圓九拾八匁

吉物及乾物

金壹拾圓五拾五匁七

酒類

金壹圓二拾匁

味淋醬油酢塩

金拾五圓〇七匁八

諸般支給費

金四圓八拾匁

諸般支給費

金壹拾八圓五拾五匁九

山計金壹千〇拾圓五拾五匁九

雜費

金二拾六圓〇七匁九

被曝料

金九拾分

車賃

金二拾分圓拾毫分二

薪炭油

榿

金子圓

松

金子圓

木炭

金二拾八圓拾八分八

石油

金多拾四分

香油

金八拾分五

蠟燭

金子圓

計金多拾八圓三拾二分二

筆紙墨

金多圓拾分

諸新書雜誌

金百圓二拾八分九

旅費

金九拾分

學費金

お山恒太郎

金五圓

山田鶴三

金七圓五匁

古川均次郎

金八圓二匁

赤目新三郎

金七圓

小計金二拾六圓二匁

寄身金

去年金

金五圓

臨時

此は臨時金

金二拾圓

瓶費

小計金二拾五圓

飼馬料

金七圓二匁

被服料

金七圓

雑品

金四圓九匁二匁

小計金二拾七圓九匁二匁

可福田

送金

金五圓

柳金取極

金七圓五匁五匁五匁九匁二匁

小計金四万七千九百九十九两

仙毫

押金五萬 金七圓三拾七兩

三

押金五萬 金拾四圓二拾零兩三

給料

金八拾二圓五拾兩

補助金

寄川學校 金二万四拾九圓拾七兩

一金銀有島

金三万七千九百九十九两

而之通二以之也

明治二十一年 四月二日

於長久手町

左納山石之凡

