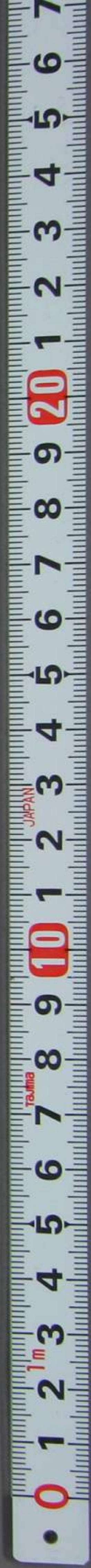


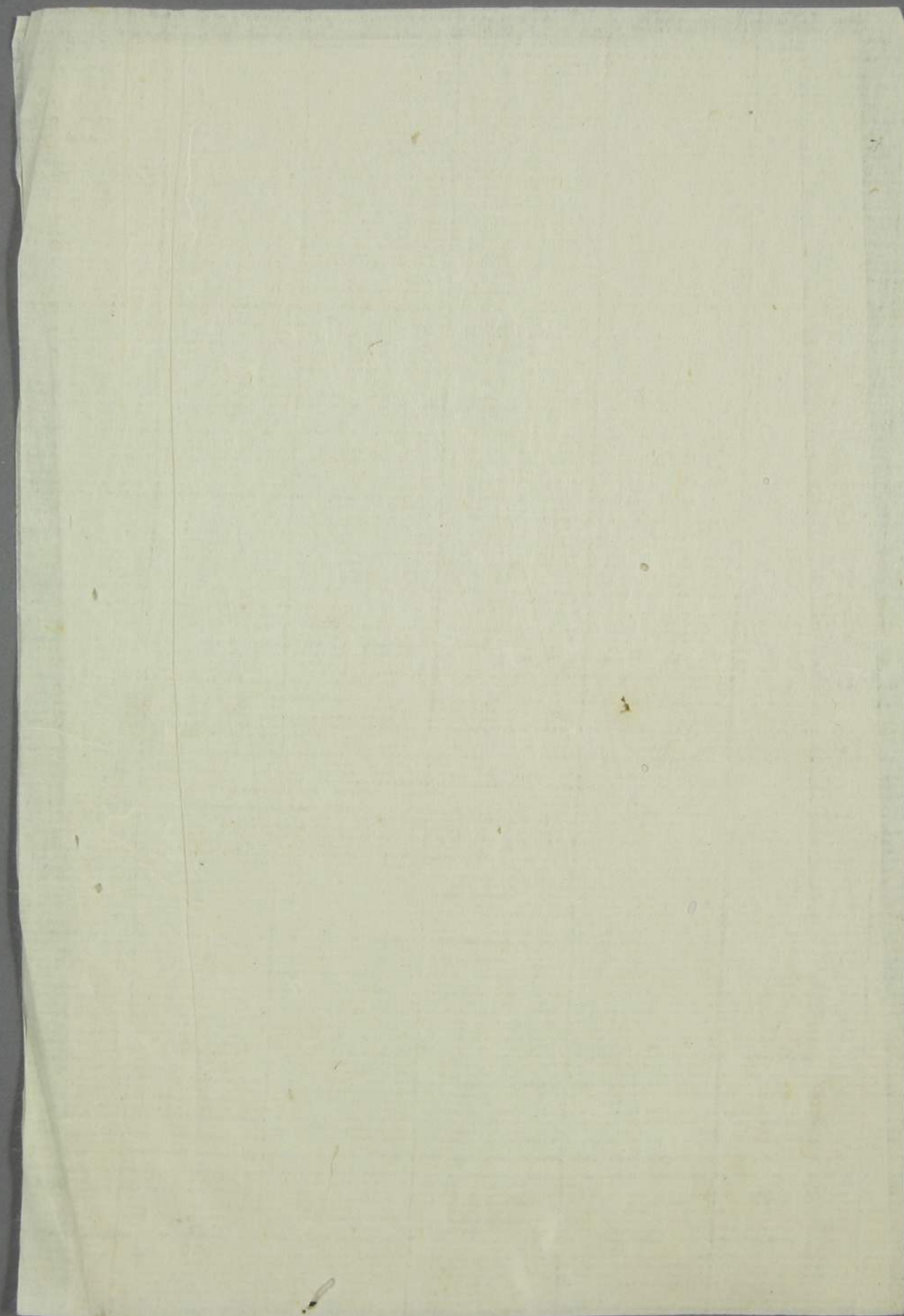
魏河區區長平松時厚殿

仍田同字女不馬地
古限年行執子
下江信印



明倫堂
七月





建物御届

一 市街(西)洋造二階
但し老葺

一 多分年家
但し

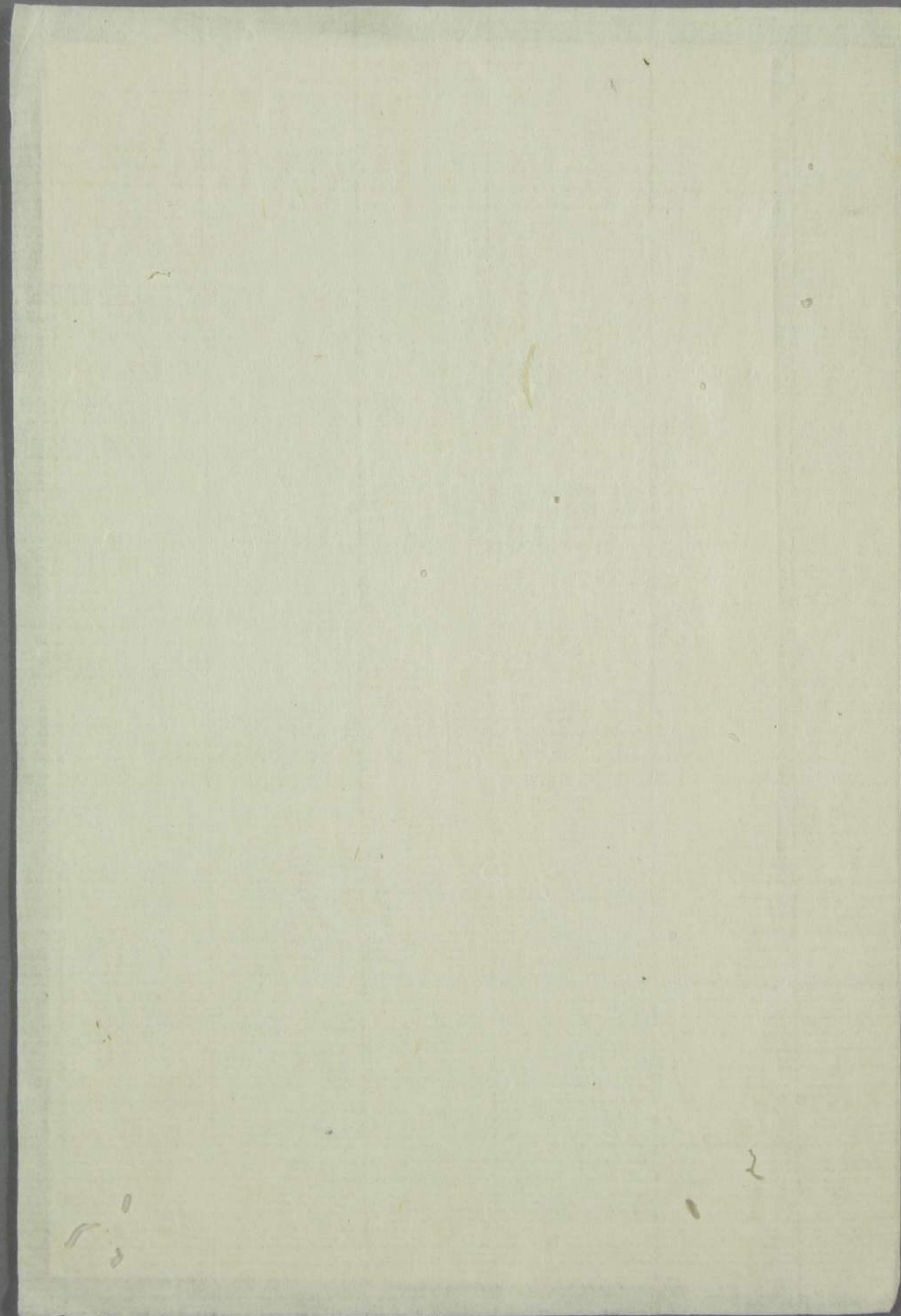
一 市街(西)洋造
但し

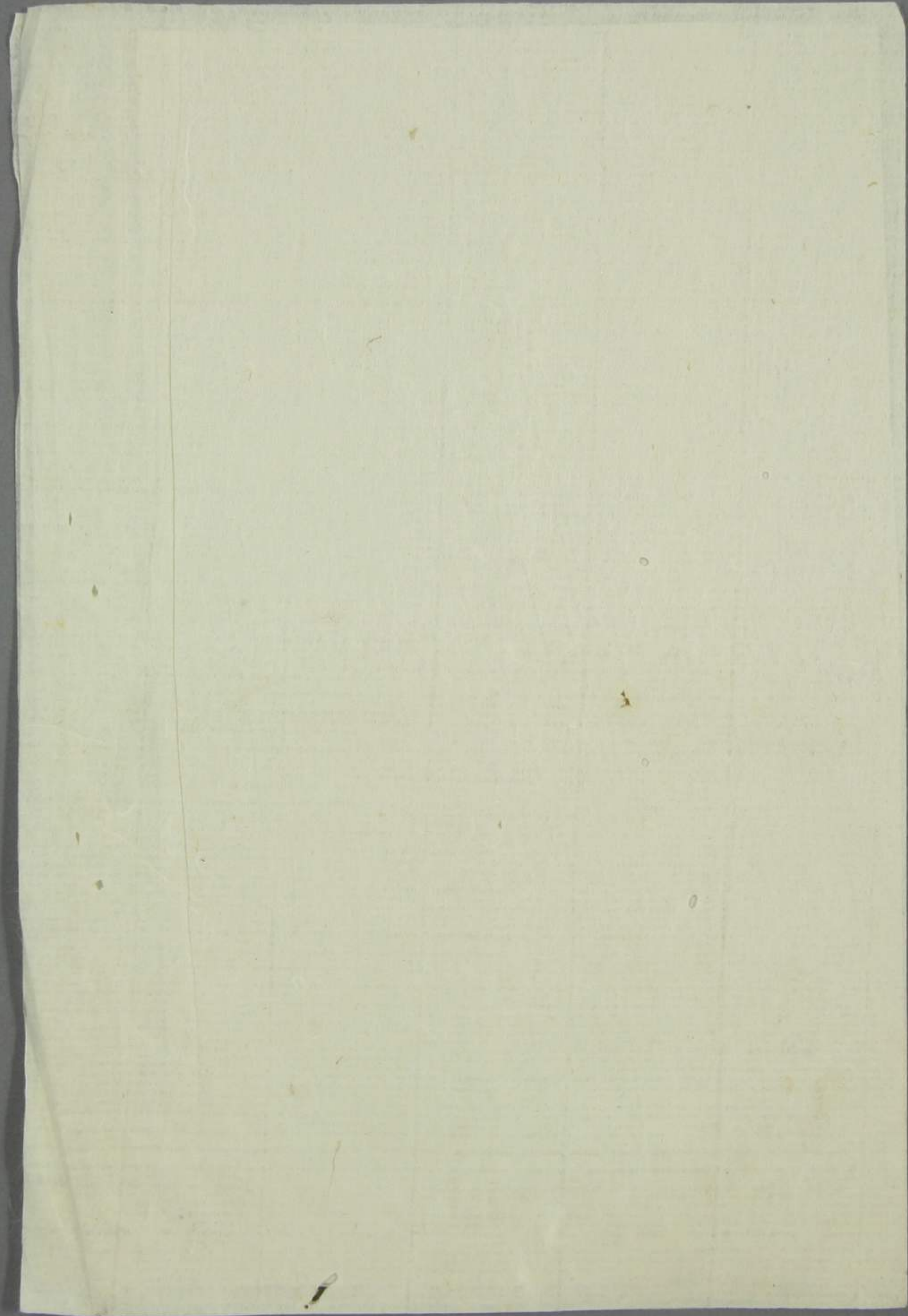
二階
或羽取
千四坪
葺石土

三階
七合土

千九坪
葺石土







建物御届

飯田町寺子目或番地一丁
一市造西洋造二階
但之為事

貳拾貳坪

一市造平家
但之為事

九坪

一市造平家
但之為事

八十八坪



建物御届

一 亦造西洋造二階家

但為葺

一 立三階

但三夕

立年家

但三夕

立年家
古所

八十四坪

二階坪

五十九坪

五十九坪

五十九坪

五十九坪

五坪

十二坪



一 亦 二 階 自
但 已 處 甚 耳

一 亦 二 階 自
但 已 處 甚 耳

一 亦 二 階 自
但 已 處 甚 耳

一 亦 二 階 自
但 已 處 甚 耳

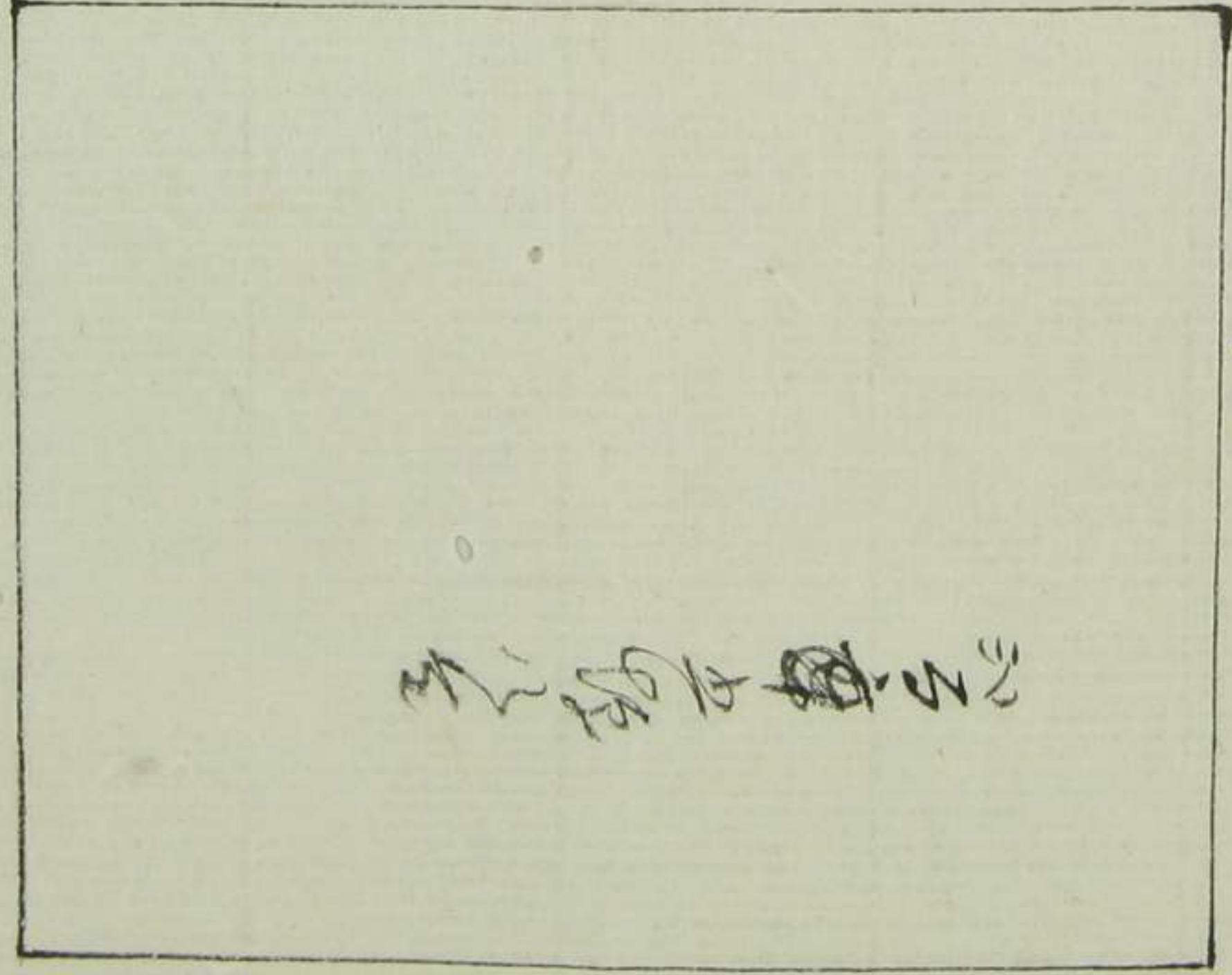
一 亦 二 階 自

二 階 自
亦 三 階

二 階 自

二 階 自
亦 三 階
亦 四 階

二 階 自
亦 三 階

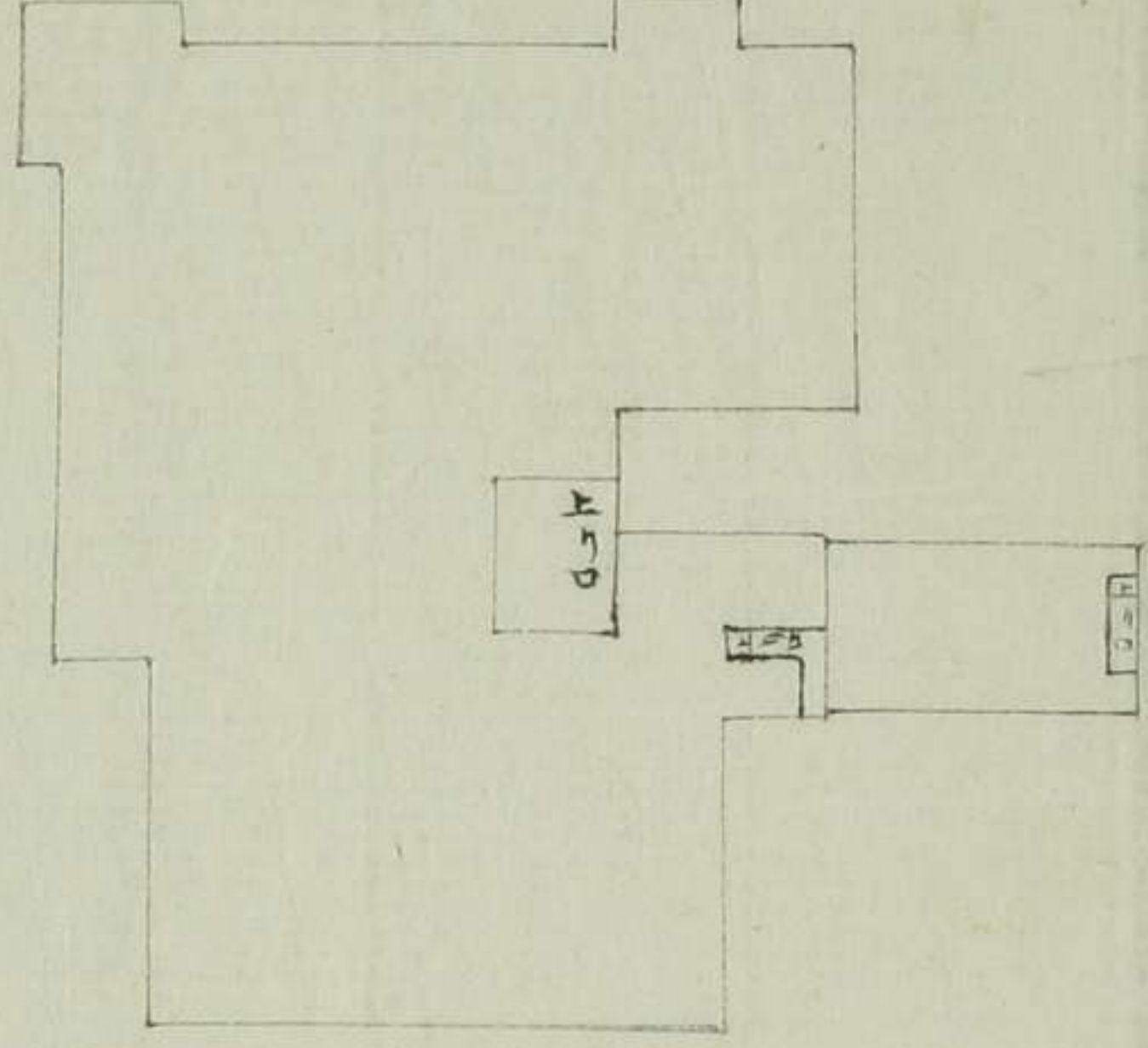


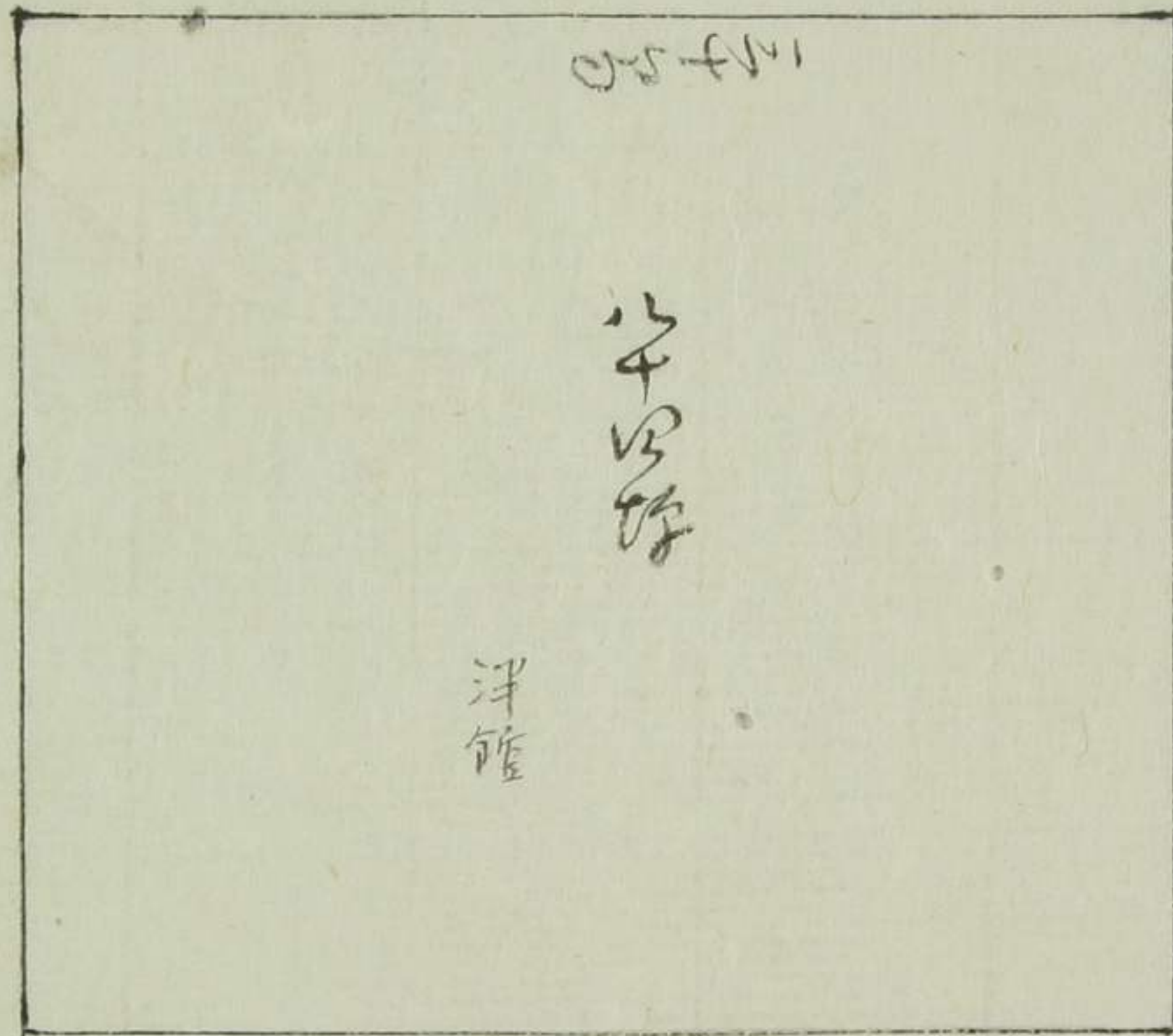
Handwritten Japanese characters inside the box, possibly reading '江戸の町' (Edo no Machi).

江戸
十
九

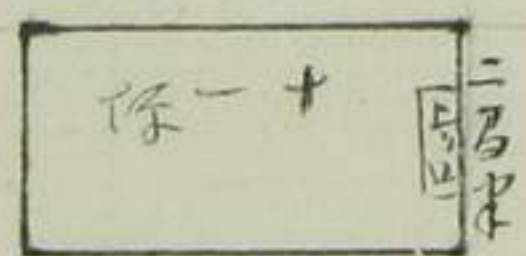
江戸

江戸
十
九

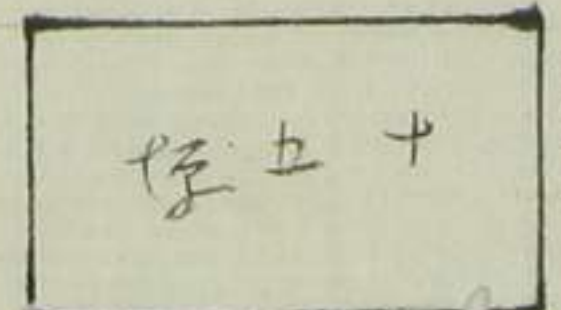




二十乃石



土庫
→



洋館
土庫



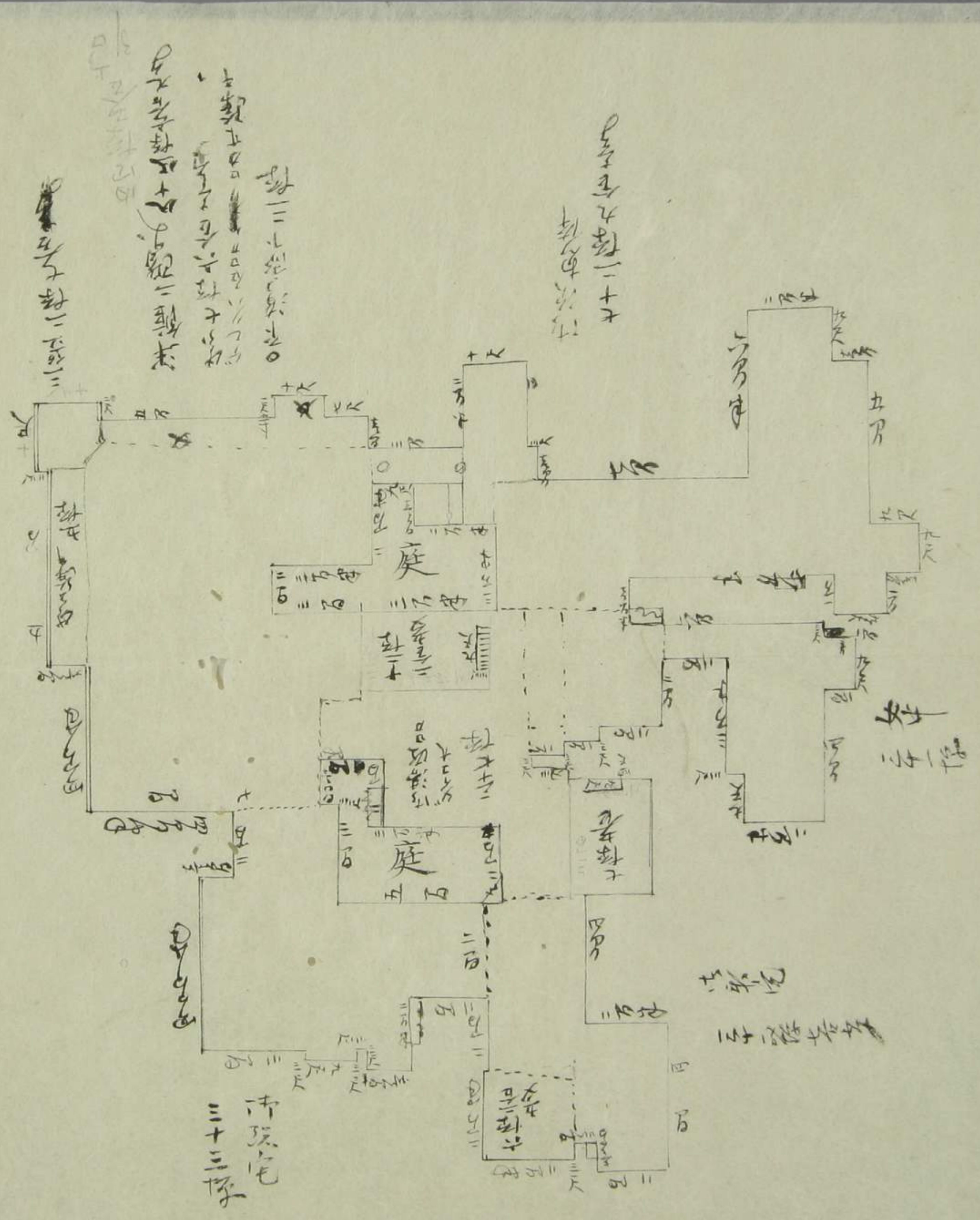
三乃石

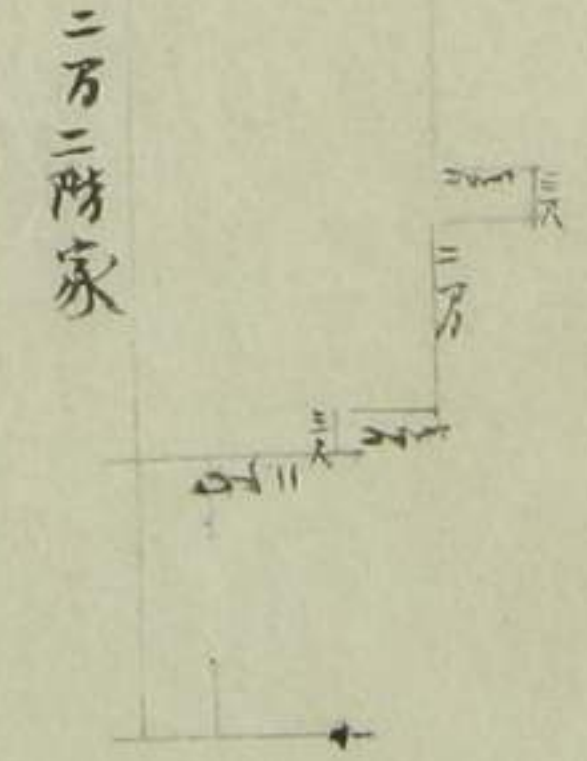
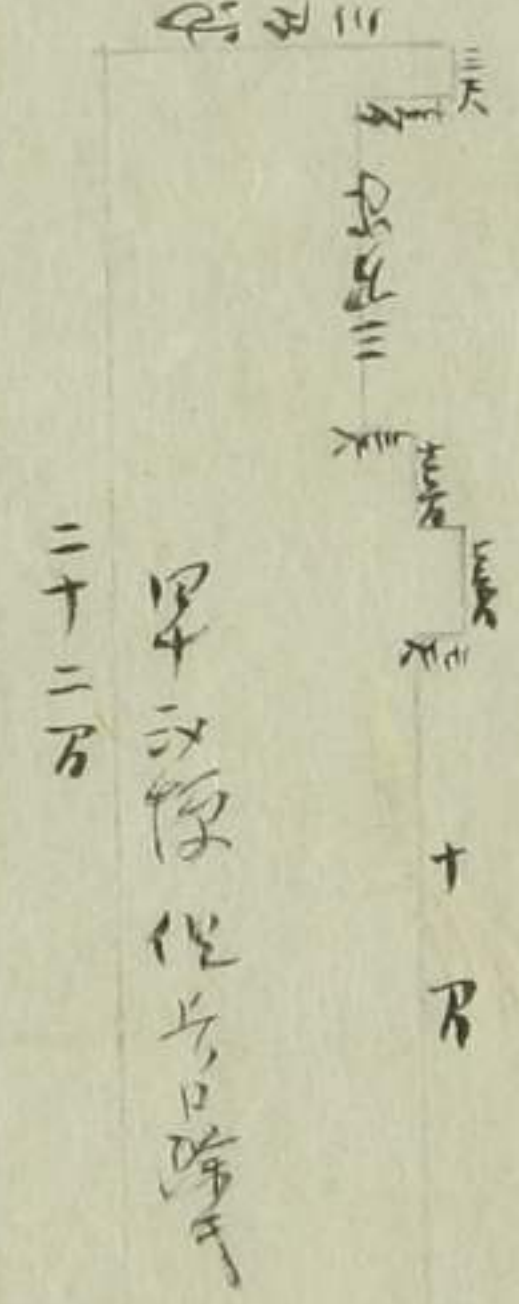
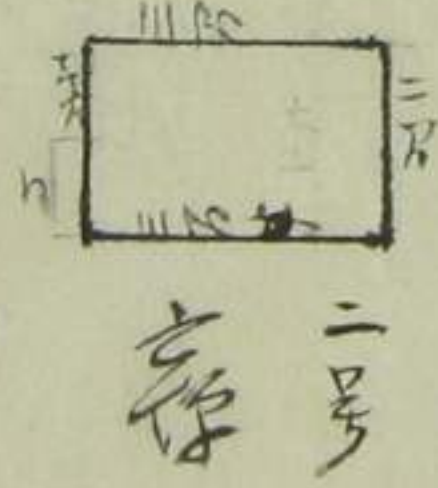
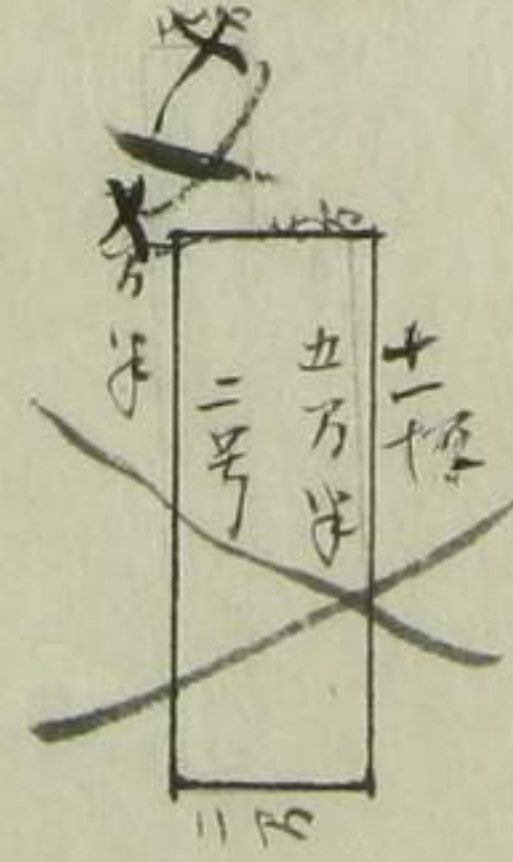
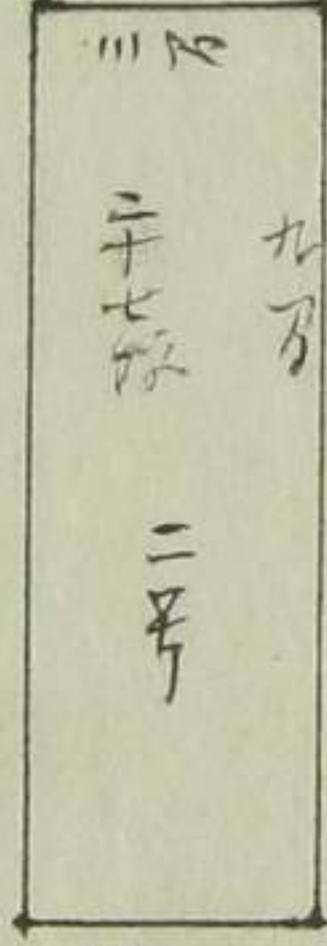
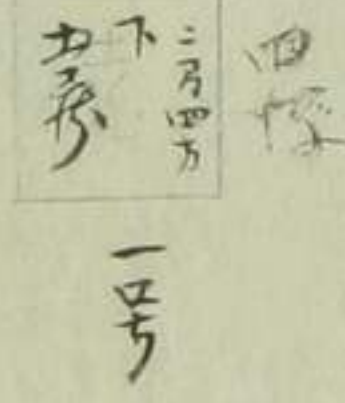
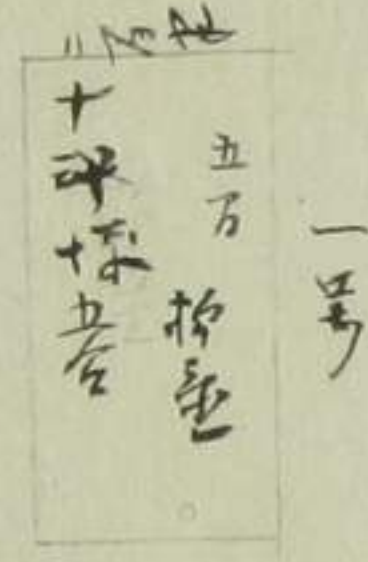
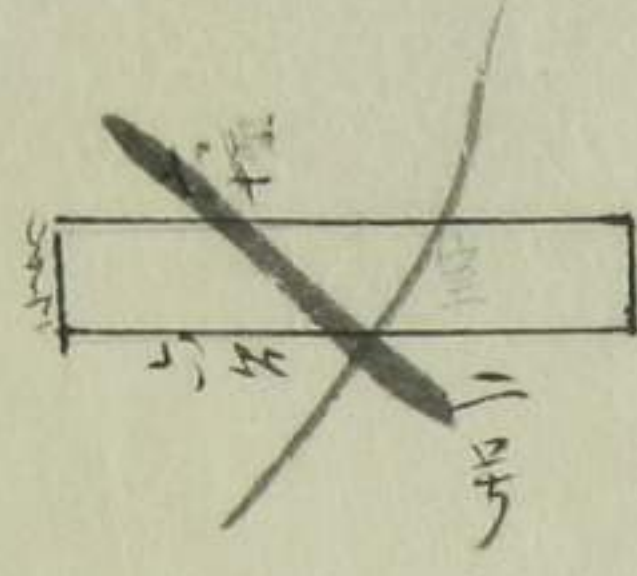


土庫

三ヶ所土蔵
 全平二條七番目
 土庫一五五十一番七番目
 三ヶ所

三ヶ所土蔵、八百五十五





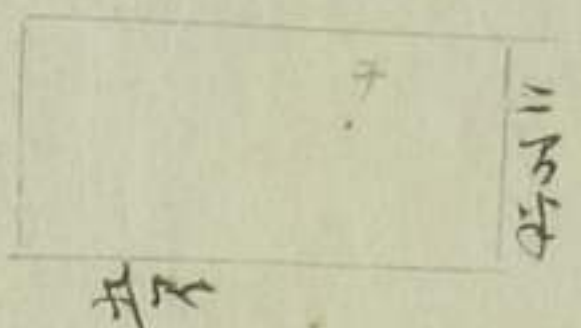
一
各
五
十
九
一
十
七



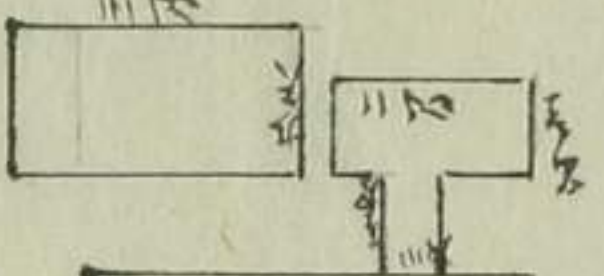
二十
五
号



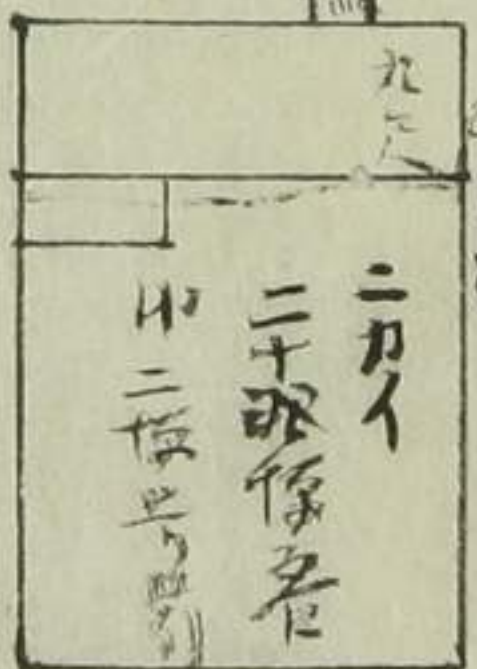
二十
五
号



五
号



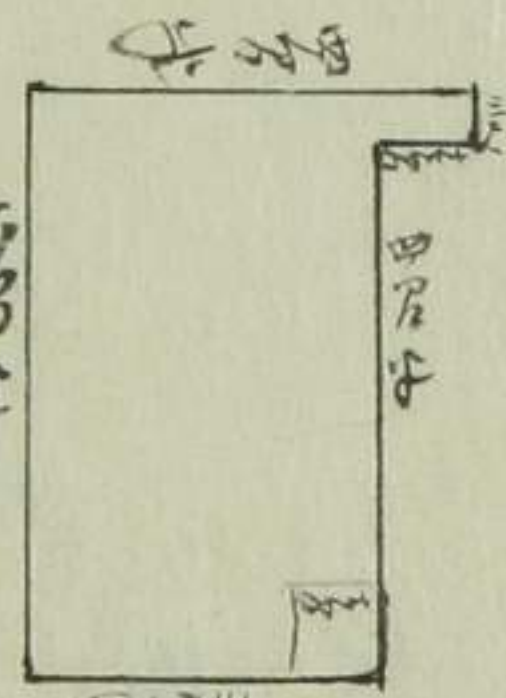
五
号



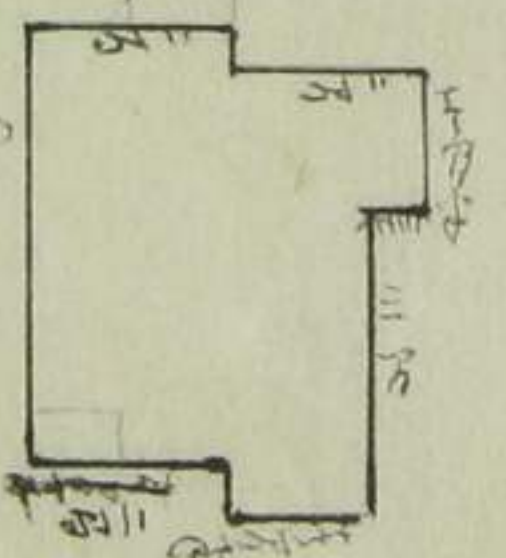
二十
五
号

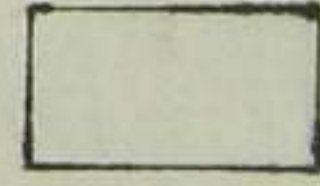
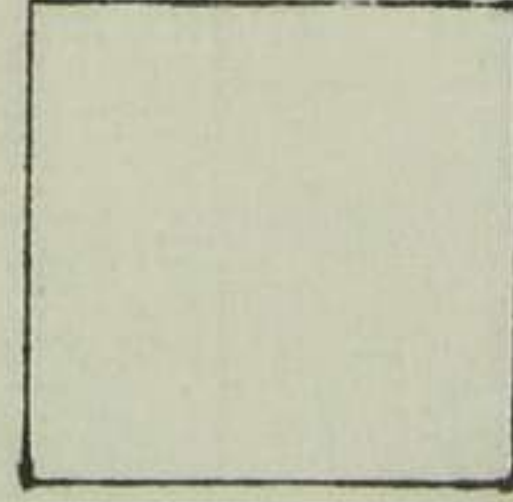
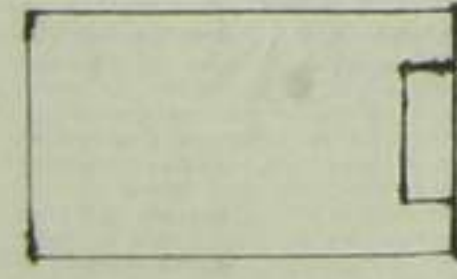
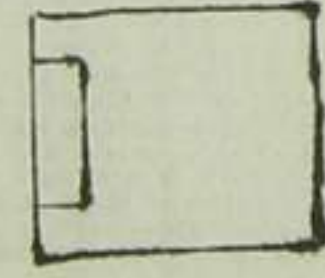
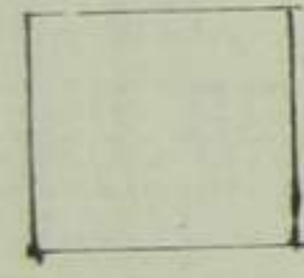
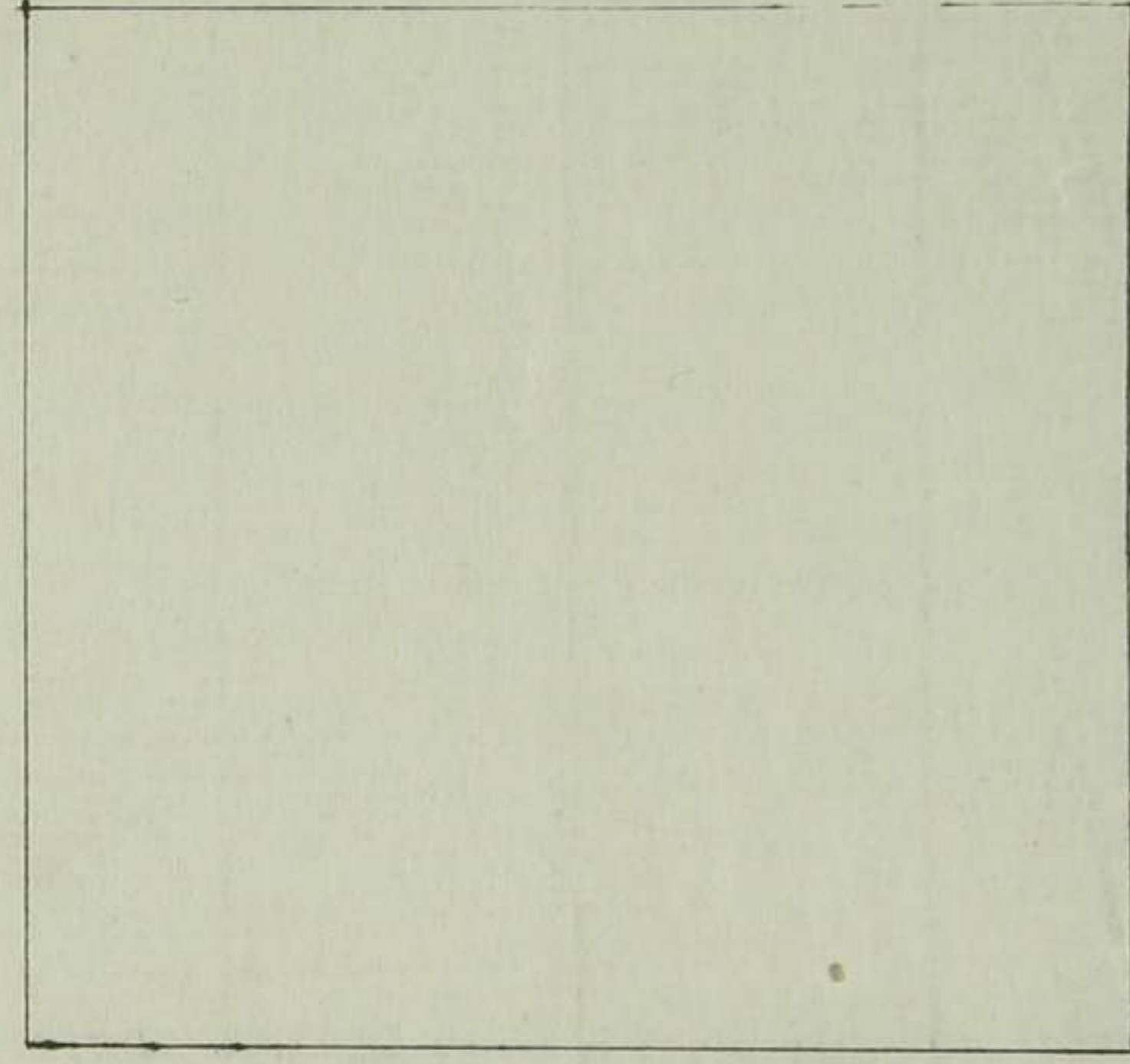
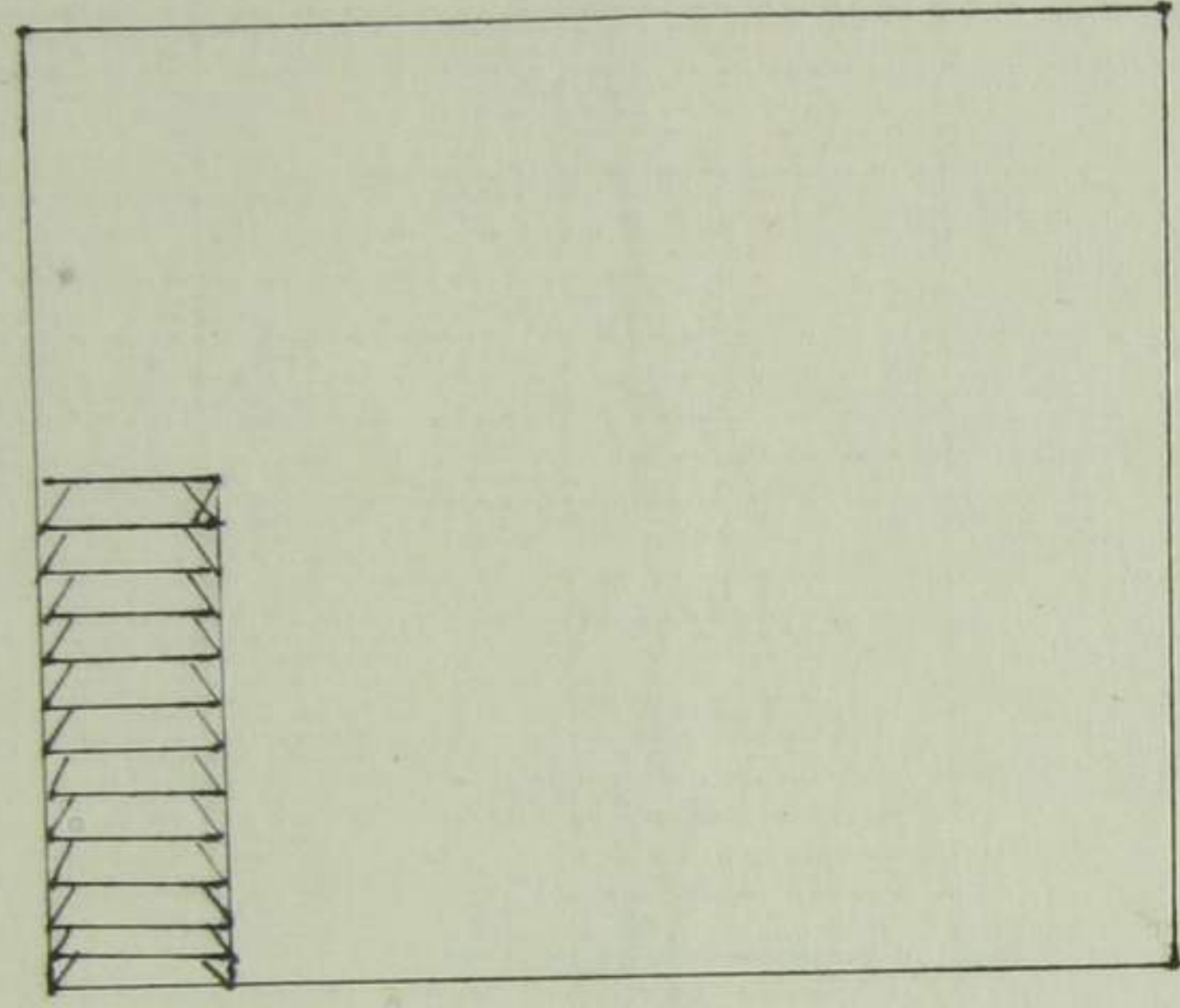
二十
五
号

二十
五
号



二十
五
号





建物御届

飯田町寺丁目寺番地

一 木造西洋造二階家
但三尾葺

一 土三階
但三回廊

一 土平家
但三回廊

各西洋造

八拾四坪
二階 土葺 土葺 土葺

坪
七ノ外

坪
六ノ外



子書通代金詰後所
書者撫躬之友信之書
而外平水新也

深川亮藏

大隈重信

北畠治房



魏州區區長年松時亭殿



定地賣後修

一金

右之雜田區區田則多今自中自地
三百七拾五坪七在六勺九錢地價貳百
七拾六円拾九錢持者所有之屋今擬
本屋上之屋賣之式金三拾壹度
中無之屋之口也右地所



後三村他三一切故障
不修自修修之

明治十五年

静冈县水田町
長崎縣長
深川亮藏

北畠治房殿

定地嘉善渡御

一金

右之齋河區飯田町吉丁自設地
九指^九指出^出協^協協^協地價七百^二月
七指^七或七^七重^重指^指者^者所^所有^有一^一金^金今^今般
中^中央^央文^文字^字心^心也^也右^右地^地所^所之



後子付地有り一切故障等々
為後日征禱向少件

明暦五年

長崎
深川亮藏

大隈重信殿

定地勢後御

一金

右之縣則區館田則各分自計中每地
四百七拾五坪 今各五勺 此地價百
四拾八兩拾貳錢 拾者所有之原之今般
本及原上之書者之代金之今般後
中無名之原正也右地所



仰之付他事一切故障等々
可成之儀候事

明治十九年

長崎縣長崎市長
深川亮藏

北畠治房殿

宅地賣渡帳

一金

右ノ、魏河區飯田町三ノ丁目賣渡地
千九拾五坪七勺三勺、地價八百四
円八拾七錢七厘、買者所有之也
今般本名、江村善代金三ノ

賣渡中其意之實心也右
地所_レ從_レ對_レ他ヨリ一切
故障_レ牙_レ々_レ其_レ為_レ後_レの_レ征
倍_レ而_レ少_レ也

明治十五年

長崎縣長
深川真光

大隈重信殿

定地賣渡御

一金

右ノ隸河區飯田町三ノ千自ノ地
千九拾五坪七寸ニテ地價八百四
円ノ積七錢七厘担者所有之知
命般本ノ原江ノ書代金ニテ
賣渡リ共々又賣ノ由也右地



所之彼之对他事一切故障
等之缺万原由征信而少件

明治十五年

越前区永田町丁目三番地
長崎物産館
深川亮藏

大隈重信殿

行

地所分割賣買并地券方書換新

靜岡区永田町以不目吉之土地
長崎縣長崎
持主 深川亮藏

一宛地千四百七拾坪八合四勺

地價金千八百拾元二角七厘

内

靜岡区飯田町以不目吉之土地
長崎縣長崎

大隈重信

宅地千九拾五坪七勺二角七厘



地價金八百四十八拾七錢七厘

勘定區領田別之自之土地
大坂府三條

北畠治房

宅地三百七拾五坪 七合六勺九分

地價金二百七拾六兩拾九錢

右之今般方書 通分裂

地所分割賣買之付地券書換紙

魏所区永田町以今目古之由地
長崎縣士族
持主 深川亮藏

一 宛地千四百七拾坪八合四勺

地價金千八百壹円六錢七厘

内

魏所区飯田町之目古之由地
長崎縣士族

大隈重信

宛地千九拾五坪七勺三錢



地價金八百四十八拾七匁七厘

大坂府士族
北畠治房

北畠治房

定地三百七拾五坪 七匁六厘九毫

地價金二百七拾六匁九毫

右ノ今般子書ニ通分製

地所分別賣買舟地券書換紙

靜河區永田町三丁目三番地寄島
長崎縣外肥前國佐賀郡神野村
立和士族

持主 深川 亮藏

靜河區飯田町三丁目貳番地

一完地千四百七拾坪八合四勺

地價金千八拾五円六錢七厘

内

靜河區飯田町三丁目三番地寄島
長崎縣外肥前國佐賀郡和名
立和士族

大隈重信

完地千九拾五坪七勺三錢



地價金八百四円八拾七錢七厘

魏河區飯田町孝子園三島地所
大坂府小大和國年群郡法隆寺村
字新庄

北白田治房

定地三百七拾五坪 七合六勺九錢

地價金三百七拾六円九錢

右之今般子書之通多裂

地所分刻賣買之対地券書換就

魏河區永田町以了目古高地寄留
長崎縣下肥前國佐賀郡神野村
生和士族
持主 深川亮藏

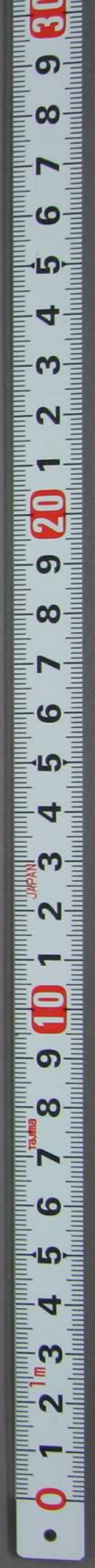
魏河區飯田町孝子園貳番地
一 寔地千四百七拾坪八合四勺
地價金千八拾壹円六匁七厘

内

魏河區飯田町三丁目古高地寄留
長崎縣下肥前國佐賀郡枳名
生和士族

大隈重信

寔地千九拾五坪七勺五匁



地價金八百四十八拾七錢七厘

蘇州府蘇州府田賦千石
大坂府千石
和國千石
群郡法隆寺村
多利寺

北畠治房

宅地三百七拾五坪 七合六勺九錢

地價金二百七拾六兩拾九錢

右之今般前書
由分製

貳番地

千九拾五坪七勺三勺

壹番地
五千六百八拾八坪零六勺

日

買方地券書換取

買方地券書換取

何年未

地又八屋地又八



地所分割 賣買 府地券書 換取

何府和主務平民

持自 何年

一 定地 何種

地價 何種

外 何種 下 何種 地 又 何種 地 又 何種 地 又 何種 地

内

何處如... 平氏

河... 平氏

定地何種

地價何種

其實... 何種

何處... 平氏

河... 平氏

定地何種

地價何種

其實... 何種

有... 何種

其實... 何種

其實... 何種

其實... 何種

年... 何種

右

河... 平氏

河... 平氏

河... 平氏

前書

一

由

長

日

于

亦

下

何可區長

日于亦下

東原房... 松田... 毅

前書

一

由

必

金

信

後

亦

前書

一

由

必

金

信

後

亦

前書

一

由

必

金

信

後

亦

年長月日

右

何于亦下

何于亦下

何于亦下

靜川... 長... 松... 時... 厚... 殿

世所為後死

一重何禮

古之河已河以子自河也
河乃得也 德何內提其
所布也 德之令般也
一有者代筆 子 黃後
無知又與也 古也所
後

身他身一切故障等々々々

何何已以高也

年

黄梅何于东平

何何何也

何何何也