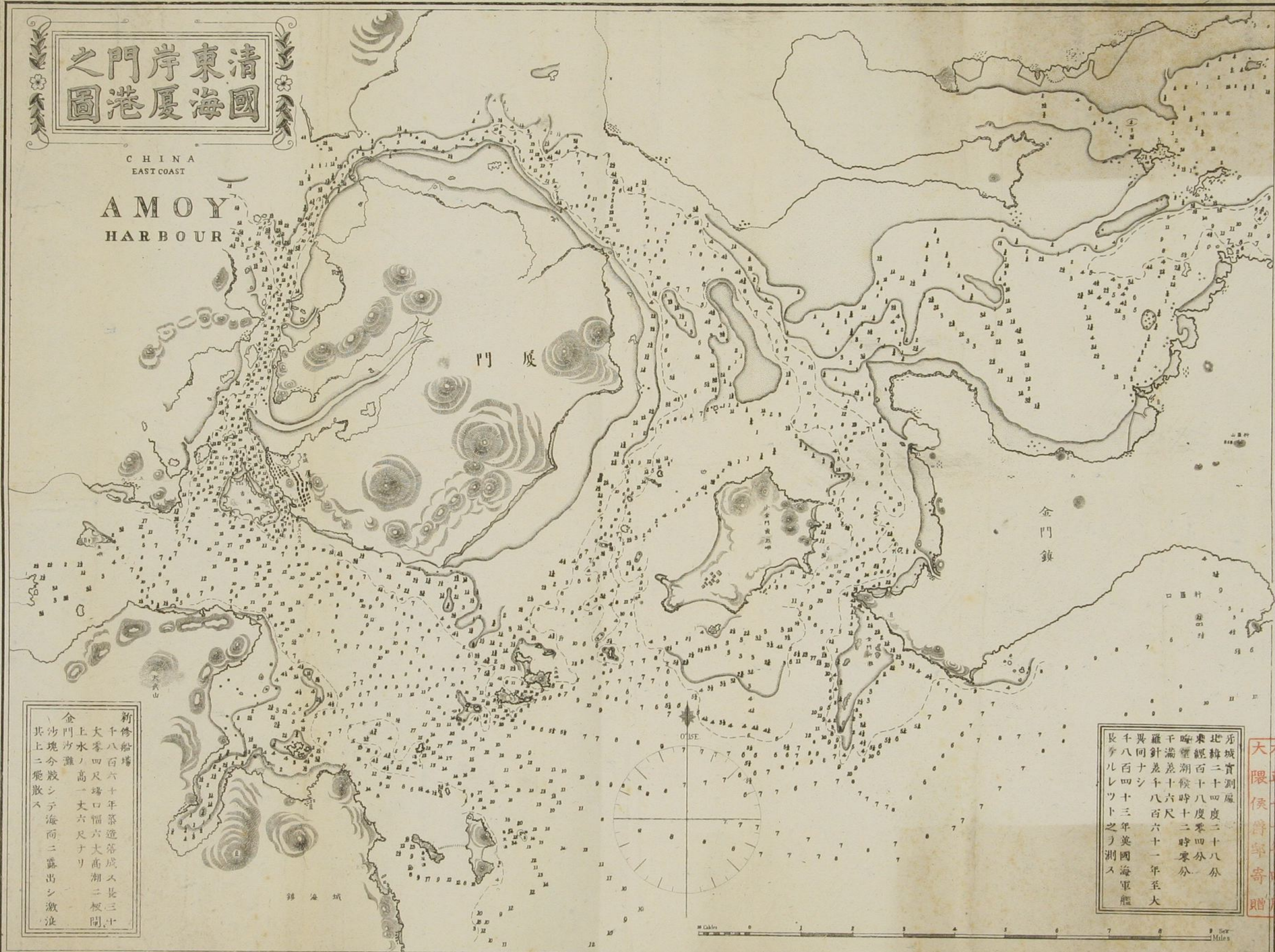


清國東海岸之門
厦港圖

CHINA
EAST COAST

AMOY
HARBOUR



大日本海軍水路寮再編

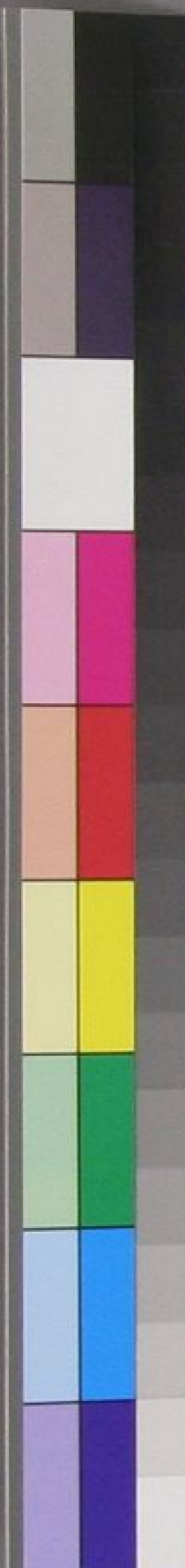
第貳拾貳号

西川増之助

新修船塢
千八百六十年築造落成
大峯四尺高六尺六寸
上水ノ高一大六尺ナリ
其ノ上ニ飛散ス
沙塊分岐シテ海而ニ露出シ激浪

北緯二十四度二十八分
東經百八度零四分
潮差十時十二分
千八百六十一年至大
異同ナシ
千八百六十一年至大
長ノルレツト之ヲ測ス

大隈侯爵寄贈





牙城實測
 北緯二十四度二十八分
 東經百十八度零四分
 晦望潮候時十二時零分
 干滿差十六尺
 羅針差千八百六十一年至大
 異同十
 千八百四十三年英國海軍艦
 長テレルツト之ヲ測ス

大隈侯爵寄贈
 天正十一年四月



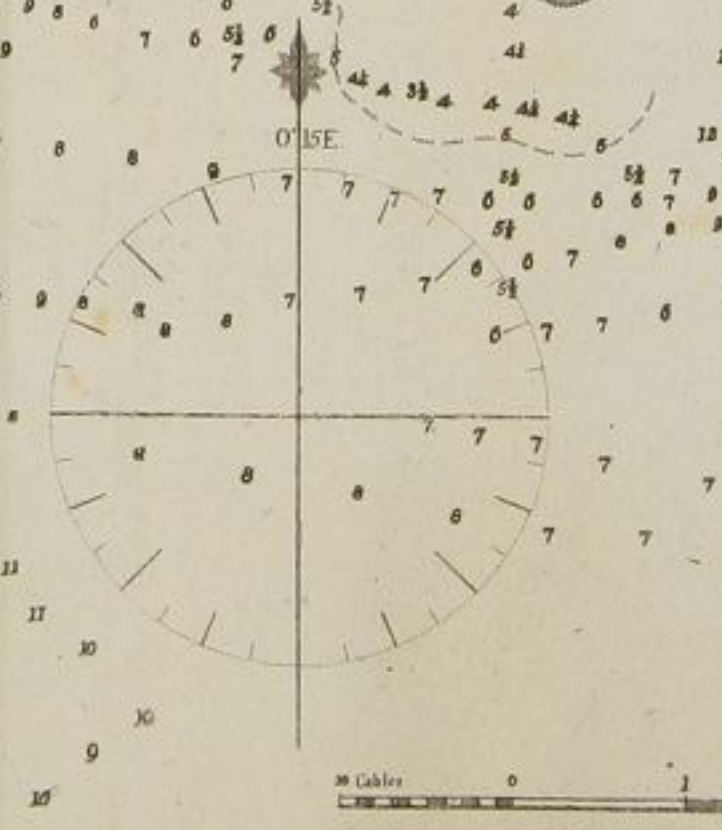
清國東海岸之廈門港圖

CHINA
EAST COAST

AMOY
HARBOUR

廈門

新修船塢
千八百六十年築造落成入長三十
大零四尺端口幅六丈高潮三板間
上水ノ高一丈六尺ナリ
金門沙灘
沙塊分殺シテ海向ニ露出シ激浪
其上ニ飛散ス



鐘 漁 城

大日本海軍水路寮再鐫 第貳拾貳号

西川増之助刊