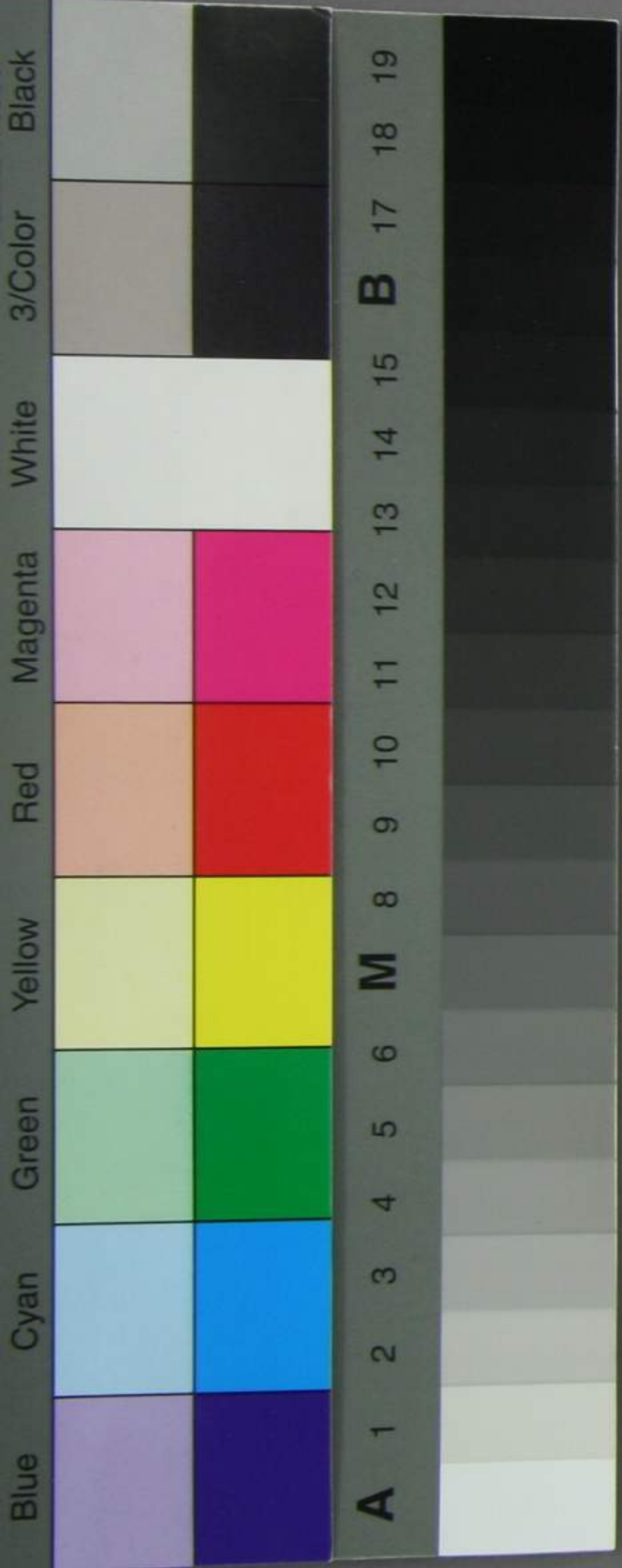


信州佐之郡之款形書之役手書中上の書付

大正十一年四月  
候 御 印 附

今般信州佐之郡志賀村内山村の者天羽後魚田藩岡田貞建白中之報天社  
仕法及兼其良法之深く法心服し、今百ノ一頁之區心を精東系近在駒場唱  
高地之日始先為御試有之に法をて取裁り度与之別紙款形書付上上の書  
別紙の差支のり、今をてとて頁積年困苦を裁編之を日報天社法に社の上  
志形、村の者村との預之道為御試開業之役更之、沙汰志形、候書付  
民那省の益款形書の上上の書社法書付候可預以法之巨細之役之必  
之取裁り極むるに為之取調り度とて取裁り可預以法に社法書之内  
出金人共以称譽云々之原差増出金高之應多少以称譽之制掲裁り之に  
法之中心ノ實心書之役有之に役之に法に称譽之等級を固より御定則  
之有之に法に称譽之役有之に法に称譽之役有之に法に称譽之役有之に  
仕法通 御採用之に法に称譽之役有之に法に称譽之役有之に法に称譽之役有之に  
之有之に法に称譽之役有之に法に称譽之役有之に法に称譽之役有之に



御仁澤之程下之為推及之儀奉旨仍其自餘差人全由類例之  
御稱差由前廣之掛之社法起立人之員之口以諭命之由是  
差向由村野人出金人中勸方之由是名聞之由是勸方  
無之社之由是金高當之社差由是人之由是得在社中加人之後說得  
不仕之由是人氣力奉之由是金高由是中之由是且金之由是出精盡力之功勞  
目途有之由是自之由是策勢之由是社法之由是信秋之由是成見之由是趣之由是  
中之由是事情之由是苦之由是儀之由是注之由是

午二月

廣野郁之助

上

民部省之改而出願仕之上之早速有之由是稱譽あり以下諭之成下之及私之由是  
可中上秋別帳奇之頼岡之由是甚之依之由是思以書付奉中上以上